

LE RÉSEAU DEPHY

Démonstration, Expérimentation et Production de références sur la réduction des phytos

Le réseau DEPHY vise à **ÉPROUVER**, **VALORISER** et **DÉPLOYER** les techniques et systèmes agricoles réduisant l'usage des produits phytosanitaires tout en étant **PERFORMANTS** sur les plans économique, social et environnemental.

Le Réseau DEPHY est composé de deux dispositifs :

 **DEPHY FERME** et  **DEPHY EXPE**

Groupes d'agriculteurs DEPHY FERME Vers des systèmes de culture multiperformants






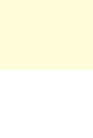
DEPHY FERME est un réseau composé de groupes d'agriculteurs volontaires, engagés dans une démarche de réduction des phytos, et bénéficiant d'un accompagnement à la fois individuel et collectif

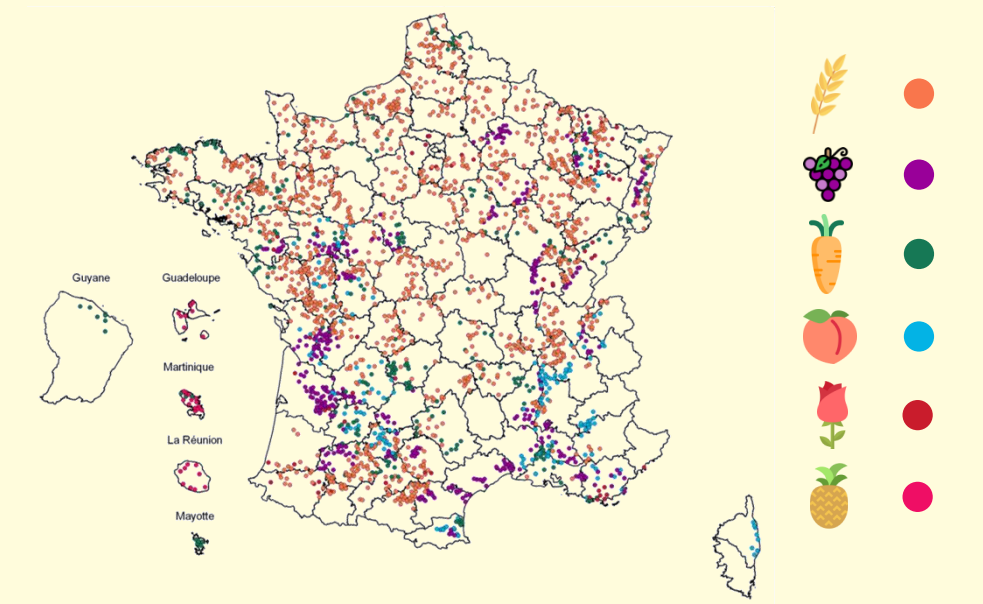
+ de 150 structures d'accompagnement mobilisées

(Chambres d'agriculture, Réseau CIVAM, Coopératives agricoles, Associations, Groupements bio, Négoces, Bureau d'études...)


**+ de 3 000
agriculteurs
engagés
partout en France**

250 groupes sur toutes les filières

 134 en Grandes Cultures & Polyculture-élevage
 49 en Viticulture
 34 en Cultures légumières
 21 en Arboriculture
 8 en Horticulture
 6 en Cultures tropicales



Des thématiques de travail essentielles

Gestion des adventices, matériel, régulation biologique et biocontrôle, lutttes physique et génétique, gestion paysagère, valorisation des filières...


**Une baisse d'IFT de
-14% à -43%
selon les filières***

Des résultats accessibles :

Synthèses techniques par filières, analyse des trajectoires d'évolution des exploitations, fiches descriptives des systèmes de culture efficaces.

Retrouvez tous les travaux DEPHY sur le **Portail web EcophytoPIC.fr**

 -14%*  -17%*  -25%*  -43%*  -37%*  -38%*

* Baisse de l'Indice de Fréquence de Traitement calculée entre l'entrée dans le réseau et la moyenne des IFT 2015-2017


Projets d'expérimentation DEPHY EXPE

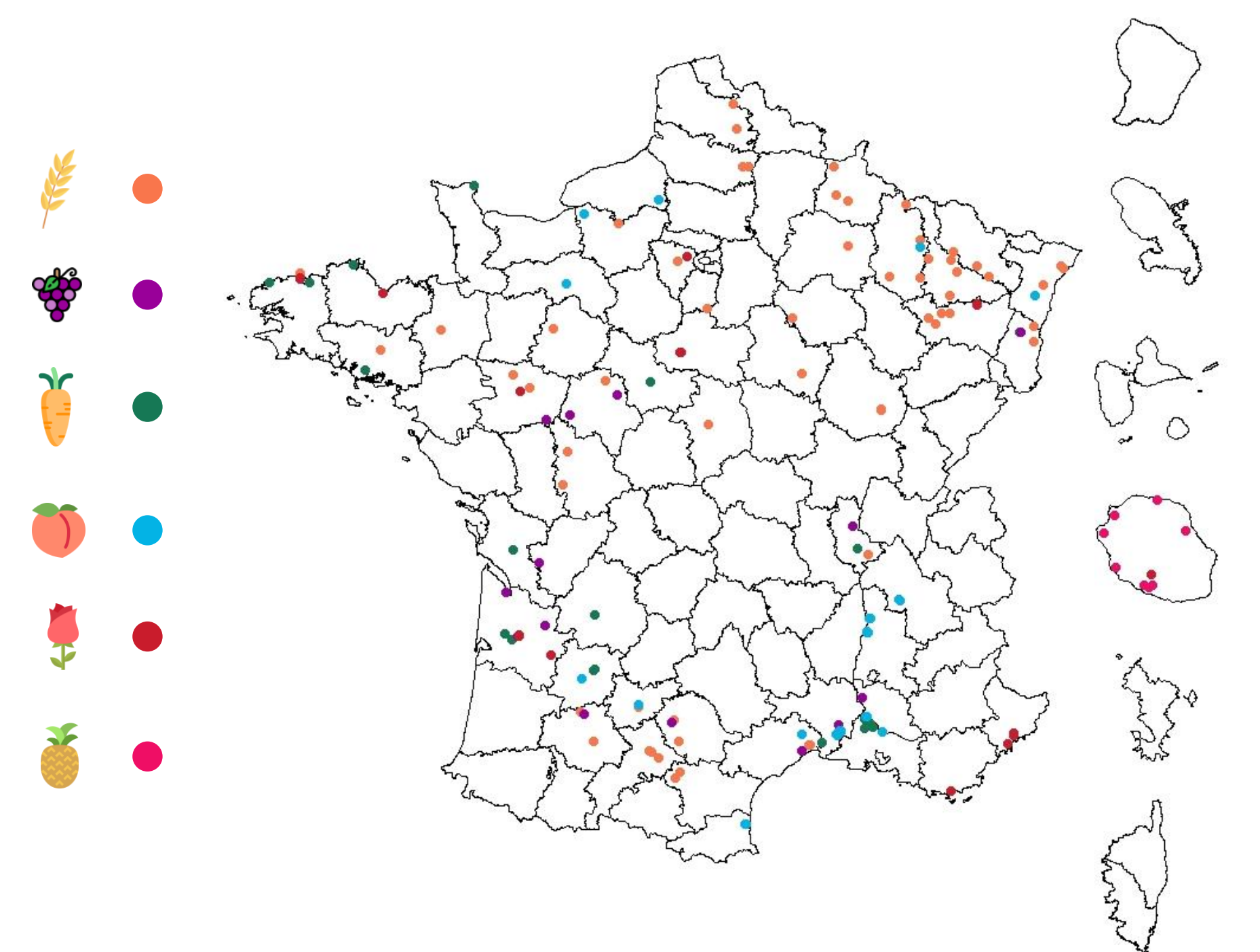
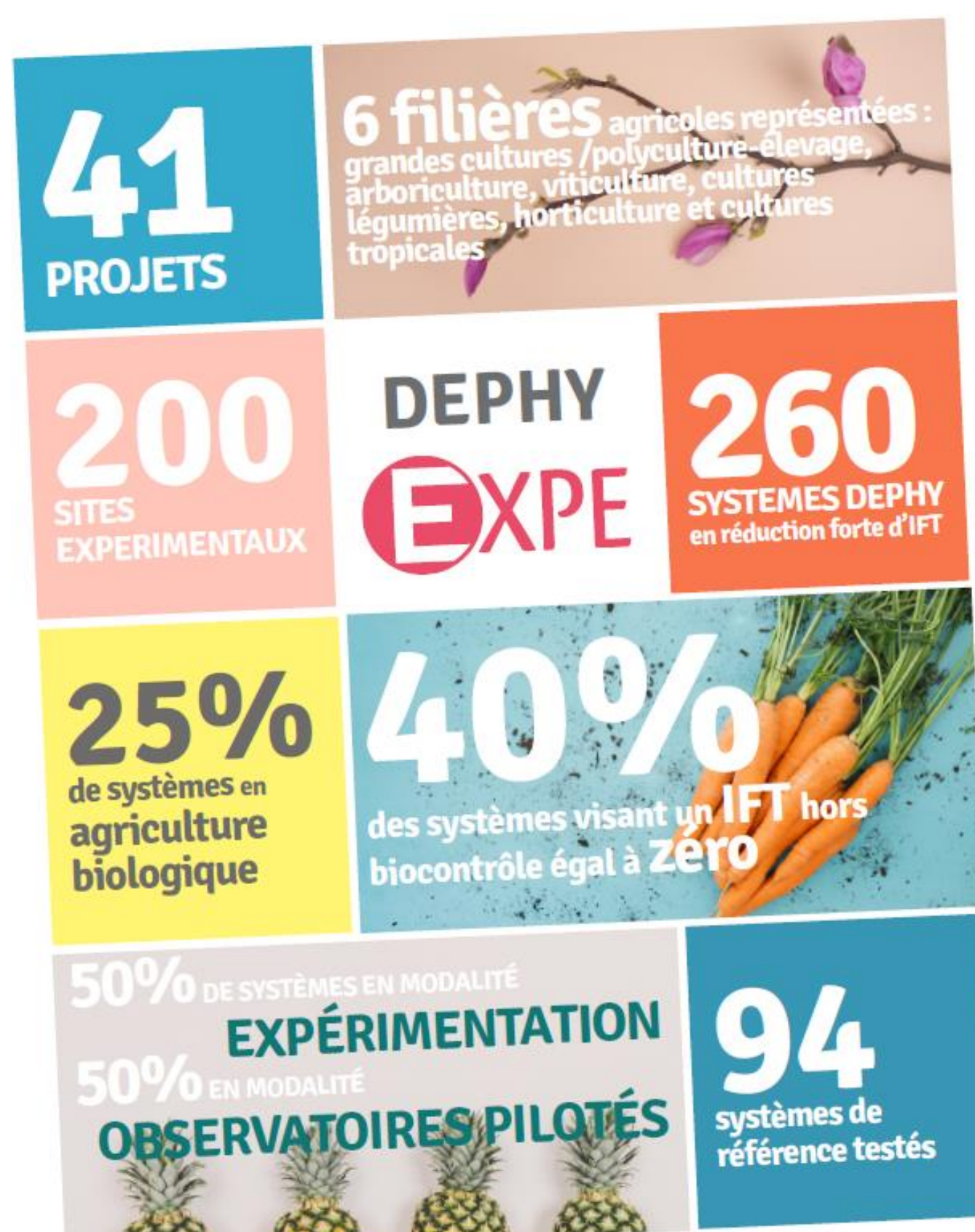
Tester des systèmes de culture en rupture vis-à-vis de l'utilisation des phytos

Le réseau DEPHY EXPE conçoit, teste et évalue des systèmes de culture utilisant des produits phytos de synthèse en ultime recours. Les résultats ont vocation à être transférés auprès des agriculteurs.

DEPHY EXPE c'est :

 des sites expérimentaux en **station expérimentale**, chez des **producteurs** ou dans des **établissements agricoles**

 des projets d'une durée de **4 à 6 ans** testant des systèmes de culture dans toutes les filières de production végétal.



Carte des sites expérimentaux DEPHY EXPE

Retrouvez nos résultats sur ecophytopic.fr

 Réseau DEPHY Ecophyto

 @DEPHY_Ecophyto

Contact : cellule.dephy@apca.chambagri.fr

 INRAE

 acta
LES INSTITUTS
TECHNIQUES
AGRICOLÉS#

 AGRICULTURES
& TERRITOIRES
CHAMBRES D'AGRICULTURE

 OFB
OFFICE FRANÇAIS
DE LA BIODIVERSITÉ

 ÉCOPHYTO
DEPHY | RÉDUIRE ET AMÉLIORER
L'UTILISATION DES PHYTOS

 Liberté - Égalité - Fraternité
RÉPUBLIQUE FRANÇAISE
Le Gouvernement

Piloté par :