



GRANDES CULTURES -  
POLYCLTURE ÉLEVAGE

# PRATIQUES REMARQUABLES

DU RÉSEAU DEPHY



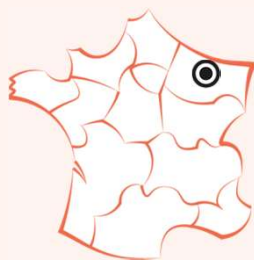
## REDUIRE FORTEMENT L'USAGE DE GLYPHOSATE EN SYSTÈME SANS LABOUR

Culture cible : Il s'agit de son expérience avec ses cultures

Bioagresseurs : Toutes les adventices

10/11/2021

## LE CONTEXTE



**Nom de l'agriculteur :**  
Sébastien Legrand

**Nom de l'exploitation :**  
Sébastien Legrand

**Département :**  
Meuse (55)

**SAU :** 133,08 ha

**UTH :** 1

**Élevage :**  
non

**Cultures remarquables :**  
non

**Irrigation :**  
non

**Types de sols :**  
argilocalcaire plus ou moins superficiel et limon-sableux sur plateau

**Travail du sol :**  
Techniques culturales simplifiées (occasionnellement semis direct)

**Succession de cultures :**  
Colza h – blé h – orge p – pois p (ou tournesol) – blé h – orge h

**Ferme en zone AAC :**  
non

**Autres éléments de contexte :**  
A la reprise de l'exploitation en 2013, forte problématique adventices (vulpin, voire ray-grass et bleuet)

### Origine de la pratique et cheminement de l'agriculteur

En raison du contexte actuel, l'agriculteur souhaite dès l'entrée dans le groupe DEPHY en 2016 fortement limiter l'usage de glyphosate malgré le recours au non labour.

Il porte de l'importance à l'aspect environnemental et ne souhaite pas le retour au labour pour préserver la structure de ses sols.

**ÉCOPHYTO**  
DEPHY | RÉDUIRE ET AMÉLIORER  
L'UTILISATION DES PHYTOS

## LA TECHNIQUE

### Objectif

- Rentabilité, en pratiquant le non labour, il limite fortement les charges de mécanisation
- Réduire son impact environnemental et avoir un IFT faible.

### Description

L'agriculteur évite au maximum l'usage de glyphosate. Il utilise en alternative un déchaumeur à dents qu'il passe à plusieurs reprises. Il peut aussi être amené à alterner entre outil à disques et outil à dents. La charrue n'est plus utilisée sur l'exploitation.

### Itinéraire technique d'une culture de printemps

1. Déchaumage d'été, superficiel (faux semis) + semis du couvert
2. Déchaumage profond d'automne (destruction des adventices et du couvert, restructuration du sol) + éventuellement un déchaumage d'hiver
3. Reprise de printemps avec outil à dents ou à disques (destruction des adventices/couvert)
4. Semis de la culture principale, conduite classique et récolte.

Méthode mise en place depuis 7-8 ans et progressivement sur toute l'exploitation.

# PRATIQUES REMARQUABLES

## Attentes de l'agriculteur

L'agriculteur souhaite par le biais des passages d'outils, faire lever un maximum d'adventices pendant l'interculture pour diminuer la pression d'adventices pour la culture suivante.

Par la même occasion, il baisse son IFT et l'utilisation des produits phytosanitaires.

Il s'autorise l'utilisation du glyphosate quand les passages d'outils dans de bonnes conditions ne sont pas permis, suivant les conditions météorologiques.



### AVANTAGES

- Effet éventuel sur la structure du sol
- Effet sur la gestion des limaces (l'agriculteur n'a jamais utilisé d'anti-limaces et n'a jamais eu de dégâts)
- Non dépendant des conditions parfois peu favorables à l'application du glyphosate notamment sortie d'hiver (ex : application avant les semis d'orge et de pois de printemps)
- Baisse de l'IFT



### LIMITES

- Temps de travail plus élevé qu'une application de glyphosate
- Consommation en fuel plus élevée avec le passage répété d'outils qu'une exploitation en semis direct classique (consommation en fuel restant modérée toutefois = 65 L/ha moisson comprise)
- Technique très dépendante des conditions météorologiques (ex : défavorable si conditions humides début octobre)
- Sans glyphosate, peu d'opportunité d'effectuer des semis en direct

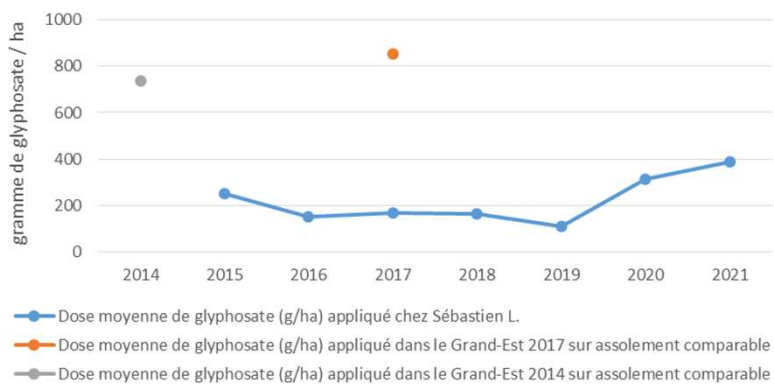
## Mise en œuvre et conditions de réussite

- Passage des outils uniquement en conditions de sol suffisamment ressuyées et avant une période sèche et/ou venteuse
- Avoir les outils adaptés
- Absence de débris végétaux trop importants = risque de bourrage au niveau de l'outil
- Travail sur la rotation : suivant le salissement, 2 cultures de printemps à la suite peuvent être envisagées
- Diminution de la part de colza, augmentation de la part de tournesol (culture de printemps)

## Témoignage de l'agriculteur

« Depuis l'entrée dans le groupe DEPHY en 2016, la réflexion pour mettre en œuvre des solutions qui permettent la diminution de mon IFT s'est accélérée. Le passage de glyphosate peut être facilement remplacé par un outil, ce qui se traduit par un point d'IFT herbicide en moins. »

Evolution de l'utilisation du glyphosate  
chez S. Legrand



## Améliorations ou autres usages envisagés

Optimiser les conditions d'application et la dose quand le passage du glyphosate reste nécessaire en veillant au facteur météorologique (réduction de la dose).

# PRATIQUES REMARQUABLES



## LES CONSEILS DE L'AGRICULTEUR

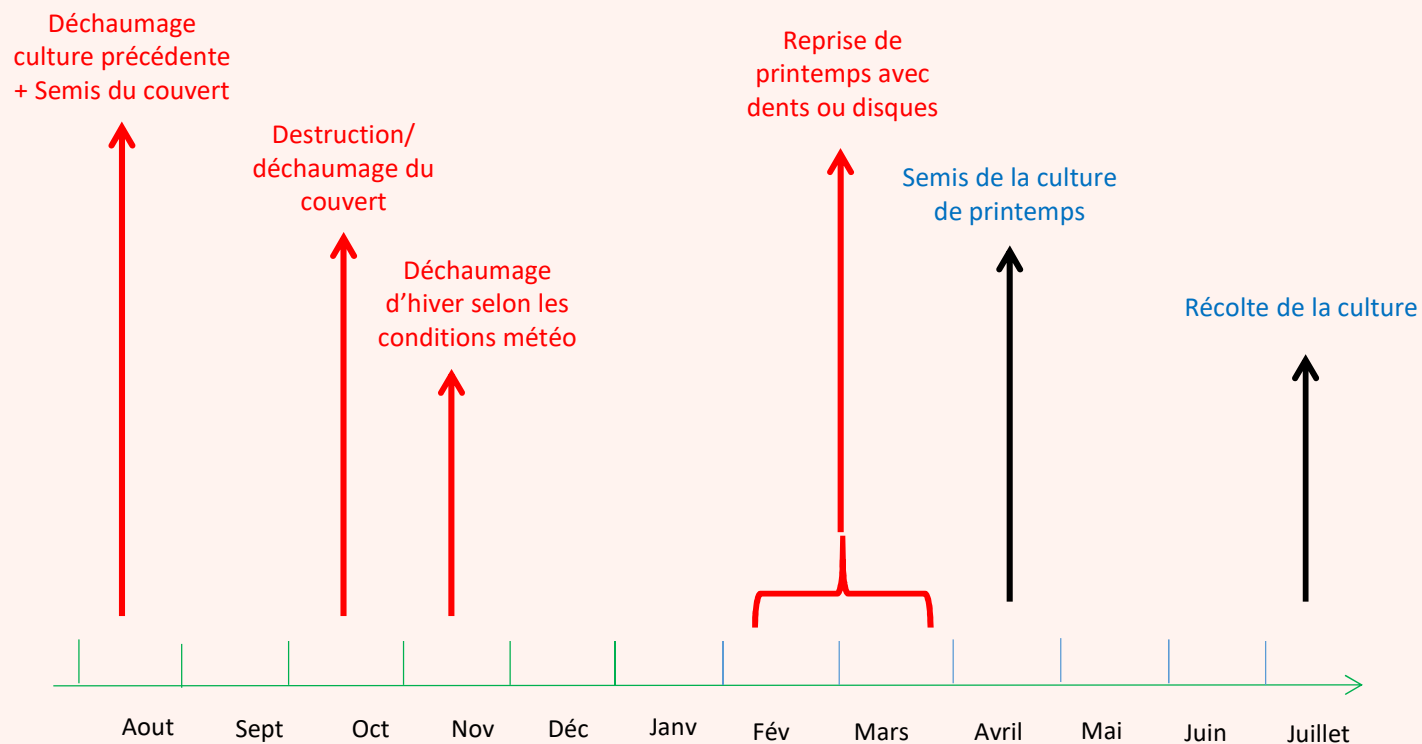
*Si l'on souhaite intervenir uniquement mécaniquement, il faut saisir le bon créneau météorologique pour éviter le repiquage et/ou la survie des adventices. Il ne faut pas intervenir en situation humide ou avec des risques de pluies les jours suivant le passage de l'outil.*

## **i** Pour aller plus loin

Enquête sur l'utilisation du glyphosate :

<https://draaf.grand-est.agriculture.gouv.fr/Dossier-no-2-Usage-du-glyphosate>

## Itinéraire technique d'une culture de printemps sans l'utilisation du glyphosate

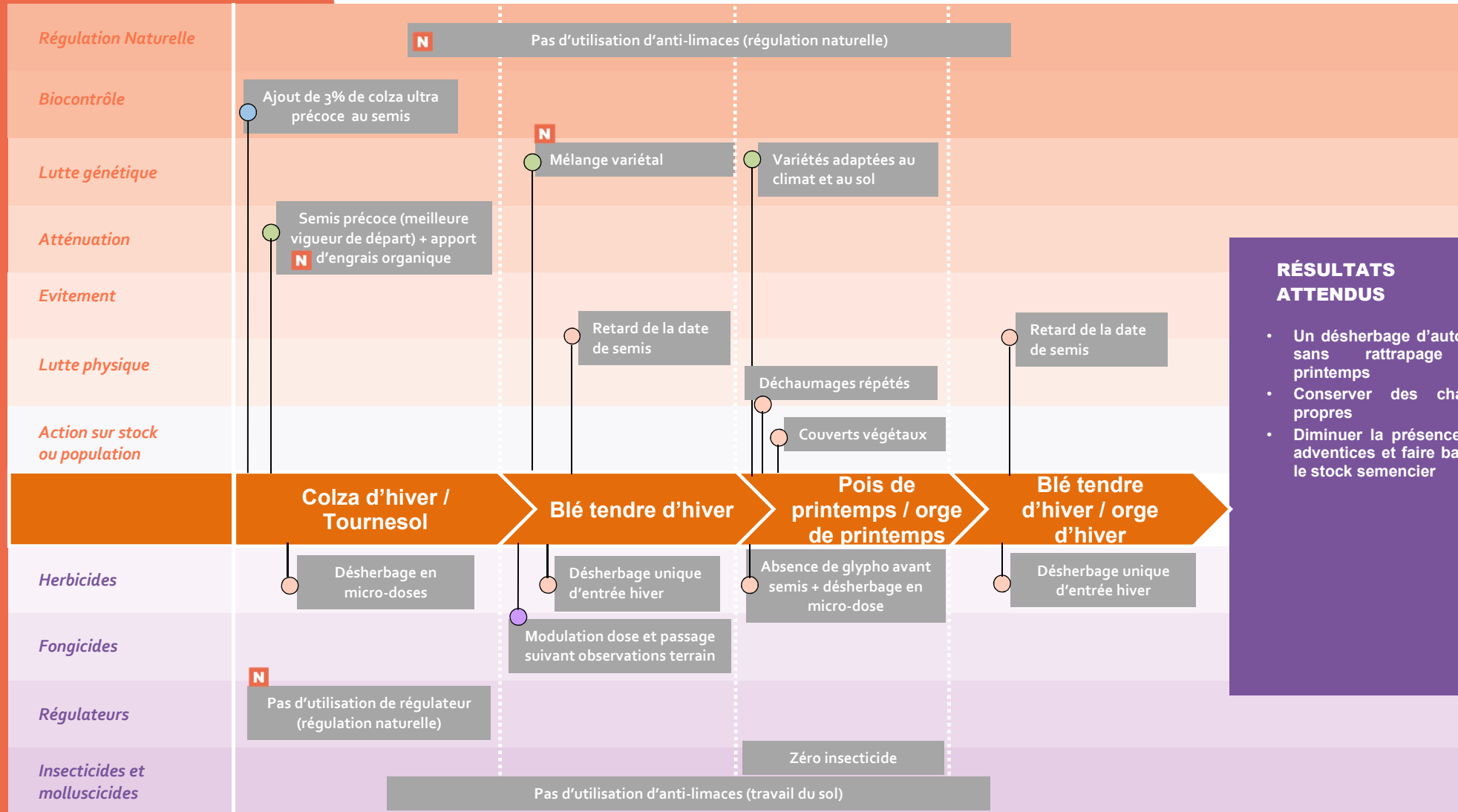


# PRATIQUES REMARQUABLES

## LA PRATIQUE AU SEIN DE LA STRATEGIE DE L'AGRICULTEUR

LEVIERS DE GESTION ALTERNATIFS

LUTTE C



### RÉSULTATS ATTENDUS

- Un désherbage d'automne sans rattrapage de printemps
- Conserver des champs propres
- Diminuer la présence des adventices et faire baisser le stock semencier



COMMENT LIRE  
CETTE FRISE ?

○ Cibles adventices

● Cibles maladies

○ Cibles ravageurs

● Cibles multiples

N Ce qui a changé

☒ Ce qui a été supprimé

⋯ Non systématique

# PRATIQUES REMARQUABLES



Retrouvez d'autres fiches pratiques remarquables et toutes nos productions sur :

[www.ecophytopic.fr](http://www.ecophytopic.fr)

Action du plan Ecophyto piloté par les ministères en charge de l'agriculture, de l'écologie, de la santé et de la recherche, avec l'appui technique et financier de l'Office français de la biodiversité.

## INDICATEURS DE RÉSULTATS

|  | Niveau de satisfaction/<br>performance | Commentaires de<br>l'agriculteur                    |
|--|--|---|
| Maîtrise des adventices                | 😊                                      | Des champs globalement plus « propres » que la réf. |
| Maîtrise des ravageurs                 | 😊                                      | Suppression de la problématique « limaces »         |
| Maîtrise des maladies                  | 😐                                      | Pas d'impact particulier de la technique            |
| IFT de la(les) culture(s) concernée(s) | 😊                                      | En baisse car moindre usage de glyphosate           |
| IFT du système de culture              | 😊                                      | En baisse car moindre usage de glyphosate           |
| Rendement                              | 😐                                      | Pas d'incidence de la technique                     |
| Temps de travail dans la parcelle      | 😞                                      | En hausse du fait des passages d'outils             |
| Temps d'observation                    | 😐                                      | Pas d'incidence de la technique                     |
| Charges de mécanisation                | 😞                                      | Plus élevée qu'une technique « glyphosate »         |
| Marge Semi-nette du Système            | 😐                                      | Pas d'incidence particulière                        |
| Prise de risque                        | 😊                                      | Plutôt faible                                       |

### Niveau de satisfaction de l'agriculteur

😞 Non satisfait    😐 Moyennement satisfait    😊 Satisfait

### Ce que retient l'agriculteur

Le critère de réussite de cette technique est de travailler quand toutes les conditions sont réunies, plutôt sèches et avec un semis à la bonne période (pas trop précoce). Le glyphosate reste la solution de secours (ex : conditions météorologiques particulièrement humide en 2021).



### L'AVIS DE L'INGÉNIEUR RÉSEAU DEPHY

Ce système mis en place lui permet une économie de produits phytosanitaires, une réduction de son IFT avec des résultats techniques semblables.

Le recours occasionnel au glyphosate permet une souplesse de travail pour l'agriculteur et une dernière solution quand les conditions météorologiques ne permettent pas un passage d'outil efficace.

Sébastien Legrand a réussi à fortement limiter l'utilisation du glyphosate dans un système sans labour.

Cela est également plus facilement accessible dans ses sols argilo-calcaires drainants qui ressuient rapidement.

Il s'agit là essentiellement de répondre à un engagement environnemental de l'agriculteur puisque du point de vue économique comme du temps de travail, cette pratique n'est pas avantageuse.

Steven Varin  
Chambre d'agriculture de la Meuse

✉ [steven.varin@meuse.chambagri.fr](mailto:steven.varin@meuse.chambagri.fr)