



Une Seule Santé

ALL-HEALTHY

Opérationnaliser le concept “une seule santé” par la recherche-action pour comprendre les liens entre exposition aux pesticides et santé d’un territoire

Projet de grande ampleur scientifique ou d’interdisciplinarité

RESPONSABLE SCIENTIFIQUE

Sabrina GABA

Centre d’Etudes Biologiques de Chizé,
sabrina.gaba@inrae.fr

PARTENAIRES

- ▶ La Rochelle Université & CNRS 7267
- EBI - Equipe IHES, Equipe EPICENE,
- ▶ Centre INSERM U1219,
- ▶ Université de Bordeaux,
- ▶ Centre d’Etudes Biologiques de Chizé,

FINANCEMENTS

Coût total du projet : 1 240 090 €

Montant de la subvention EcoPhyto : 497 440 E

MOTS-CLÉS

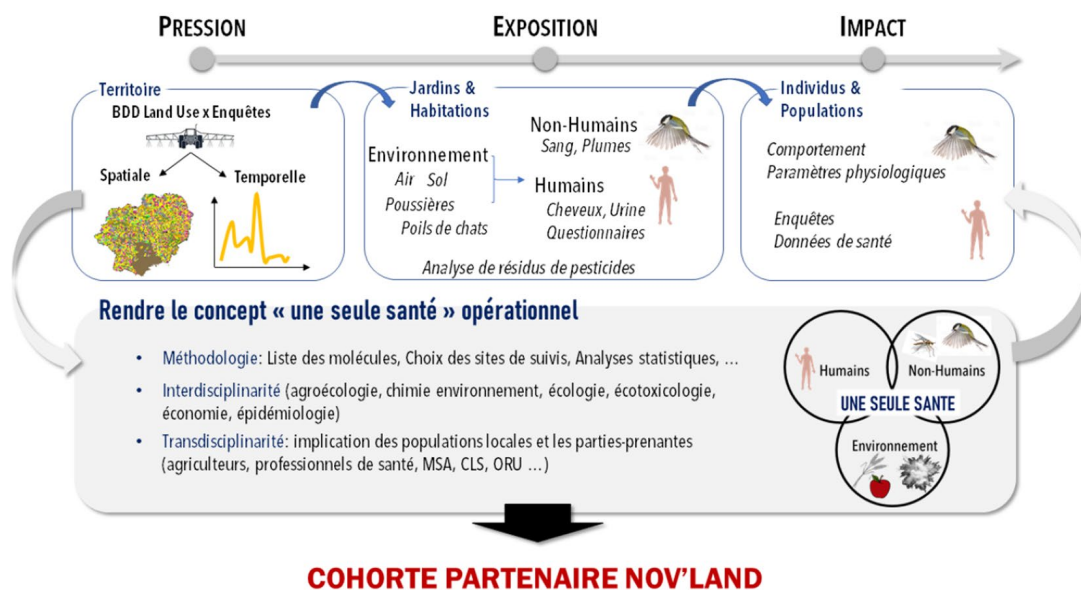
Agriculteurs

Habitants

Pesticides

Une Seule Santé

Transdisciplinarité



Résultats attendus et intérêt pour le plan Ecophyto

Les résultats obtenus **renforceront les connaissances sur les déterminants et les niveaux d'exposition des organismes non-cibles en milieu rural**. Les analyses conduites sur la biodiversité permettront de déterminer **dans quel contexte les pesticides affectent directement ou indirectement le déclin des populations d'oiseaux observé ces dernières décennies**. Le suivi de l'exposition dans différentes matrices couplé aux données de lieu de vie, de profession,

Contexte et principaux objectifs

La santé ne peut plus être vue uniquement par le prisme humain, mais doit être **envisagée de manière globale dans une approche holistique qui relie humains, animaux, plantes et environnement**, constatant que leurs états de santé sont interdépendants. Cela renvoie au concept d' "Une Seule Santé". Si ce changement de paradigme est relativement simple à comprendre, **sa mise en pratique et son acceptation restent confus**. Le projet ALL-HEALTHY ambitionne d'opérationnaliser le concept d'"une seule santé" à l'échelle d'un territoire rural, par l'analyse et la formalisation des liens et interdépendances entre la santé des humains, celle des non-humains et celle de l'environnement. Le projet mobilisera différents acteurs d'un territoire agricole (Zone Atelier Plaine & Val de Sèvre, ZAPVS) dans le but d'**expliquer les liens entre usage de produits phytosanitaires, exposition in situ aux pesticides et impact sur la santé des êtres-vivants et l'environnement**.

Les objectifs du projet ALL-HEALTHY sont doubles :

- **Caractériser l'exposition aux pesticides et ses effets sur la santé des humains, des non-humains et de l'environnement**. Des suivis d'exposition de pesticides seront mis en place pour évaluer l'exposition aux pesticides de l'environnement (eau, air, poussière, sol), de la biodiversité (vers de terre, insectes, oiseaux, chats) et des habitants (prélèvements de cheveux, recueil d'urine et questionnaires).

- **Opérationnaliser le concept "Une seule santé" via la mise en place d'une cohorte partenaire**. Le projet s'appuie sur une démarche transdisciplinaire impliquant les parties-prenantes du territoire dans le processus de recherche, afin d'enrôler les riverains chez lesquels les suivis seront réalisés, ainsi que des associations environnementales, les élus et les professionnels locaux de santé. Ces parties-prenantes contribueront non seulement aux relevés et à la collecte de données, mais **également aux réflexions qui seront mises en place sur la santé de leur territoire**. Le projet contribuera ainsi à la **création d'une cohorte partenaire ainsi composée des habitants, des agriculteurs, des professionnels de santé et aussi des non-humains**.

d'alimentation des habitants permettront de **caractériser les liens entre usage des pesticides, sources d'exposition et niveaux d'imprégnation** des personnes sur le court et long termes. Le projet ALL-HEALTHY permettra de **rationaliser les débats actuels autour des pesticides**, de contribuer à réduire l'usage des pesticides par une meilleure appréhension des effets non-intentionnels, et d'**apaiser les relations entre agriculteurs et riverains**.

Livrables, valorisations et transferts des résultats envisagés

PUBLICATIONS ET COLLOQUES SCIENTIFIQUES :

- ▣ Publication sur la démarche pour établir la liste des molécules qui seront recherchées dans le projet
- ▣ Au moins 4 publications sur les liens entre Pression et Exposition aux pesticides sur les organismes non-cibles et/ou l'environnement
- ▣ Au moins 2 publications sur les liens entre Expositions et Santé
- ▣ Participation à 3 conférences scientifiques envisagée

ARTICLES DE VALORISATION/VULGARISATION :

- ▣ Un article de valorisation présentant la démarche de recherche pour opérationnaliser le concept « une Seule Santé »

PRESENTATION A DES INSTANCES PROFESSIONNELLES OU DE DECISION :

- ▣ Communications à destination d'Ecophyto et des professionnels (sous forme de fiches thématiques), en années 2 et 3 du projet.

AUTRES VALORISATIONS :

- ▣ Webinaire grand public organisé en fin de projet (mois 36).
- ▣ Restitutions publiques dans les 6 villages, année 3 du projet.
- ▣ Constitution de bases de données sur les profils d'exposition et l'impact des pesticides



MERCI

Ce document a été réalisé par l'animation Ecophyto R&I :
Sonia LEQUIN et Caroline BOTTOU

Pour suivre les actualités EcophytoII+ R&I
rendez-vous sur



[Animation Ecophyto RI](#)



EcophytoPIC



animation-ecophyto@inrae.fr