



Réseau DEPHY  
Filière Viticulture



## ATELIER : Reconnaissance des symptômes et suivi des maladies sur variétés résistantes



Avec la contribution financière du compte d'affectation spéciale développement agricole et rural CASDAR

 **MINISTÈRE DE L'AGRICULTURE, DE L'AGRO-ALIMENTAIRE ET DE LA SOUVERAINETÉ ALIMENTAIRE**  
*Liberté  
Égalité  
Fraternité*

Avec le soutien financier de



Financé dans le cadre de la stratégie **écophyto**



**Réseau  
DEPHY  
Ecophyto**

Action de la Stratégie Écophyto 2030 pilotée par les ministères chargés de l'Agriculture, de l'Environnement, de la Santé et de la Recherche, avec le soutien financier de l'Office français de la biodiversité.

## Qu'est-ce qu'une résistance pour une variété de vigne ?

- A – Une aptitude de la vigne à produire davantage de raisins malgré la présence de maladies
- B – Une capacité génétique de la plante à limiter ou empêcher le développement d'un bioagresseur, sans intervention extérieure
- C – Une protection apportée uniquement par des traitements phytosanitaires réguliers
- D – Une tolérance temporaire liée aux conditions climatiques favorables de l'année

## Qu'est-ce qu'une résistance pour une variété de vigne ?

- A – Une aptitude de la vigne à produire davantage de raisins malgré la présence de maladies
- B – Une capacité génétique de la plante à limiter ou empêcher le développement d'un bioagresseur, sans intervention extérieure
- C – Une protection apportée uniquement par des traitements phytosanitaires réguliers
- D – Une tolérance temporaire liée aux conditions climatiques favorables de l'année



# Qu'est-ce qu'une résistance pour une variété de vigne ?

De quoi parle-t-on ?

**Une maladie (agronomie)** : Se définit par une anomalie physiologique préjudiciable pour la plante et qui engendre des pertes économiques dans la production d'une denrée. Elle peut se traduire par la présence de symptôme plus ou moins caractéristique chez la plante (couleur, altération d'organe, de croissance ou de texture ...).

Biotique : causée par un agent pathogène.

Abiotique : facteur environnemental = désordre physiologique.

**Un agent pathogène** : Un micro-organisme/facteur capable de causer un état de maladie chez la plante. Il y a une relation hôte/pathogène.



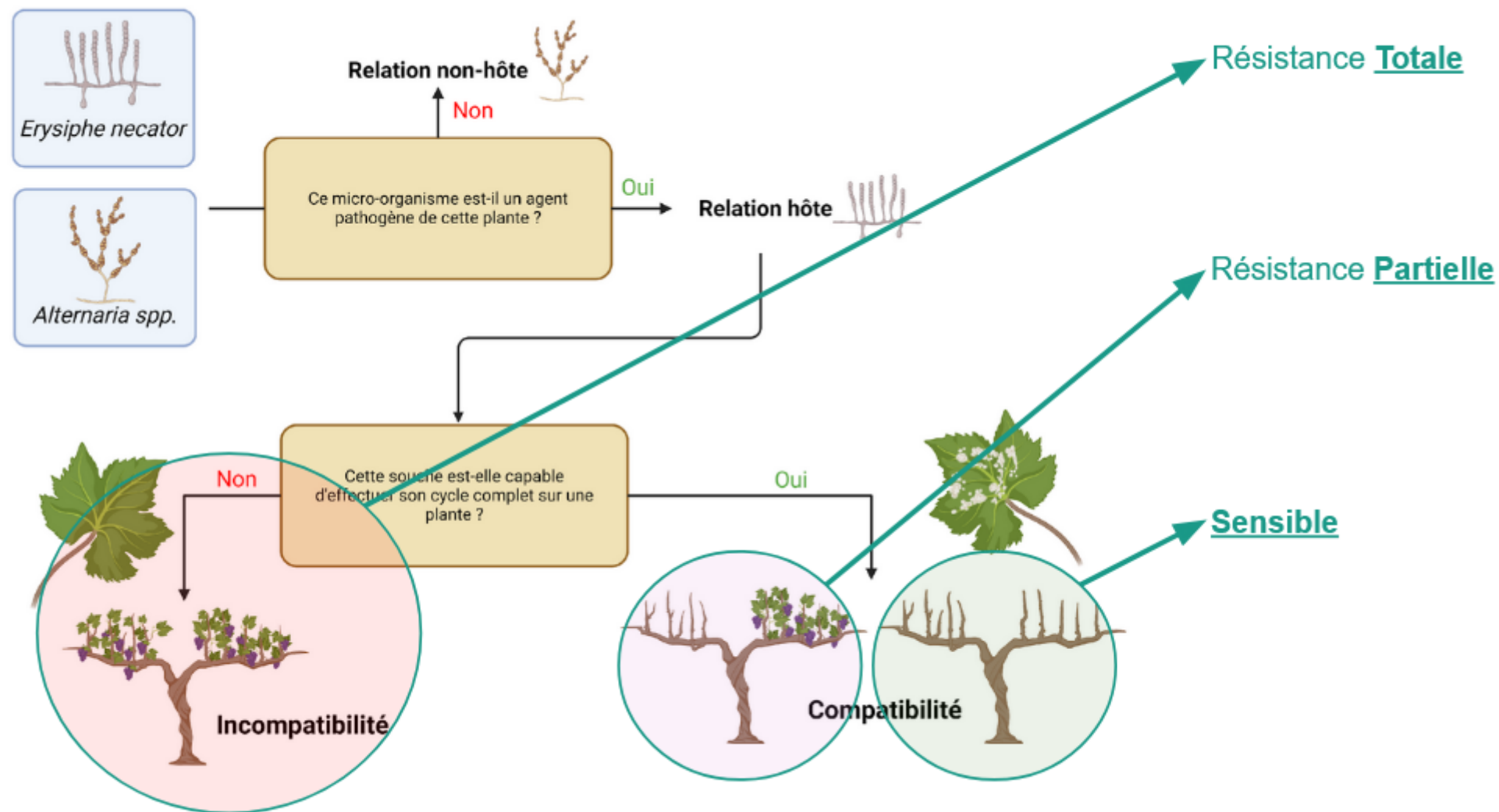
Oïdium – *Erysiphe necator*



Bois noir – *Phytoplasma solani*



Carence en magnésium ( $Mg^{2+}$ )



# Quelles variétés parmi les suivantes sont résistantes ?

*Plusieurs réponses possibles*

- A – Cabernet Cortis
- B – Sauvignier Gris
- C – Pinot Noir
- D – Baco blanc
- E – Muscaris
- F – Floréal
- G – Chardonnay
- H – Artaban
- I – Vidoc
- J – Gamay

# Quelles variétés parmi les suivantes sont résistantes ?

*Plusieurs réponses possibles*

- **A – Cabernet Cortis**
- **B – Sauvignier Gris**
- C – Pinot Noir
- **D – Baco blanc**
- **E – Muscaris**
- **F – Floréal**
- G – Chardonnay
- **H – Artaban**
- **I – Vidoc**
- J – Gamay

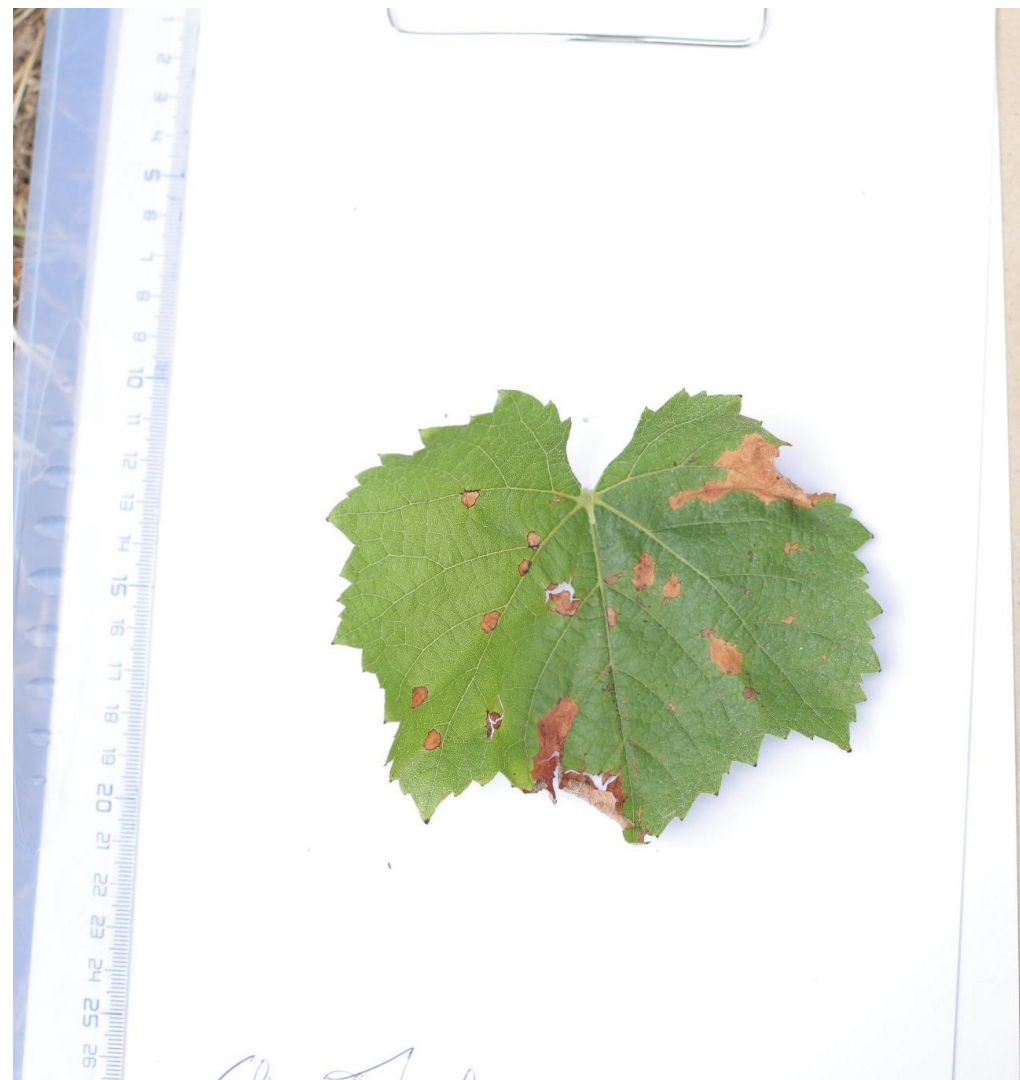
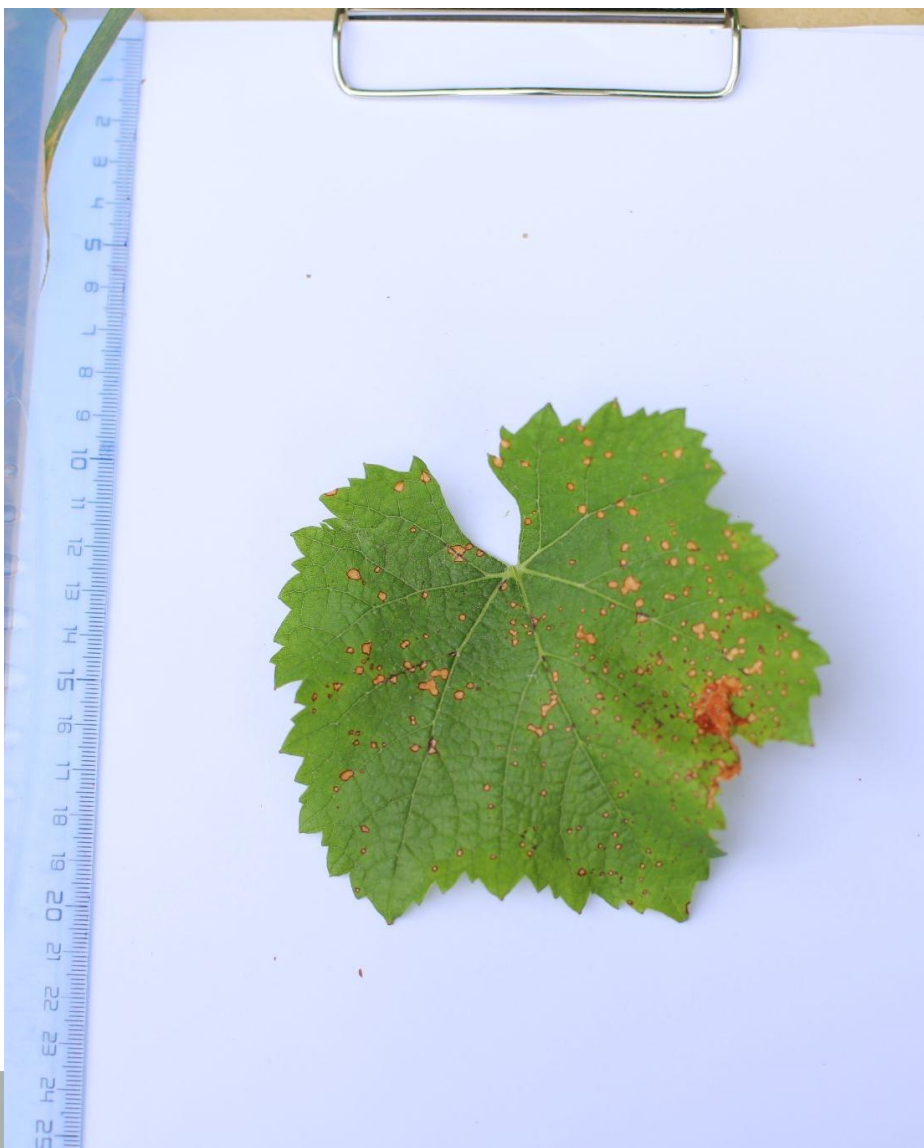


## Symptômes de Black rot sur variétés résistantes

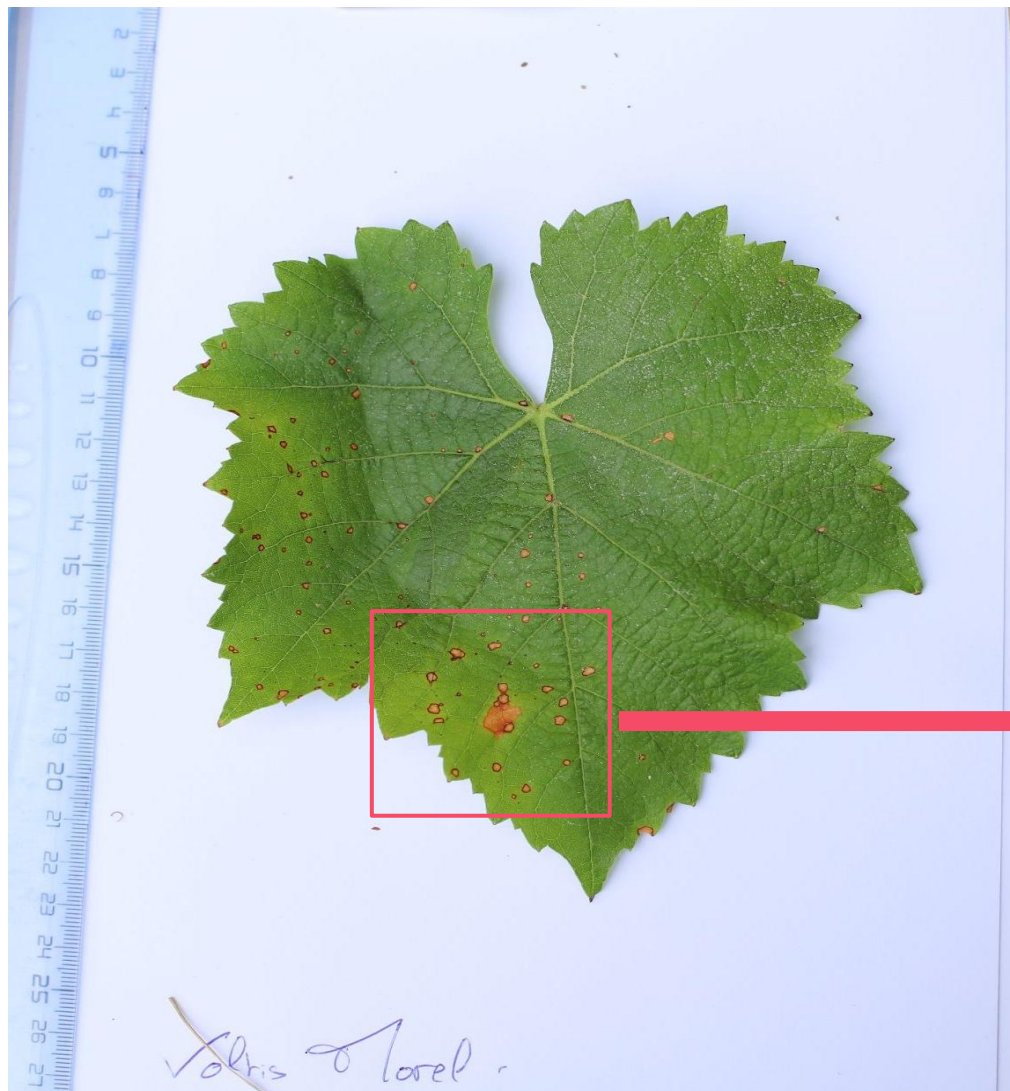




## Symptômes de Black rot sur variétés résistantes

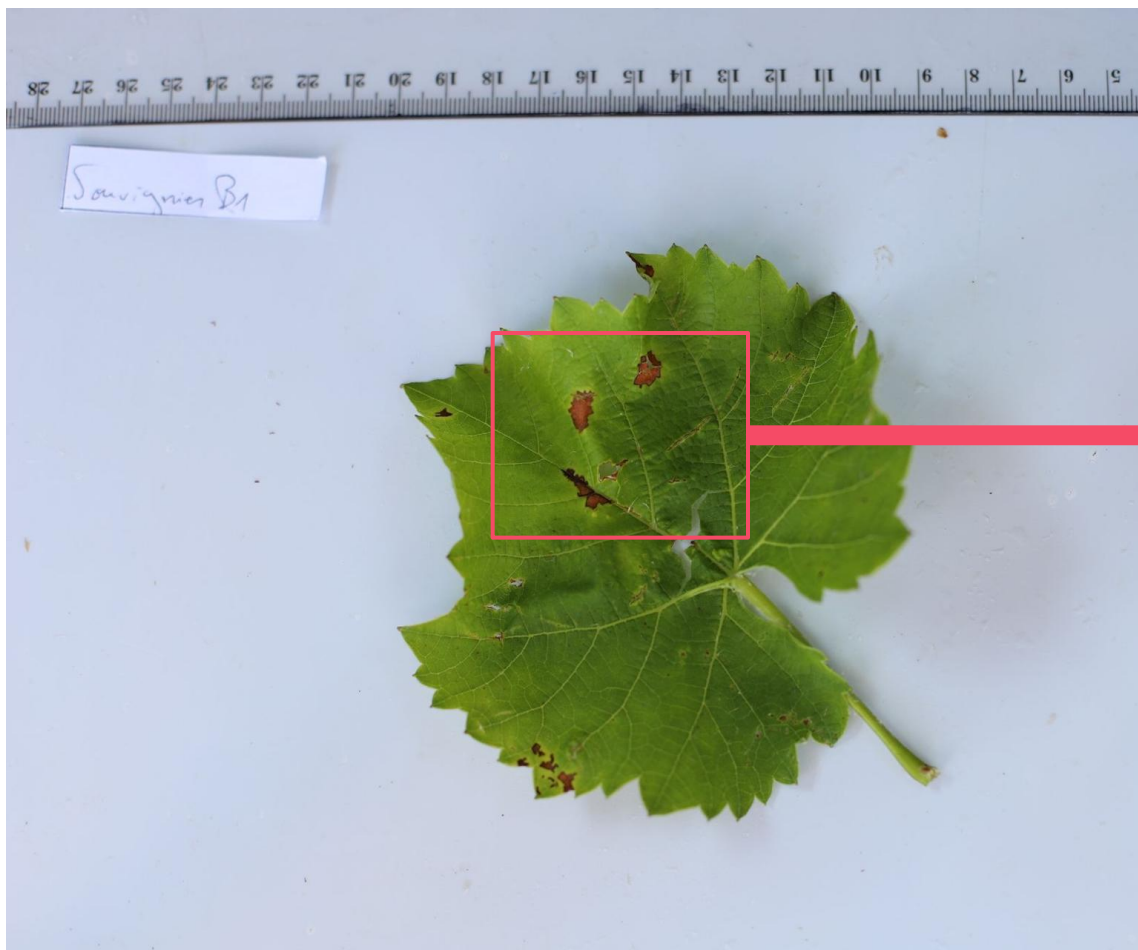


## Symptômes de Black rot sur variétés résistantes



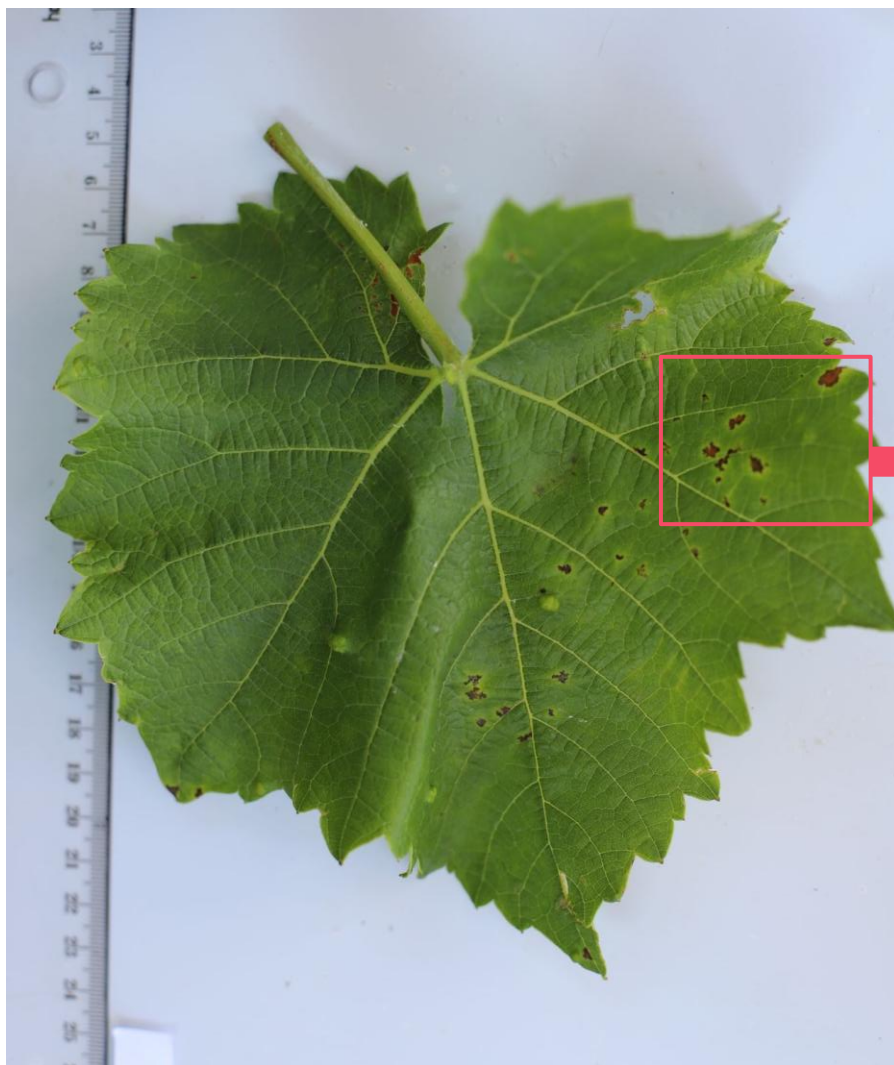


## Symptômes de Mildiou sur variétés résistantes

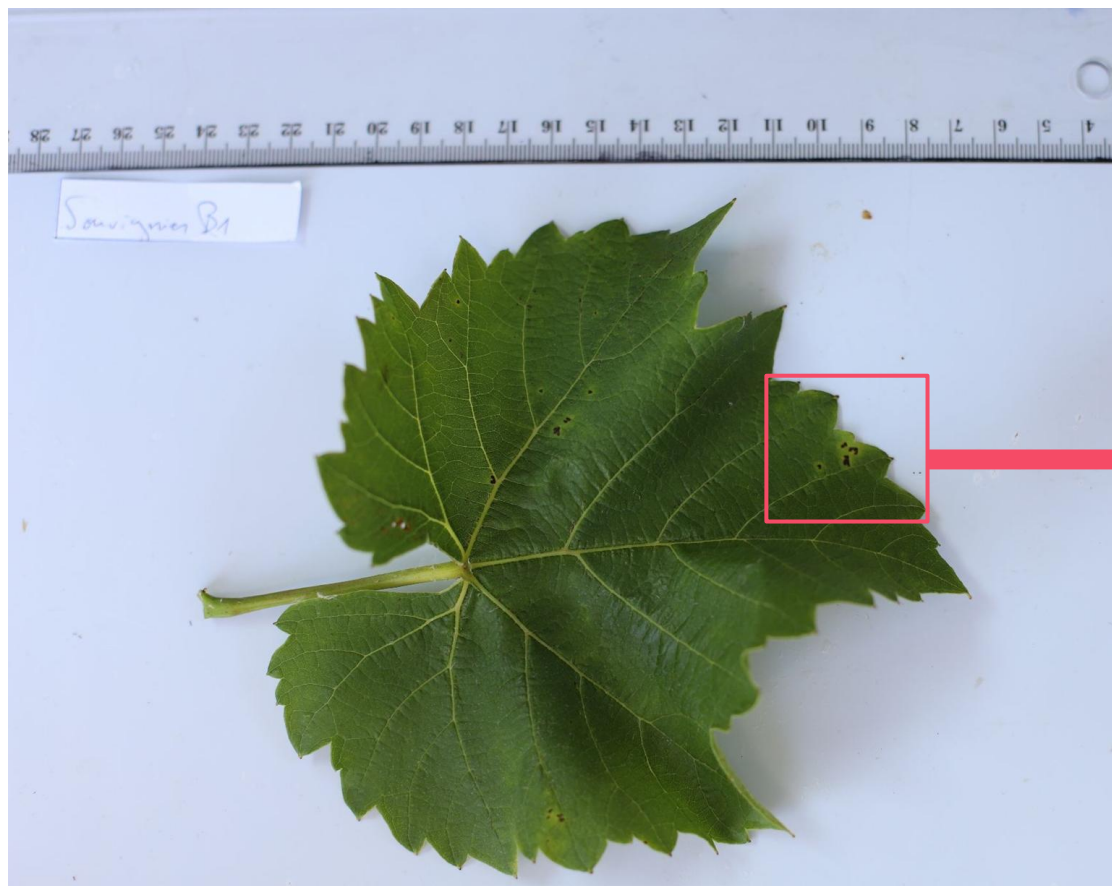




## Symptômes de Mildiou sur variétés résistantes

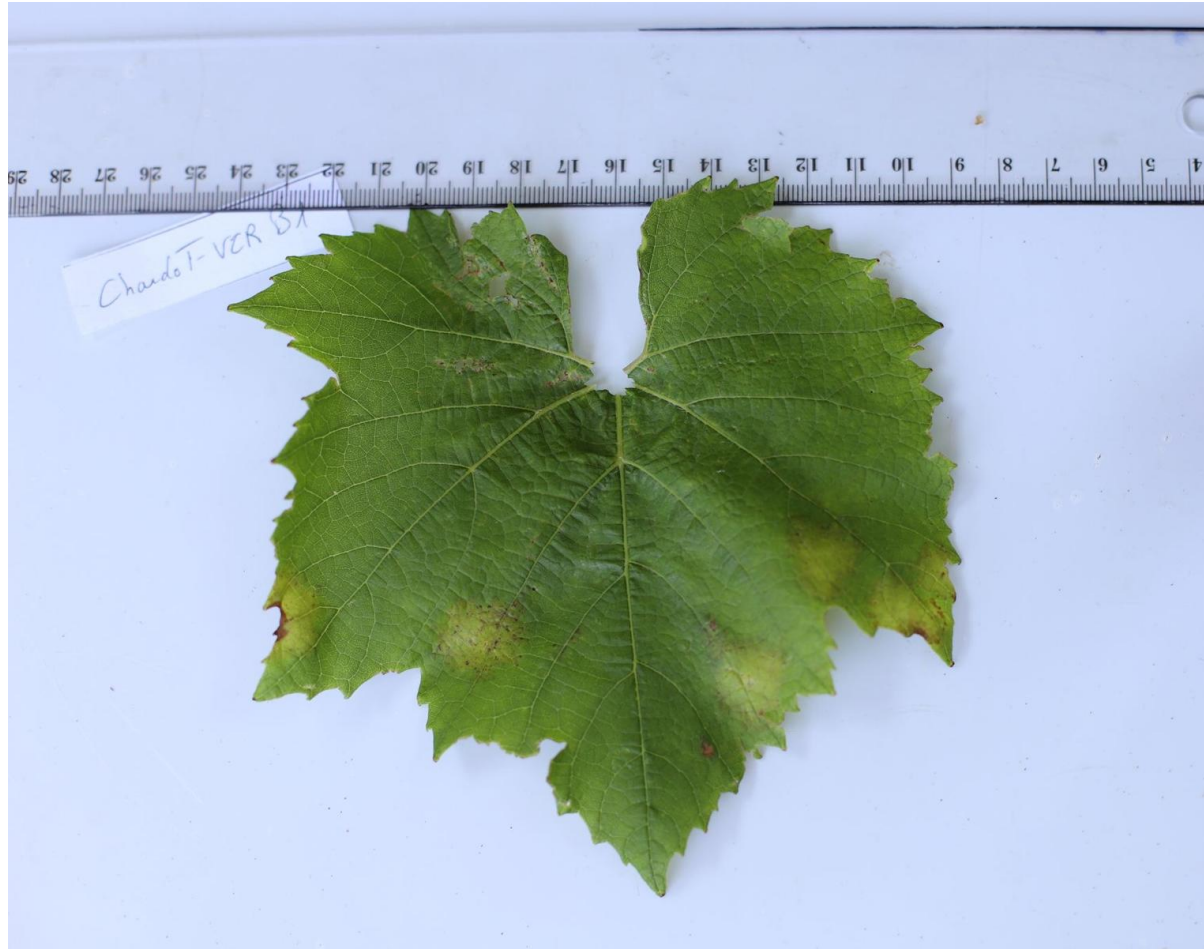


## Symptômes de Mildiou sur variétés résistantes





## Rappels symptômes de Mildiou sur variétés sensibles





# Protocole de suivi de l'évolution des maladies

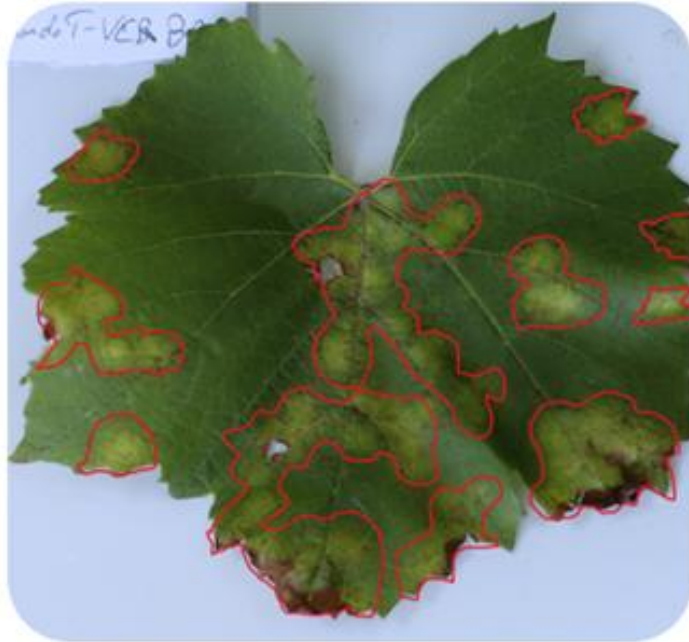


Feuille de G14



Feuille de chardonnay

# Protocole de suivi de l'évolution des maladies



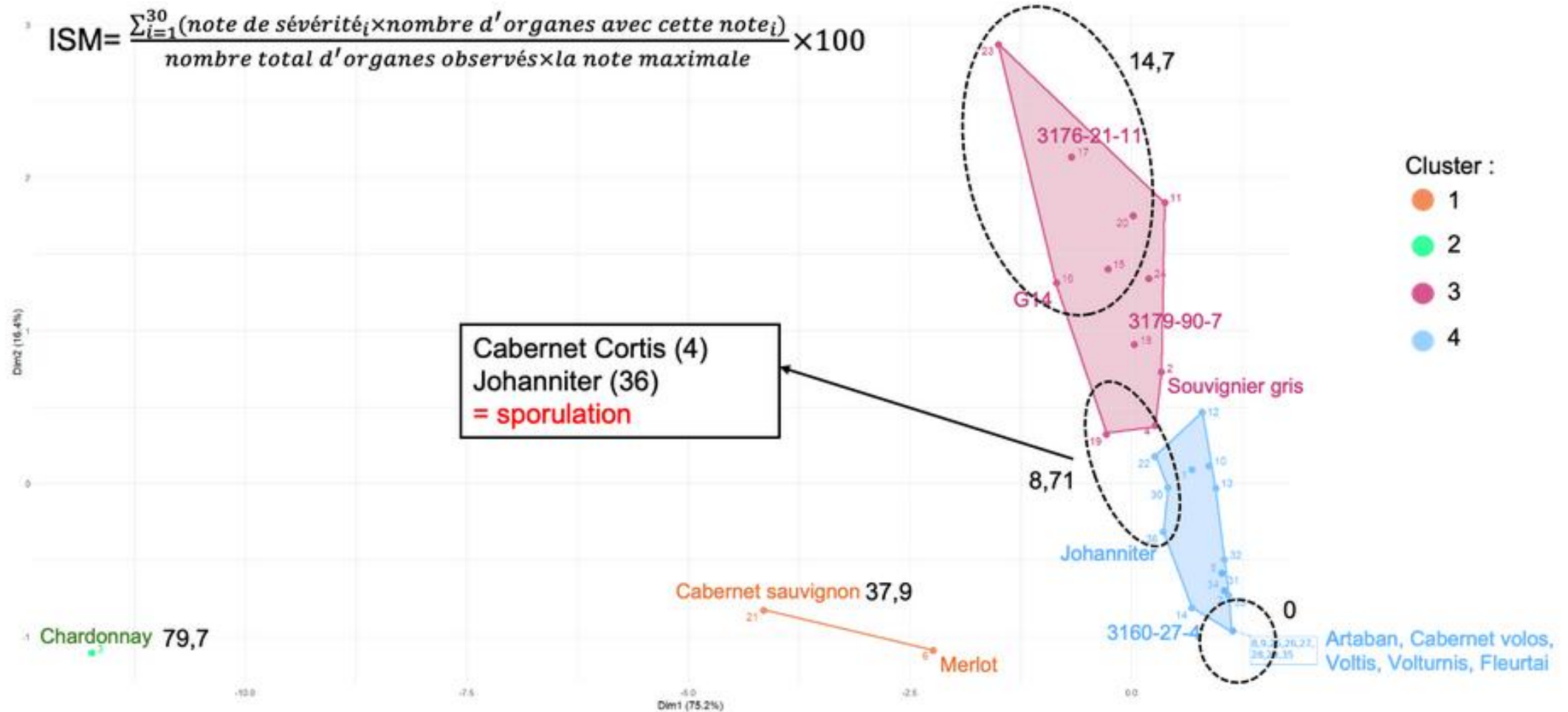
Rapport  
de surface



0	Absence totale de symptômes ou réaction HR
1	Surf. Symp < 1 %
2	1 % ≤ Surf. Symp < 5 %
3	5 % ≤ Surf. Symp < 10 %
4	10 % ≤ Surf. Symp < 25 %
5	25 % ≤ Surf. Symp < 50 %
6	50 % ≤ Surf. Symp

$$\text{ISM} = \frac{\sum_{i=1}^{30} (\text{note de sévérité}_i \times \text{nombre d'organes avec cette note}_i)}{\text{nombre total d'organes observés} \times \text{la note maximale}} \times 100$$

# Protocole de suivi de l'évolution des maladies

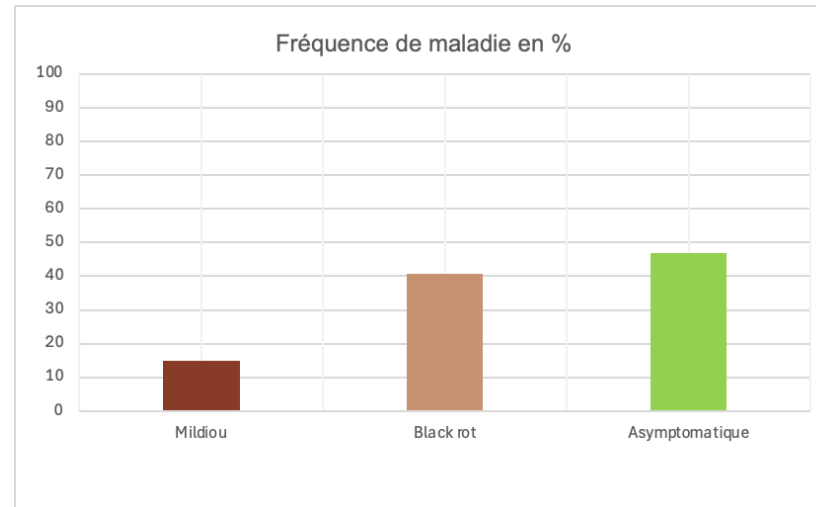




# Résultats des observations 2025 – DEPHY Jura

## Observations effectuées en juillet

- Parcelle située à Poligny, cépage Voltis, plantée en 2022, 0 traitement jusqu'en 2024 et 2 traitements en 2025



- Parcelle située en appellation l'Etoile, cépage Sauvignier gris, plantée en 2022, 0 traitement depuis la plantation : aucun symptôme observé

## Quizz : Reconnaissance des symptômes

Règle : est-ce qu'il s'agit d'un *Vitis vinifera* ou d'un résistant ? Quel type de maladie ?



## Quizz : Reconnaissance des symptômes

Règle : est-ce qu'il s'agit d'un *Vitis vinifera* ou d'un résistant ? Quel type de maladie ?



Black rot sur *Vitis*  
(résistant)



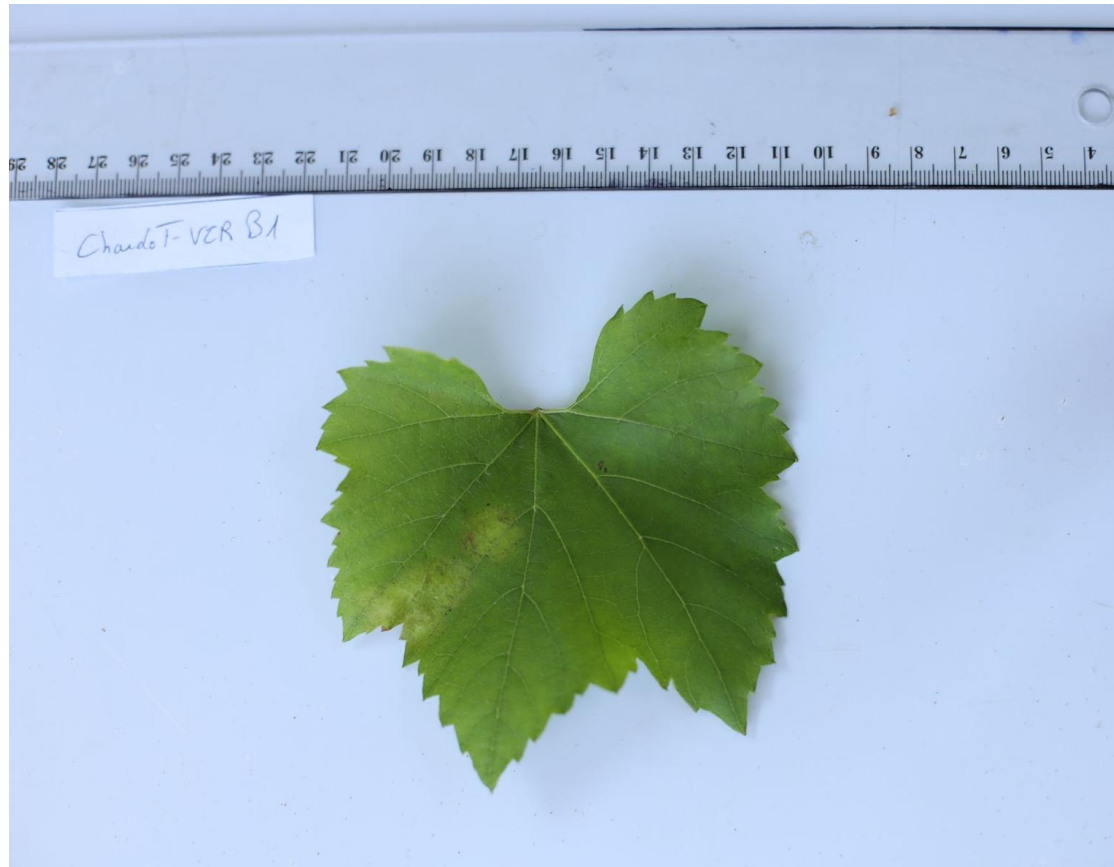
## Quizz : Reconnaissance des symptômes

Règle : est-ce qu'il s'agit d'un *Vitis vinifera* ou d'un résistant ? Quel type de maladie ?



## Quizz : Reconnaissance des symptômes

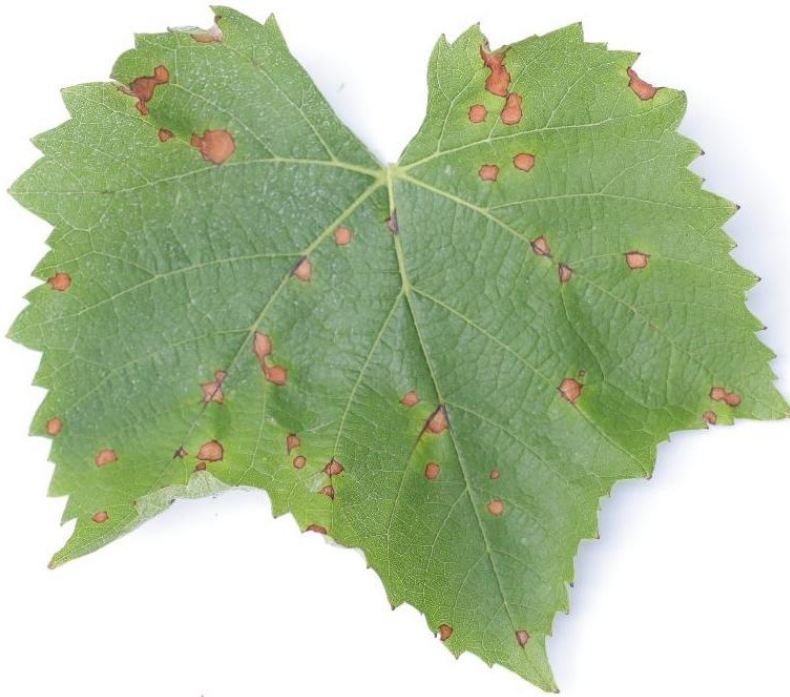
Règle : est-ce qu'il s'agit d'un *Vitis vinifera* ou d'un résistant ? Quel type de maladie ?



Mildiou sur  
Chardonnay

## Quizz : Reconnaissance des symptômes

Règle : est-ce qu'il s'agit d'un *Vitis vinifera* ou d'un résistant ? Quel type de maladie ?





## Quizz : Reconnaissance des symptômes

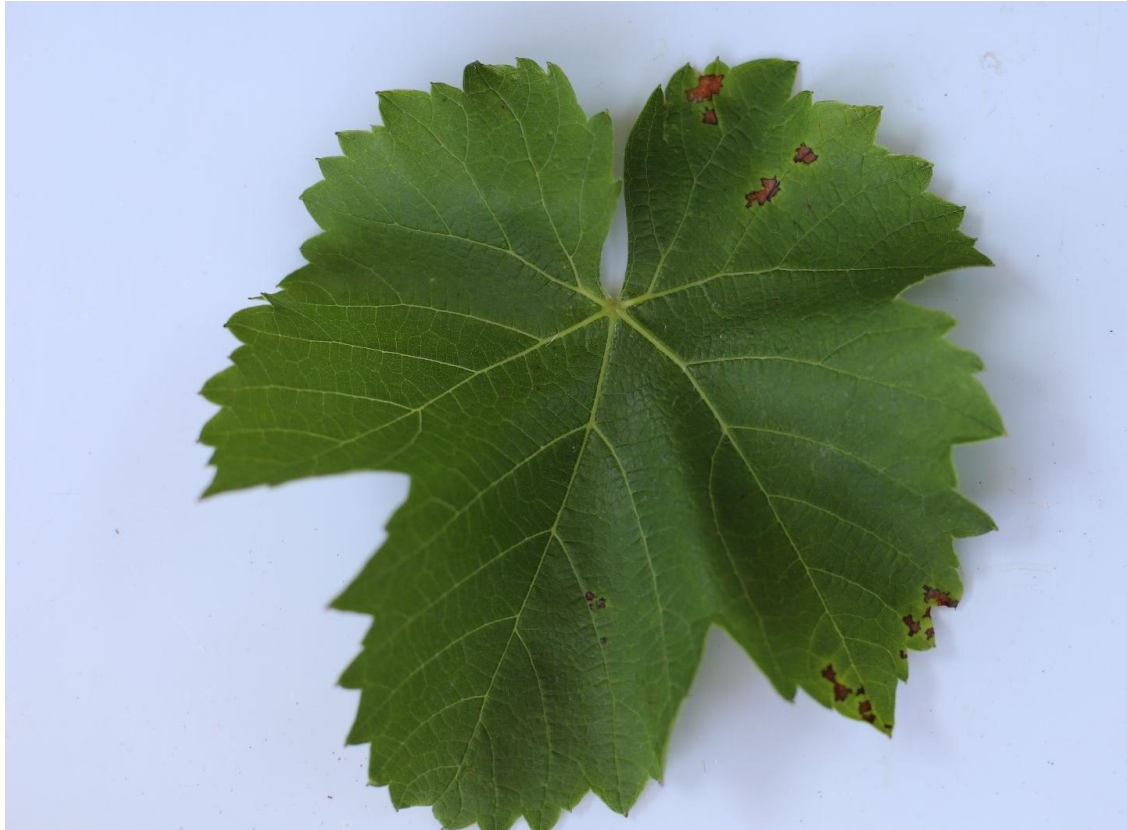
Règle : est-ce qu'il s'agit d'un *Vitis vinifera* ou d'un résistant ? Quel type de maladie ?

Black rot sur Vitis  
(résistant)



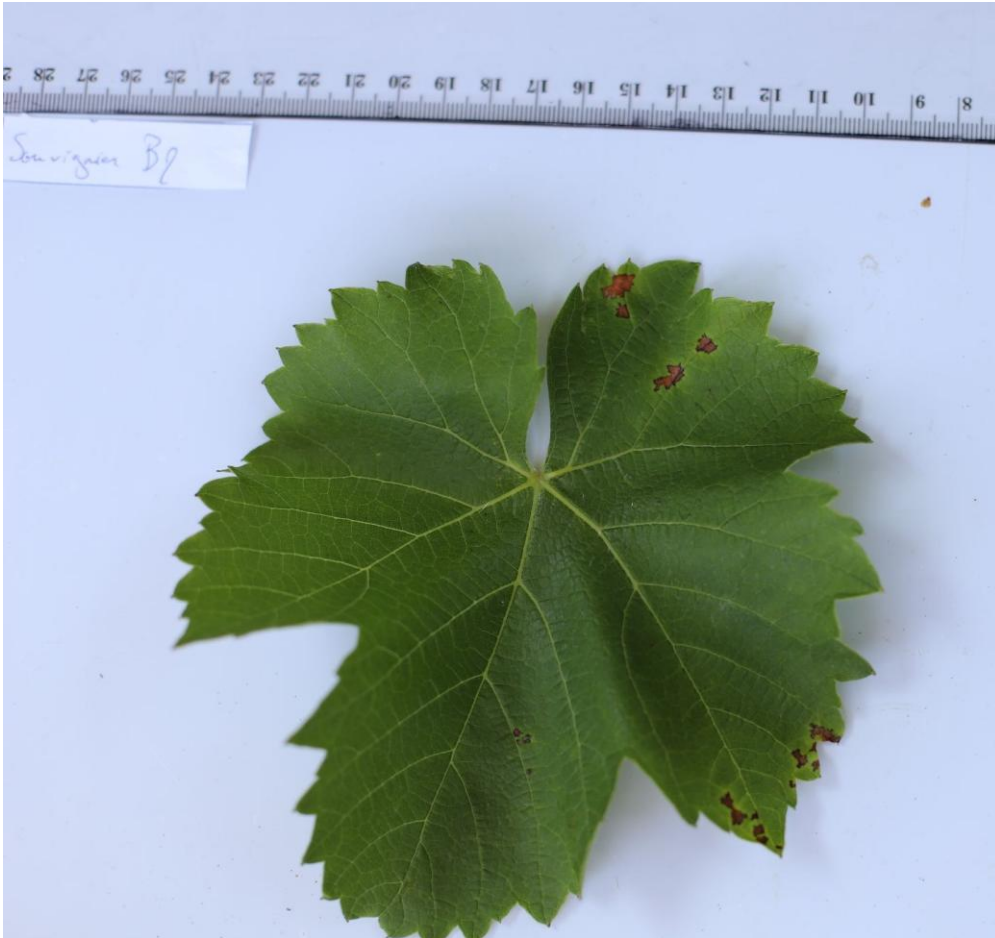
## Quizz : Reconnaissance des symptômes

Règle : est-ce qu'il s'agit d'un *Vitis vinifera* ou d'un résistant ? Quel type de maladie ?



## Quizz : Reconnaissance des symptômes

Règle : est-ce qu'il s'agit d'un *Vitis vinifera* ou d'un résistant ? Quel type de maladie ?



Mildiou sur Souvignier Gris  
(résistant)



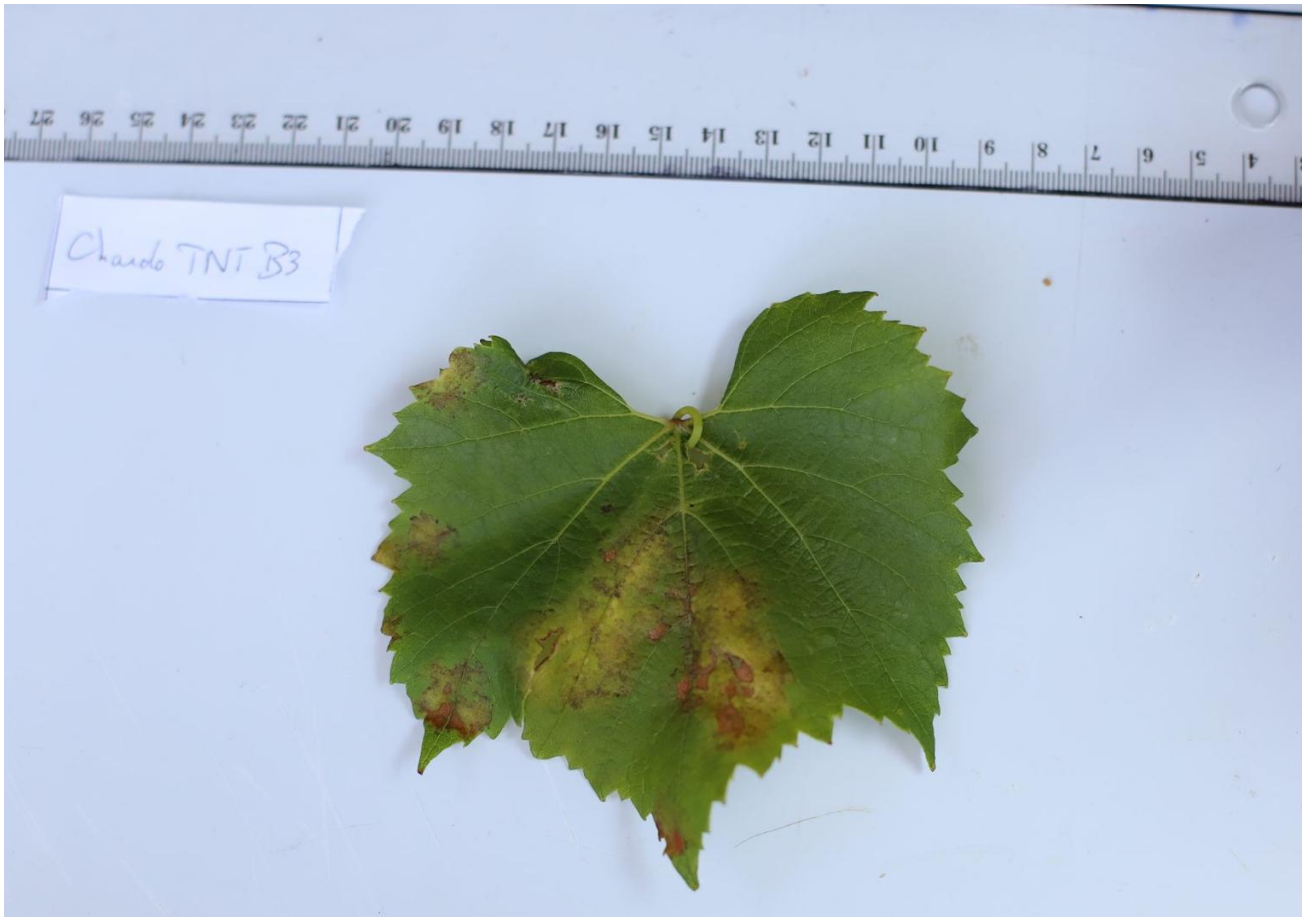
## Quizz : Reconnaissance des symptômes

Règle : est-ce qu'il s'agit d'un *Vitis vinifera* ou d'un résistant ? Quel type de maladie ?



## Quizz : Reconnaissance des symptômes

Règle : est-ce qu'il s'agit d'un *Vitis vinifera* ou d'un résistant ? Quel type de maladie ?



Mildiou mosaïque sur  
Chardonnay

## Quizz : Reconnaissance des symptômes

Règle : est-ce qu'il s'agit d'un *Vitis vinifera* ou d'un résistant ? Quel type de maladie ?





## Quizz : Reconnaissance des symptômes

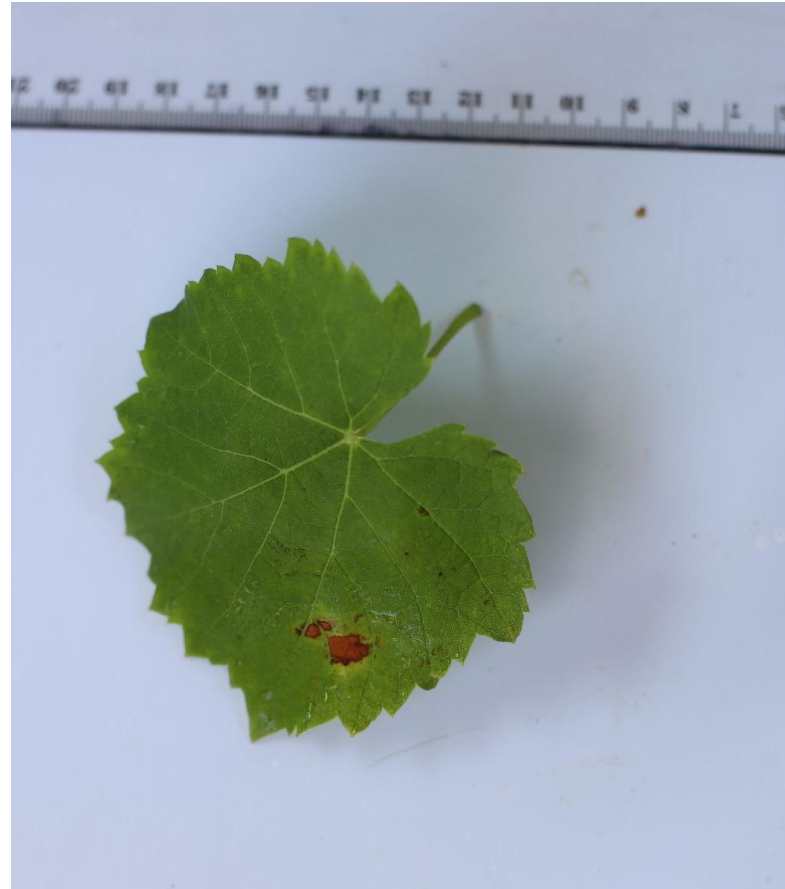
Règle : est-ce qu'il s'agit d'un *Vitis vinifera* ou d'un résistant ? Quel type de maladie ?



Carence sur Monarch  
(résistant)

## Quizz : Reconnaissance des symptômes

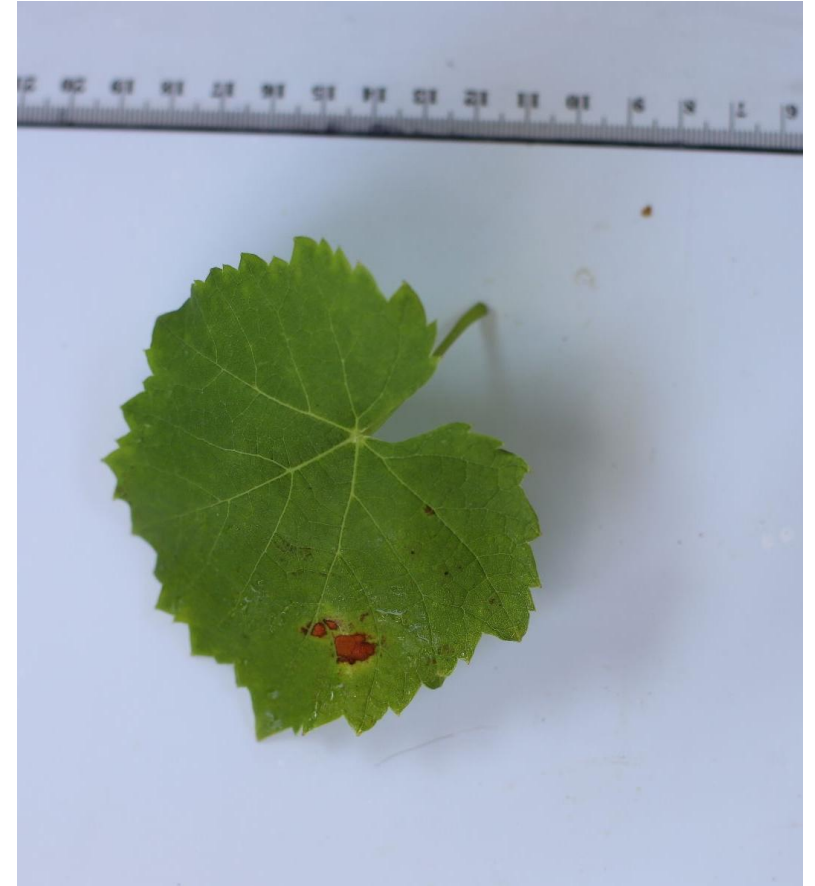
Règle : est-ce qu'il s'agit d'un *Vitis vinifera* ou d'un résistant ? Quel type de maladie ?



## Quizz : Reconnaissance des symptômes

Règle : est-ce qu'il s'agit d'un *Vitis vinifera* ou d'un résistant ? Quel type de maladie ?

Mildiou sur résistant





# PRESENTATION INTERVENANT·ES

Marius BURONFOSSE, Vigneron, GAEC Buronfosse (39)

Manon PINOT, Ingénieure réseau DEPHY, CA 89

Floriane VIDALOU, Ingénieure réseau DEPHY, BIO BFC



# MERCI !

---

Avec le  
soutien  
financier  
de



Financé dans le cadre  
de la stratégie **écophyto**



**Réseau  
DEPHY  
Ecophyto**

Action de la Stratégie Écophyto 2030 pilotée par les ministères chargés de l'Agriculture, de l'Environnement, de la Santé et de la Recherche, avec le soutien financier de l'Office français de la biodiversité.