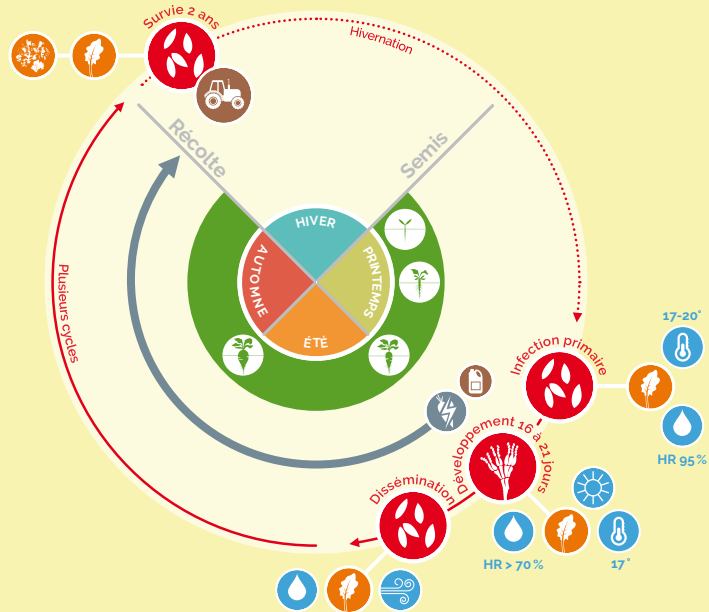




Ramulariose

Ramularia betae

Maladie foliaire due au champignon *Ramularia betae*, n'attaquant que le genre *Beta*. Parasitant le parenchyme foliaire en entrant par les stomates, il se multiplie jusqu'à entraîner la mort des cellules.



Situations à risques

- Température de 17°C. Hygrométrie > 95%. Pluie et vent.
- Parcelle précédemment atteinte. Sensibilité variétale.
- Rotation courte. Absence de travail du sol. Fertilisation non adaptée. Irrigation. Arrachage tardif.

Plantes hôtes

Cultures

Genre *Beta*.

Adventices

Betterave sauvage.



Ponction des métabolites. Perte de surface foliaire.

Risque : perte de rendement de 10 à 20 % et baisse de la teneur en sucre de 1 %.



Aucun ennemi naturel connu.

Méthodes de lutte



- Allonger la rotation.
- Éliminer les résidus des cultures précédentes.
- Labourer le blé suivant une betterave fortement attaquée.
- Éliminer les adventices hôtes.



Choisir une variété résistante.



Appliquer en végétation une succession de traitements fongicides aux seuils de feuilles atteintes préconisés par l'ITB (voir le Pense-Betterave), en laissant un délai minimal de 3 semaines entre 2 traitements et en respectant les dates d'arrêt des interventions.



Vos observations

Quand ?

Du stade 8 feuilles à la récolte.

Quoi ?

Symptômes :

> Bouquet foliaire :

- Taches de nécrose assez grandes, avec une coloration plus sombre en bordure interne de la zone altérée, mais sans coloration externe.
- Confluence des taches
- Dessèchement complet des feuilles.

Confirmation du diagnostic :

présence à la loupe de points blancs observables au centre des taches.



Confusions possibles avec des dégâts de cercosporiose, pseudomonas, phoma.

Où ?

En foyers puis parcelle entière.

Comment évaluer le risque ?

Compter chaque semaine le nombre de feuilles atteintes sur 100 feuilles.

