

CHOU EUROPÉEN, CHOU CHINOIS



••• Maladies non-parasitaires



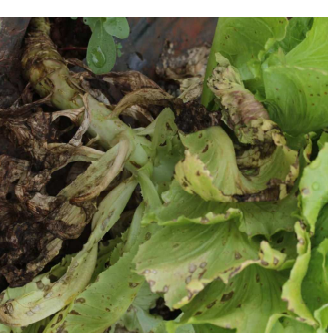
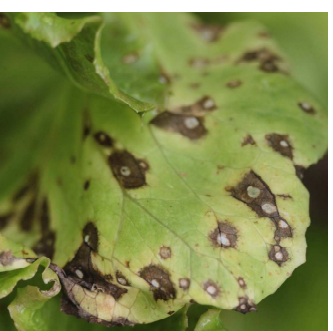
54 Eclairciment (Sumaturie)

- Saison plues +/- | Saison sèche +
- Pépinière → fin récolte

LAITUE



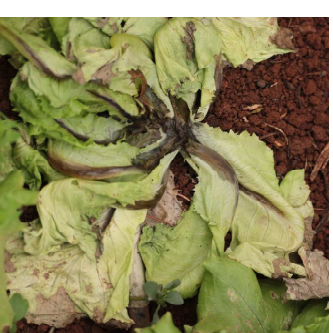
••• Maladies aériennes



55 Cercosporiose *Cercospora longissima* (Champignon)

- Saison plues +++ | Saison sèche +
- Pépinière → fin récolte

••• Maladies du sol



56 Pourriture bactérienne *Pectobacterium carotovorum* (Bactérie)

- Saison plues + | Saison sèche +/-
- Récolte → fin récolte



●●● Ravageurs aériens

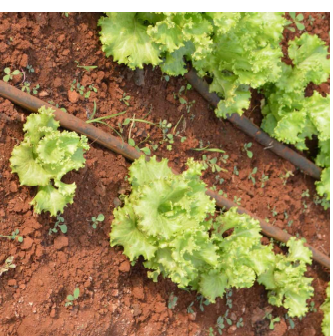


57
Punaise
(Insecte)
• Saison plues ++ | Saison sèche +
• Pépinière → croissance



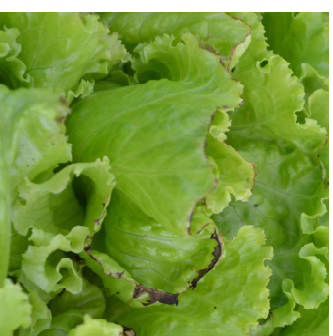
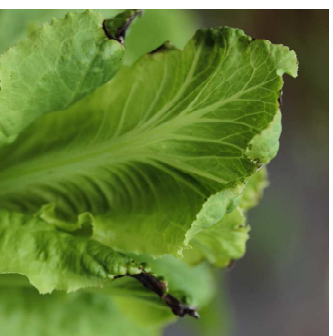
58
Mouche mineuse
Liriomyza spp.
(Insecte)
• Saison plues + | Saison sèche ++
• Pépinière → croissance

●●● Ravageurs du sol



59
Nématodes à galles
Meloidogyne spp.
(Nématode)
• Saison plues ++ | Saison sèche ++
• Pépinière → croissance

●●● Maladies non-parasitaires



60
Nécrose marginale
(Stress hydrique et/ou climatique)
• Saison plues +/- | Saison sèche ++
• Récolte