

[ACCUEIL](#) ➤ [DEPHY](#) ➤ CONCEVOIR SON SYSTÈME ➤ SITE CHAMBLEY - XPE-GE

## Site Chambley - Xpe-GE

[PARTAGER](#)

Année de publication 2019 (mis à jour le 08 jan 2024)

### Carte d'identité du groupe



Structure de l'ingénieur réseau

**Producteur**

Nom de l'ingénieur réseau

**Projet Xpe-GE**

Date d'entrée dans le réseau

**1****Meurthe-et-Moselle**

Localisation

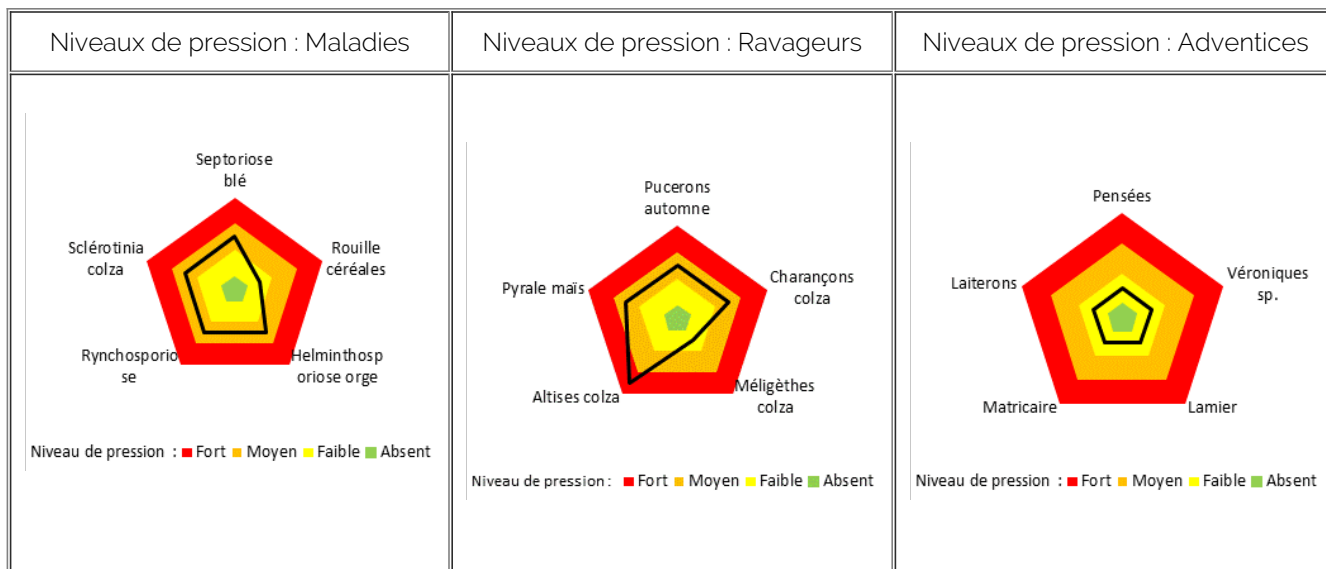
## Caractéristiques du site

Parcelle expérimentale chez un agriculteur.

### Contexte pédoclimatique ▲

Climat	Sol
Semi-continental, évolution climatique avec sécheresse estivale marquée et régulière	Sol argilo-calcaire moyennement profond, tendance limon en surface

### Contexte biotique ▲



Parcelle à bon potentiel avec pression d'adventices faible, surtout dicotylédones.

### Contexte socio-économique ▲

Exploitation en polyculture-élevage où sont mis en place tous les ans les observatoires grandes cultures du secteur. La ferme est sensibilisée à l'optimisation des charges opérationnelles depuis de nombreuses années. L'assolement évolue également avec une plus grande diversité des cultures présentes. Le travail du sol est en mode labour (plus ou moins adapté selon le contexte de l'année, des outils de désherbage mécanique de type herse étrille, roto étrille voire bineuse sont également disponibles à proximité).

### Contexte environnemental ▲

Bande de 28m insérée dans une parcelle conduite classiquement.

Nous nous situons sur un début de plateau à tendance argilo-calcaire, profond et sain, à proximité d'une bordure de forêt dans le fond.

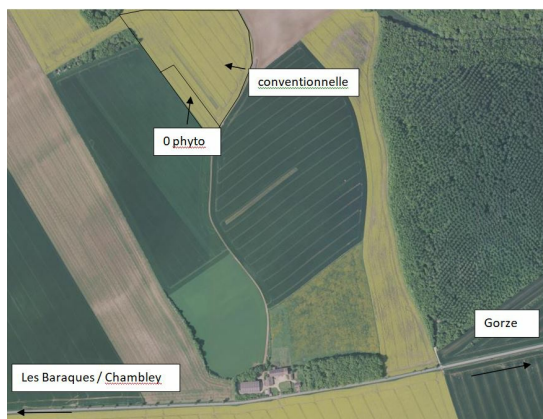
## Système testé et dispositif expérimental

### Système Parcelle (- 100 % IFT)

- Années début-fin expérimentation : 2019-2024
- Espèces : Blé tendre, colza, pois, maïs, tournesol
- Conventionnel
- 0.5 ha
- Leviers majeurs :
  - Rotation
  - Travail du sol, labour possible
  - Herse étrille
  - Variétés tolérantes



### Dispositif expérimental



*Description du dispositif expérimental* - Parcelle agriculteur suivie en pluriannuel

---

### Suivi expérimental ▲

- Suivi régulier des bioagresseurs
  - Comptages des adventices
  - Mesure de rendement
  - Analyse technico-économique
-

## La parole de l'expérimentateur

Démonstration "o phyto" mise en place en vue de l'acquisition de références régionales, de discussions et d'échanges avec les groupes d'agriculteurs à proximité. L'exploitant est sensibilisé à la réduction des charges (voir paragraphe contexte socio économique). L'adaptation et la comparaison par rapport au système classique se fait annuellement, en lien avec le contexte climatique. Les curseurs travail de sol / date de semis / outils de désherbage mécanique / changement de cultures, possibles sur le secteur nous permettent de jouer sur plusieurs leviers afin de respecter l'engagement de ne plus utiliser de produits phytosanitaires.

### Contact



**Michel BRAUER**

Pilote d'expérimentation - Chambre d'agriculture



[michel.brauer@meurthe-et-moselle.chambagri.fr](mailto:michel.brauer@meurthe-et-moselle.chambagri.fr)