

[ACCUEIL](#) ► [DEPHY](#) ► CONCEVOIR SON SYSTÈME ► SITE MOUSSEY - XPE-GE

Site Moussey - Xpe-GE

[PARTAGER](#)

Année de publication 2019 (mis à jour le 15 jan 2024)

Carte d'identité du groupe



Structure de l'ingénieur réseau

Producteur

Nom de l'ingénieur réseau

Xpe-GE

Date d'entrée dans le réseau

1**Moselle** Localisation

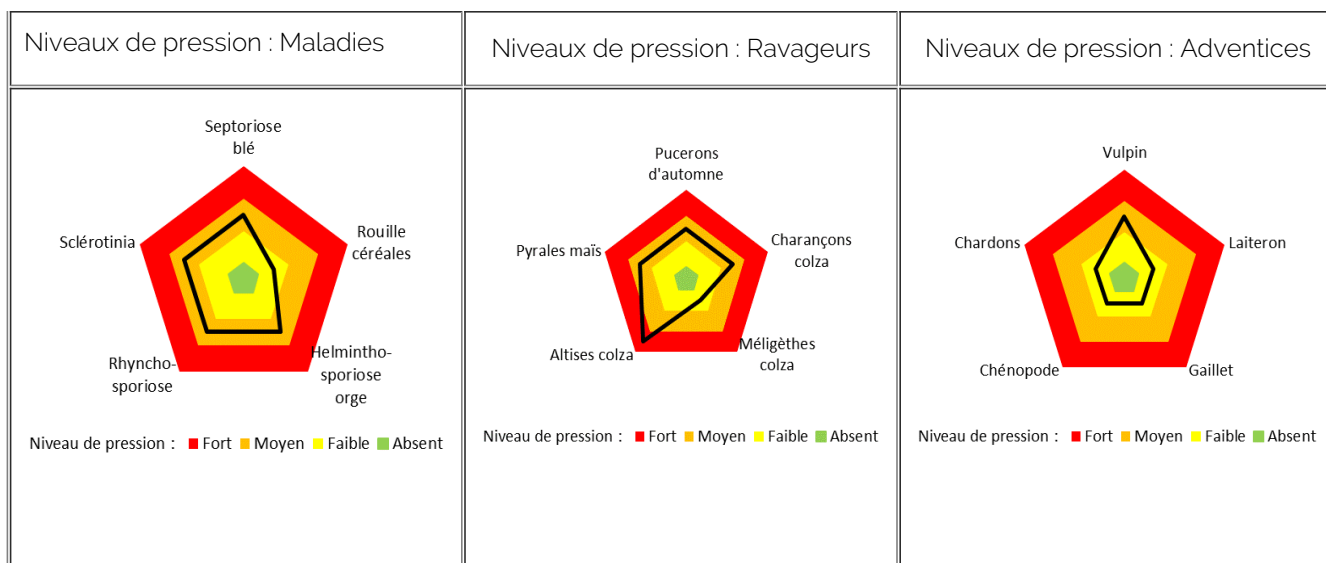
Caractéristiques du site

L'expérimentation est réalisée sur une parcelle appartenant à un agriculteur.

Contexte pédoclimatique ▲

Climat	Sol
Semi-continental, évolution climatique avec sécheresse estivale marquée régulière	Sol limono-argileux profond

Contexte biotique ▲



La parcelle a un bon potentiel avec une pression adventice modérée. On observe surtout des vulpins et aléatoirement quelques chardons ou laitrons.

Contexte socio-économique ▲

La conduite des cultures sur l'exploitation est menée depuis quelques années avec une volonté de baisser l'utilisation des produits phytosanitaires. Des outils de désherbage mécanique ont été introduit tel que la bineuse, une herse étrille et encore une houe pour lutter contre les adventices, mais reste la question de la fertilité des sols et comment lutte contre les insectes.

Contexte environnemental ▲

Sur 3 faces de la parcelle, on trouve une bande enherbée. Sur la quatrième face il y a une route bordée par un fossé.

Des habitations se situent à proximité de la parcelle.

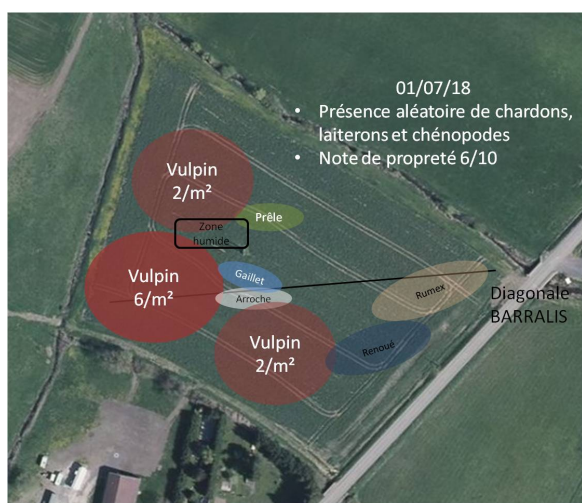
Système testé et dispositif expérimental

Système Parcelle (- 100% IFT)

- Années début-fin expérimentation : 2019-2024
- Espèces : Blé tendre, colza, maïs, tournesol
- Système : Conventionnel
- Surface : 2,77 ha
- Leviers majeurs :
 - Rotations
 - Bineuse à céréales
 - Travail du sol
 - Herse étrille
 - Variétés tolérantes



Dispositif expérimental



Description du dispositif expérimental - Parcelle agriculteur suivie en pluriannuel.

Suivi régulier des bioagresseurs, comptages adventices, mesure de rendement, analyse technico-économique.

Aménagements agroécologiques et éléments paysagers ▲

Sur 3 faces de la parcelle, on trouve une bande enherbée. Sur la quatrième face il y a une route bordée par un fossé.



La parole de l'expérimentateur

Cette parcelle est peut-être l'image de l'agriculture de demain ! Cet essai nous questionne et montre que rien n'est gagné d'avance. Il faut savoir être opportuniste dans la gestion de cette parcelle

Contact



Thomas KILBOURG

Pilote d'expérimentation - Chambre d'agriculture



thomas.kilbourg@moselle.chambagri.fr