

CARTE D'IDENTITE DU GROUPE

Groupe : **10 exploitations dont 1 maison de Champagne**

Structure : **Comité Champagne**

Année de constitution : **2017**

Principaux cépages : **Chardonnay, Pinot Noir, Meunier**

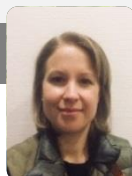
Spécificité du groupe : **Proximité géographique**

Partenariats locaux : **Fermes DEPHY historiques, GIEE AVENIR en Côte des Bar**



LE REGARD DE L'INGENIEUR RESEAU

Aurélié FERE
 aurelie.fere@civc.fr



« Le réseau DEPHY du vignoble champenois est constitué d'exploitations aux profils bien différents et représentatifs de l'organisation champenoise (récoltant-manipulant, livreur, négoce). Souhaitant aller de l'avant et progresser quant à l'usage des herbicides, les échanges du groupe et un travail de fond permettront de faire progresser les systèmes de production, tout en respectant les spécificités de chaque entreprise.

L'objectif de tendre vers le zéro herbicide est donc un enjeu majeur puisque tous les membres du groupe sont soucieux de l'impact de ces produits sur la santé, l'environnement et l'image de la viticulture champenoise.

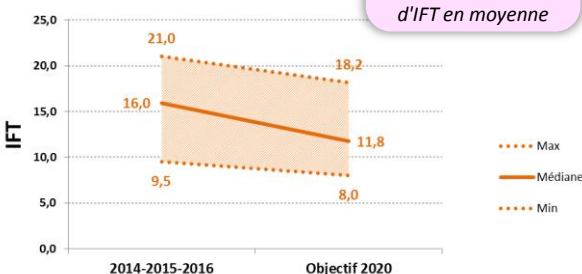
Le projet du réseau est l'occasion de formaliser un groupe d'échange sur des problématiques communes et spécifiques au contexte des vignes étroites. »

Objectif de baisse
 sur 5 ans :

-19%

d'IFT en moyenne

OBJECTIFS IFT



PROJET COLLECTIF DU GROUPE

Alternative aux herbicides

Principales thématiques du projet collectif :

1. Leviers techniques limitant l'utilisation d'herbicides
2. Connaissance sur la gestion raisonnée de la flore
3. Pilotage via les outils d'aide à la décision (ex: météo des sols)
4. Efficience de travail dans l'entretien des sols

Autres thématiques travaillées par le groupe et pistes innovantes explorées :

1. Amélioration qualité des sols (gestion de la matière organiques, semi d'engrais verts)
2. Efficience des stratégies de lutte

POURQUOI ACCOMPAGNER UN GROUPE DEPHY ?

« Produire dans le plus grand respect de l'environnement est un devoir pour une appellation d'origine contrôlée de grande notoriété. Cette préoccupation, déjà ancienne, s'est renforcée depuis une quinzaine d'années et elle s'inscrit dans un objectif de développement durable de nos activités. Le dispositif DEPHY est une action permettant de favoriser les dynamiques d'apprentissage et transférer les acquis à l'échelle Champagne. L'idée est donc de déployer, avec les résultats des sites, des techniques innovantes et moins gourmandes en intrants. »

DESCÔTES Arnaud, Directeur pôle technique et environnement