

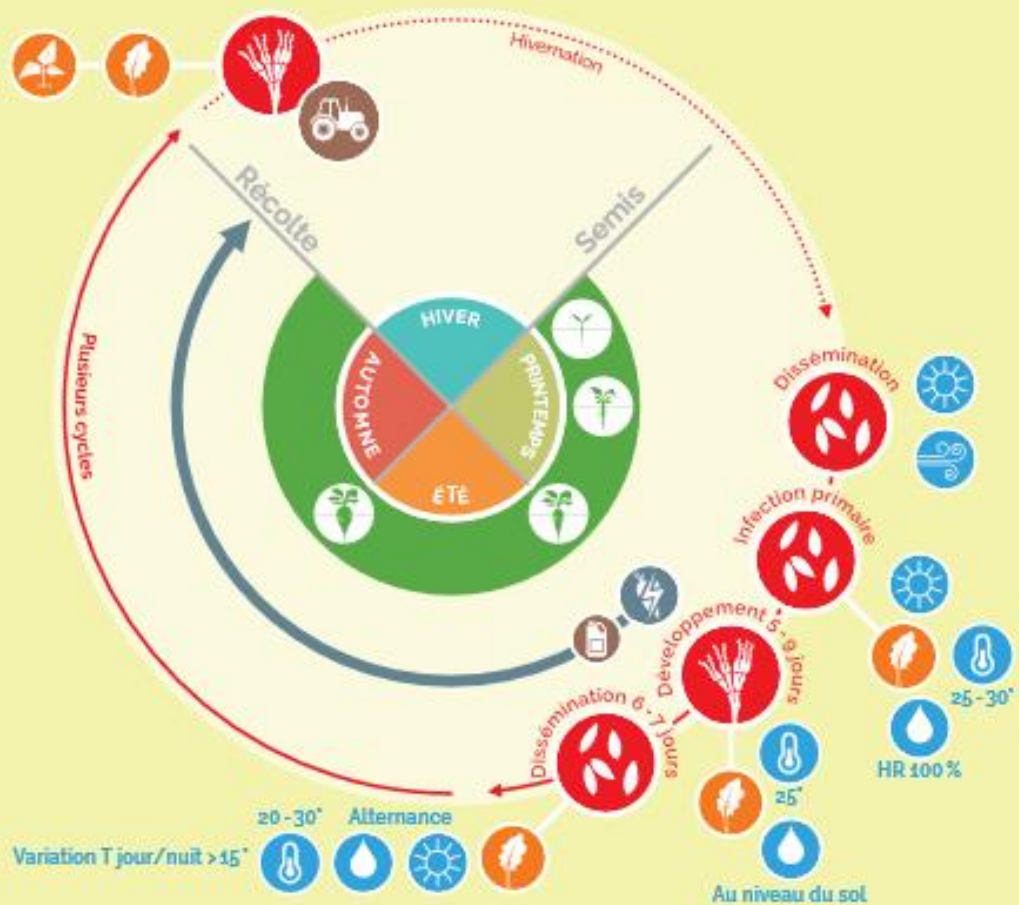


# Oïdium





*Erysiphe betae*

56

Maladie foliaire due au champignon *Erysiphe betae* n'attaquant que le genre *Beta*. Il développe un mycélium sur la surface foliaire et introduit dans les cellules des organes suçoirs qui assurent sa nutrition.



## Situations à risques

-  Alternance : jour chaud et sec, nuit fraîche et humide. Vent.
-  Fonds de vallée, cuvette (humidité).
-  Parcelle précédemment atteinte. Sensibilité variétale.
-  Rotation courte. Semis précoce. Fertilisation non adaptée.

## Plantes hôtes

### Cultures

Genre *Beta*.

### Adventices

Betterave sauvage.



Ponction des métabolites. Perte de surface foliaire.

**Risque** : perte de rendement de 5 à 15 % pour une infestation faible à moyenne et 30 % pour une infestation forte.



Champignons hyperparasites.

## Méthodes de lutte



- Éliminer les résidus des cultures précédentes.
- Fertiliser au plus près des besoins de la plante.



Choisir une variété résistante.



Appliquer en végétation des traitements fongicides aux seuils de feuilles atteintes et selon les conditions préconisées par l'ITB (voir le Pense-Betterave pour plus de détails).



## Vos observations

### Quand ?

Du stade 8 feuilles à la récolte.

### Quoi ?

#### Symptômes :

##### > Bouquet foliaire :

- Petites taches de quelques mm<sup>2</sup> en formes d'étoile sur la face inférieure des feuilles dans un premier temps.
- Feutrage mycélien d'aspect poudreux, pouvant s'étendre aux 2 faces de la feuille.
- Dessèchement des feuilles.

**Confirmation du diagnostic** : forte odeur de poisson dans la parcelle.

### Où ?

En foyers puis parcelle entière.

### Comment évaluer le risque ?

Compter chaque semaine le nombre de feuilles atteintes sur 100 feuilles.

