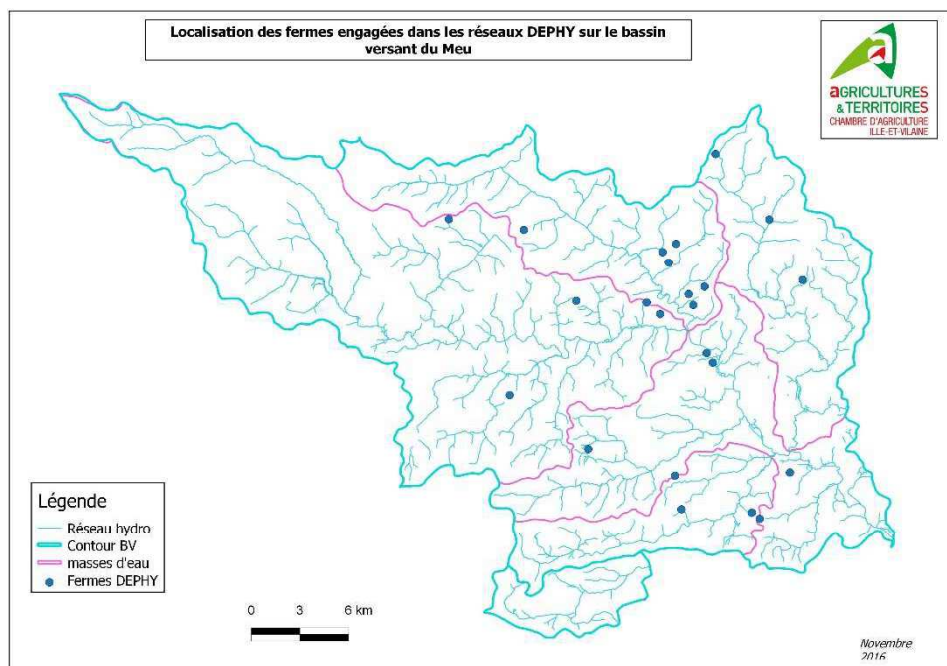


Depuis 2010, 2000 exploitations françaises ont intégré les réseaux DEPHY pour avancer ensemble dans la réduction de l'utilisation des produits phytosanitaires. DEPHY est un vaste réseau de fermes pilotes créé pour développer, mutualiser et diffuser les expériences réussies de changements de pratiques et de mise en place de systèmes de culture réduisant l'usage de produits phytos.

Avancer ensemble est l'expression favorite de ces groupes où se mêlent échanges d'expérience, visites, regards bienveillants. Cette même année, 2010, correspondait à la signature de l'arrêté d'interdiction/restriction d'usage de certaines molécules sur le Bassin Versant du Meu. Aussi, dans ce contexte, est-il paru opportun d'engager des exploitations du territoire dans le réseau DEPHY en complément de l'action engagée dans le programme d'action du Bassin Versant.

Trois réseaux présentent depuis le début des exploitations dans le Bassin Versant du Meu : la Chambre d'Agriculture, la FDCETA et le CIVAM ADAGE 35. En 2016, après une phase de réengagement des groupes issue du passage d'ECOPHYTO 1 à ECOPHYTO 2, ce sont 23 exploitations de profil essentiellement laitier engagées dans la démarche (cf. carte).



Nom du réseau DEPHY	Nombre d'exploitations du réseau	total du	Nombre d'exploitations du réseau localisées dans le BV du Meu
FDCETA 35		12	11
Chambre d'Agriculture		12	10
CIVAM ADAGE 35		10	2

Au cours des 5 années précédentes, des opérations communes inter-groupes ont permis la rencontre et les échanges entre les agriculteurs :

+ porte-ouvertes avec présence des 3 réseaux en juin 2012 chez Pascal LEFEUVRE de TALENSAC  
 + rallye de visites de parcelles chaque automne depuis 2014, commun au groupe Chambre d'Agriculture et FDCETA, sur le thème de l'amélioration protéique et azotée des exploitations (cf. photo ci-dessous)

**Pour aller plus loin :**

<http://agriculture.gouv.fr/fermes-dephy>

**Pour plus d'infos, contacter :**

David Bouille, Chambre d'Agriculture  
 02.22.93.63.57

Les exploitations DEPHY servent de support pour la mise en place d'essais, de démonstrations organisés dans le cadre du programme d'actions du Bassin Versant du Meu (essai couverts végétaux, essai désherbage mécanique des céréales, participation au réseau météo).

Ces initiatives vont être amenées à se renforcer afin de rapprocher les politiques publiques de préservation de la ressource en eau et de l'amélioration des pratiques agricoles. Dans les prochains numéros, un focus de chacun des groupes sera réalisé afin d'en présenter les thématiques traités.

## Agenda BV du Meu

Décembre - Janvier

- **12 décembre : Conférence à 20h au Lycée agricole de Caulnes organisée par la CA22**  
Thème : *Quelles perspectives pour les éleveurs bretons? Inscription recommandée au 06.30.12.87.43*
- **22 décembre : Rallye méteils**  
*Visite de parcelles, présentation d'essais en cours*
- **23 décembre : Réunion de la Commission Professionnelle Agricole du bassin versant**
- **24 janvier : Formation sur les méteils à Montfort**

Contact en dernière page pour plus d'informations



**Photo 1 :** Visite de parcelle lors d'un rallye fourrages