



Contact : Margaux THIRARD

Chargée des essais Agriculture Biologique Ferme de La Saussaye

m.thirard@eure-et-loir.chambagri.fr / 06.84.98.95.54

 @FermeSaussaye

La Ferme de La Saussaye

135 ha dont environ **35 ha en AB**

(conversion en 2010)

Limons argileux profonds et moyennement profonds sur calcaires de Beauce.

Parcellaire groupé

Pas d'irrigation

MO = 1 salarié + aide l'été

2 Essais longue durée : réduction d'intrants (conventionnel) et agriculture biologique sans apports organiques.

Matériel de désherbage

Herse étrille : toutes cultures sauf luzerne

Bineuses (écartements 15, 25 et 50 cm)

avec guidage caméra : toutes cultures

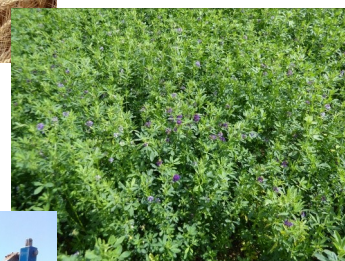
Rotoétrille

Houe rotative (voisin)

Écimeuse (CUMA)

Assolement BIO 2020

Luzerne	7.5 ha
Féverole d'hiver	8.5 ha
Blé tendre d'hiver	5.6 ha
Triticale semence	9.7 ha
Betterave sucrière	5.5 ha

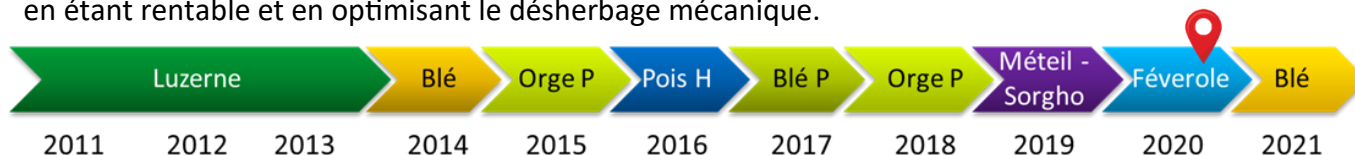


Un essai en place depuis 2010

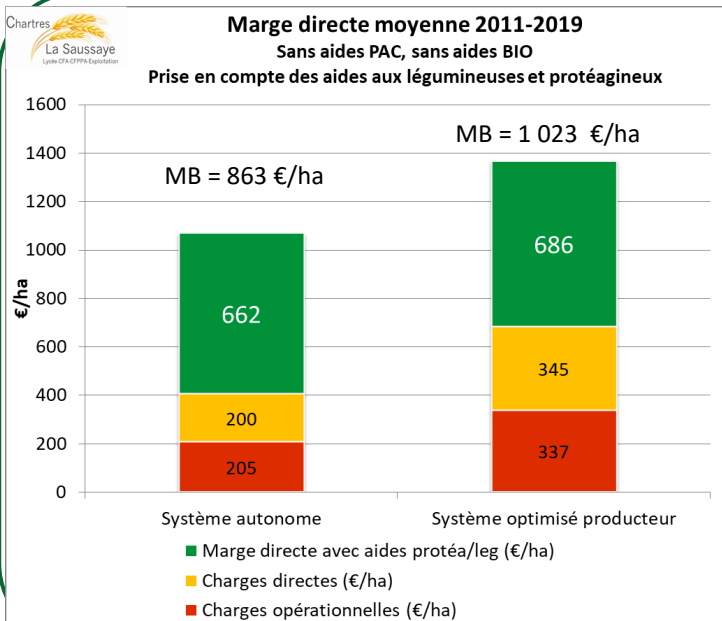
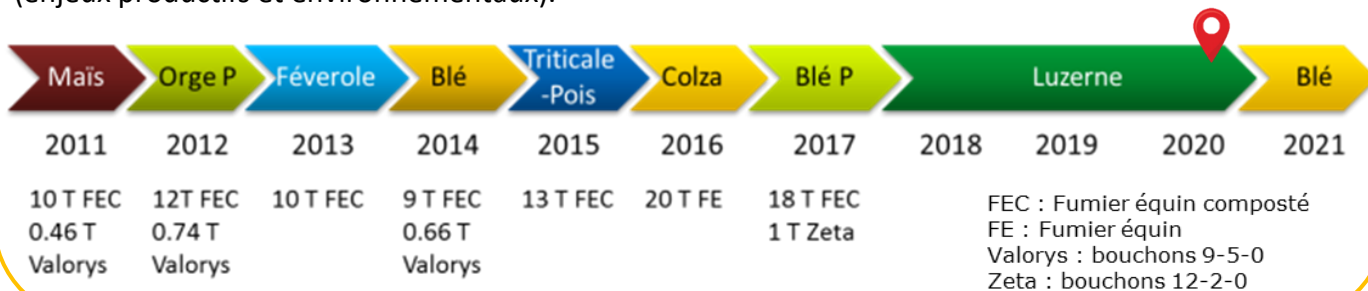


Un système autonome en apports organiques est-il autant performant qu'un système non limité en intrants ?

Un système autonome : 8.5 ha : Arriver à l'autonomie azotée du système sans luzerne depuis 2013, en étant rentable et en optimisant le désherbage mécanique.



Système optimisé producteur 7.5 ha : Etre rentable en maîtrisant les adventices et la fertilisation azotée (enjeux productifs et environnementaux).



Après 9 ans d'essais :

- résultats économiques pluriannuels satisfaisants mais dépendance aux aides et aux prix.
- charges (opérationnelles et directes) plus élevées pour le système producteur mais produits plus élevés.
- **marges directes équivalentes**
- salissement (vulpins) du système producteur (ensemencement en luzerne pour le « nettoyer »).

Des essais intégrés dans un réseau national

Ce site fait partie du réseau RotAB, réseau d'une dizaine d'essais système de longue durée en grandes cultures biologiques.

