

Les amis du jardin, ennemis des puçerons



Pas toujours très jolies, ces petites bêtes sont pourtant très utiles. Souvent, les adultes se nourrissent du pollen et du nectar de vos fleurs. **Ne les écrasez pas !**

Chrysope

1 larve mange 350 puçerons dans sa vie.



Syrpe

1 larve consomme 400 puçerons.





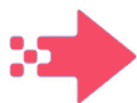
Coccinelle



1 larve mange
des centaines de
pucerons

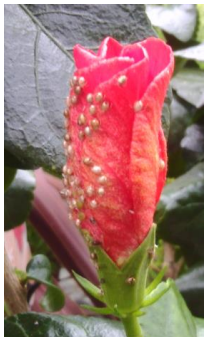


1 adulte
consomme des
milliers de
pucerons



Parasitoïdes

1 adulte parasite environ
250 pucerons.



En trois mots



Reconnaissance, Patience,
Récompense !



Est Horticole

AGENCE FRANÇAISE
POUR LA BIODIVERSITÉ
ÉTABLISSEMENT PUBLIC DE L'ÉTAT

Action pilotée par le ministère chargé de l'Agriculture et le ministère chargé de l'Environnement, avec l'appui financier de l'Agence Française de Biodiversité, par les crédits issus de la redevance pour pollutions diffuses attribués au financement du Plan ÉCOPHYTO.