



Pourquoi ?

Les maladies cryptogamiques, les insectes nuisibles et la concurrence de l'enherbement sont les trois dangers qui guettent la vigne. Pour la défendre et sécuriser la récolte chaque année, nous sommes amenés à mettre en place des techniques spécifiques et utiliser des produits phytopharmaceutiques dont l'utilisation est réduite à son plus strict minimum.

Depuis de nombreuses années, le Domaine s'est naturellement orienté vers des méthodes de production plus respectueuses de l'environnement avec **une certification en AB en 2013 puis en Biodynamie en 2016.**

Michel Mazier : «Il est important de produire des raisins de qualité tout en supprimant l'emploi des produits de synthèse et des désherbants. La conversion en AB était pour moi la meilleure façon de relever les nombreux défis environnementaux auxquels nous sommes confrontés et aussi de répondre aux attentes sociétales. **Le but est de préserver l'environnement, la biodiversité, notre terroir afin de pérenniser notre vignoble familial pour les générations à venir.**»

Kevin Mazier : «Je me suis installé en juin 2016 sur notre exploitation. J'ai soutenu la conversion en Biodynamie afin d'aller encore plus loin dans la recherche de l'équilibre entre le sol et la plante. **Nous sommes soucieux de mettre en place de nouveaux itinéraires techniques tel que l'utilisation des engrais verts débutée en 2017.** C'est cette dynamique qui nous permet maintenant d'envi-sager les couverts végétaux sous un autre angle.»

Le dispositif DEPHY : action du plan Ecophyto



Dephy est un réseau national de groupes d'agriculteurs qui a pour finalité la réduction de l'usage de produits phytopharmaceutiques en développant des techniques agricoles performantes. Ce dispositif s'appuie sur des échanges entre agriculteurs et l'ingénieur Dephy qui les accompagne. Les réunions entre exploitants permettent de partager les résultats des pratiques de chacun et faire émerger de nouvelles idées.

Dans le Jura, c'est un réseau d'exploitations qui s'appuie sur une douzaine de viticulteurs, engagés depuis 2016 dans cette démarche volontaire. Ce collectif travaille entre autres sur les réductions des doses de produits phytopharmaceutiques et l'entretien des sols. L'exploitation viti-vinicole du lycée agricole de Montmorot adhère à ce réseau et contribue ainsi, par son action de formation, à la généralisation de techniques innovantes et économes en intrants.

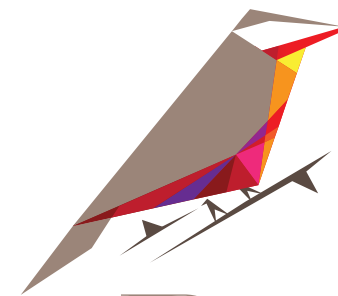
En région Bourgogne Franche Comté, le réseau DEPHY compte 17 groupes, dans différentes filières dont **5 groupes en viticulture** qui échangent autour de problématiques communes : réduction de l'usage de produits phytopharmaceutiques, amélioration de la fertilité et de la vie des sols...



Partenaires :



Action pilotée par le ministère chargé de l'agriculture et le ministère chargé de l'environnement, avec l'appui financier de l'Agence Française pour la Biodiversité, par les crédits issus de la redevance pour pollutions diffuses attribués au financement du plan Ecophyto.



Domaine des Ronces



9 impasse du Rocher - 39190 Orbagna
03 84 25 09 76 - maziermichel@wanadoo.fr



Comment ?

D'abord revenir aux sources avec une agronomie de bon sens :

Il faut observer sans relâche ses parcelles, anticiper les interventions en fonction de la météo, préserver la biodiversité, apprendre des millésimes précédents et expérimenter. **L'important est de progresser dans ses pratiques en respectant l'environnement.**

La formation et l'échange entre collègues sont également 2 facteurs clés : passer de la théorie à la pratique et avoir un œil extérieur bienveillant.



Concrètement ?

Suppression des herbicides au profit du désherbage mécanique :

Le retour au travail du sol a présenté plusieurs avantages agronomiques **avec une meilleure aération du sol et une nette amélioration de la décomposition de la matière organique.** Le désherbage mécanique est indispensable pour éviter un envahissement des vignes par l'herbe. Il évite d'une part que les herbes montent trop haut et propagent des maladies, et d'autre part, il limite la concurrence hydrique et en éléments minéraux.

Couverts végétaux et/ou engrais verts :

C'est un travail que nous avons engagé récemment grâce au groupe DEPHY. Les engrais verts contribuent à la maîtrise des adventices, à la gestion optimisée de la fertilisation, à la lutte contre l'érosion, à la prévention des maladies, à l'augmentation de la biodiversité, à la quantité et à la qualité des moûts. **Et plus globalement, cette technique nous a permis d'améliorer nos interventions et de mieux comprendre notre sol.**

Une protection à juste dose :

Chaque intervention est pilotée en fonction : du stade de développement de la vigne, de la météo, de la pression maladie et des observations. Il faut constamment raisonner les doses et les conditions d'application.

La qualité et la quantité de la récolte dépendent directement de notre capacité à réagir et à adapter nos traitements. Nous n'utilisons que des produits d'origine naturelle certifiés en AB dans le souci de respecter notre santé, celle des riverains et plus globalement l'environnement.

Prophylaxie : ébourgeonnage et épamprage

Afin de maîtriser au mieux la qualité et la quantité de la récolte, nous supprimons une partie des bourgeons en début de saison. **Cette étape nous permet d'assurer une meilleure exposition et maturation des baies en limitant le nombre de grappes et l'entassement du feuillage.**

De plus, la suppression des « pampres » ou des « gourmands » (rameaux non productifs qui poussent sur le tronc) évite la propagation des maladies. En retirant ce pont entre le sol et la végétation, les maladies cryptogamiques se dispersent moins lors des éclaboussures dues aux pluies.

L'observation :

Régulièrement, nous effectuons le tour de nos parcelles. L'observation est le facteur clé pilotant chaque décision. **Il faut sans cesse évaluer la vitalité de la vigne, les maladies, le comportement du sol...** C'est l'observation qui nous permet d'évoluer et de gagner en expérience.

Le "DEPHY" est-il relevé ?

Le groupe DEPHY est une expérience riche tant techniquement qu'humainement. Nous échangeons beaucoup sur nos pratiques, nous interrogeons, expérimentons... cette dynamique permet de gagner en autonomie et en compétences. Ce groupe est un soutien dans lequel nous pouvons confronter nos pratiques et nous questionner : obtenir des réponses dans le meilleur des cas ou lever des doutes.

Grâce au travail du groupe, je vois les couverts végétaux sous un autre angle et j'envisage à nouveau de faire évoluer mes pratiques ! **C'est une remise en question positive dont j'apprécie quotidiennement les résultats !**

