

PRATIQUES REMARQUABLES

DU RÉSEAU DEPHY



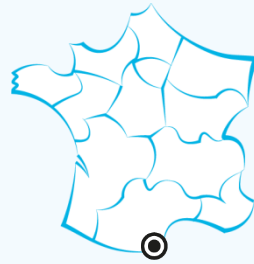
©Chambre d'agriculture des Pyrénées-orientales

PROTÉGER LES ABRICOTS TARDIFS EN AB CONTRE LA CÉRATITE

Bioagresseurs cibles : Cératite (*Ceratitis capitata*)

30/03/2021

LE CONTEXTE



Nom de l'agricultrice :
PRATX Véronique

Nom de l'exploitation :
EARL les vergers bio de
Véronique

Département :
Pyrénées-Orientales

SAU Total : 60ha
Principaux ateliers : Atelier
Arbo (100% du système de
culture engagé dans DEPHY)

**Espèces/variétés/Ap
pellations :**
Abricotier ensemble des
variétés murissant après
royal Roussillon
(Farbaly, Farlis...).

Circuit commercial :
Négoce 100%

Autres ateliers :
Aucun

Main d'œuvre :
Permanente (dix
permanents)+ recours à
des saisonniers + familiale

Certification/Label :
Bio

**Objectif de
rendement :**
20t/ha/an

**Autres éléments de
contexte :**
Le verger d'abricotiers évolue
depuis quelques années vers
une production plus tardive.
Ces variétés se trouvent
exposées à un ravageur
majeur qui est la cératite.
Aucun moyen de lutte
insecticide n'est utilisable en
AB. La seule solution
envisageable est le piégeage
massif, à partir d'attractifs
alimentaires pour réduire les
populations.

**Éléments
déterminants du
système :**

L'exploitation est en
situation à risque en raison
de la climatologie chaque
année.

**La pratique au sein du
système de culture :**
Éviter des dommages
économiques très importants
sur les variétés tardives.

Origine de la pratique et cheminement de l'agriculteur

Avec l'arrivée de nouvelles variétés tardives, les producteurs d'abricots ont allongé considérablement la période de production, pouvant aller jusqu'à fin août. Ces cultivars se trouvent exposés à des bioagresseurs qui ne parasitaient pas les variétés plus précoces. La Cératite subit dans le sud-est de la France, des variations annuelles de population en raison des conditions climatiques. Elle est devenue le ravageur problématique des variétés tardives surtout si celles-ci sont cultivées en AB.

Cet insecte très polyphage s'attaque à plus de 260 espèces de fruits.

LA TECHNIQUE

Objectif

Rentabilité, usage produit de biocontrôle, moins d'intrants.

Description

La méthode du piégeage de masse consiste à capturer le plus grand nombre possible d'adultes de Cératites, principalement des femelles, pour diminuer les piqûres d'oviposition sur les fruits. Pour ce faire, on répartit dans la parcelle un nombre variable de pièges en fonction de l'intensité des attaques et de la densité de la population présente. Cette technique doit éviter toute intervention insecticide spécifique par pulvérisation. Cette méthode de lutte demande une adaptation en fonction de l'espèce fruitière attaquée par *C. capitata* et des variations annuelles de pression.

Matériel:

- Pièges type gobe mouches qui renferment 15mg de deltaméthrine.
 - Attractifs à base d'acétate d'ammonium, de diamino-butane (putrescine) et de triméthylamine (synergisant du pouvoir attractif des deux molécules précédentes)
- Itinéraire technique:
50 à 80 pièges par ha répartis de manière homogène.

Date de début de mise en œuvre

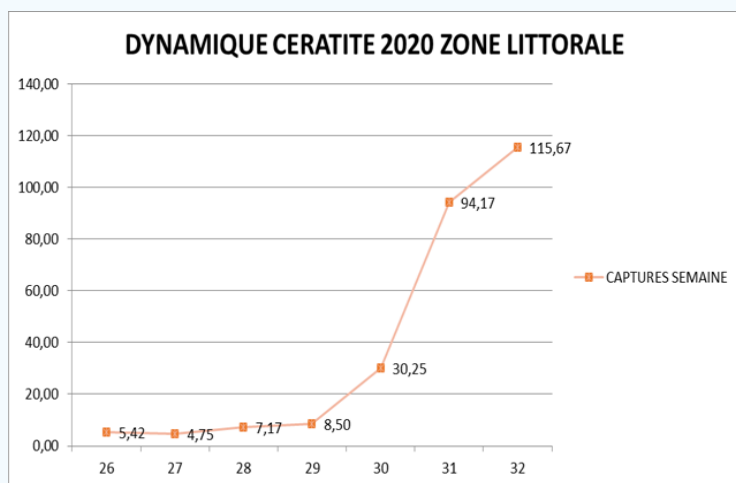
Début juin 2015-2016, soit avant le démarrage du vol dans les Pyrénées-Orientales.

PRATIQUES REMARQUABLES

Attentes de l'agriculteur

Les attaques de cératites sont très graves sur les abricots tardifs et remettent en cause la culture. L'attente de l'agriculteur est forte car c'est la seule lutte envisageable sur abricots en AB.

Notons également qu'un verger attaqué provoque très souvent des litiges commerciaux, vu que des dégâts apparaissent chez le client. La non-satisfaction du client peut être lourde de conséquences pour la structure de commercialisation avec la perte ou la baisse des volumes vendus.



Légende : Courbe cératite 2020 mandriers.



AVANTAGES

- L'avantage de cette formulation est indéniable. Aucun contact entre l'insecticide et le végétal. Pas de problème de résidus ni de délai d'emploi avant récolte, ni de délai de rentrée dans la parcelle. La dose homologuée de deltaméthrine pour des interventions sur frondaison est de 12,45 g/ha, soit 16,6 fois plus que la dose mise dans un piège. C'est un bon exemple pour argumenter les efforts réalisés dans le domaine de l'arboriculture sur la réduction des intrants.



LIMITES

- En revanche, le piégeage massif est peu réactif, assez onéreux et la gestion des pièges peut s'avérer difficile d'une année sur l'autre.
- A l'avenir, un modèle prévisionnel estimant l'apparition de la première mouche serait un outil fort utile pour mieux cibler les vergers à risque élevé d'attaques de *C. capitata*.

Mise en œuvre et conditions de réussite

On va observer de grandes variations de conditions de réussite, le risque étant différent en fonction :

- Des vergers et de son exposition au risque cératite en fonction de son historique sur les 5 dernières années.
- De la variété, plus elle est à maturité tardive plus le risque est élevé.
- De la connaissance des zones où apparaissent les premiers dégâts pour renforcer la surveillance sur ces points.
- La cératite n'est pas répartie de manière homogène mais se déplace selon les maturités.

Témoignage de l'agriculteur

« L'utilisation du piégeage massif permet de produire de l'abricot après le 10 juillet sur la zone littorale et le Rivesaltais, en AB. Même si ce ravageur subit de fortes variations de populations saisonnières, le risque de dommage économique serait trop grand pour cultiver ces variétés. La population de cératite est en augmentation sur notre zone et c'est devenu un ravageur majeur. Cette technique est perfectible, les résultats sont toutefois aléatoires en fonction de la pression du ravageur.

Les années à fortes pressions, on doit augmenter la densité de pièges pour faire face au parasitisme en hausse. Nous ne disposons pas d'autres leviers pour contrôler la cératite. »

Améliorations ou autres usages envisagés

Plusieurs points sont améliorables :

- Pouvoir estimer la population hivernante en fonction des températures de l'hiver.
- Adapter le nombre de piège à la pression a priori.
- Avoir un système de piégeage limitant voire supprimant les déchets plastiques.
- Avoir des attractifs plus sélectifs de la cératite.

PRATIQUES REMARQUABLES



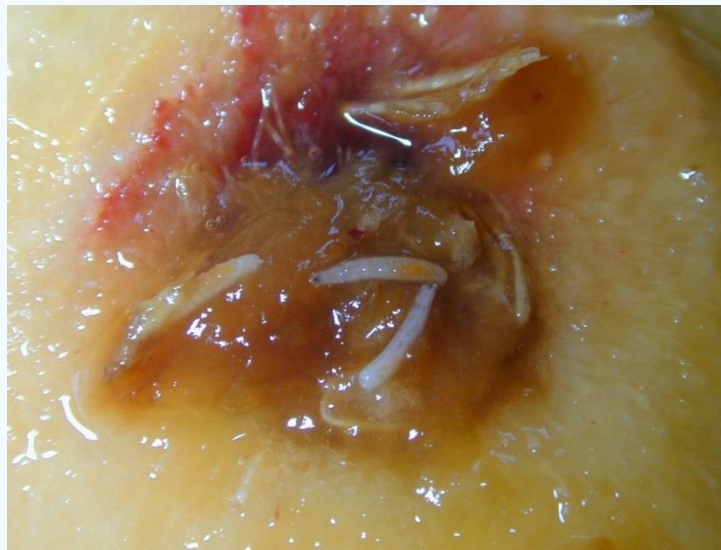
LES CONSEILS DE L'AGRICULTEUR

« Mettre le piège avant le début du vol. Les abricotiers sont très sensibles à ce ravageur. Déplacer les pièges des variétés déjà récoltées sur celles non récoltées afin de renforcer la lutte. Ne pas laisser les fruits non commercialisables sur les arbres, les faire tomber au sol. »

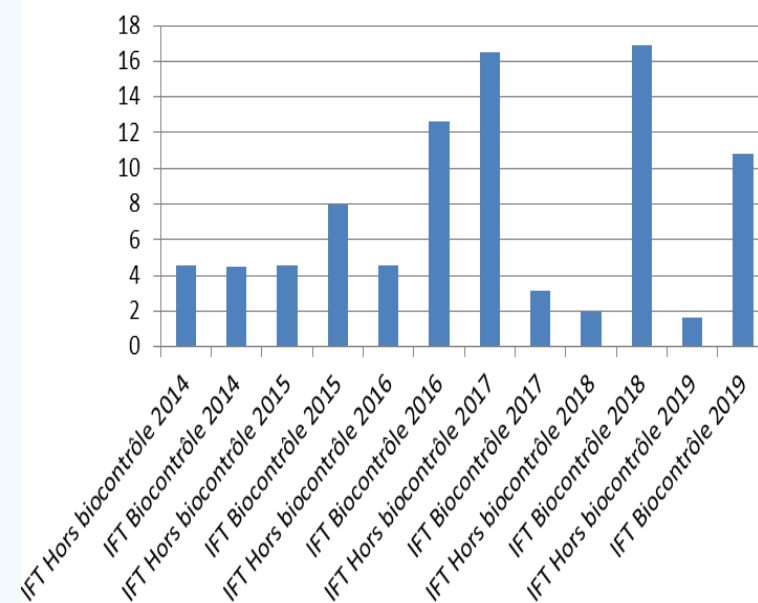
i Pour aller plus loin

La technique d'Attrack and kill mériterait d'être testée en vergers d'abricotiers afin de réduire les déchets.

Il faudrait retravailler le positionnement et la densité de pièges pour l'abricotier car beaucoup de données sont extrapolées de la culture en pêcher (qui semble moins attractif que l'abricotier).



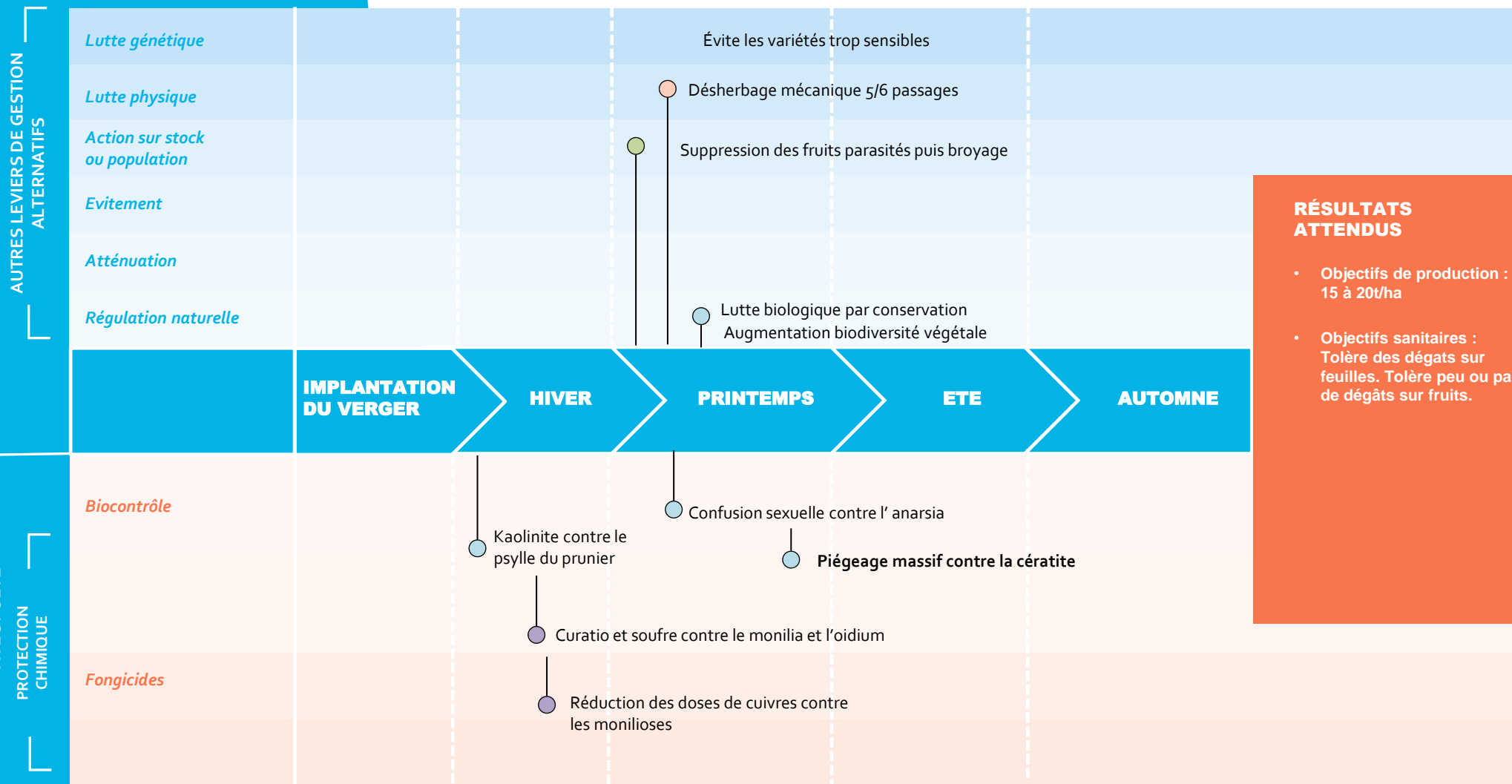
Légende :
Photo à gauche: Larves de Cératites, Photo à droite: Femme adulte de Cératites.



Légende :
Photo à gauche: Le piège Cératipack, Graphique à droite: Évolution des IFT biocontrôle et hors biocontrôle entre 2014 et 2019.

PRATIQUES REMARQUABLES

LA PRATIQUE AU SEIN DE LA STRATEGIE DE L'AGRICULTEUR



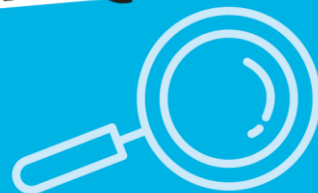
RÉSULTATS ATTENDUS

- Objectifs de production : 15 à 20t/ha
- Objectifs sanitaires : Tolère des dégâts sur feuilles. Tolère peu ou pas de dégâts sur fruits.

COMMENT LIRE CETTE FRISE ?

- Cibles adventices
- Cibles ravageurs
- Cibles maladies
- Cibles multiples
- N** Ce qui a changé
- Culture Ce qui a été supprimé
- Non systématique

PRATIQUES REMARQUABLES



Retrouvez d'autres fiches pratiques remarquables et toutes nos productions sur :

www.ecophytopic.fr

Action du plan Ecophyto piloté par les ministères en charge de l'agriculture, de l'écologie, de la santé et de la recherche, avec l'appui technique et financier de l'Office français de la biodiversité.



INDICATEURS DE RÉSULTATS

	Initial (2017)	2018	2019	2020
Maîtrise des ravageurs	☹️	😊	😊	😊
IFT Chimique	16,4	2	1,7	2,1
IFT Biocontrôle	3,15	17	10,8	11,2
Rendement	15	20	20	10
Temps d'observation	☹️	☹️	☹️	☹️
Temps de travail dans la parcelle	☹️	☹️	☹️	☹️

Niveau de satisfaction de l'agriculteur

☹️ Non satisfait ☹️ Moyennement satisfait 😊 Satisfait

Ce que retient l'agriculteur

« Le bilan de l'utilisation du piégeage massif est globalement positif, même si le coût (en fourniture et suivi) est élevé et les résultats variables en fonction du niveau de pression de la cératite, de la date de maturité de la variété et des conditions climatiques au moment de la récolte. »

L'AVIS DE L'INGÉNIEUR RÉSEAU DEPHY

Toute technique de lutte développée de nos jours doit prendre en compte la santé de l'applicateur, des opérateurs, de l'environnement, des attentes du consommateur et plus largement de celles de la société.

Cette méthode alternative est efficace, facile d'utilisation pour le producteur. Elle expose très peu les applicateurs et les opérateurs aux risques de contamination phytosanitaire. Le risque environnemental est faible et les résidus de substances actives sur les fruits sont inexistantes pour le consommateur.

Le piégeage massif est utilisable en agriculture conventionnelle comme en agriculture biologique, nous sommes face à une évolution positive dans ce domaine.

Marc FRATANTUONO
Chambre d'Agriculture 66

✉ m.fratantuono@pyrenees-orientales.chambagri.fr