

# PRATIQUES REMARQUABLES

## DU RÉSEAU DEPHY



## UTILISER UN OAD POUR UNE MEILLEUR MAITRISE DE LA TAVELURE DU MIRABELLIER

Bioagresseurs cibles : tavelure

12/10/2020

## LE CONTEXTE



**Nom de l'agriculteur :**  
Vincent SESMAT

**Nom de l'exploitation :**  
GAEC Saint Sébastien

**Département :**  
Meurthe et Moselle (54)

**SAU Total :** 430 ha  
Principaux ateliers : céréales,  
arboriculture  
SAU Atelier Arbo : 8ha  
Espèce du SdC DEPHY : 8 ha  
de mirabelle  
SAU Atelier céréale : 420 ha

**Espèces/variétés/Ap  
pellations :**  
Mirabelle en IGP Mirabelle  
de Lorraine

**Circuit commercial :**  
Coopérative

**Autres ateliers :**  
Céréales

**Main d'œuvre :**  
4 associés, et des  
saisonniers à la récolte

**Certification/Label :**  
IGP Mirabelle de Lorraine,  
Global GAP.

**Objectif de  
rendement :**  
12T/ha

**Autres éléments de  
contexte :**  
Equipé de sa propre  
station météo.

**Éléments  
déterminants du  
système :**

Sols argileux, bien  
adaptés à la culture.  
Verger de plein vent à  
faible densité de  
plantation conduit en  
gobelet.  
Station météo au cœur  
de la parcelle.

**La pratique au sein du  
système de culture :**  
Utiliser les données de  
la station météo afin de  
prédire des périodes de  
risque pour la sporulation  
de la tavelure.

### Origine de la pratique et cheminement de l'agriculteur

Il a été constaté que les traitements tavelure les plus importants étaient ceux du début de saison (en mai et avril). Pour cette raison, il serait intéressant de vérifier les effets d'une stratégie de lutte contre la tavelure sans traitements tardifs. Cependant, les courbes de risque actuellement utilisées ont été réalisées dans les années 80, mais depuis les techniques ont évolué. De nouvelles courbes ont été réalisées par l'AREFE à partir d'études en laboratoire, et montrent qu'il existe en réalité moins de périodes de risque que ce que nous pensions. Une nouvelle stratégie est donc élaborée à partir de ces deux leviers.

## LA TECHNIQUE

### Objectif

Déterminer au mieux les périodes de risque pour la sporulation de la tavelure afin de n'intervenir que si c'est absolument nécessaire.

### Description

Cette nouvelle technique passe par deux étapes :

- Traiter plus tôt dans la saison : il a été constaté que les traitements tavelure les plus importants étaient ceux du début de saison (en avril et mai).
- Utiliser des courbes de risque de sporulation spécifiquement développées sur mirabellier. Ces nouvelles courbes de risque ont été réalisées à partir d'études en laboratoire, permettant d'établir des températures et des humectations provoquant un risque tavelure.

L'utilisation de cette nouvelle technique pourrait permettre une réduction du nombre de traitements tavelure allant jusqu'à 50%.

### Date de début de mise en œuvre

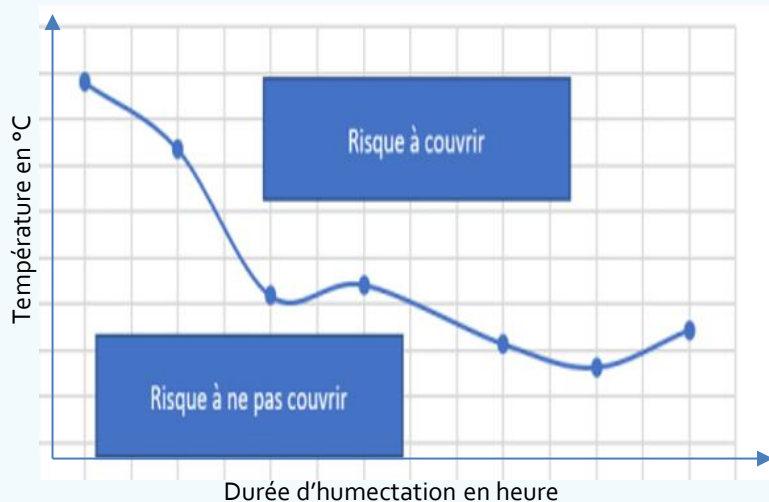
Depuis 2019, à partir du mois d'avril jusqu'au mois de juin de chaque campagne.

# PRATIQUES REMARQUABLES

## Attentes de l'agriculteur

Le producteur souhaite réduire de manière significative son nombre de traitements tout en gardant une bonne qualité gustative et commercialisable du fruit. En fonction des années, les traitements tavelure représentent entre un tiers et la moitié des traitements réalisés sur mirabelle. Le producteur a donc choisi d'améliorer sa stratégie tavelure avec ce nouvel Outil d'Aide à la Décision (OAD).

Cet outil étant récent et comportant certaines zones d'ombre, Vincent prend un risque sur son exploitation. Cependant, il accepte quelques dégâts sur son verger, du moment que la récolte n'est pas intégralement mise en danger. L'utilisation du nouvel OAD, avec une augmentation du seuil de tolérance pour les dégâts lié à la tavelure permettrait une réduction du nombre de traitements.



Légende : courbe de risque tavelure



## AVANTAGES

- Réduction du nombre de traitements par an pouvant aller jusqu'à 50%.
- Prise en compte de nombreuses situations météo possibles.
- Traitement plus tôt en saison.
- Efficacité de la stratégie.
- Traitement pouvant être remplacé par du biocontrôle.



## LIMITES

- Toujours dépendant de traitements.
- Demande une surveillance régulière de la station météo.
- Nécessite l'achat d'une station.
- Le modèle étant nouveau, la définition des risques doit être améliorée.
- Traitement uniquement en curatif.

## Mise en œuvre et conditions de réussite

Cette stratégie repose sur deux principaux leviers :

- Réaliser des traitements tôt dans la saison.
- Utiliser de nouvelles courbes de risques de sporulation de la tavelure.

Le producteur doit donc surveiller sa station météo tous les jours afin de connaître le risque de sporulation. Si le risque est assez fort, il doit alors choisir de traiter ou non. En effet, la présence d'un risque ne signifie pas systématiquement qu'il doit traiter. Par exemple, si une pluie est annoncée peu après le premier risque, il est préférable de ne pas traiter pour éviter tout lessivage. Il sera considéré que la stratégie est bonne si la qualité du fruit est conservée, et si le nombre de traitements est réduit de manière significative.

## Témoignage de l'agriculteur

« En 2012, j'utilisais déjà des courbes pour décider de mes traitements, mais n'ayant pas de station il m'était difficile de prévoir les périodes d'humectation. Aujourd'hui, l'outil développé par l'AREFE ainsi que ma station météo me permettent de gagner du temps dans les calculs et de définir plus précisément ces périodes d'humectation, ce qui conduit à mieux placer mes traitements. De plus en avançant mes traitements dans la saison, je les ai rendus plus efficaces en touchant l'inoculum de tavelure dès le début du cycle, ce qui diminue très fortement la pression en fin de cycle.

J'ai donc pu baisser mon nombre de traitements, tout en conservant la qualité de ma production. »

## Améliorations ou autres usages envisagés

Les résultats obtenus sur cette exploitation permettront d'améliorer la précision de ces courbes.

Une fois les courbes améliorées et leurs utilisations devenues systématiques, la réduction du nombre de traitements phytosanitaires sur la saison sera durable, et transposable immédiatement à d'autres.

# PRATIQUES REMARQUABLES



## LES CONSEILS DE L'AGRICULTEUR

« L'utilisation d'outils d'aide à la décision permet de réduire les traitements. Mais elle ne dispense pas de s'assurer de la bonne connaissance de son verger, ni du tour de plaine. »

## **i** Pour aller plus loin

L'impasse de traitement peut aussi être systématisée, comme c'est le cas dans le projet DEPHY EXPE 2 : PRUMEL, conduit sur mirabelle à l'AREFE. Dans le cadre de ce projet, le recours aux produits phytosanitaires ne sera réalisé qu'en cas de risque de destruction du verger.

Plus d'informations [ICI](#)



**Légende :** Taches de tavelure sur mirabelle. Elles ne changent pas la qualité du fruit, mais rendent sa commercialisation plus difficile.



**Légende :** Station météo. Les stations météo sont indispensables à l'utilisation de modèles de prévision de risque.

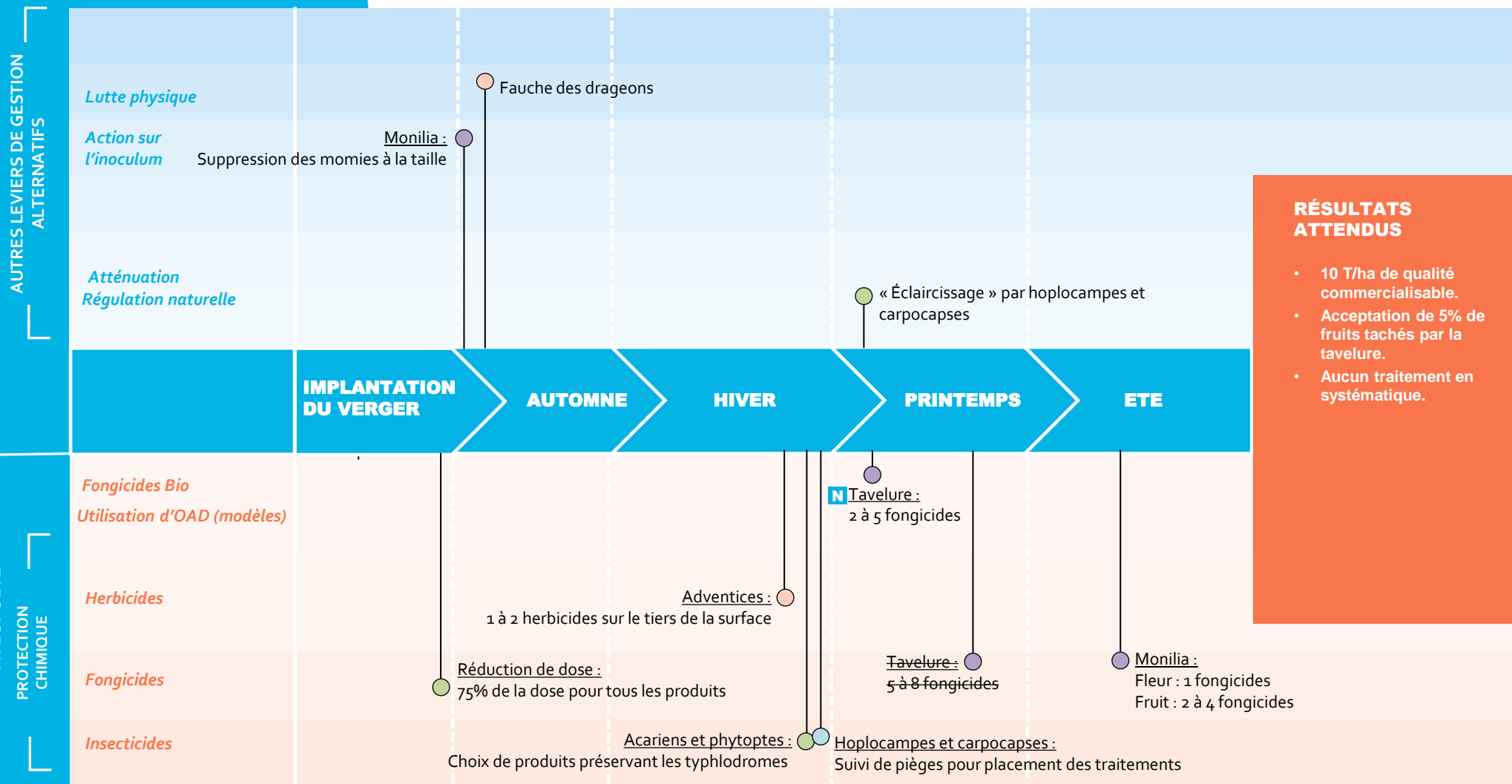


**Légende :** Cas spécifique des vergers lorrain en gobelet, très aéré, qui permet l'utilisation de cet OAD.

Crédit photo : Yann Guépet

# PRATIQUES REMARQUABLES

## LA PRATIQUE AU SEIN DE LA STRATEGIE DE L'AGRICULTEUR



**RÉSULTATS ATTENDUS**

- 10 T/ha de qualité commercialisable.
- Acceptation de 5% de fruits tachés par la tavelure.
- Aucun traitement en systématique.



COMMENT LIRE CETTE FRISE ?

- Cibles adventices
- Cibles maladies
- Cibles ravageurs
- Cibles multiples
- Ce qui a changé
- Culture Ce qui a été supprimé



# PRATIQUES REMARQUABLES



Retrouvez d'autres fiches pratiques remarquables et toutes nos productions sur :

[www.ecophytopic.fr](http://www.ecophytopic.fr)

Action du plan Ecophyto piloté par les ministères en charge de l'agriculture, de l'écologie, de la santé et de la recherche, avec l'appui technique et financier de l'Office français de la biodiversité.



## INDICATEURS DE RÉSULTATS

	Initial	2019	2020
Maîtrise des ravageurs	☹️	😊	😊
IFT Chimique tavelure	5 à 8	4	3
IFT Biocontrôle	0	0	0
Rendement	12 T/ha	12 T/ha	12 T/ha
Temps d'observation	☹️	😊	😊

### Niveau de satisfaction de l'agriculteur

☹️ Non satisfait    ☹️ Moyennement satisfait    😊 Satisfait

## Ce que retient l'agriculteur

« Cette nouvelle méthode est efficace : j'ai pu baisser mon nombre de traitements, tout en conservant la qualité de ma production. En effet, je n'ai pas plus de tavelure qu'avec mon ancienne méthode, alors que j'ai fortement réduit mes IFTs. De plus j'ai réduit mon temps d'observation : il est souvent plus long de faire un tour complet des vergers que de faire un relevé de station météo. »

## L'AVIS DE L'INGÉNIEUR RÉSEAU DEPHY

"L'exemple le plus parlant du réseau est l'utilisation d'un OAD tavelure, que les producteurs du réseau ont testé dans le cadre du projet "Utilisation des Outils d'Aide à la Décision (OAD)".

Cet outil leur a permis de réduire le nombre de traitements sur l'année, mais il n'était qu'en phase de test au moment où les producteurs l'ont essayé. Il s'agissait donc d'un risque important, que les producteurs ont accepté de prendre afin de réduire leurs IFTs.

Aujourd'hui, cet outil est utilisé par l'ensemble des producteurs des coopératives auxquelles appartient les membres du groupe DEPHY. Il permet une diminution allant jusqu'à plus de 50% des IFTs fongicides, les conditions climatiques de ces dernières années renforçant cette tendance."

Yann GUEPET  
AREFE

✉️ [Arefe.guepet@outlook.fr](mailto:Arefe.guepet@outlook.fr)