



MINISTÈRE DE LA TRANSITION ÉCOLOGIQUE

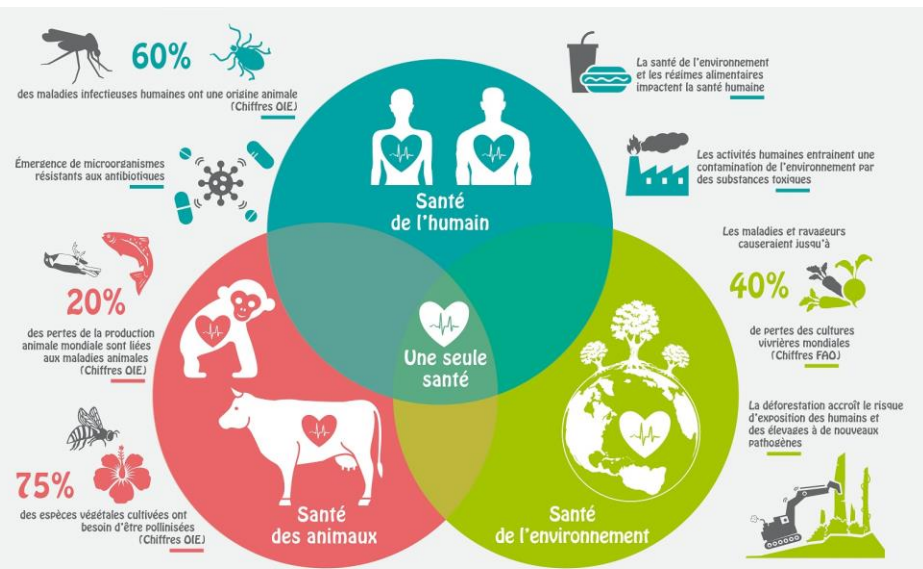
*Liberté
Égalité
Fraternité*

VOLET CONNAISSANCE DU **PNSE4**

Lancement de l'appel **santé environnement**
CSO R&I Ecophyto, vendredi 11 juin 2021



Le PNSE4



7 mai 2021 : Publication du plan et des principes de gouvernance et de financement

Une prise en compte plus forte des interactions entre santé humaine, animale et environnementale (approche **une seule santé** à la suite de la crise sanitaire Covid-19)

Axe 4 : mieux connaître les **expositions** et les **effets** de l'environnement sur **la santé des populations et des écosystèmes**

Projets de **recherche** ambitieux et outils performants d'accès aux **données**

Approche une seule santé déclinée sur la **formation**, les **espèces nuisibles**, les **biocides**, la **surveillance des maladies zoonotiques**

Axe connaissance du PNSE4

Action 18 Un espace commun de partage des données environnementales pour la santé = le **GD4H** (piloteage CGDD)

Action 19 2 **PEPR** : exposome

En construction : partenariat EU PARC

European Partnership for the Assessment of Risks from Chemicals

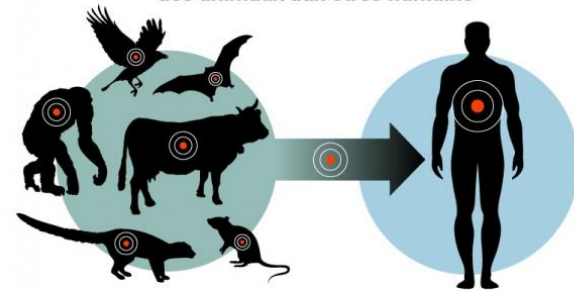
et **pathogènes émergents / zoonoses** (piloteage MESRI/MTE/MAA/MSS)

Poids des maladies liées à l'environnement (piloteage SpF)

Action 20 **Surveillance faune terrestre et prévention des zoonoses** (piloteage MAA)

Que sont les zoonoses et à quel point sont-elles répandues ?

Les zoonoses sont des maladies transmises des animaux aux êtres humains



Elles constituent :

60%

de toutes les maladies infectieuses chez les êtres humains

75%

de toutes les maladies infectieuses émergentes

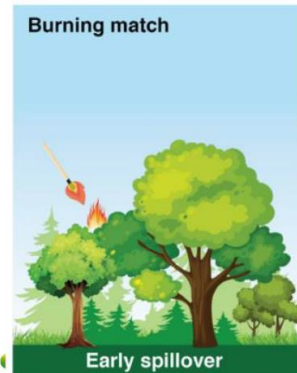
Source : rapport Frontières 2016 du PNUE

#COVID19

ONU
programa para el medio ambiente

Prevention

Control



Axe connaissance du PNSE4

Action 18 : Un espace commun de partage des données environnementales pour la santé = le **GD4H**

Action 19 : 2 PEPR : exposome et pathogènes émergents / zoonoses

Poids des maladies liées à l'environnement

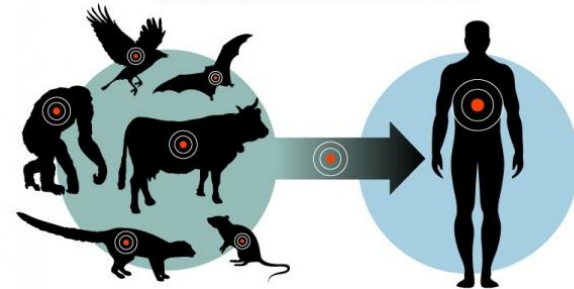
Action 20 : Surveillance faune terrestre et prévention des zoonoses

En construction : partenariat EU PARC

European Partnership for the Assessment of Risks from Chemicals

Que sont les zoonoses et à quel point sont-elles répandues ?

Les zoonoses sont des maladies transmises des animaux aux êtres humains



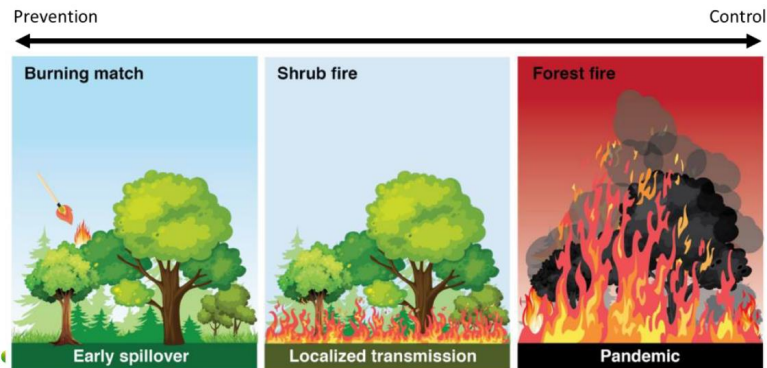
Elles constituent :

- 60% de toutes les maladies infectieuses chez les êtres humains
- 75% de toutes les maladies infectieuses émergentes

Source : rapport Frontières 2016 du PNUE

#COVID19

ONU
programa para el medio ambiente



Les PEPR

AMI PEPR exploratoire en cours.

1ere vague: Propositions déposées 8/06

2de vague à venir

Une thématique qui reste à couvrir (2^{ème} vague AMI) : « ECOHEALTH »



PNSE4 et Stratégie d'accélération sur les Maladies Infectieuses émergentes deux PEPR en synergie : Prézode et MIE



Ces deux PEPR constituent le volet recherche de la **stratégie d'accélération** PIA4 dédiée aux **MIE** (validation prévue au COMEX du 9 juillet 2021, *task force* interministérielle) et vont alimenter l'action 19 du PNSE4

PEPR **Prézode** (INRAE CIRAD IRD): écriture en cours de finalisation, volet recherche de l'initiative OPS biodiversité 2021, possibilité de cofinancement par l'AFD, soutenue par FAO et Commission UE : Déterminants amont (écologiques et socioéconomiques) et prévention des émergences au niveau des **socio-écosystèmes** dans l'optique de minimiser l'exposition

PEPR **MIE** (ANRS MIE INSERM) « écriture encours de finalisation », couvrant les différentes phases de l'émergence, dont pré-émergence et post-émergence, dans une approche « One Health » avec une implication des SHS



Un comité interministériel de coordination de la recherche en santé environnement

Coordination des **programmes** de recherche (PEPR et autres programmes en santé environnement dont **axe recherche Ecophyto**)

Alliances (Aviesan, Allenvie, Athena)

Structures de **financement** (ANR, ANSES, ADEME...)

La gouvernance PNSE4 prévoit un groupe de suivi des actions sur **données** GD4H et **recherche** / fardeau environnemental qui pourrait être présidé par une personnalité qualifiée et un professionnel de santé vétérinaire, secrétariat DGRI / CGDD ?