

Ecopêche 2 - Ecophyto

Résultats 2019

Valérie GALLIA - Hélène DEGUETTE - Maëlle GUIRAUD



AGENCE FRANÇAISE
POUR LA BIODIVERSITÉ
ÉTABLISSEMENT PUBLIC DE L'ÉTAT

ÉCOPHYTO
DEPHY Réseau de Démonstration,
Expérimentation et Production
de références sur les systèmes
écologiques en phyto-sanitaires



ECOPECHE - Verger Adulte Sandine



AGENCE FRANÇAISE
POUR LA BIODIVERSITÉ
ÉTABLISSEMENT PUBLIC DE L'ÉTAT

ÉCOPHYTO
DEPHY Réseau de Démonstration,
Expérimentation et Production
de références sur les systèmes
écologiques en phyto-sanitaires



Ecopêche - Sandine

PFI

ECO

Sandine - PG : Montclar - Février 2013 – 7° feuille

6 x 3 m soit 556 arb/ha - Double Y

5 x 2,25 m soit 888 arb/ha - Mur fruitier

- Désherbage chimique
- Irrigation microjet au sol
- Pulvé classique : doses 100% - 750l/ha

- Gestion enherbement par bâche tissée
- Irrigation GàG double rampe sous bâche
- Pulvé tangentielle : doses réduites - 400 l/ha

Réduction 75 à 80% IFT chimique + IFT
max de 4 + 0 résidu + 0 herbicide

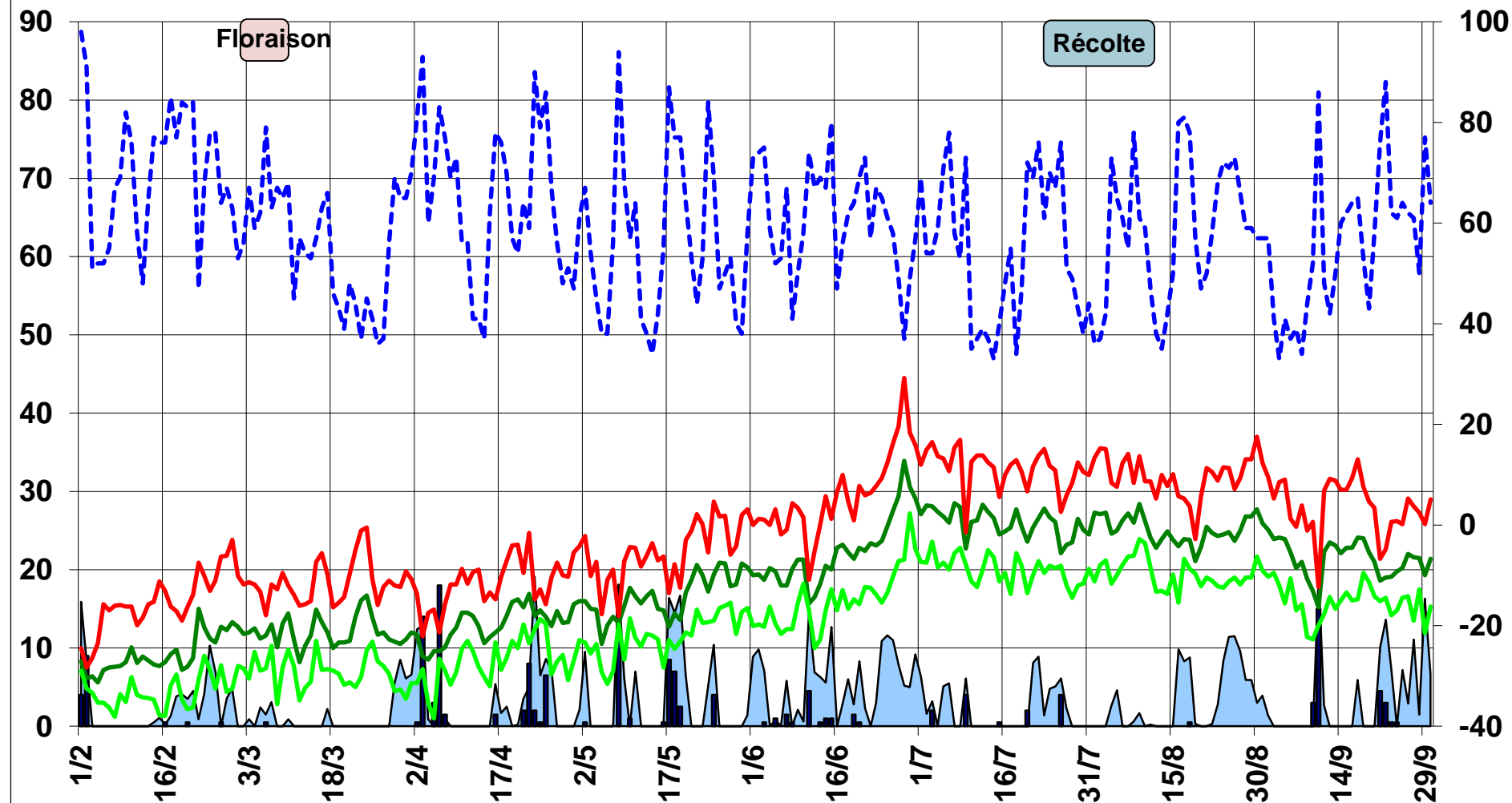


Ecopêche – Conditions météo

T (°C) et pluie (mm)

METEO 2019

HR (%)



Humectation Pluie T° Moyenne T° Mini T° Maxi HR Moyenne

Ecopêche – Traitements fongicides

			PFI	ECO	
			Pulvé	Classique	Tangentiel
			Mouillage	750 l/ha	400 l/ha
7/2	Cloque	BB RSR NC	6,25		kg/ha
21/2	Cloque	CARBAZINC FLASH	2,5	1,25	kg/ha
8/3	Cloque	ORDOVAL	2,5	1,25	kg/ha

			PFI	ECO	
			Pulvé	Classique	Tangentiel
			Mouillage	750 l/ha	400 l/ha
9/4	Oïdium	THIOVIT JET	7,5	3,75	kg/ha
19/4	Oïdium / Rouille	THIOVIT JET	-	3,75	kg/ha
		SERCADIS	0,15	-	l/ha
10/5	Oïdium / Rouille	SERCADIS	0,15	-	l/ha

			PFI	ECO	
			Pulvé	Classique	Tangentiel
			Mouillage	750 l/ha	400 l/ha
29/6	Mal. conservation	PROLECTUS	1,20	0,96	kg/ha
6/7	Mal. conservation	KRUGA	2,00	-	l/ha
11/7	Mal. conservation	JULIETTA	-	2,00	kg/ha
17/7	Mal. conservation	LUNA EXPERIENCE	0,50	-	l/ha
19/7	Mal. conservation	JULIETTA	-	2,00	kg/ha

Ecopêche – Traitements insecticides

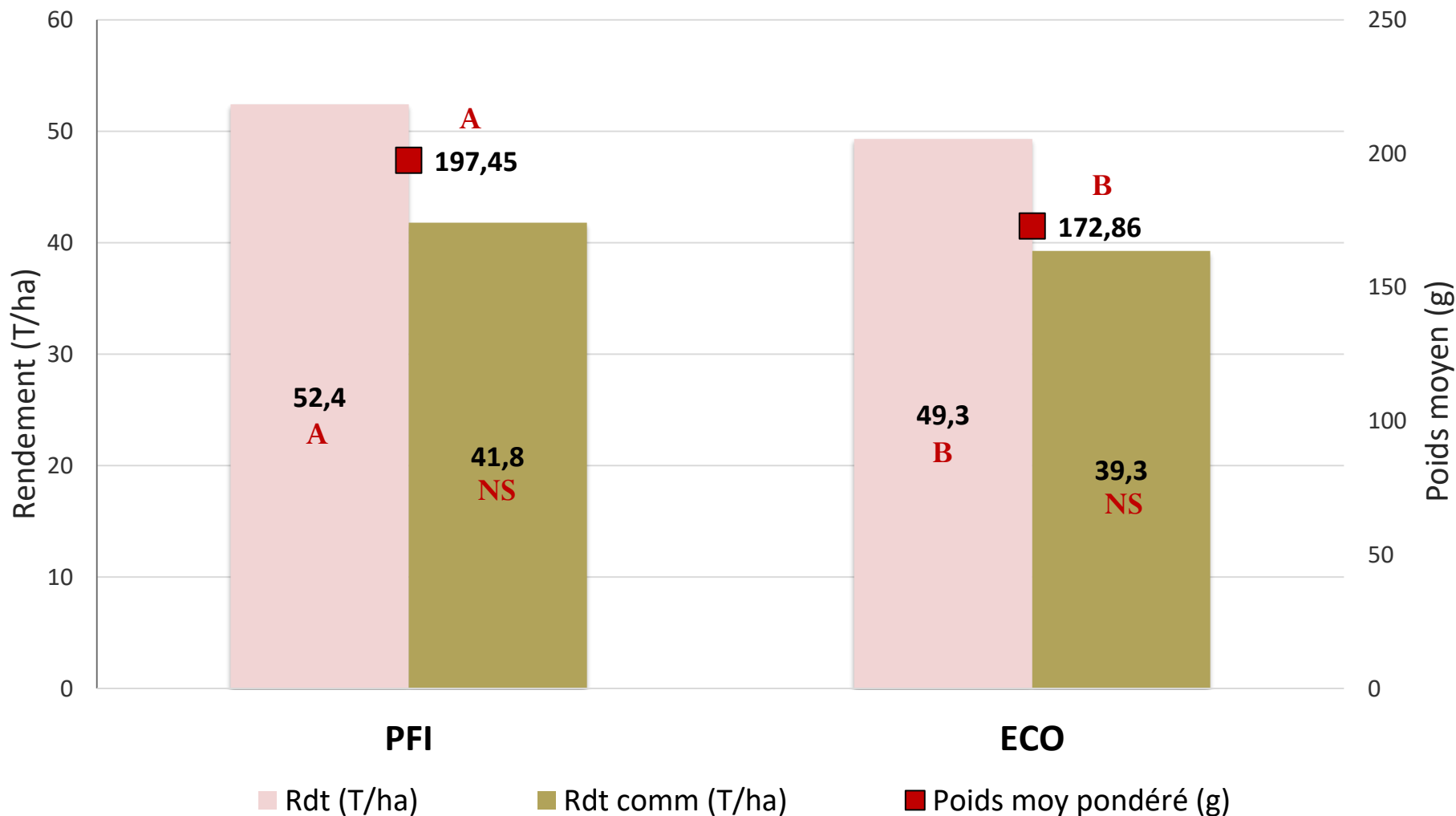
			PFI	ECO	
		Pulvé	Classique	Tangentiel	
		Mouillage	750 l/ha	400 l/ha	
25/2	Puceron	TEPPEKI	0,14	0,07	kg/ha
		CATANE	25	12,5	l/ha
17/4	Puceron	MOVENTO	1,5	-	l/ha
19/4	Puceron	SOKALCIARBO	-	50	kg/ha

			PFI	ECO	
		Pulvé	Classique	Tangentiel	
		Mouillage	750 l/ha	400 l/ha	
5/3	Thrips meridionalis	KLARTAN	0,6	0,3	l/ha

			PFI	ECO	
		Pulvé	Classique	Tangentiel	
		Mouillage	750 l/ha	400 l/ha	
28/3	TOP	RAK5	500		
9/4	TOP	PROCLAIM	2	-	kg/ha
3/5	TOP	PROCLAIM	2	-	kg/ha
9/5	TOP	CARPOVIRUSINE 2000	-	0,50	l/ha
19/6	TOP / Forficule	DECIS PROTECH	0,83	-	l/ha
6/7	TOP / Forficule	DECIS PROTECH	0,83	-	l/ha

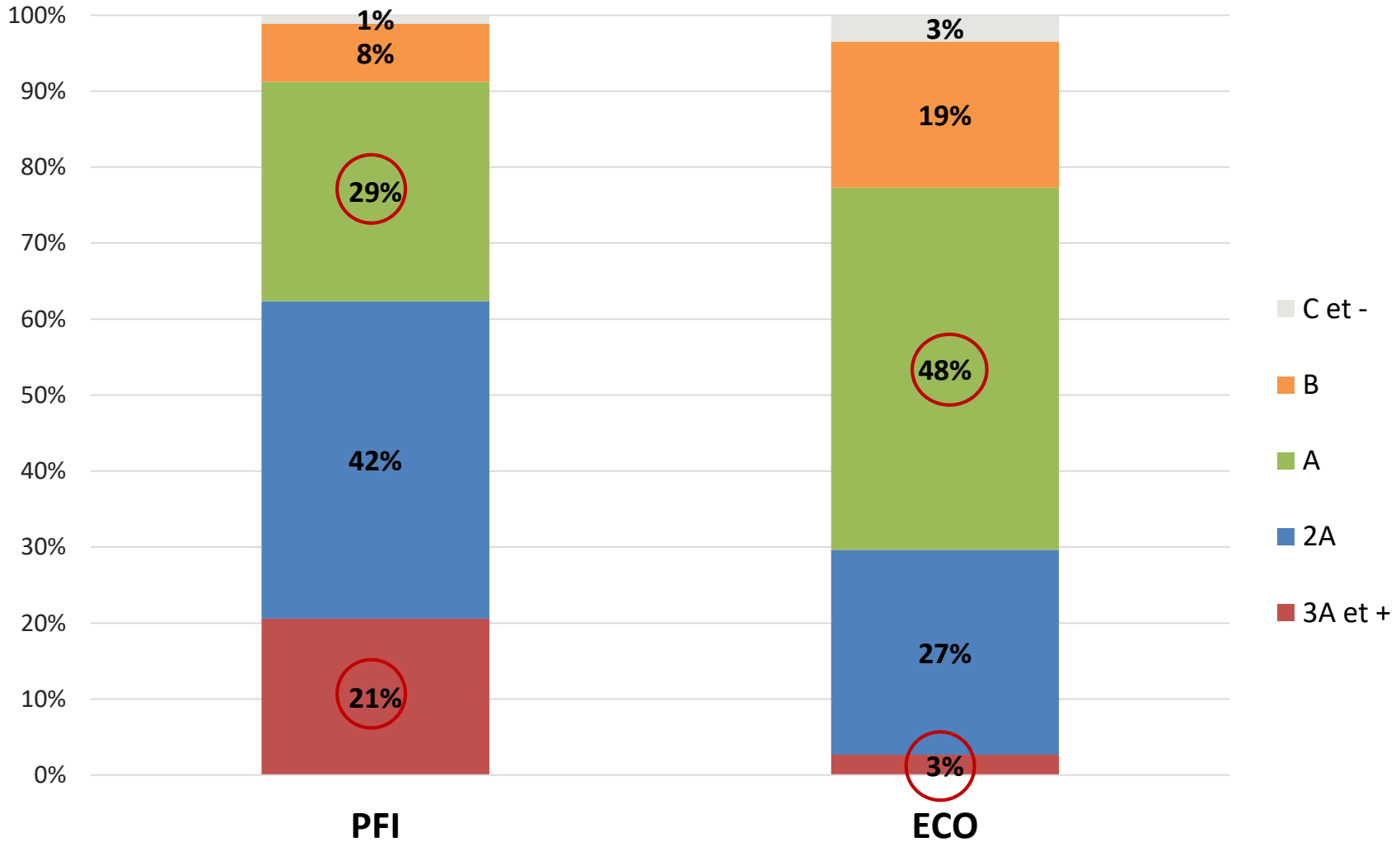
Ecopêche – Résultats agronomiques

Rendements et poids moyen 2019 ECOPHYTO PECHE variété SANDINE



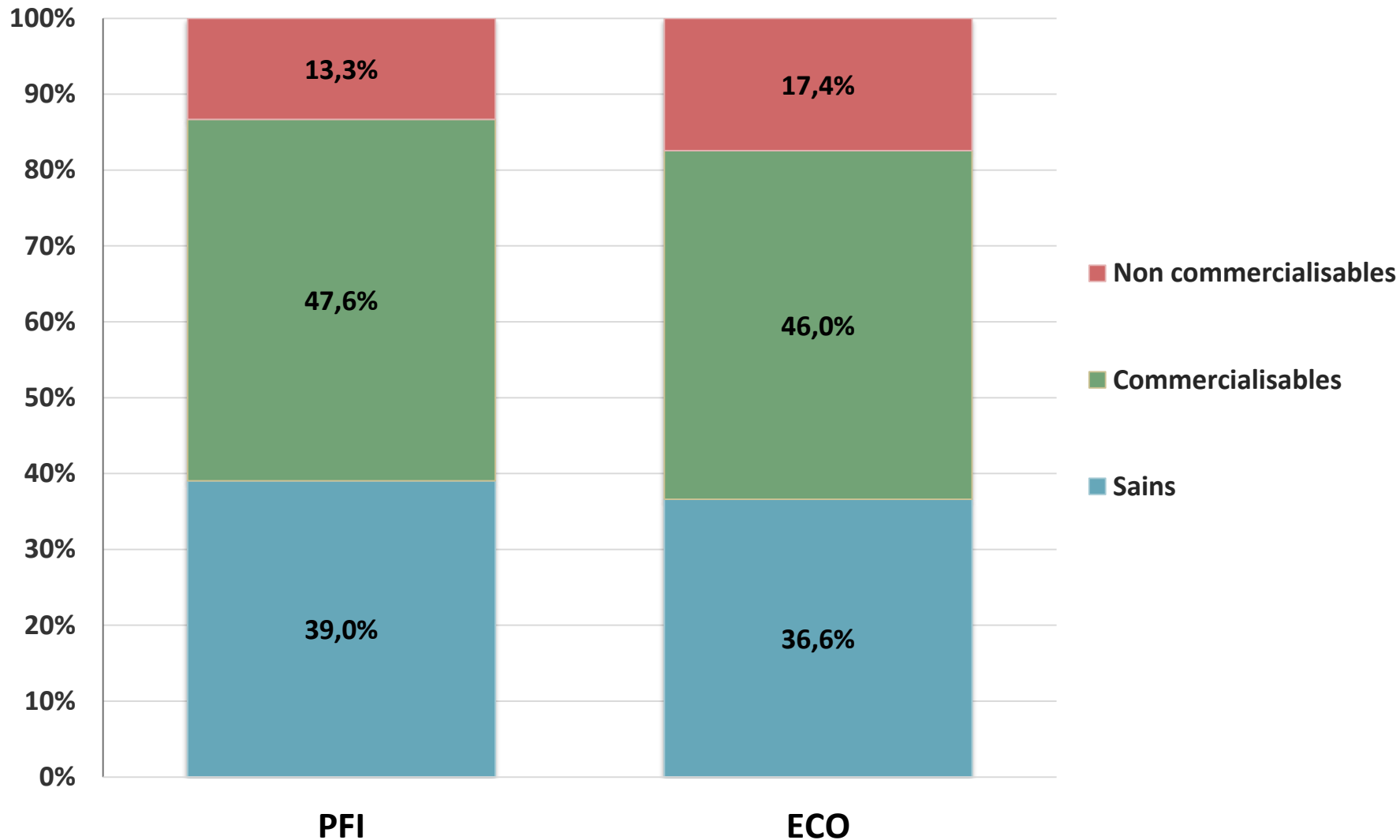
Ecopêche – Résultats agronomiques

Répartition par calibre 2019
ECOPHYTO PECHE variété Sandine



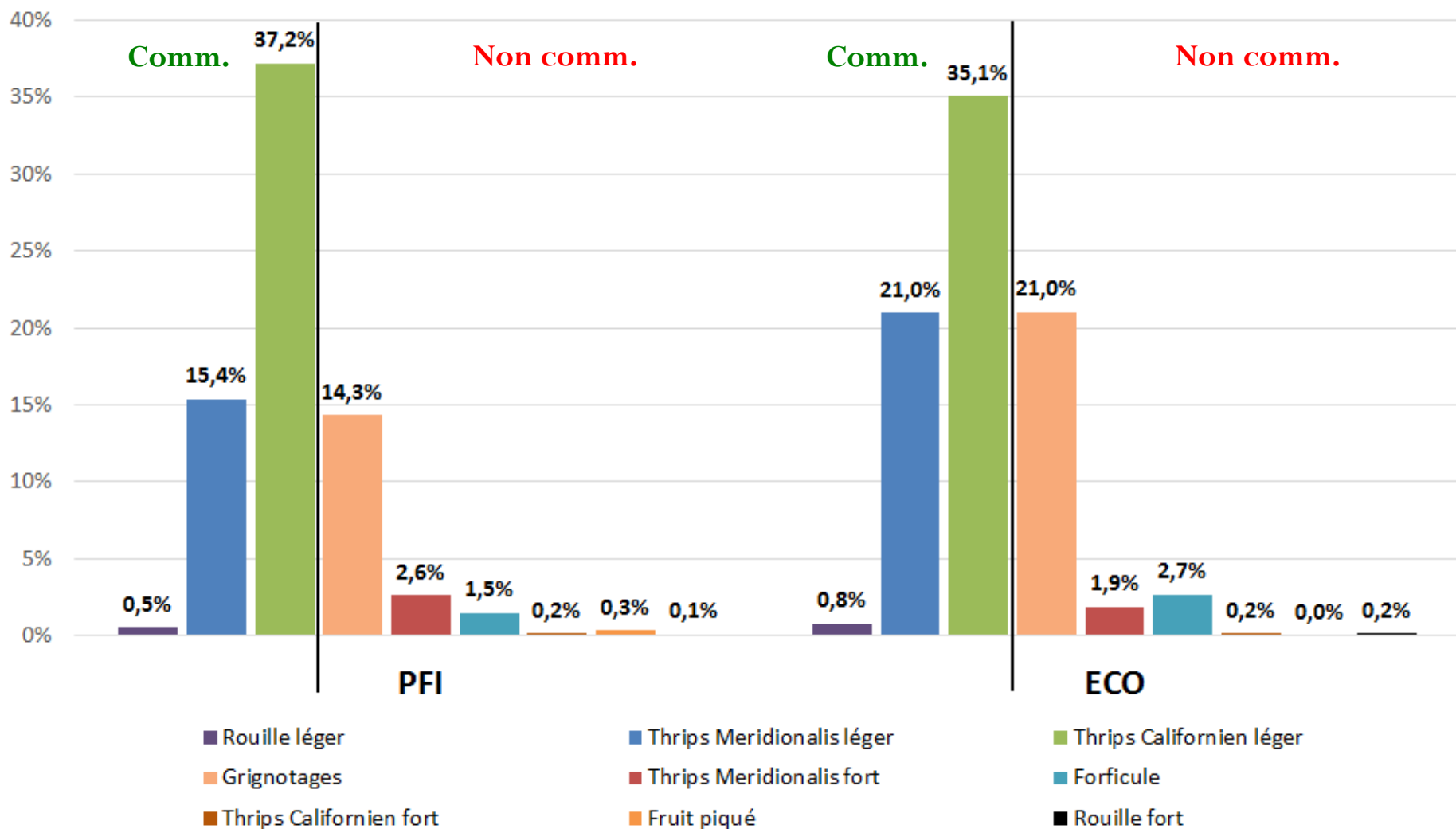
Ecopêche – Résultats agronomiques

Qualité commerciale - 2019 ECOPHYTO PECHE variété Sandine



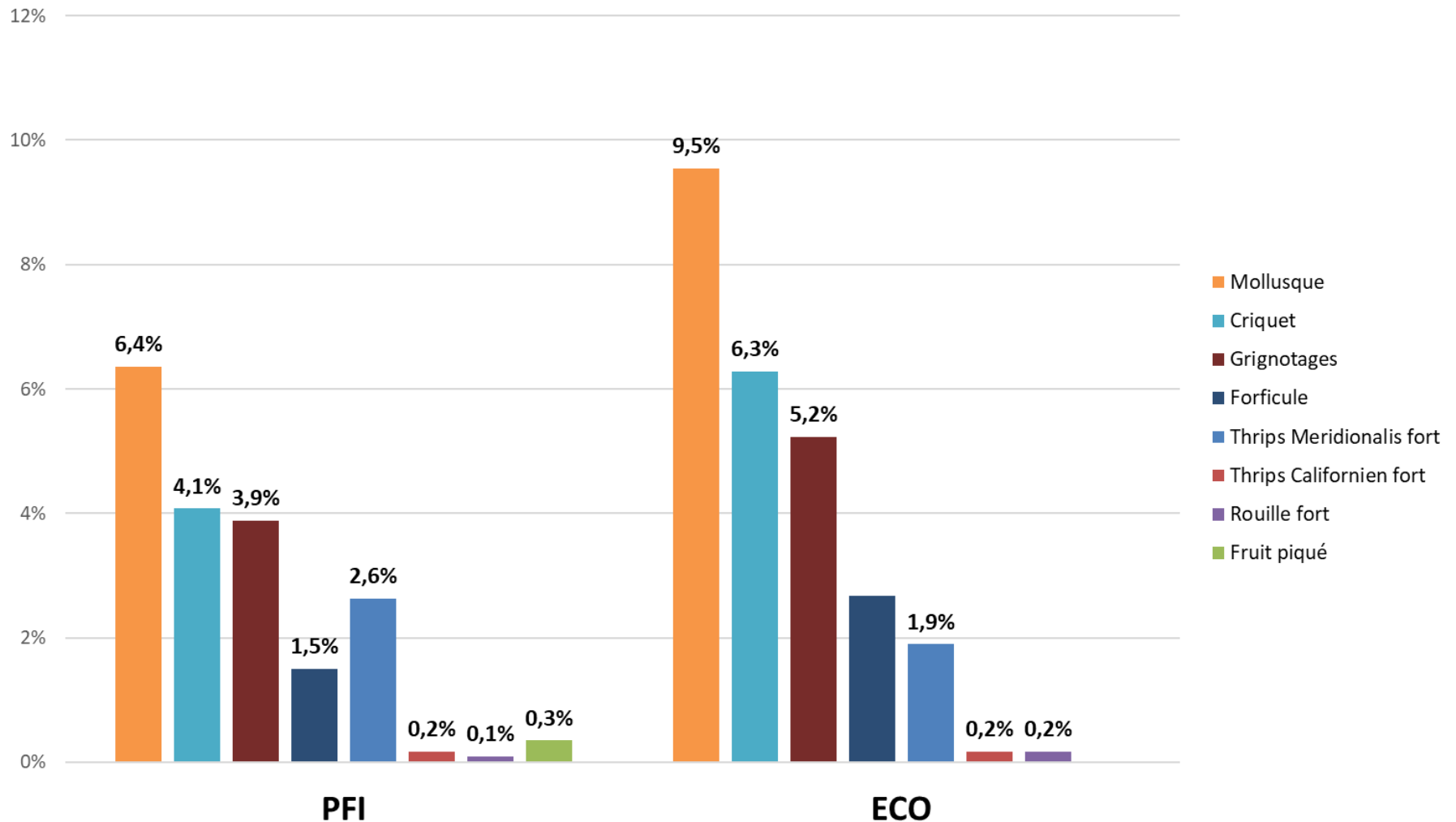
Ecopêche – Résultats agronomiques

Principaux dégâts phytosanitaires en station 2019 ECOPHYTO PECHE variété Sandine



Ecopêche – Résultats agronomiques

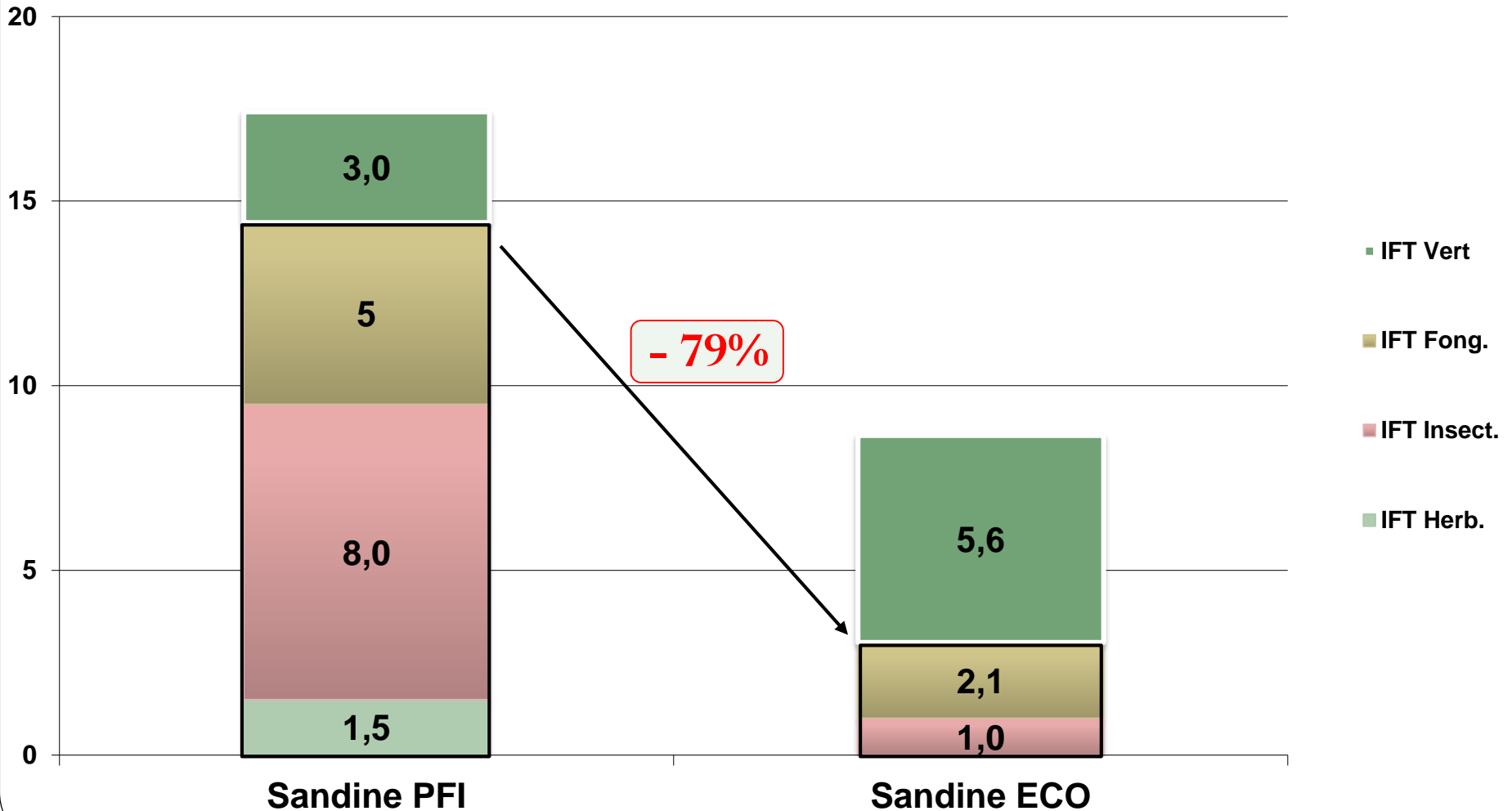
Dégâts phytosanitaires non commercialisables en station 2019
ECOPHYTO PECHE variété Sandine



Ecopêche – Performances

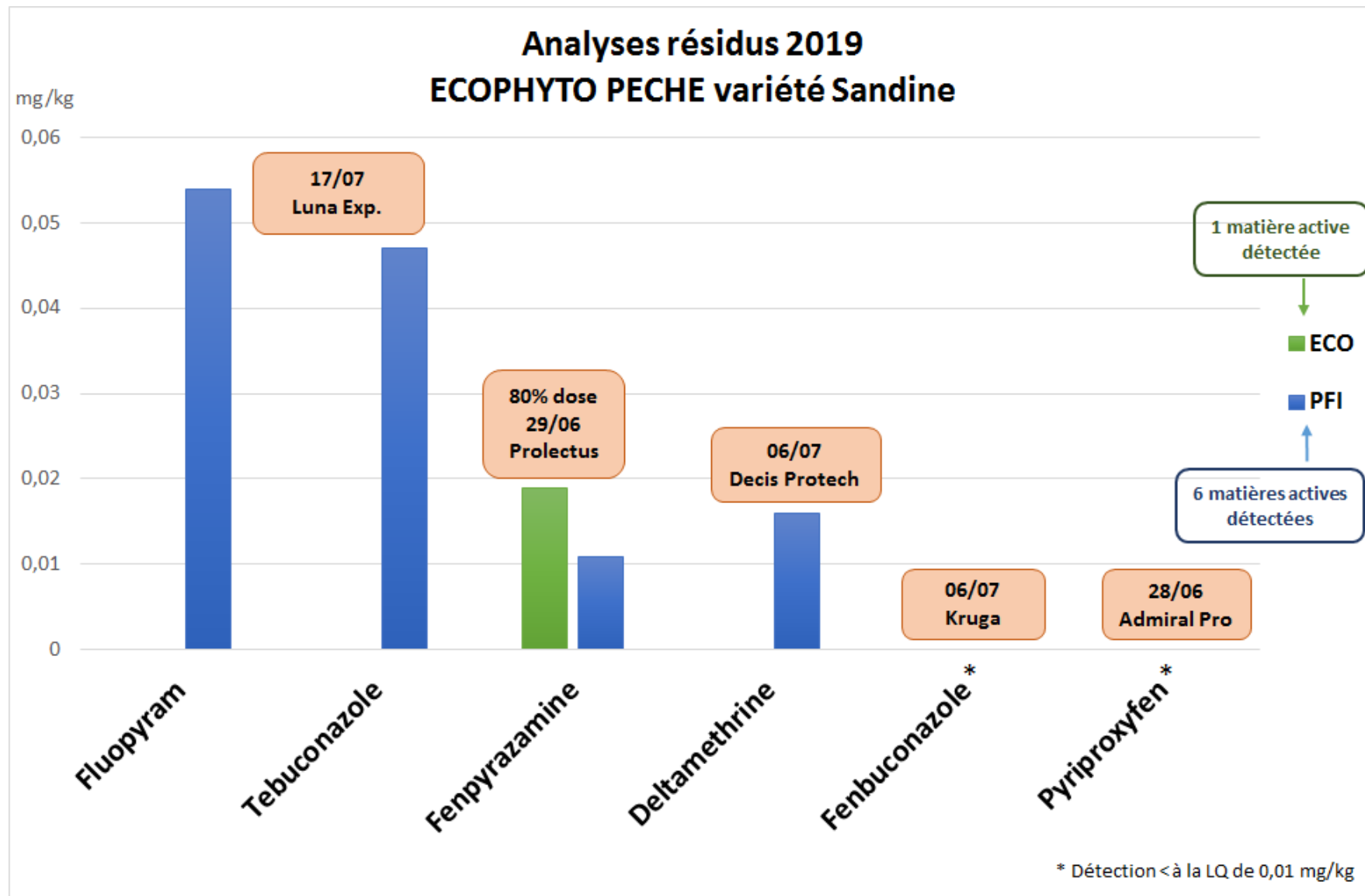
❖ IFT

ECOPECHE : IFT sur Eco Innovant 2019 ECOPHYTO PECHE variété SANDINE



Ecopêche - Performances

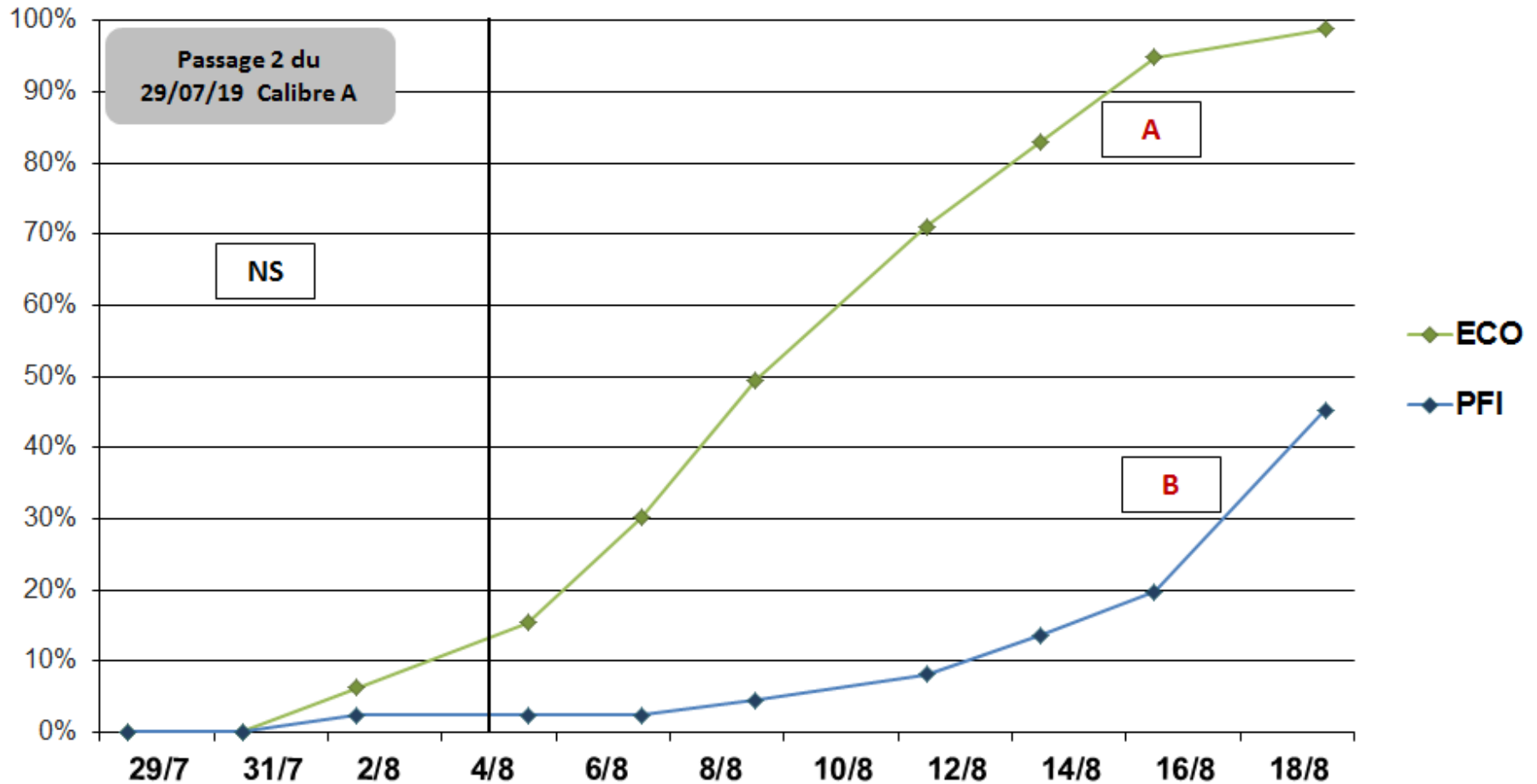
❖ Analyses résidus



Ecopêche - Performances

❖ Maladies de conservation

% de fruits pourris 2019
ECOPHYTO PECHE variété SANDINE



Ecopêche - Performances

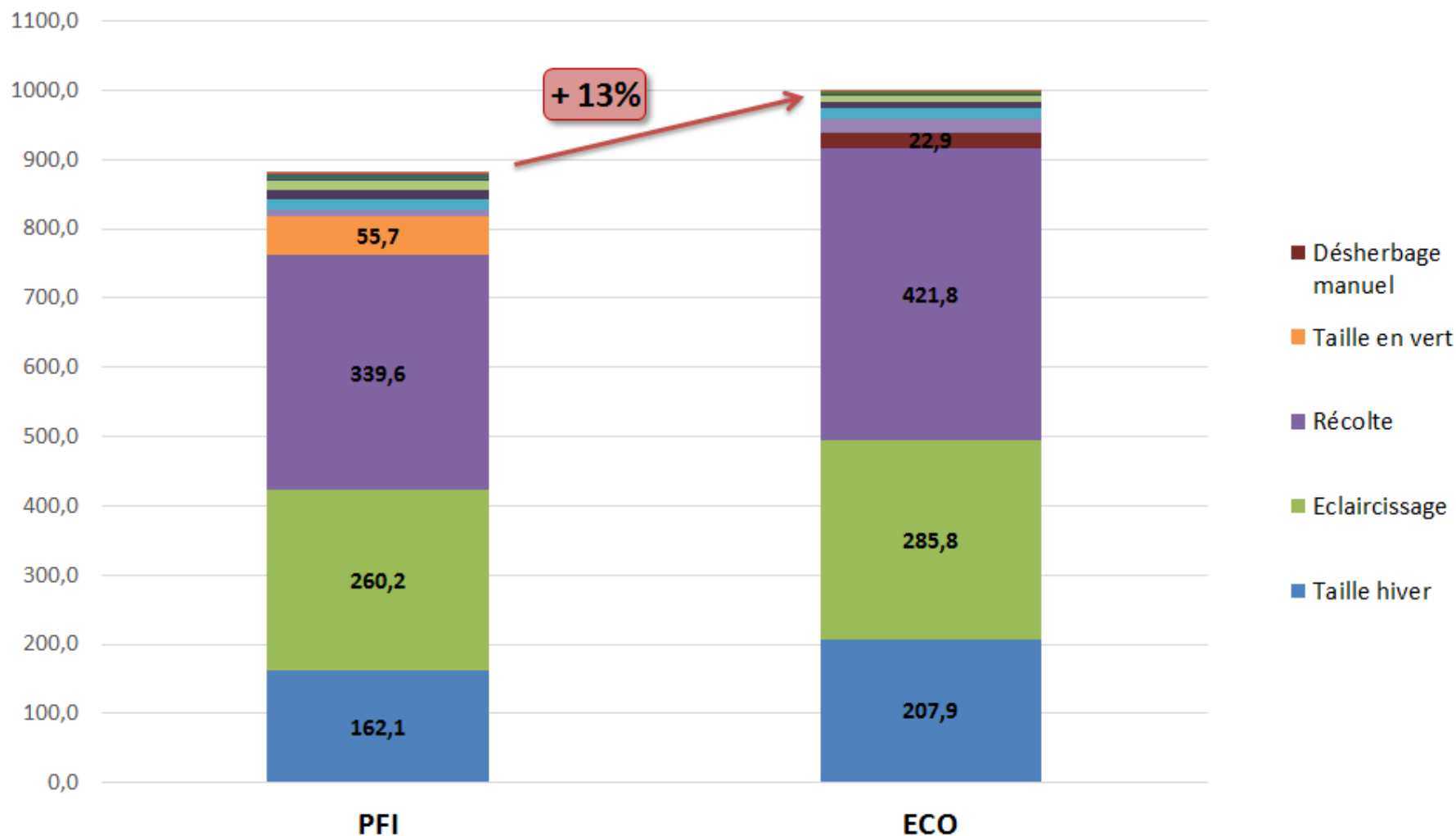
❖ Fertilisation et irrigation

- Pas d'objectif initial de réduction ferti + irrig.
- Mais, un pilotage au plus près des besoins

	Fertilisation (Unités/ha)			Irrigation (mm) 30/04 au 01/10	
	N	P2O5	K2O	Eau	Pluie
Bilan annuel PFI	160	60	240	776,5	101
Bilan annuel ECO	131	39	182	625,7	
% ECO / Raisonné	- 18%	- 35%	- 24%	-19%	/

Ecopêche – Résultats technico-économiques

Temps de travaux 2019 ECOPHYTO PECHE variété SANDINE



Ecopêche – Résultats technico-économiques

	Rendement t/ha	CA/ha bords champs	Coût/ha bord champs	Marge opérationnelle /ha	Prix moyen du kg	Coût moyen au kg	Marge au kg
PFI	41,80	58 187 €	14 678 €	43 509 €	1,39 €	0,35 €	1,04 €
ECO	39,27	47 839 €	15 279 €	32 560 €	1,22 €	0,39 €	0,83 €
Différence ECO/PFI	-6%	-18%	+4%	-25%	-12%	+11%	-20%

Meilleure valorisation des fruits
(calibres >) pour PFI

Coût MO > en ECO

Conclusion et perspectives

Bilan des pratiques :

	Production	Calibre	Pertes phyto	Maladies conserv.	Ferti	Irrig.
PFI	+	+	- (ns)	-	+	+
ECO	-	-	+ (ns)	+	-	-

Réalisation des objectifs :

Objectifs	Réalisation 2019
0 herbicide	OK
Fruits 0 résidu	1 seule M.A détectée
IFT inférieur à 4	OK : 3,1
Réduction IFT ECO par apport PFI -70 à -80%	OK : -79%

Bilan économique :

- Non satisfaisant en ECO

Perspectives 2020 :

- Poursuite du travail de diminution en « espérant avoir une pression bio-agresseurs un peu plus élevée »