

Ecopêche 2 - Ecophyto

Résultats 2020

Maëlle GUIRAUD - Valérie GALLIA

Avec la participation de Louisa BLANCHET – Camille DEVINEAU



ECOPECHE - Verger Adulte Sandine



AGENCE FRANÇAISE
POUR LA BIODIVERSITÉ
ÉTABLISSEMENT PUBLIC DE L'ÉTAT

ÉCOPHYTO
DEPHY Réseau de Démonstration,
Expérimentation et Production
de références sur les systèmes
écologiques en phyto-sanitaires



Ecopêche - Sandine

PFI

ECO

Sandine - PG : Montclar - Février 2013 – 8° feuille

6 x 3 m soit 556 arb/ha - Double Y

5 x 2,25 m soit 888 arb/ha - Mur fruitier

- Désherbage chimique
- Irrigation microjet au sol
- Pulvé classique : doses 100% - 750l/ha

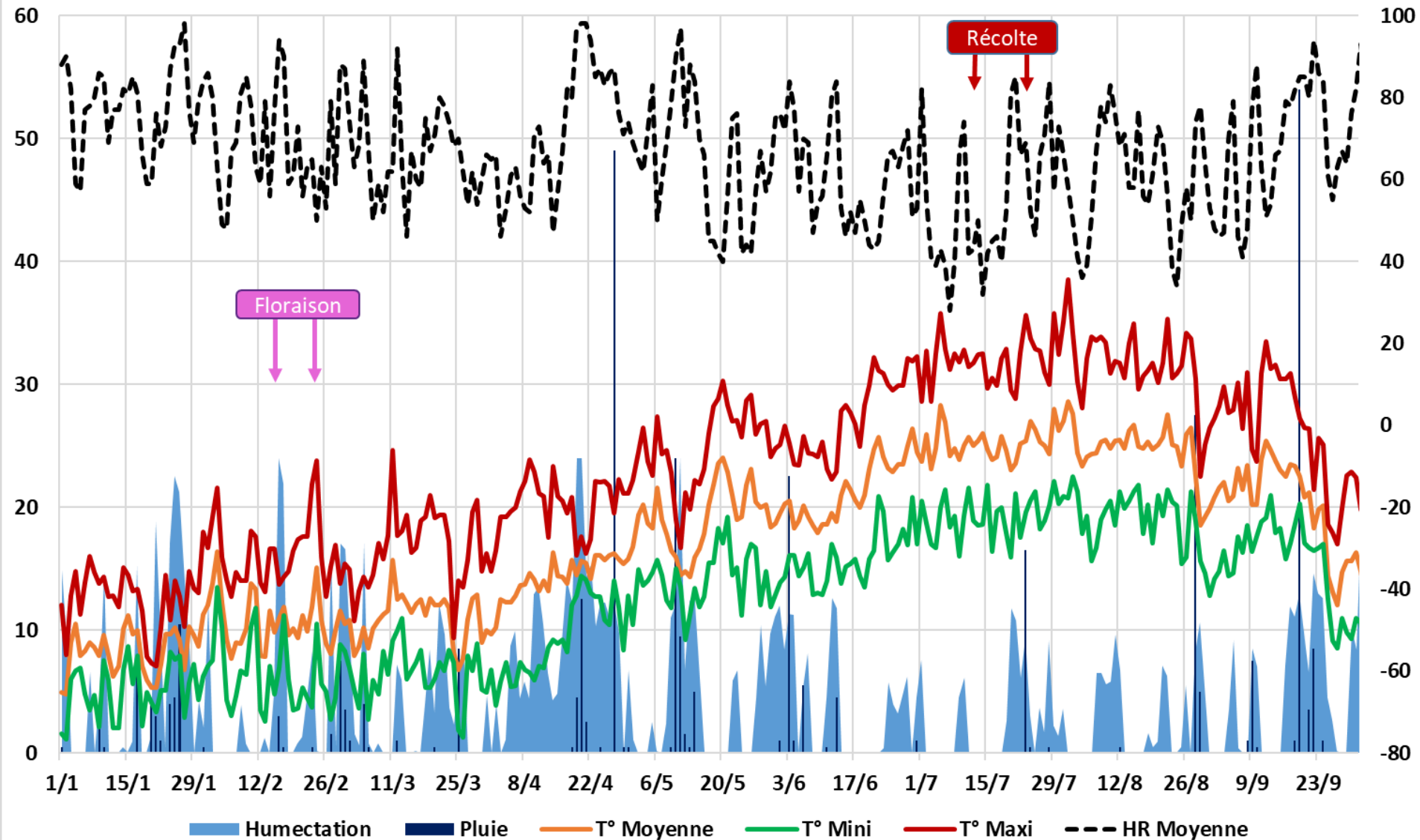
- Gestion enherbement par bâche tissée
- Irrigation GàG double rampe sous bâche
- Pulvé tangentielle : doses réduites - 400 l/ha

Réduction 75 à 80% IFT chimique + IFT
max de 4 + 0 résidu + 0 herbicide



Ecopêche – Conditions météo

METEO - Sandine - 2020



Ecopêche – Traitements fongicides

Date	Bioagresseur	Produit	PFI	ECO
			Pleine	Adaptée
16/2			3 mm	
17/2	Cloque	CURATIO	16	8
17/2			0,5 mm	
20/2	Cloque	CARBAZINC FLASH	2,5	-
	Cloque	BB RSR NC	-	3,1
23/02-04/03 (29/02)			14 mm	
5/3	Cloque	MERPAN 80 WDG	3	-
5/3			4 mm	
6/3	Cloque	MERPAN 80 WDG	-	1,5
6/3			0,5 mm	
18/3	Cloque	CARBAZINC FLASH	2,5	-

Date	Bioagresseur	Produit	PFI	ECO
6/4	Oïdium / Rouille	THIOVIT JET Microbille	7,5	-
8/4	Oïdium / Rouille	THIOVIT JET Microbille	-	3,75
11/4	Oïdium / Rouille	THIOVIT JET Microbille	-	7,5
17/4	Oïdium / Rouille	SIGNUM	0,6	0,3
24/4	Oïdium / Rouille	SIGNUM	0,6	0,3
30/4	Oïdium / Rouille	SERCADIS	0,2	-
4/5	Oïdium / Rouille	SERCADIS	-	0,1
8/8	Rouille	DITHANE NEOTECH	2,00	-

Ecopêche – Traitements fongicides

			PFI	ECO
Date	Bioagresseur	Produit		
20/6	Maladie de cons	LUNA EXPERIENCE	0,5	-
24/6	Maladie de cons	ARMICARB	-	4,0
30/6			1 mm	
2/7	Maladie de cons	KRUGA	2,0	-
3/7	Maladie de cons	ARMICARB	-	4,0
10/7			Récolte : Passage 1	
11/7	Maladie de cons	KRUGA	2,0	-
		JULIETTA	-	2,5
15/07/2020 - 23/07			Récolte : Passage 2 à 4	
23-24/07 (23/07)			17 mm	
25/7	Maladie de cons	LUNA EXPERIENCE	0,5	-

Ecopêche – Traitements insecticides

			PFI	ECO
Date	Bioagresseur	Produit		
15/2	Puceron	CATANE	20	10
		TEPPEKI	0,1	0,07
17/4	Puceron	MOVENTO	1,5	-

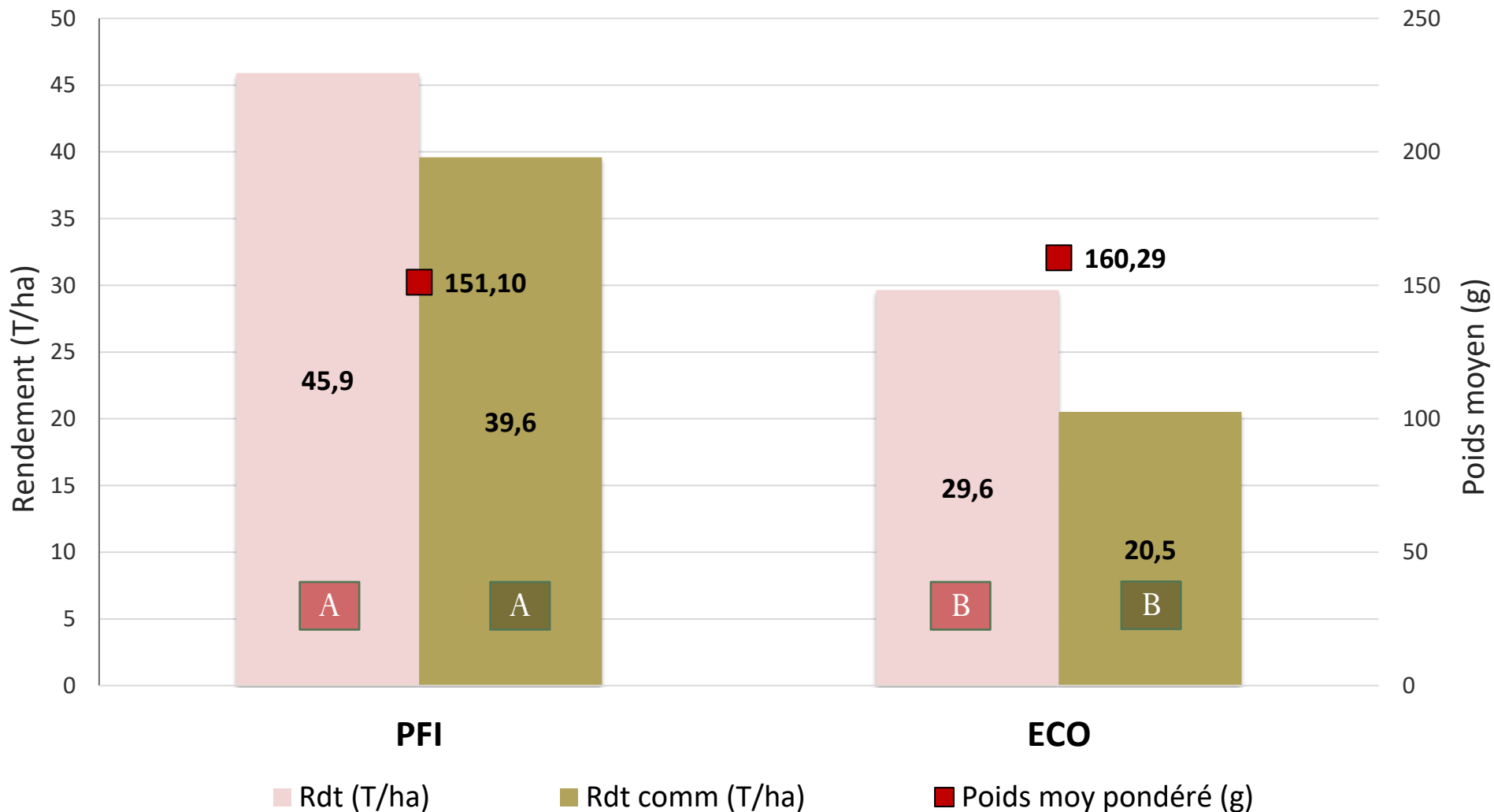
			PFI	ECO
Date	Bioagresseur	Produit		
20/2	Thrips	INVELOP	-	12,5
22/2	Thrips	KLARTAN	0,6	-
12/3	Thrips	KLARTAN	0,6	-

			PFI	ECO
Date	Bioagresseur	Produit		
18/3	TOP	RAK5	500	500
9/4	TOP	PROCLAIM	2	-
24/4	TOP	PROCLAIM	2,0	1,6
28/5	TOP	INSEGAR	0,6	-
2/7	TOP	MANDARIN PRO	0,3	-
3/7	TOP	MADEX TWIN	-	0,1
10/7			Récolte : Passage 1	
11/7	TOP	MANDARIN PRO	0,3	-
		MADEX TWIN	-	0,1

			PFI	ECO
Date	Bioagresseur	Produit		
23/5	Cicadelle	KARATE Xflow	0,1	-
25/5	Escargot	SLUXX	7,0	-

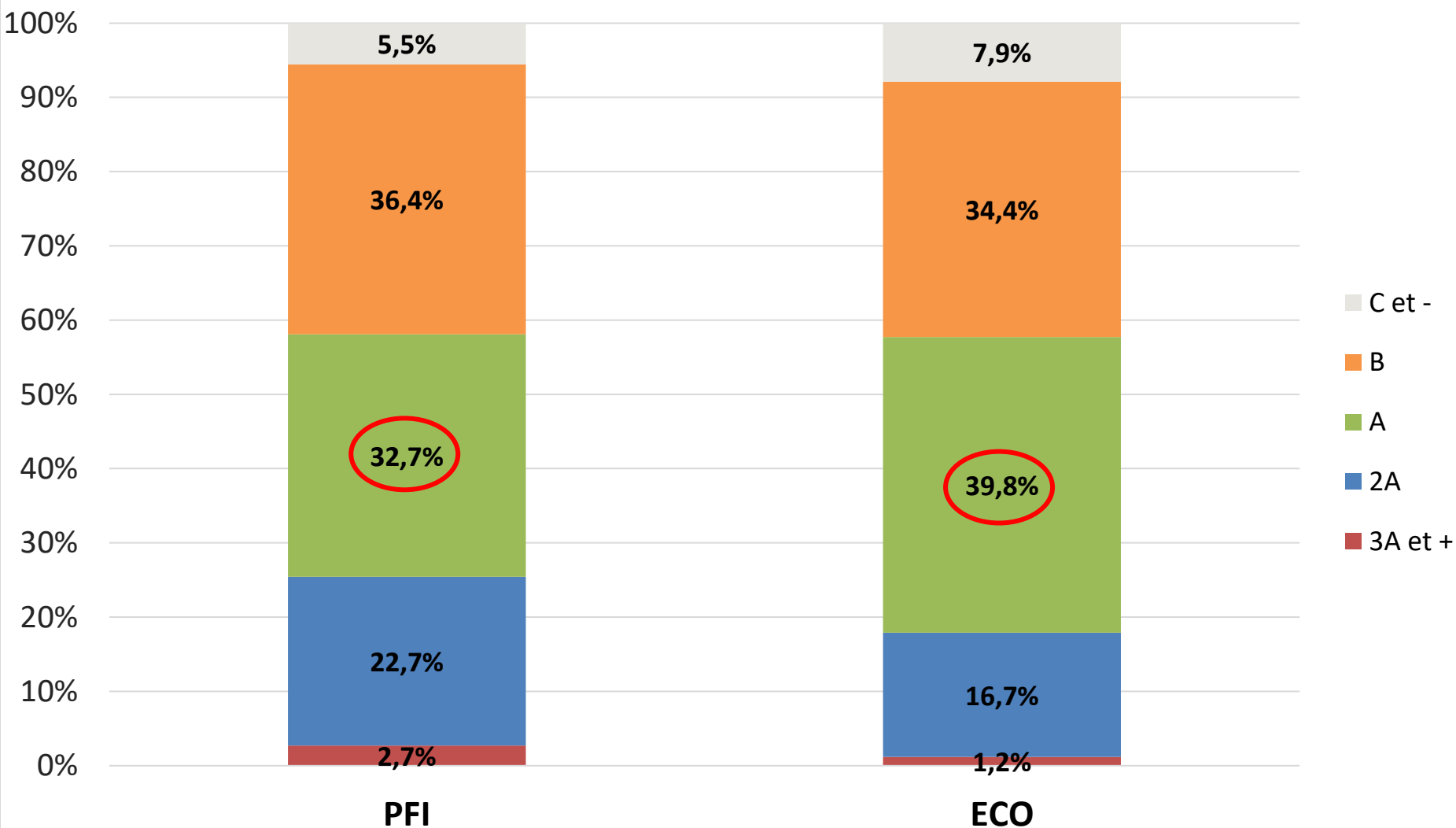
Ecopêche – Résultats agronomiques

Rendements et poids moyen 2020 ECOPHYTO PECHE variété SANDINE



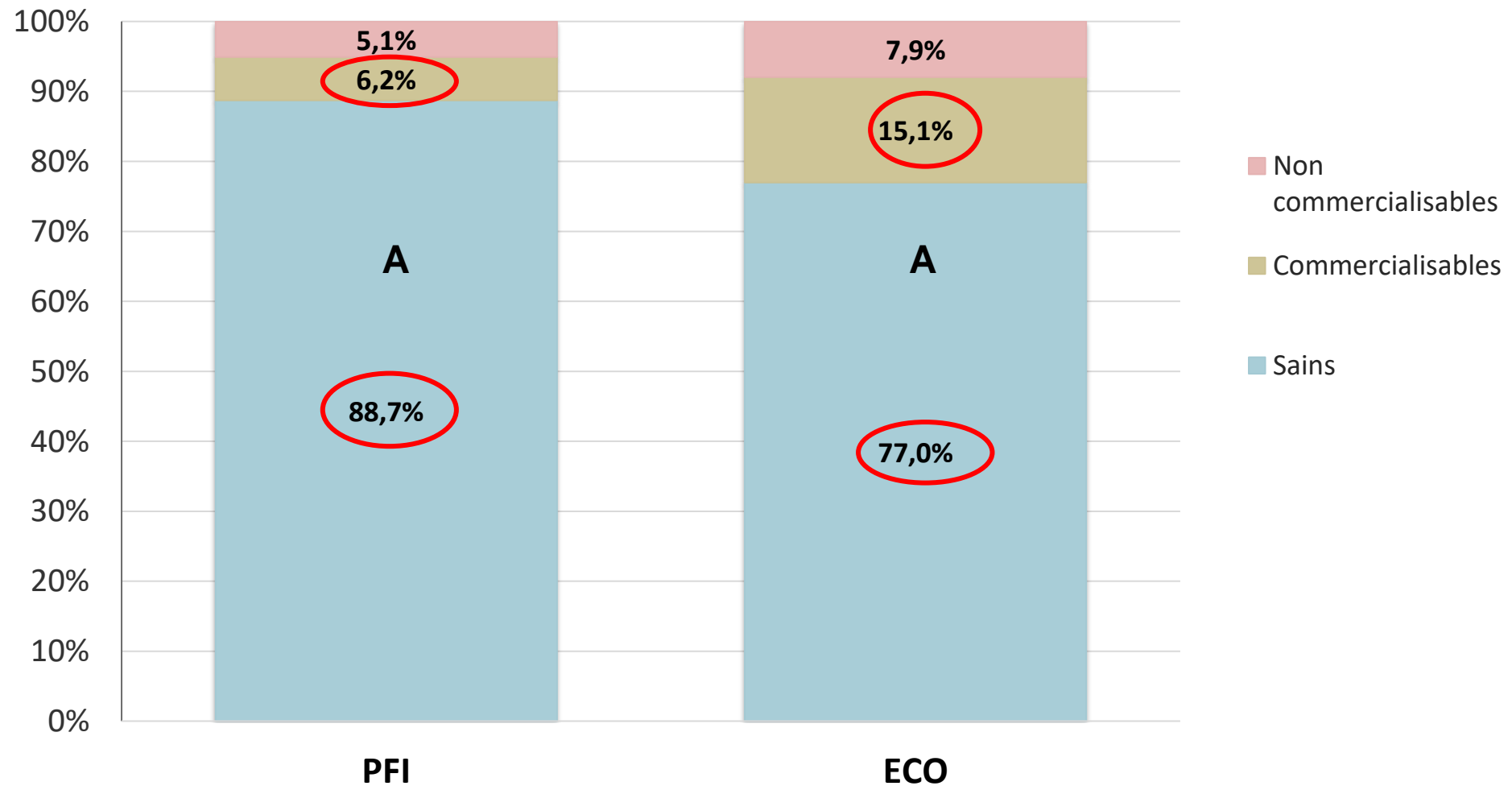
Ecopêche – Résultats agronomiques

Répartition par calibre 2020
ECOPHYTO PECHE variété Sandine



Proportion de fruits sains, commercialisables et non commercialisables 2020

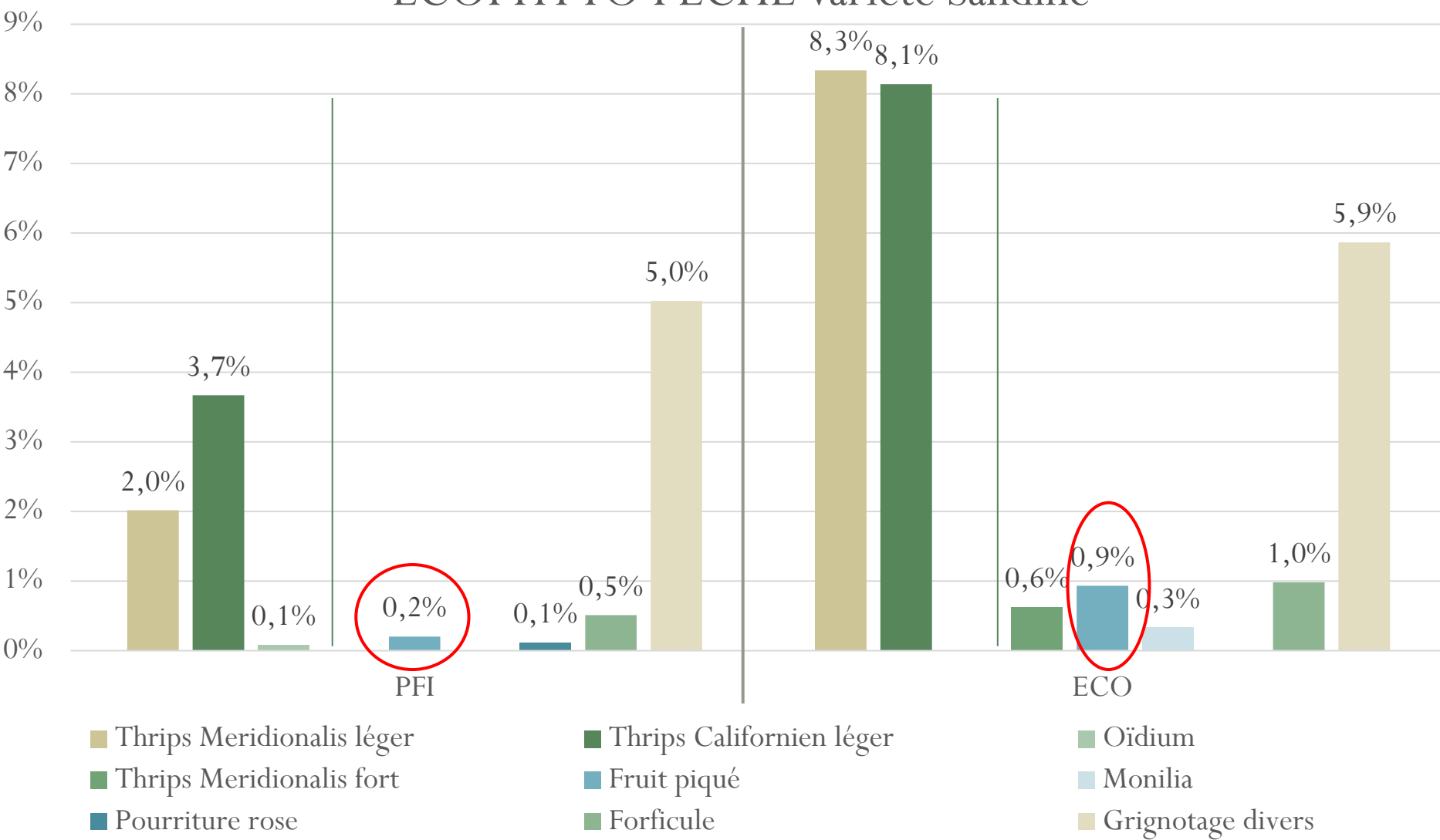
ECOPHYTO PECHE variété Sandine



Ecopêche – Résultats agronomiques

Principaux dégâts phytosanitaires en station 2020

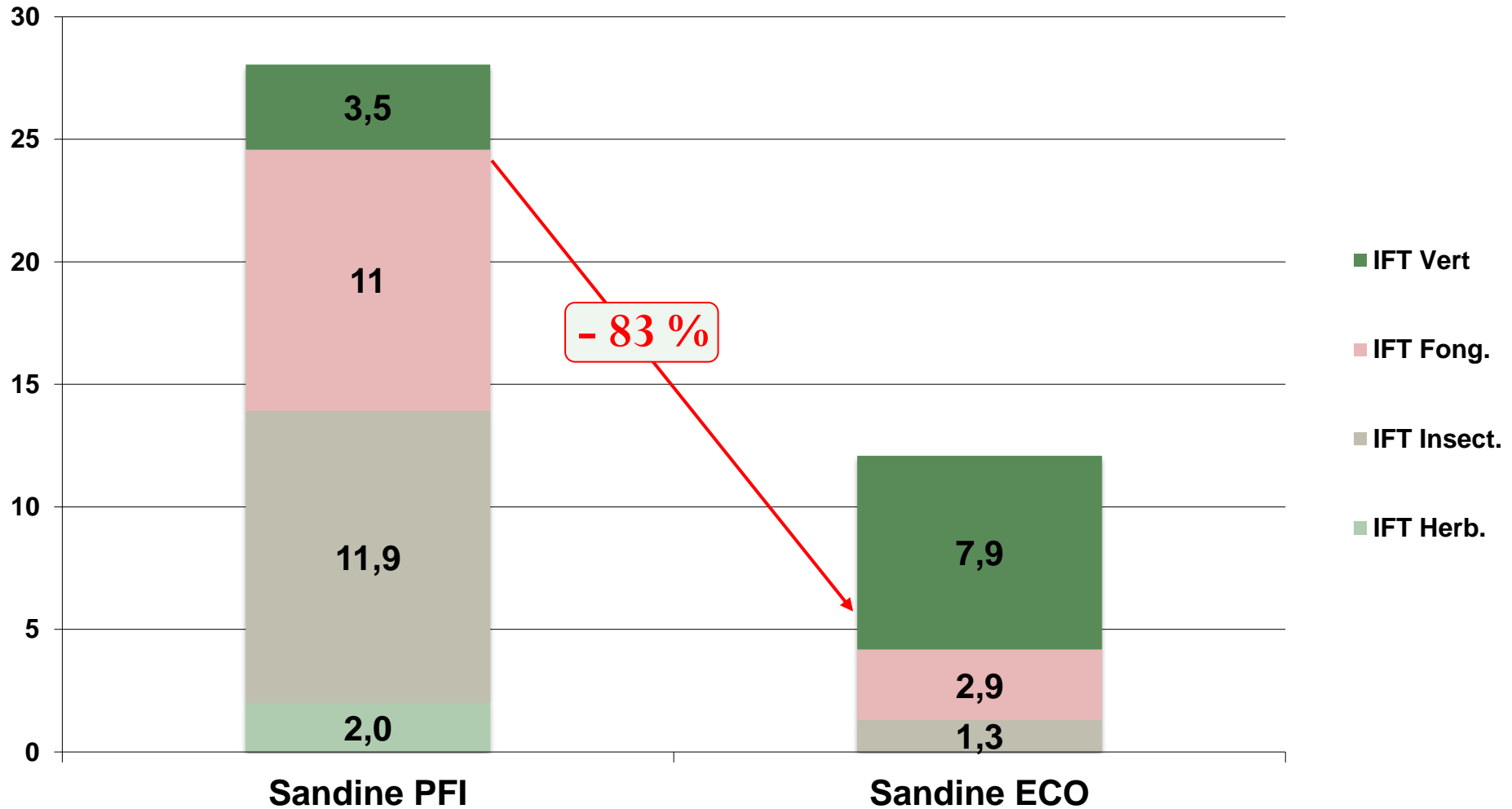
ECOPHYTO PECHE variété Sandine



Ecopêche – Performances

❖ IFT

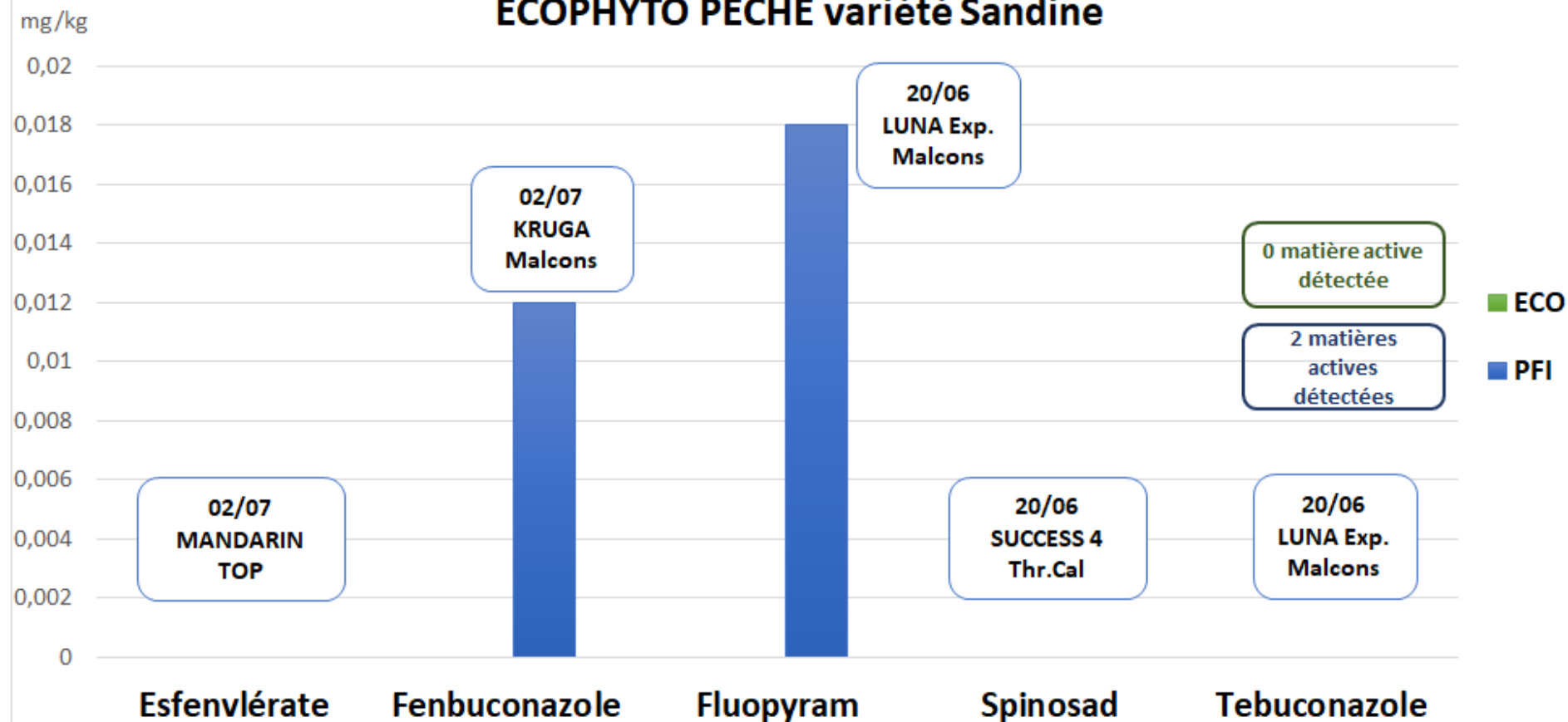
ECOPECHE : IFT sur Eco Innovant 2020 ECOPHYTO PECHE variété SANDINE



Ecopêche - Performances

❖ Analyses résidus

Analyses résidus 2020 ECOPHYTO PECHE variété Sandine



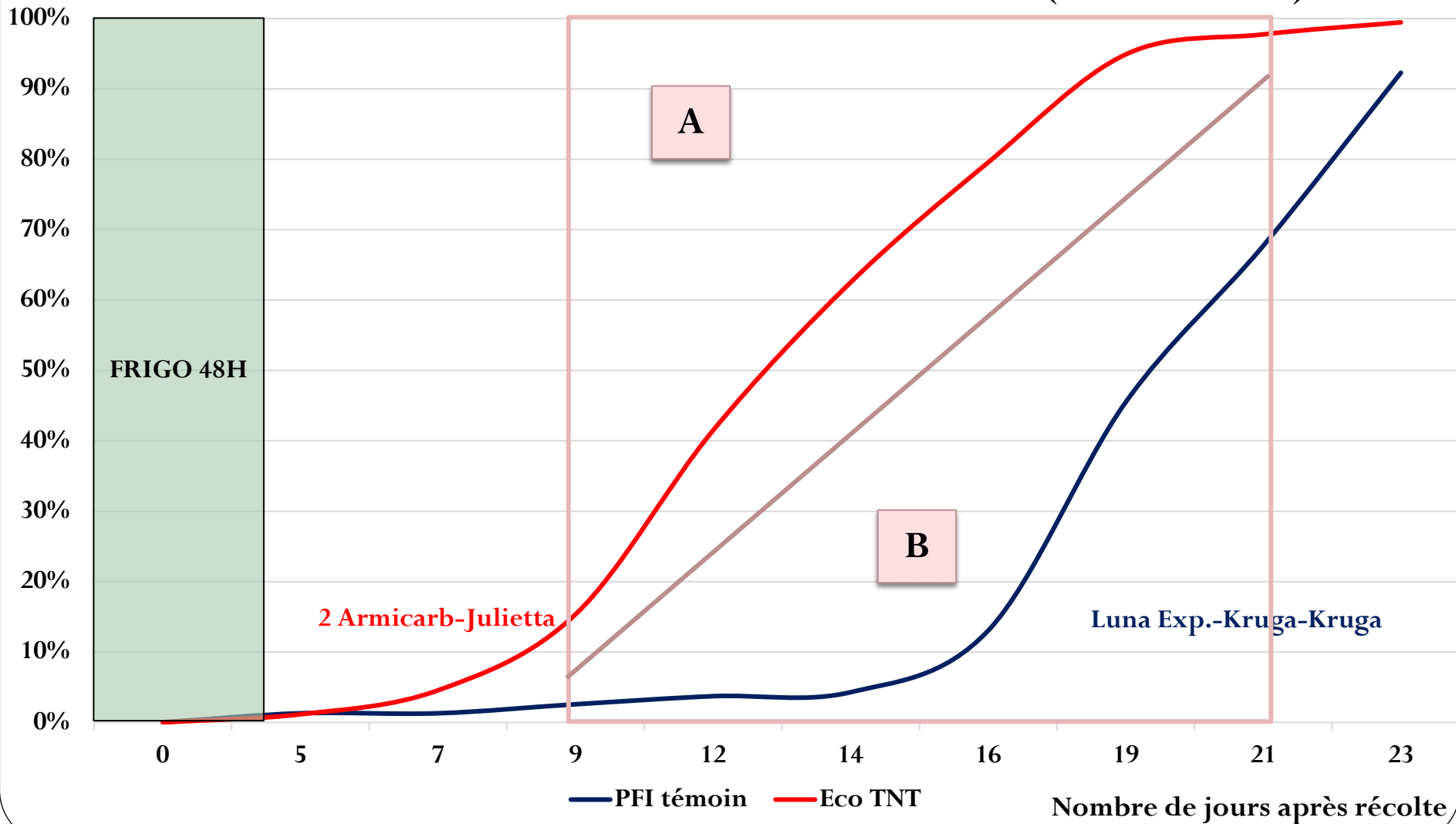
Aucun insecticide retrouvé !

ECO : dernier traitement chimique : SERCADIS 4/05

Ecopêche - Performances

❖ Maladies de conservation

POURCENTAGE CUMULE DE FRUITS POURRIS (Sandine 2020)



Ecopêche - Performances

❖ Fertilisation et irrigation

- Pas d'objectif initial de réduction ferti + irrig.
- Gestion compliqué de l'irrigation

	Fertilisation (Unités/ha)			Irrigation (mm) 30/04 au 01/10	
	N	P2O5	K2O	Eau	Pluie
Bilan annuel PFI	120	40	160	731	296
Bilan annuel ECO	131	39	182	566	
% ECO / Raisonné	9%	- 3%	14 %	-22%	/

Ecopêche – Résultats technico-économiques

Analyse économique	Rendement t/ha	CA/ha bords champs	Coût/ha bord champs	Marge opérationnelle/ha	Marge partielle/ha	Prix moyen du kg	Coût moyen au kg	Marge au kg	Marge partielle kg
PFI	39,60	53 242 €	17 553 €	35 690 €	36 275 €	1,34 €	0,44 €	0,90 €	0,92 €
ECO	20,50	26 486 €	13 170 €	13 316 €	13 680 €	1,29 €	0,64 €	0,65 €	0,67 €
Différence ECO/PFI	-48%	-50%	-25%	-63%	-62%	-4%	45%	-28%	-27%

Mauvais bilan économique dû à un trop gros différentiel de production.
Coût bord champs -25% qui ne permet pas de « rattraper » cet écart.

Conclusion et perspectives

Bilan des pratiques :

	Production	Calibre	Pertes phyto	Maladies conserv.	Ferti	Irrig.
PFI	+	-	-	+	+	+
ECO	-	-	++	-	+	-

Bilan économique : Non satisfaisant en ECO cette année encore

Réalisation des objectifs :

Objectifs	Réalisation 2020
0 herbicide	OK
Fruits 0 résidu	OK
IFT inférieur à 4	3,1
Réduction IFT ECO par apport PFI -70 à -80%	OK : -83%

Conclusion et perspectives

● 2019

- Faible pression phytosanitaire : pas de conclusions
- Production en déclin par rapport aux autres années et décevante

● 2020

- Pression phyto + forte. Difficultés cloque, malcons.
- Chute production et bilan économique mauvais.
- Cloque + problème d'irrigations importants : impact sur la vigueur du verger.

● 2021

- Poursuite
- Supposition de l'accentuation de la baisse de productivité suite à la forte diminution de vigueur