



**ÉCOPHYTO**

RÉDUIRE ET AMÉLIORER  
L'UTILISATION DES PHYTOS

# Colloque RECHERCHE

Du 22 au 24 mars 2017

## COUD'POUCE

### COmportement et Usage Des pesticides : POUr des Contrats Environnementaux innovants

Thoyer S., Préget R., Kuhfuss L., **Le Coënt P.**, Gautier-Pelissier F., Subervie J., Ibanez L., Désolé M., Tidball M. – **LAMETA Montpellier**

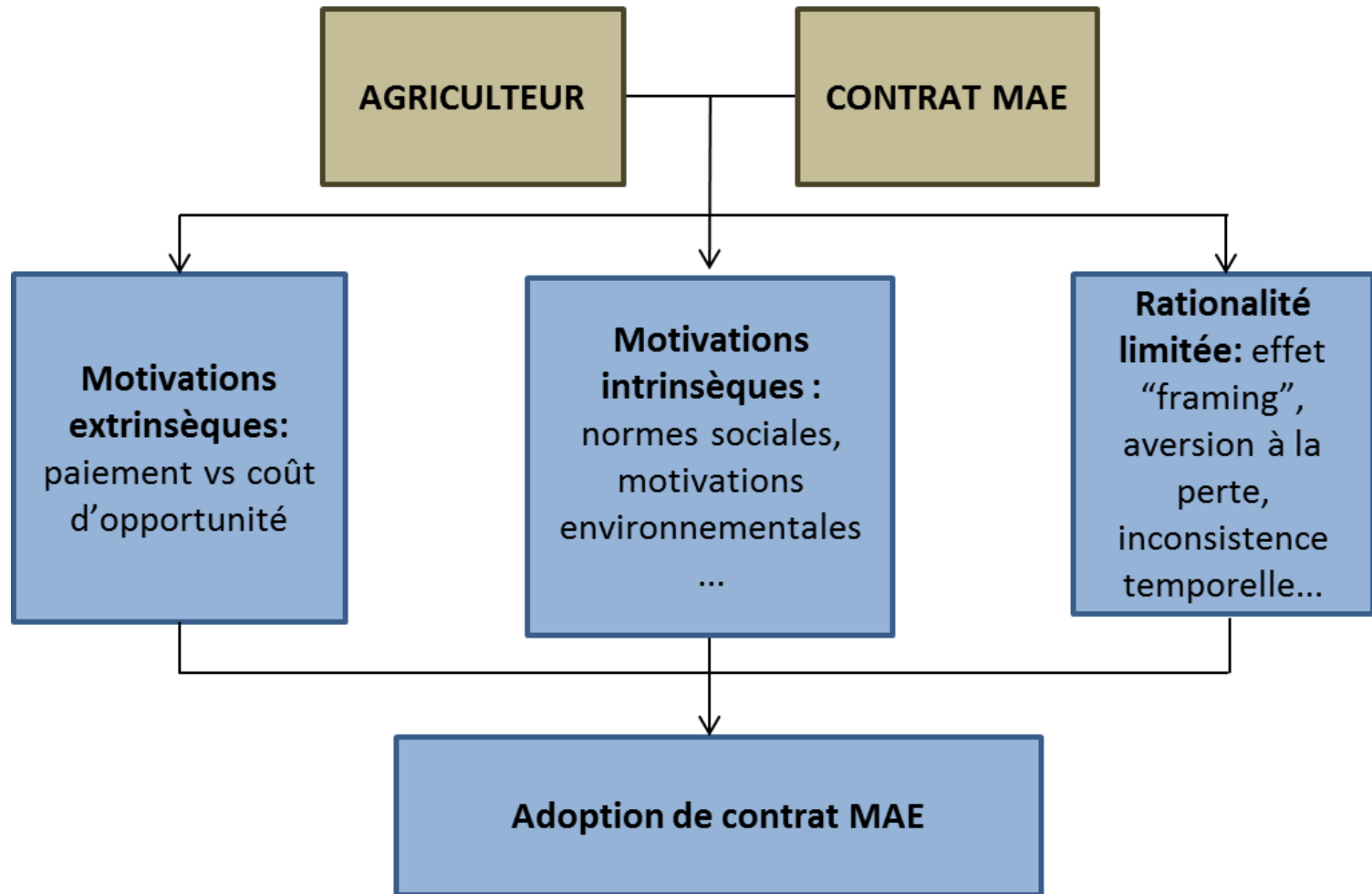




# Contexte

- Principal outil économique pour la reconquête de la qualité de l'eau : les mesures agro-environnementales (MAE).
  - Contrat **individuel et volontaire** dans lequel un agriculteur s'engage à **adopter ou maintenir** une pratique pro-environnementale en échange d'un **paiement**
- Problème d'efficacité et d'efficience des MAE:
  - Pb de participation qui challenge l'hypothèse selon laquelle les agriculteurs participent si leurs coûts sont compensés
  - Rôle des facteurs comportementaux

# Contexte



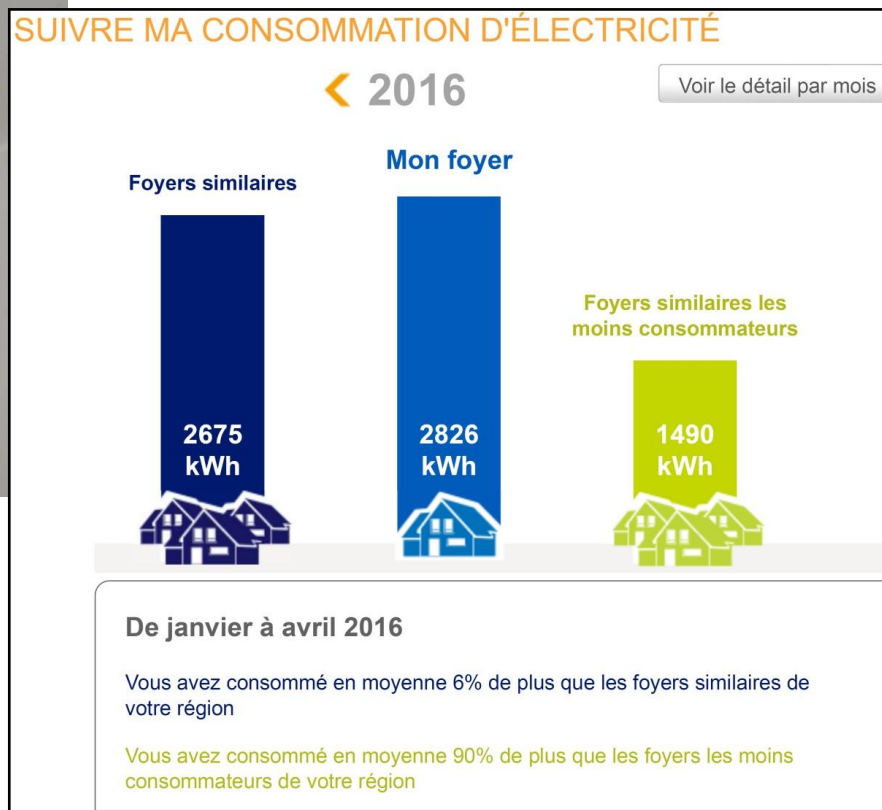
## Objectifs

1. Evaluer l'efficacité des MAE
2. Mettre en évidence le rôle des facteurs comportementaux
3. Tester des dispositifs innovants tenant compte des facteurs comportementaux (nudge ou coud'pouce)

# Objectifs et méthodologie



**NUDGE**



## Méthodologie

Analyse de bases de données, enquêtes, expériences de laboratoire et études de cas

# Résultats majeurs : Evaluation des MAE

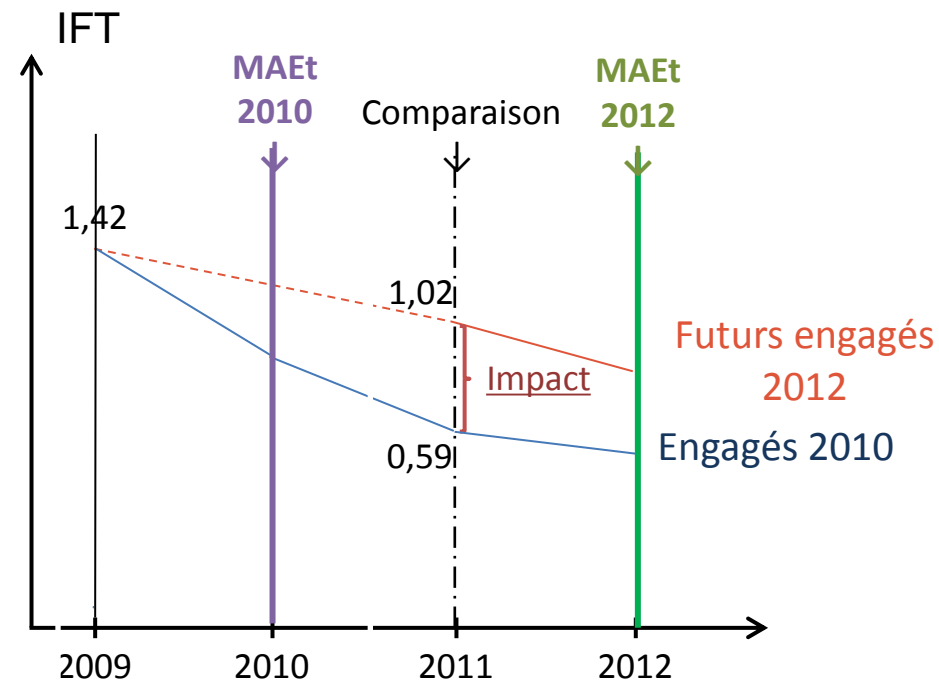
- **Enquête nationale** organisée en 2012 avec le MAAF auprès de 259 animateurs et agents de l'Etat et 763 agriculteurs sur les MAET.
- **Pistes d'améliorations :**
  - Elargir les critères d'éligibilité
  - Donner plus de marge de manœuvre et de flexibilité dans la construction des mesures
  - Promouvoir l'intégration des filières agricoles et des collectifs agricoles (coopératives etc.)
  - Améliorer le suivi et l'évaluation du dispositif

# Résultats majeurs : Evaluation des MAE

## Comment mesurer les effets propres des MAE ?

*Illustration sur l'utilisation d'herbicides par les viticulteurs du Languedoc-Roussillon*

- **Impact des MAE** = différence entre les pratiques des agriculteurs engagés et les pratiques qu'ils auraient eues s'ils n'avaient pas contractualisé.
- Méthode des effets de traitement.
- Résultat : un impact significatif des MAE mais variable:  
**-50% d'herbicide en 2011, et -36% en 2012.**





# Résultats majeurs : Rôle des facteurs comportementaux





## Rôle des normes sociales:

- **Définition:** pression sociale perçue pour la réalisation d'un comportement (pour signer une MAE ou ne pas la signer)
  - Norme **descriptive**: ce que font les autres.
  - Norme **injonctive**: ce que les autres pensent que je devrais faire.
  - Norme **personnelle**: ce que je pense que je dois faire
- **Méthode:** Enquête auprès de 149 viticulteurs du Languedoc Roussillon
- **Résultat:** importance significative des motivations économiques, des normes personnelles et des normes sociales injonctives dans l'adoption de MAE.

# Résultats majeurs : Rôle des facteurs comportementaux

## Rôle du framing de l'objectif des contrats

Scénario 1

	Mesure-1	Mesure-2	
Caractéristique-1 Objectif de la mesure	Compensation 	Préservation 	Aucune des 2 mesures
Caractéristique-2 Seuil minimal de participation	Seuil minimal 	Pas de seuil 	
Caractéristique-3 Montant	230€/ha/an	230€/ha/an	

Cochez votre option préférée

→

→

→

- Les agriculteurs demandent 30 Euros/Ha/an (14%) de plus pour un contrat compensation que pour un contrat préservation.

# Résultats majeurs : Contrats innovants

## Analyse de la performance d'un bonus collectif conditionnel

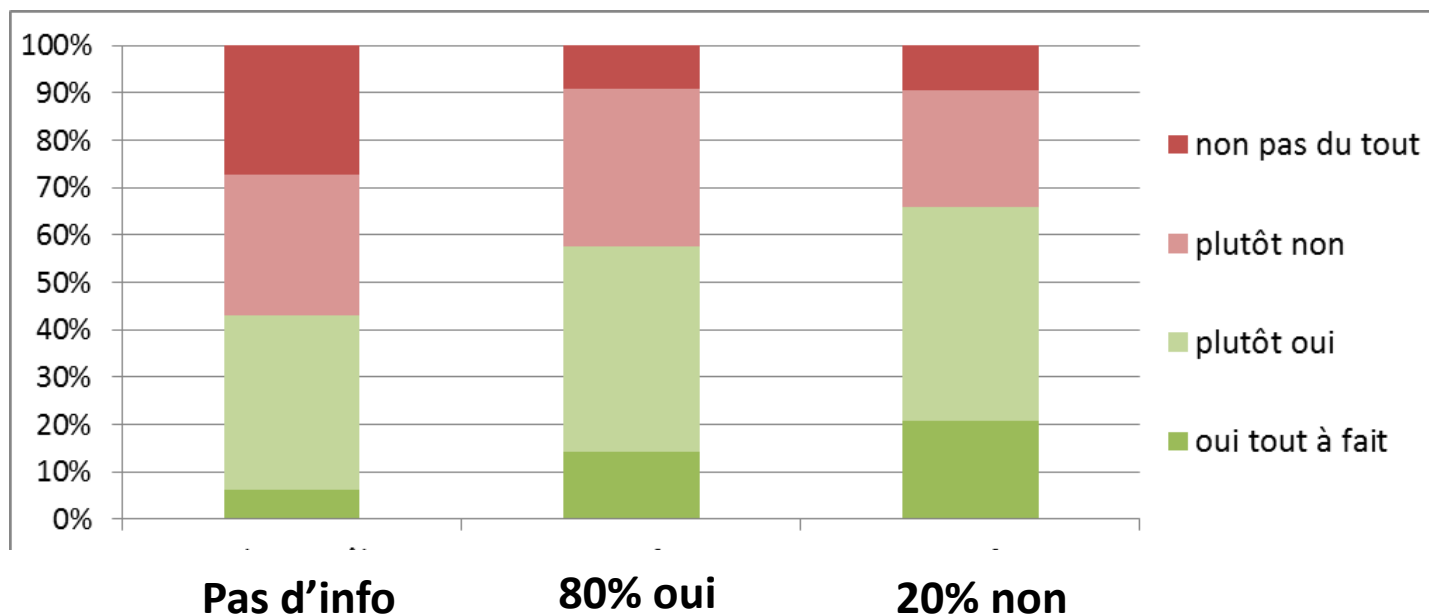
- Bonus lorsque la surface engagée dépasse 50% du territoire
- Les contrats avec bonus sont davantage souscrits, et pour des paiements inférieurs
- Modification des croyances sur la norme sociale (Economie expérimentale labo)

	Mesure A	Mesure B	
Réduction des herbicides par rapport à vos pratiques actuelles ⓘ	Réduction de 30 % 	Réduction de 60% 	Je préfère conserver mes pratiques actuelles
Désherbage par taches supplémentaire (au max 10% de la surface engagée) ⓘ	Autorisé 	Autorisé 	
Bonus collectif final versé à chaque viticulteur engagé si 50% de la surface du vignoble est engagée ⓘ	<del>Bonus</del> 	Bonus final 150€/ha 	
Accompagnement administratif et technique personnalisé ⓘ	Non inclus 	Inclus 	
Montant par hectare engagé et par an ⓘ	170 €/ha/an	330 €/ha/an	
Cochez votre option préférée →	<input type="checkbox"/>	<input type="checkbox"/>	

# Résultats majeurs : Contrats innovants

## Effet d'un nudge informationnel

- Enquête internet auprès de 395 agriculteurs qui ont changé leurs pratiques suite à l'adoption des MAE
- **Avez-vous l'intention de maintenir vos pratiques sans MAE ?**
- Information différente sur les décisions des autres.



# Conclusions et implications politiques

- Les motivations psychologiques ont une influence sur le comportement des agriculteurs
- Il est possible d'améliorer l'efficacité des incitations actuelles:
  - En mettant à contribution le rôle de certains facteurs comportementaux (bonus collectif)
  - En évitant certaines sources d'inefficacité (Formulation de l'objectif)
- Possibilité d'utiliser des nudges
- Rôle de l'expérimentation pour la mise au point des politiques agricoles.

# Recherches futures

Deux programmes en cours:

- Tester des formes innovantes de contrats en conditions réelles en partenariat avec des collectivités locales (Projet collaboratif Envilys)
- Evaluation de l'impact d'un nudge mis en œuvre au niveau national sur le comportement des agriculteurs (ANR).



**ÉCOPHYTO**

RÉDUIRE ET AMÉLIORER  
L'UTILISATION DES PHYTOS

# Colloque RECHERCHE

Du 22 au 24 mars 2017

## MERCI DE VOTRE ATTENTION



