

MÉLANGE D'ESPÈCES : MÉTEIL PROTÉIQUE



Objectifs liés à la réduction des phytosanitaires

Objectif zéro phyto sur le méteil grâce à l'effet étouffant du mélange sur les adventices et réduction du désherbage sur le maïs suivant.



Descriptif de la technique

Semis à l'automne d'un mélange de céréales + protéagineux, à dominante de protéagineux.

Exemple : *mélange « lyonnais » Avoine 20 kg/ha + pois fourrager 60 kg/ha + vesce commune 10 kg/ha + vesce velue 10 kg/ha + féverole 50 kg/ha.*

Faible fertilisation : un peu de fumier, lisier, ou jusqu'à 50 uN/ha maximum. Trop d'azote favorise les céréales au détriment des protéagineux.

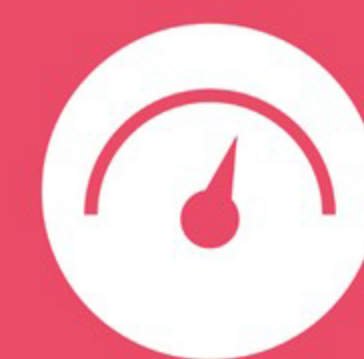
Pas de traitement phytosanitaire.

Récolte précoce en ensilage début mai, semis d'une 2^{ème} culture derrière.

Un fourrage **riche en protéines** pour l'alimentation des vaches laitières.



Un méteil riche en protéagineux à récolter tôt



Indicateurs de résultat

	Niveau de satisfaction / performance	Commentaires
Maîtrise des adventices		Adventices présentes étouffées
Maîtrise des ravageurs		Moindre risque avec le mélange. Ne pas semer trop tôt
Maîtrise des maladies		Mélange d'espèces et récolte précoce : moindre risque
IFT de la(les) culture(s) concernée(s)		0 phyto
IFT du système de culture		Introduction d'une culture 0 phyto
Rendement		Jusqu'à 20 tMS/ha méteil + maïs ou sorgho suivant si conditions favorables
Temps de travail dans la parcelle		Au maximum une intervention entre semis et récolte, mais 2 cultures sur la campagne
Temps d'observation		Faible. Vigilance pour le stade de récolte.
Charges de mécanisation		Peu d'interventions. Charges de récolte en ensilage
Marge Semi-nette du Système		Double culture - Réduction des achats de tourteau
Prise de risque		Risque plus sur la 2 ^{ème} culture si sec. Composition variable du mélange récolté.
Niveau de satisfaction de l'agriculteur		
Non satisfait Moyennement satisfait Satisfait		

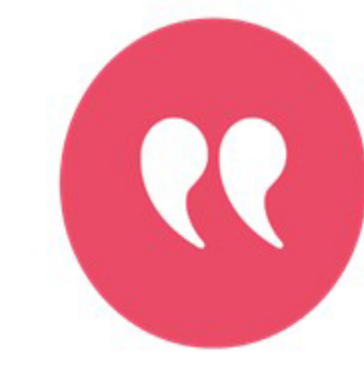
Action du plan Ecophyto piloté par les ministères en charge de l'agriculture, de l'écologie, de la santé et de la recherche, avec l'appui technique et financier de l'Office français de la Biodiversité.

Avec l'appui :



Mise en oeuvre et conditions de réussite

- Mélange diversifié à dominante de protéagineux.
- La féverole joue le rôle de tuteur.
- Bien choisir les espèces, variétés et leur complémentarité.
- Ensiler tôt pour une forte teneur en protéines et semer la 2^{ème} culture... mais pas trop pour un minimum de rendement.
- Vigilance lors de l'ensilage pour une bonne conservation.
- Analyser le fourrage et ajuster les rations.



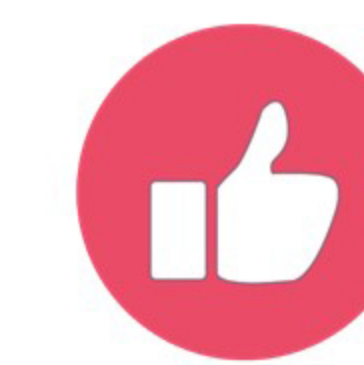
Témoignage de l'agriculteur

Sébastien Loup, St Agnin sur Bion (38)

DEPHY Terres Froides

Je cultive une quinzaine d'hectars de méteils ensilage. Je sème vers le 20 octobre, après déchaumage, un mélange d'avoine ou triticale à 20 kg/ha, de pois fourrager à 60 kg/ha, de féverole à 60 kg/ha et de vesce à 20 kg/ha. Un peu de lisier et c'est tout ! Je ne repasse pas avant l'ensilage début à mi-mai ! Le méteil laisse une bonne structure de sol pour le maïs semé derrière, bien meilleure que le ray-grass.

Le méteil est distribué aux vaches laitières toute l'année. En 2016, avec un ensilage pas très précoce au 20 mai, j'ai récolté 7 à 8 tMS/ha, avec 17% de MAT. Ces dernières années il a un peu moins rendu, ça dépend des conditions et de la date de récolte.



Améliorations ou autres usages envisagés

- Produire ses semences pour limiter les coûts.
- Adapter le mélange aux besoins, selon les animaux.
- Autres modes de récolte : enrubannage, affouragement en vert.

Pour aller plus loin

