

MÉLANGE D'ESPÈCES : MÉTEIL SECURITÉ STOCK



Objectifs liés à la réduction des phytosanitaires

Objectif zéro phyto sur le méteil grâce à l'effet étouffant du mélange sur les adventices et réduction du désherbage sur le maïs ou sorgho suivant.



Descriptif de la technique

Semis d'un mélange céréales + légumineuses, courant octobre.

Exemples de mélanges :

- Mélange « stock » riche en céréales : 60 kg/Ha de triticale + 20 kg/Ha de blé + 50 kg/ha d'avoine + 30 kg/Ha de pois fourrager + 20 kg/ha de vesce commune,
- Ou pour une récolte plus précoce : 50kg/Ha de triticale + 50kg/ha d'avoine + 40kg/Ha de pois fourrager + 15kg/ha de vesce commune + 15kg/ha de vesce velue.

Pas de traitement phytosanitaire.

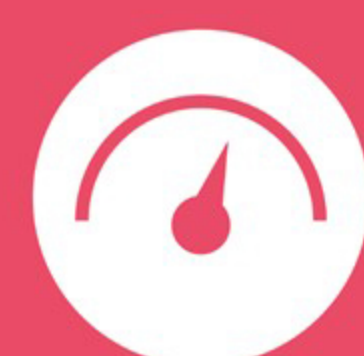
Fertilisation : organique, ou entre 50 et 80 uN/ha et complément PK éventuel.

Objectif stock : pour privilégier le rendement récolter, le plus tard possible, selon les exigences de semis de la culture suivante.

La culture d'un méteil vous promet **un rendement régulier pour sécuriser l'alimentation d'animaux à faibles besoins** : génisses, vaches allaitantes, vaches taries, etc.



Méteil stock : un mélange à adapter selon la date de récolte



Indicateurs de résultat

	Niveau de satisfaction / performance	Commentaires
Maîtrise des adventices		Adventices présentes étouffées
Maîtrise des ravageurs		Mélange : moindre risque. Ne pas semer trop tôt
Maîtrise des maladies		Mélange d'espèces et choix de variétés peu sensibles : moindre risque
IFT de la(les) culture(s) concernée(s)		0 phyto
IFT du système de culture		Introduction d'une production 0 phyto
Rendement		Jusqu'à 20 tMS/ha méteil + maïs ou sorgho suivant, si conditions favorables
Temps de travail dans la parcelle		Au maximum une intervention entre semis et récolte, mais 2 cultures sur la campagne
Temps d'observation		Faible - vigilance pour déclencher la récolte
Charges de mécanisation		Peu d'interventions. Charges de récolte en ensilage
Marge Semi-nette du Système		Double culture - Réduction des achats de tourteau
Prise de risque		Rendement régulier. Risque sur la culture suivante si sec

Niveau de satisfaction de l'agriculteur

Non satisfait Moyennement satisfait Satisfait

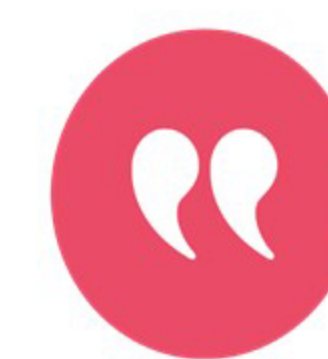
Action du plan Ecophyto piloté par les ministères en charge de l'agriculture, de l'écologie, de la santé et de la recherche, avec l'appui technique et financier de l'Office français de la Biodiversité.

Avec l'appui :



Mise en oeuvre et conditions de réussite

- Adapter le mélange à son exploitation et à la date de récolte : proportion de céréales et légumineuses, pas de vesce velue si récolte tardive...
- Fort tuteur pour éviter la verse.
- Veiller au choix des variétés.
- Etre attentif pour déclencher la récolte au moment opportun.
- Analyser le fourrage pour une intégration optimale dans les rations.



Témoignage de l'agriculteur

Thierry Barbier, Le Mottier (38)

DEPHY mixte éleveurs-céréaliers du Nord Isère

Avec mon passage en AB, j'ai remplacé tous mes ray-grass par du méteil sécurité stock. Si j'avais su, j'aurais opéré ce changement même en conventionnel ! Les coûts de production et les rendements sont bien plus intéressants. J'atteins facilement les 8 tMS/ha. Je veille à ne pas le récolter avant le 15 mai : c'est sur les 15 premiers jours de mai que sa croissance est la plus forte ! Je déclenche la récolte quand je vois les gousses des pois remplies et que le méteil fait au moins 1 m de haut, idéalement un peu plus.

J'adapte l'indice de précocité de mes maïs qui suivent sur la parcelle, et avec les orages au bon moment, ce système marche bien. Cette année, je teste aussi le sorgho.



Améliorations ou autres usages envisagés

Sous semis de prairie dans le méteil : la prairie est déjà en place après la récolte du méteil.

Trouver le meilleur « duo » méteil + culture suivante.

Pour aller plus loin

