

PRAIRIES MULTI-ESPÈCES



Objectifs liés à la réduction des phytosanitaires

Réduire l'IFT pluriannuel grâce à une **rotation longue et diversifiée**, à plusieurs années **sans traitement** et à l'effet « nettoyant » des prairies pour les cultures suivantes.



Descriptif de la technique

Semis de mélange prairial pluriannuel, en rotation avec des cultures.

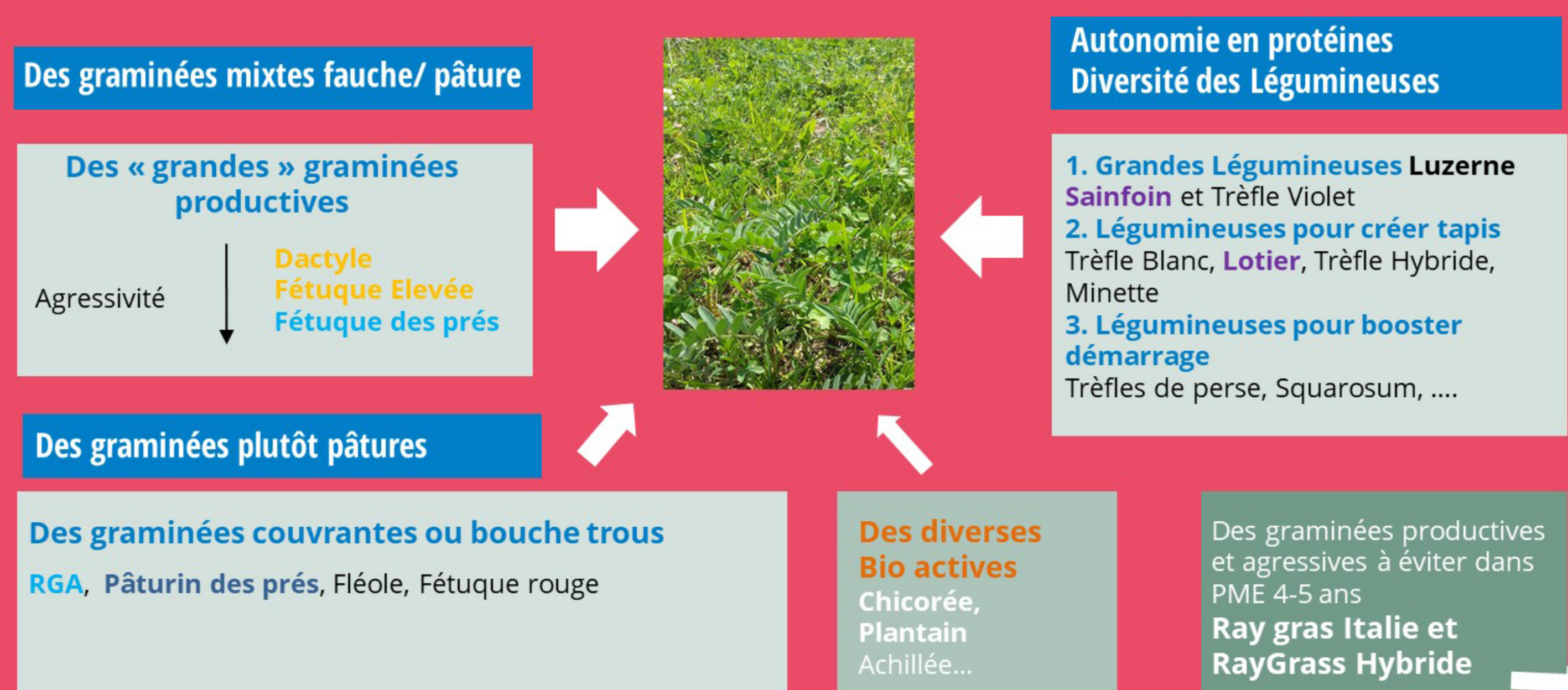
Prairies multi-espèces plus productives qu'une espèce seule.

Mélange de plusieurs espèces et variétés de graminées et légumineuses complémentaires, selon les conditions et l'usage souhaité.

Exemple : *mélange St Marcellin de base (fétuque élevée, dactyle, 2 variétés de RGA, 2 variétés de trèfle blanc, lotier) complété et adapté pour une pâture en climat séchant : St Marcellin 20 kg/ha + luzerne 7 kg + sainfoin 20 kg/ha + trèfle violet 2 kg + chicorée 0.5 kg.*

Gestion des adventices par la fauche et/ou le pâturage.

Exploitation en pâture, fauche ou mixte.



Prairies multi-espèces : complémentarité des espèces



Indicateurs de résultat

| | Niveau de satisfaction / performance | Commentaires |
|---|--------------------------------------|---|
| Maîtrise des adventices | 😊 | Concurrence grâce aux espèces semées, maîtrise par les fauches. Effet positif sur la culture suivante |
| Maîtrise des ravageurs | NC | |
| Maîtrise des maladies | 😊 | Allongement et diversification de la rotation bénéfique pour les cultures suivantes |
| IFT de la(les) culture(s) concernée(s) | 😊 | 0 phyto pendant 4-5 ans |
| IFT du système de culture | 😊 | Baisse de l'IFT sur les cultures suivantes |
| Rendement | 😐 | Compensation grâce au mélange mais pas de production l'été en sol séchant |
| Temps de travail dans la parcelle | 😐 | Gain sur les semis, les épandages et la récolte en pâture. Temps de gestion du pâturage |
| Temps d'observation | 😐 | Bien suivre la pousse pour une bonne gestion de la pâture |
| Charges de mécanisation | 😊 | A quantifier, réduites en système pâture |
| Marge Semi-nette du Système | 😊 | Faibles charges si pâture, réduction des achats d'aliments |
| Prise de risque | 😐 | Gestion délicate des transitions alimentaires, accentuée avec 2 périodes annuelles de pâture |
| Niveau de satisfaction de l'agriculteur | | |
| 😞 Non satisfait 😐 Moyennement satisfait 😊 Satisfait | | |

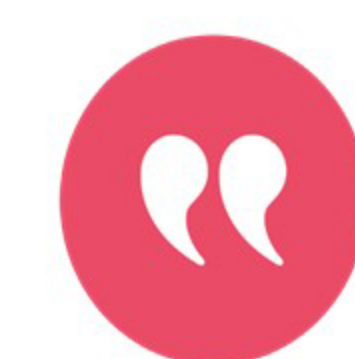
Action du plan Ecophyto piloté par les ministères en charge de l'agriculture, de l'écologie, de la santé et de la recherche, avec l'appui technique et financier de l'Office français de la Biodiversité.

Avec l'appui :



Mise en oeuvre et conditions de réussite

- Plus-value d'un mélange d'espèces mais aussi de variétés en cas de sécheresse.
- Adapter le mélange aux conditions, au(x) mode(s) d'exploitation et à ses objectifs propres.
- Bien gérer fertilisation, pâturage et fauches pour favoriser la pérennité, l'équilibre entre espèces, la productivité et la valeur alimentaire.
- Raisonner l'intégration des prairies globalement dans le système : troupeau, rotations, diversification des ressources fourragères...



Témoignage de l'agriculteur

Laurent Douard enseignant, Ferme du lycée agricole de La Côte St André (38), DEPHY Terres Froides

En 2017 nous avons semé 9 ha de prairies pour faire pâturer les vaches laitières avec les objectifs d'autonomie, de réduction du coût de l'alimentation et de réponse au cahier des charges IGP St Marcellin. Nous avons ajouté au mélange St Marcellin de départ du RGA ou de la luzerne et continuons à expérimenter. Nous allons vers 2 saisons de pâturage, l'une très précoce dès la fin d'hiver, l'autre à l'automne.

Ces prairies de 4-5 ans sont en rotation avec 2 cultures. Le maïs derrière nécessite 2 fois moins d'azote et, comme il est plus propre, 2 binages peuvent suffire pour le désherbage.



Améliorations ou autres usages envisagés

- Poursuivre la diversification du mélange pour la pâture (fétuque et dactyle génèrent des refus).
- Tester de nouvelles associations adaptées au changement climatique.
- A travailler : comment conjuguer destruction de la prairie et réduction du labour.

Pour aller plus loin

