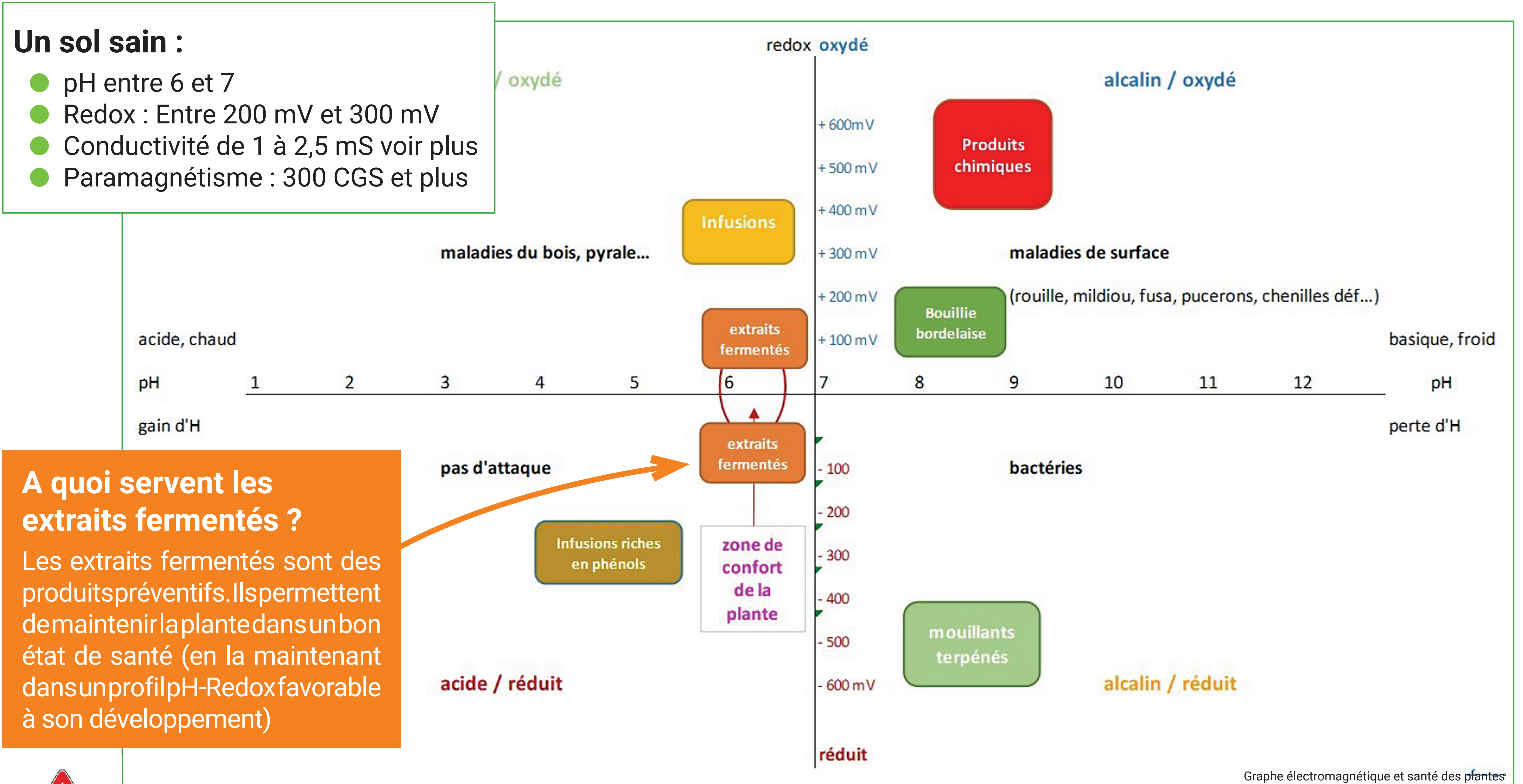


Aujourd'hui, l'agriculture connaît un grand tournant avec de nombreuses recherches sur des alternatives aux produits phytosanitaires et une nouvelle vision du sol. La santé du sol ne se mesure plus uniquement grâce à son pH, mais aussi grâce au Redox (réactions d'oxydo-réduction), sa conductivité et son paramagnétisme.

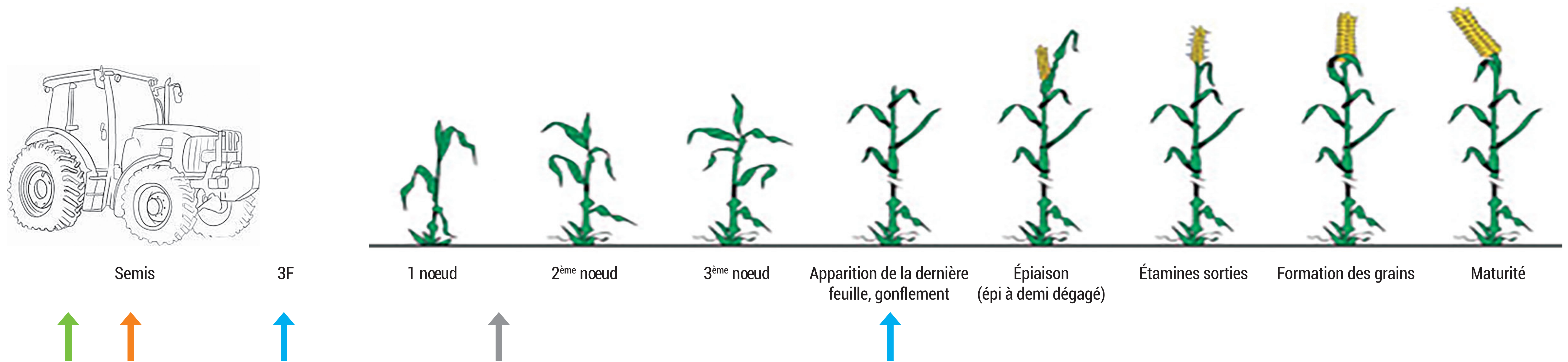
QU'EST CE QUE LES MACÉRATIONS ?

Les macérations sont des préparations naturelles à base de plantes. Nous distinguons différents types de préparations : Les extraits fermentés ● Les infusions de plantes sèches et fraîches ● Les tisanes ● Les macérations huileuses



Les macérations doivent s'appliquer en préventif. Une fois la **maladie installée**, soit la **plante compartimente** et on peut appliquer des **EF** pour l'aider à se développer. Soit la **plante n'a pas développé de système de défense** et un produit **curatif** s'impose (les huiles essentielles).

EXEMPLE D'APPLICATION SUR BLÉ TENDRE



Application soit tôt le matin (absorption foliaire), soit tard le soir (absorption racinaire). Avec une température de l'air > 10°C et du sol > 12°C

- Application d'extraits fermentés : 10L/ha de **prêle**
- Application d'extraits fermentés : 10L/ha de **luzerne**
- Application d'extraits fermentés : 5L/ha d'**ortie** et 5L/ha de **consoude**
- Apport de **basalte** une fois par an à raison de 400 kg/ha. Application à compléter selon le pH du sol



Après chaque passage d'herbicide il faut amener des macérations (5L/ha d'**ortie** et 5L/ha de **consoude**) En effet, **les produits phytosanitaires vont suroxyder** la plante et la sortie du profil pH-redox favorable à son développement. **La macération à l'inverse va réduire la plante** et lui permettre de revenir dans ce profil favorable.

FORUM TECHNIQUE DES SYSTÈMES AGRICOLES INNOVANTS
Jouons collectif pour relever le DEPHY !

Mercredi 9 mars 2022 | Lycée agricole de Castelnaudary

COLLOQUE DEPHY OCCITANIE
Grandes Cultures - Polyculture Elevage