

FICHE PRATIQUE : PUSH-PULL ATTRACTICIDE SUR NOYERS

Groupe DEPHY Ferme Noix Dordogne

Exploitation de Corentin PRUNIS

Production : noix (26 ha), céréales (14 ha)
et prairie (18 ha)

En vallée de Dordogne

Sol : argilo-sableux, couvert de féverolles



En 2ème année
de conversion AB

Mouche du Brou présente depuis 2014

Pression : élevée

Suivi des captures du 01/07 au 01/09

1163 captures (sur 7 pièges)



Suivi du ravageur (*monitoring*)

Quelque soit la méthode de lutte utilisée, le suivi du ravageur est essentiel afin de déclencher les interventions au meilleur moment.



Plaque engluée jaune (40x25cm)
avec ou sans attractif alimentaire
ou phéromones.

Grillagée (à 2cm de la plaque)
pour éviter de capturer oiseaux et
chauve-souris.



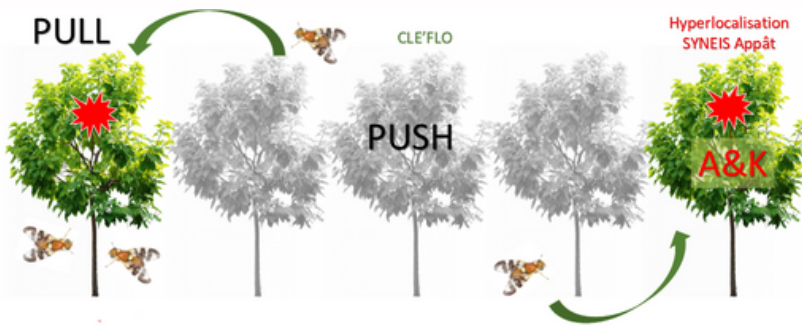
À suspendre dans le tiers supérieur
de l'arbre, en bordure de
frondaison et au *centre* de la
parcelle.



Un système de cordage facilite le
relevé bi-hebdomadaire

Principe du *Push-Pull* attracticide sur noyers :

Sur une même parcelle, des rangs sont protégés par une **barrière insectifuge** (type argile) avant l'émergence de la mouche (mi-juin). D'autres rangs, un sur quatre par ex., ne reçoivent pas cette protection mais un **traitement insecticide ET attractif en hyperlocalisation**. L'hyperlocalisation est par ailleurs une pratique très rapide (15 mn/ha).



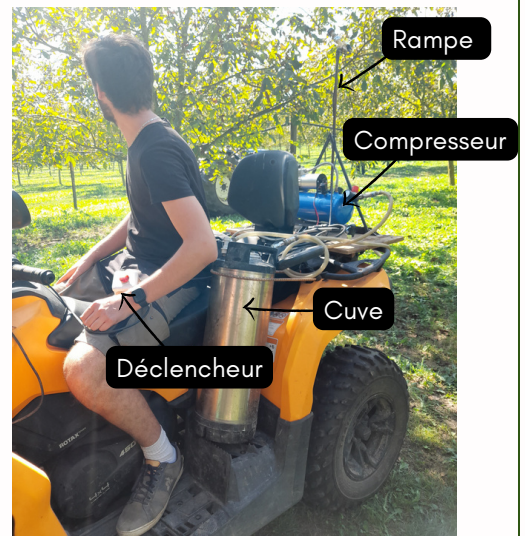
Cette méthode permet de diminuer la quantité de produit phytosanitaire utilisé pour un résultat similaire.



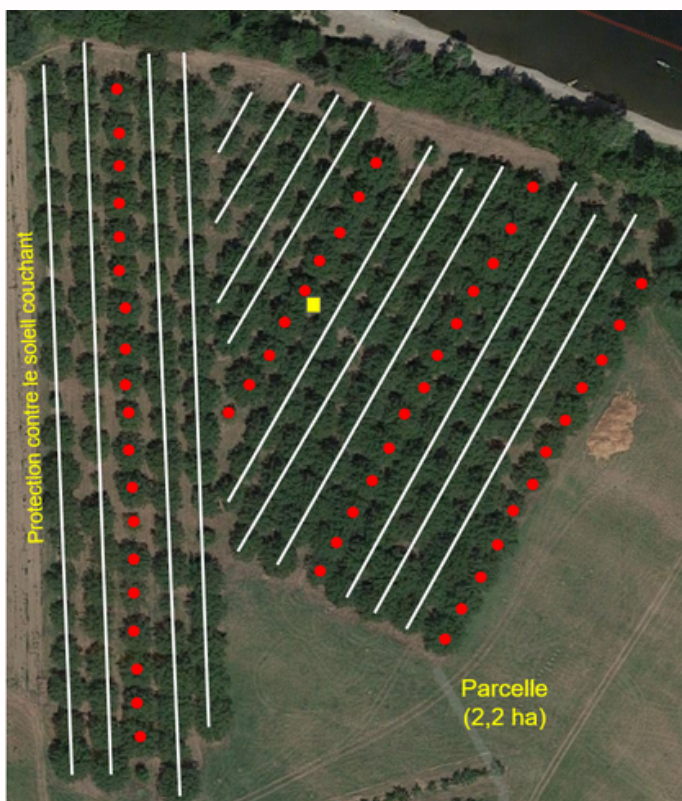
- Barrière physique (ex : Invelop, Sokalciarbo, Cle'flo, BNA...)
- SYNEIS Appât (1.5L de produit pour 5L de bouillie). Il doit être mis en **grosses gouttes très localisées** sur le feuillage et non en brouillard et en plein.



- Pulvérisateur
- Matériel pour l'hyperlocalisation : casotti, lance sur quad, autoconstruction...



Exemple de configuration du *push-pull* chez Corentin :



Légende :

- Piège de monitoring
- Arbres traités au SYNEIS Appât (hyperlocalisation)
- Rangées d'arbres traitées au Cle'flo



Calendrier des interventions :

Date	06/07	11/07	04-06/08	08/08	22-23/08
Témoin	X		SUCCESS 4 (0.2 L pour 800 L bouille/ha)		SUCCESS 4
Essai	Cle'flo (20 L pour 800 L)	SYNEIS Appât (1.5 L pour 5 L)	Cle'flo	SYNEIS Appât	Cle'flo + SYNEIS Appât

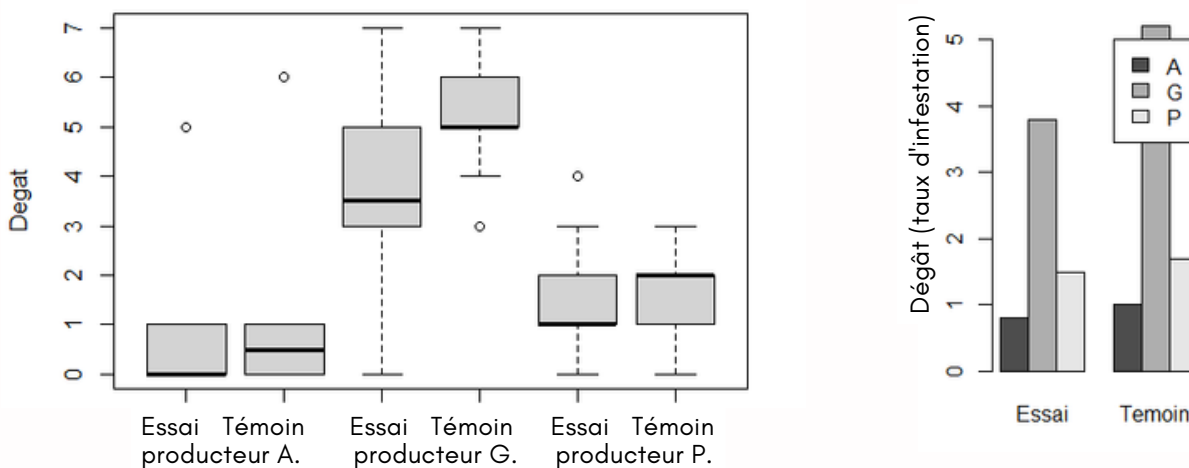
IFT Témoin : **4** soit 192.6 g/ha de matière active
 IFT Push-pull : **0.75** soit 1 g/ha de matière active

Le renouvellement des produits est essentiel à la bonne protection des fruits.



Résultats de l'essai :

Dégâts selon la modalité



Le taux de dégâts est globalement acceptable (<2%) malgré une forte pression du ravageur cette année.

Le Push-Pull est systématiquement aussi efficace que le témoin (phytosanitaire en plein).



Coût de la lutte alternative :

Référence : 410 €/ha pour toute la campagne (SUCCESS 4 + SYNEIS Appât)

Push-Pull : 165 €/ha pour toute la campagne (SYNEIS Appât + Argile)



Temps de travail :

Référence : 1.5 h/ha pour toute la campagne (+ le temps de préparation du matériel)

Push-Pull : 2 h/ha pour toute la campagne (+ préparation et lavage méticuleux des cuves)