

# Rallye météoil

## GAEC des Roches - Rebeuville

22 avril 2021

**a**GRICULTURES  
& TERRITOIRES  
CHAMBRE D'AGRICULTURE  
VOSGES

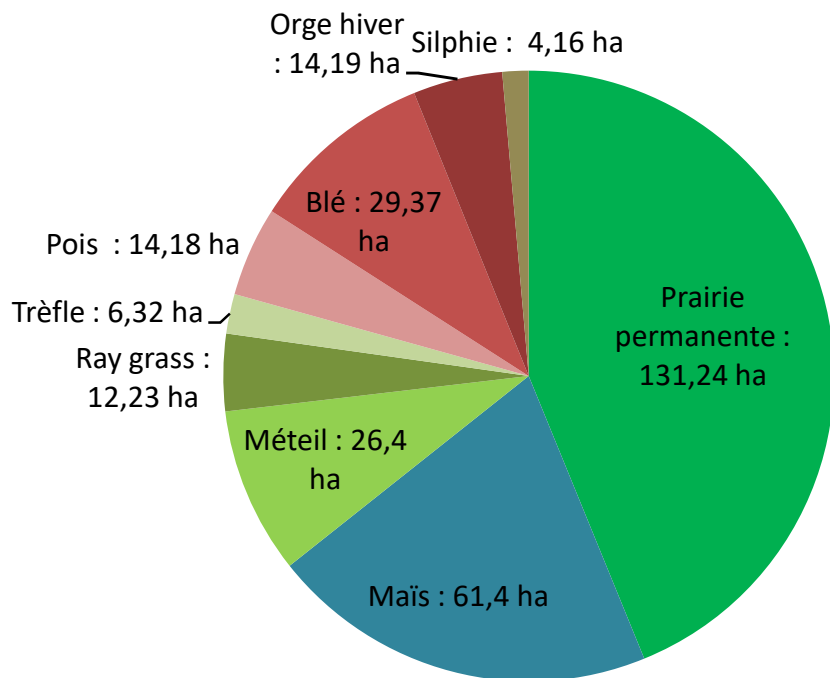
TERRES d'**a**VENIR



# Présentation du GAEC des Roches



## Assolement 2021



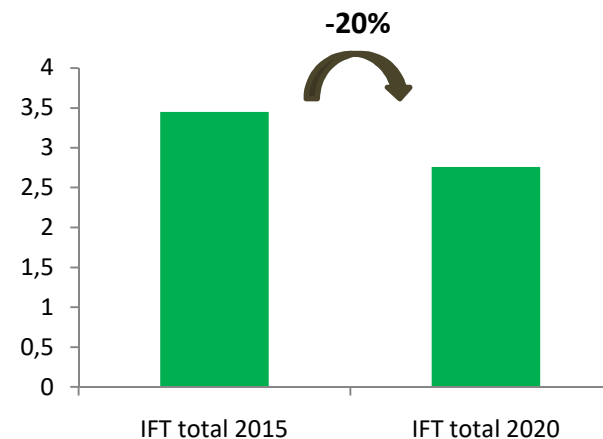
❖ 110 ha de cultures fourragères

❖ 61 ha de cultures de vente

## Membre du groupe DEPHY Ouest 88

Objectif du groupe : réduire les produits phytosanitaires, gagner en autonomie fourragère et améliorer la fertilité des sols

### Introduction de méteils : culture zéro phytos !



Evolution de l'utilisation de produits phytosanitaires

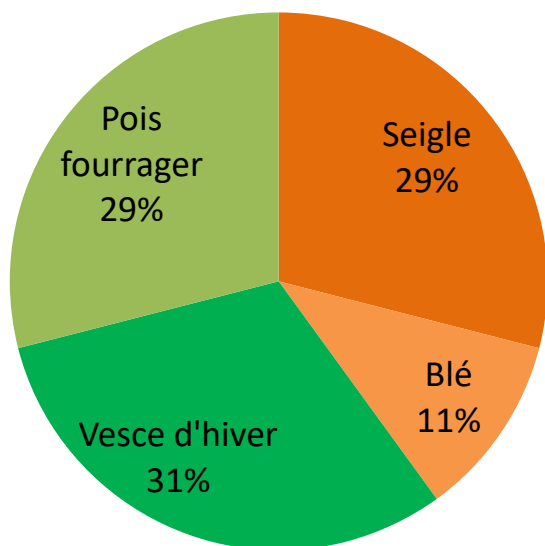
RALLYE TOUR MÉTEILS —



# Présentation du méteil



## Composition



## Itinéraire technique

- ❖ 15/10/20 : Semis
- ❖ 25/03/20 : apport 70 U d'azote + soufre
- ❖ Ensilage au mois de mai

**Rendement 2020 : 8 T de MS/ha**

*Deux densités de semis différentes*

Semis 130 kg/ha	Semis 200 kg/ha
Prédominance des légumineuses	Prédominance des céréales

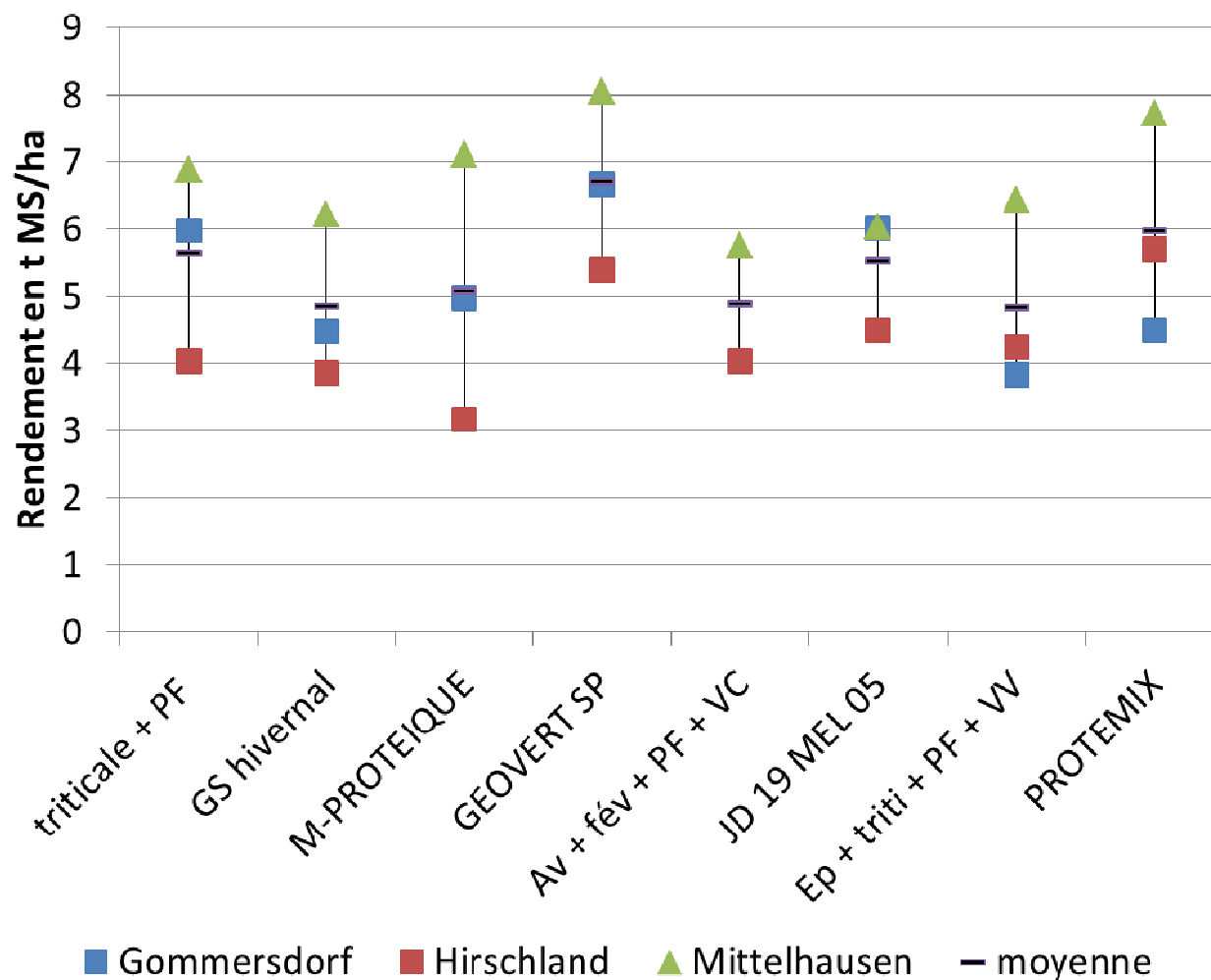
## Coûts de production

Coûts des intrants (référence du GAEC)		
	Méteil 8T d'MS	Maïs 11T d'MS
Semence (€ / ha)	198 pour 130 kg/ha	162
Intrants (€ / ha)	60	179
<b>Total</b>	<b>258</b>	<b>341</b>
Mécanisation + MO ( référence AFPF)		
Semis + intrants (€ / ha)	148	238
Récolte (€ / ha)	278	297
<b>Total</b>	<b>426</b>	<b>535</b>

\* : seigle 1.67 €/kg, blé 0.25 €/kg, vesce 1.9 €/kg, pois 1.74 €/kg

RALLYE TOUR MÉTEILS –

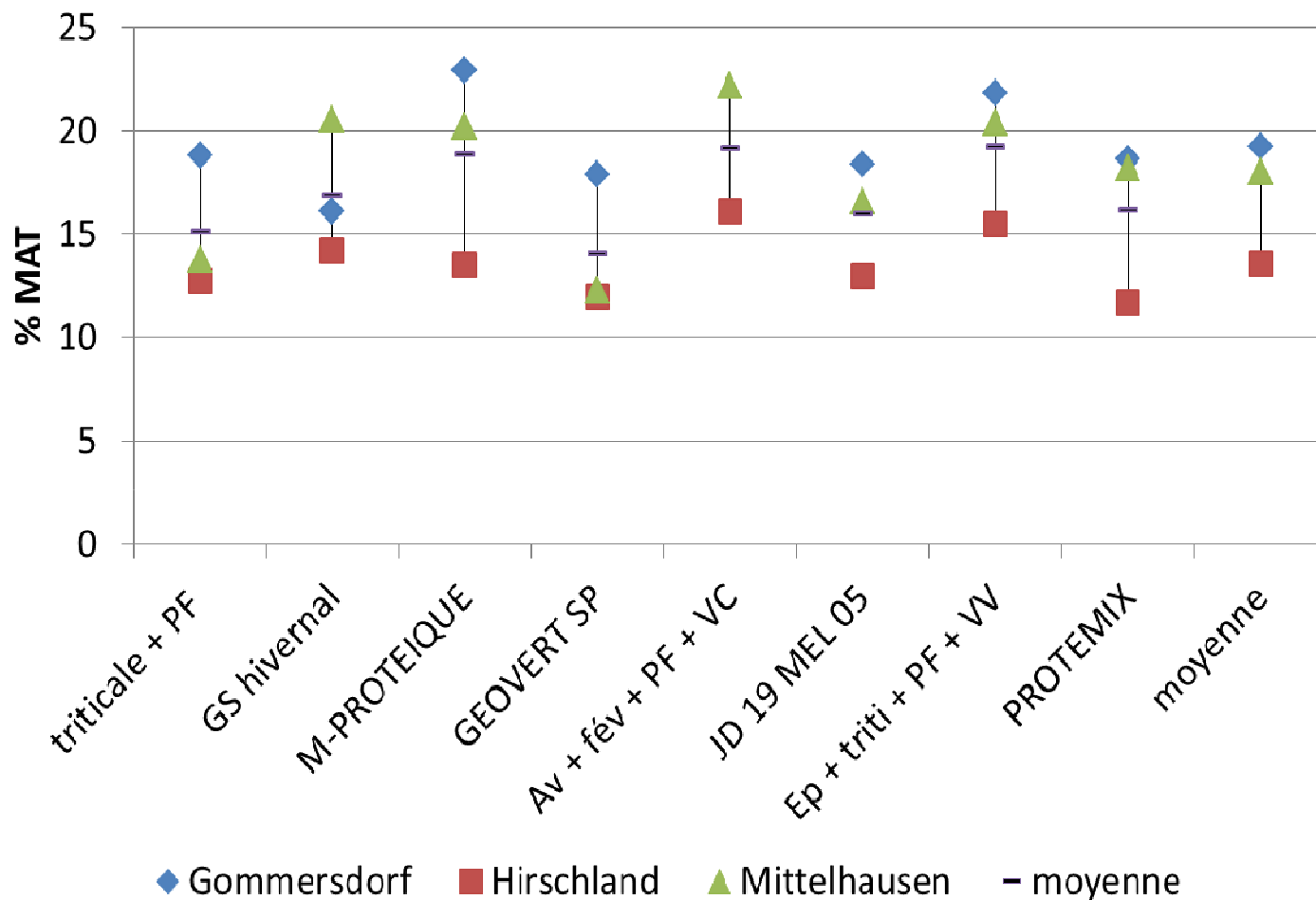
# Quelques repères de valeurs alimentaires – Expé en Alsace



Les rendements  
( CA Alsace)

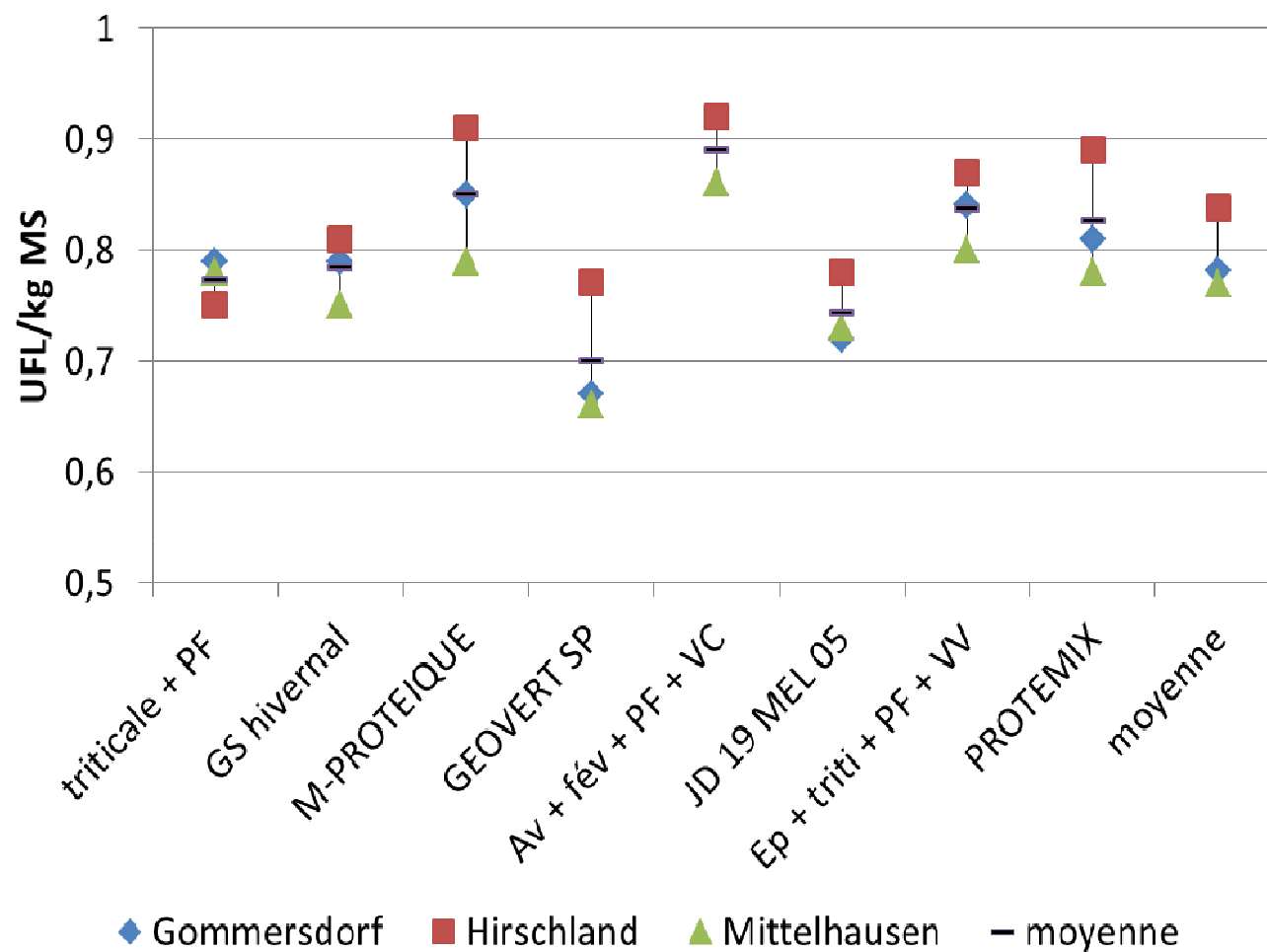
RALLYE TOUR MÉTEILS —

# Quelques repères de valeurs alimentaires – Expé en Alsace



La teneur en MAT  
( CA Alsace)

# Quelques repères de valeurs alimentaires – Expé en Alsace



UFL  
( CA Alsace)

## Quelques repères de valeurs alimentaires – Moyenne Vosges

MS	UFL	MAT	CB	MM	PDIN	PDIE	PDIA
34,32	0,82	13,4	28,0	8,2	79	69	24

Valeurs moyennes sur une quinzaines d'échantillons

Variabilités importantes des valeurs

- Type de mélange,
- Stade de récolte...

Attention à la Densité Energétique DEF (UFL/UEL)