

# FICHE TRAJECTOIRE

**VERS DES SYSTÈMES  
ÉCONOMES EN PRODUITS  
PHYTOSANITAIRES**



©Crédit photo Février

## EARL FÉVRIER

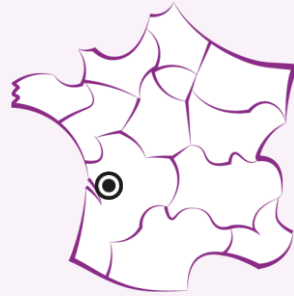
Soucieux de faire toujours mieux

*Emmanuel Février*

VIGNERON

24/01/2023

## LA FERME DEPHY



**Localisation :**  
Macqueville / Charente-Maritime

**Types de productions  
/Appellations :**  
Vins de base distillation  
Cognac, Pineaux  
Vin de table, pétillant, jus de raisin

**Certification/Label :**  
CEC/HVE<sub>3</sub>

**Objectifs de rendement :**  
12 hl d'alcool pur / ha

**Circuit commercial :**  
Négoce en eaux de vie jeunes et  
rassises  
Vente directe

**Autres ateliers :**  
Céréales

**Main d'œuvre :**  
2,7 UMO

**SAU :**  
Total : 54,5 ha  
SAU Vigne : 30 ha  
Système de culture DEPHY: 30 ha

**Spécificité :**  
Type de sol : Groies moyennes et  
Argiles du Pays Bas (sols argilo-  
calcaire sur marne argileuse)  
Vignoble regroupé  
Ecartement des rangs homogènes  
Secteur gélif

## LE SYSTÈME DE CULTURE DEPHY

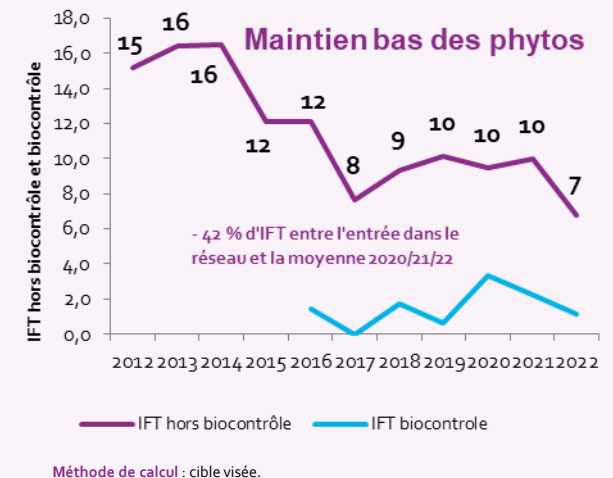
**Cépage :** Ugni blanc  
**Appellation (s) :** AOP Cognac, Pineaux des Charentes  
**Certification/Label :** CEC / HVE<sub>3</sub>  
**Mode de conduite :** Guyot double  
**Densité de la plantation :** 2500 cep/ha (3 m\* 1,20m) et 3600  
cep/ha (2,5 m\* 1m)  
**Agroéquipement :** pulvérisateur confiné, interceps  
**Spécificité :** Cru Fins Bois

## Objectifs et motivations de l'agriculteur

A la tête d'une exploitation modeste, Emmanuel FEVRIER a une grande capacité de réactivité. Il expérimente régulièrement pour aller encore plus loin dans la démarche de la réduction de l'utilisation des produits phytosanitaires.

Membre actif d'un groupe de lutte raisonnée sur sa petite région depuis 1989, Emmanuel a su mettre en place des techniques alternatives car il est préoccupé par le côté environnemental depuis toujours.

Faire parti d'un groupe est essentiel pour lui, afin d'avoir un lieu d'échange, d'informations et de formations.





”

2016 – Faire parti d'un groupe de viticulteurs avec qui partager les mêmes orientations est un véritable atout pour mon exploitation

“



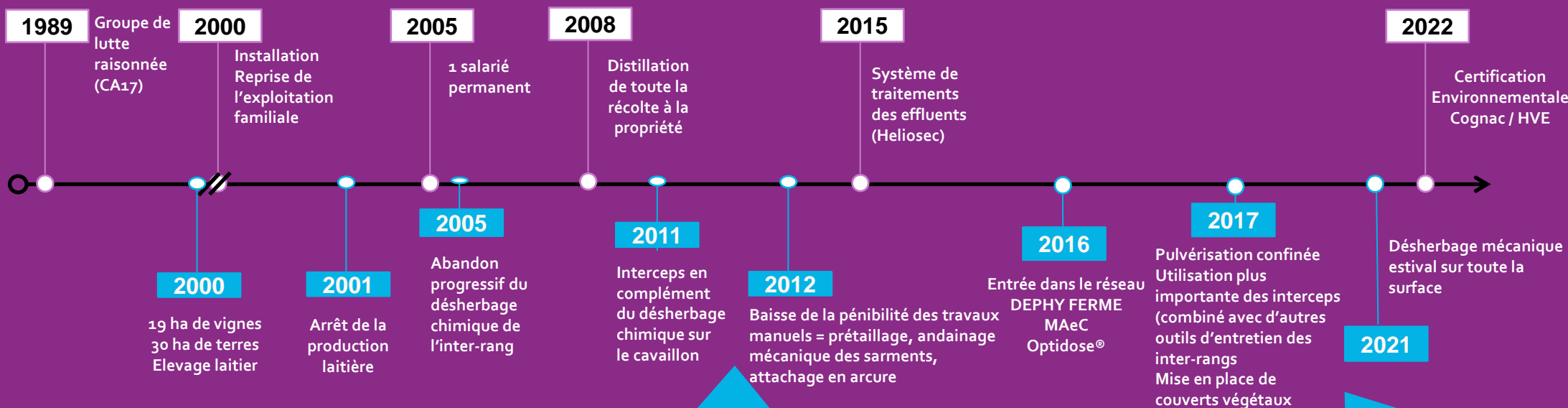
## LA TRAJECTOIRE EN QUELQUES ÉTAPES



”

2022 – La priorité doit être donnée au désherbage mécanique, les travaux manuels doivent intervenir en second plan. La polyvalence dans les outils est nécessaire pour s'adapter aux conditions pédoclimatiques et réussir son désherbage mécanique.

“

**2017**

Évènement/changement au niveau de l'exploitation

**2016**

Évènement/changement agronomique au niveau du système de culture



### Les couverts végétaux

2017- Mise en place de couverts végétaux – semis avant vendanges de différentes espèces avec mélanges graminées / légumineuses / crucifères



### Nouvel OAD : OPTIDOSE®

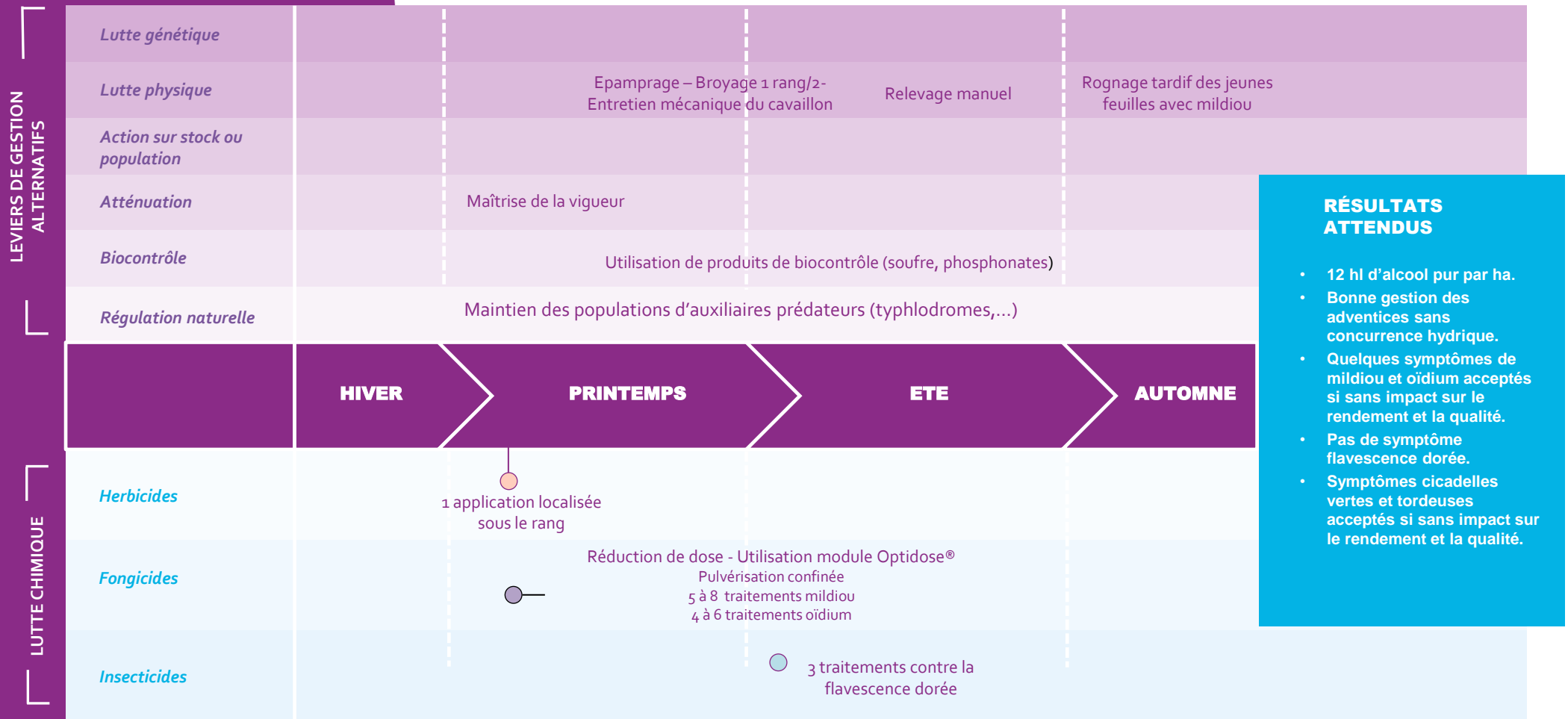
2016 - Adaptation de la dose de produit phytosanitaire selon le risque, le stade phénologique et le volume foliaire de végétation à protéger.- méthode manuelle sous forme d'un tableau simplifié de la version informatique de l'IFV.



# FICHE TRAJECTOIRE

Échelle Système de Culture

## LA STRATÉGIE DE L'AGRICULTEUR POUR LA GESTION DES BIOAGRESSEURS



**RÉSULTATS ATTENDUS**

- 12 hl d'alcool pur par ha.
- Bonne gestion des adventices sans concurrence hydrique.
- Quelques symptômes de mildiou et oidium acceptés si sans impact sur le rendement et la qualité.
- Pas de symptôme flavescence dorée.
- Symptômes cicadelles vertes et tordeuses acceptés si sans impact sur le rendement et la qualité.

**COMMENT LIRE CETTE FRISE ?**

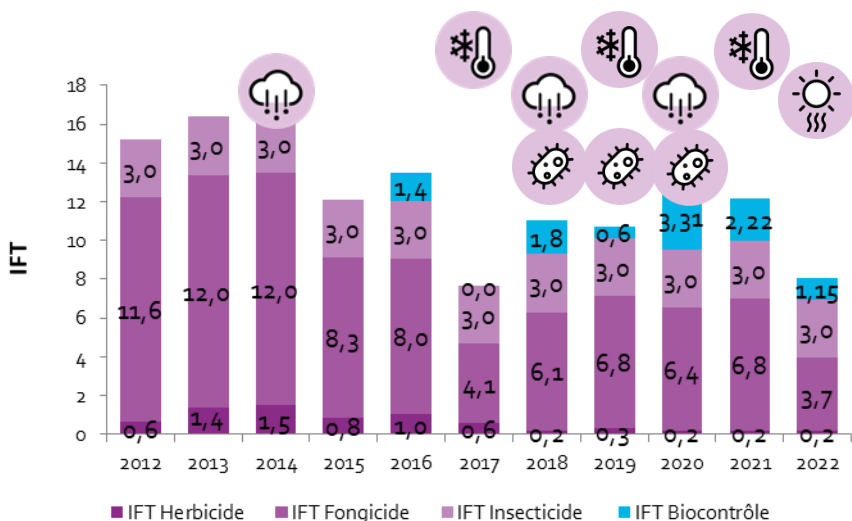
- Cibles adventices
- Cibles maladies
- Cibles ravageurs
- Cibles multiples
- N** Ce qui a changé
- ~~Culture~~ Ce qui a été supprimé
- ..... Non systématique



# FICHE TRAJECTOIRE

Échelle  
Système  
de Culture

## Évolution de l'utilisation des produits phytosanitaires et de biocontrôle



La récurrence et l'alternance des aléas climatiques est effrayante.

La baisse des IFT est particulièrement notable à partir de 2015 avec la mise en place de tous les leviers pour réduire les phytos : efficacité avec les panneaux confinés, Optidose®, substitution avec les produits de biocontrôle et le travail mécanique du cavaillon.

La pression oïdium et black rot en 2018/19/20 a conduit à retravailler le programme phyto et surtout la qualité de pulvérisation.

Le recours au biocontrôle est assez important sur cette exploitation avec notamment l'utilisation du soufre pour palier à la pression oïdium.

## Évaluation de la maîtrise des bioagresseurs (par l'agriculteur et l'ingénieur réseau DEPHY)

	Nom du bioagresseur	Évolution globale	Commentaires
<b>ADVENTICES</b>	Toutes adventices	😊	1 seul herbicide chimique en sortie d'hiver (0,2 IFT) puis entretien mécanique du cavaillon
<b>MALADIES</b>	Mildiou	😊	Observations régulières du témoin non traité. Acceptation de la maladie sans impact sur le rendement et la qualité.
	Oïdium	😐	Meilleure connaissance des parcelles sensibles. Adaptation du programme phyto. Incompréhension des années à forte pression
	Black-rot	😐	2018 1ers impacts sur la récolte Révision de la qualité de pulvérisation Meilleure prise en compte dans le calendrier phyto
	Botrytis	😊	Maladie maîtrisée par une vigueur limitée
<b>RAVAGEURS</b>	Cicadelle verte	😊	Surveillance des populations par comptages
	Tordeuse de la grappe	😊	Surveillance des populations par piégeage et comptages
	Cicadelle de la Flavescence dorée	😊	Traitements obligatoires dans le cadre du PLO et prospection

\* « traitement obligatoire » flavescence dorée : 3



Bien maîtrisé



Moyennement maîtrisé



Mal maîtrisé



# FICHE TRAJECTOIRE



Échelle  
Système  
de Culture

## INDICATEURS DE DURABILITÉ

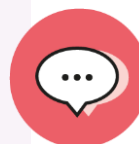
Performances économiques	État initial (2013/2015)	État actuel (2022)
Charges de main d'œuvre (€/ha)	1653	1594
Charges de mécanisation réelles (€/ha)	868	962
Charges d'intrants (€/ha) (charges opérationnelles standardisées millésimées)	289	212
Temps d'utilisation du matériel (h/ha)	12,1	11,2
Rendement moyen (hl/ha)	118	115



### Commentaires.

La transition agro-écologique s'accompagne d'une augmentation des charges de mécanisation.  
Le rendement moyen est maintenu.

Performances environnementales	État initial (2013/15)	État actuel (2022)
IFT hors biocontrôle	15	6,89
IFT de référence (bassin viticole)	18,11	18,11
Quantité de cuivre appliquée (kg/ha)	1,3	0,345
Quantité matières actives toxiques pour l'environnement (kg/ha)	7,6	2
Gestion de l'enherbement	Enherbement permanent 1rang/2	Enherbement permanent 1 rang / 2 Enherbement semé 1 rang / 2 (engrais verts)
Consommation de carburant (l/ha)	159	136



### Commentaires.

Les indicateurs de performances environnementales sont au vert.

Performances sociales	État initial 2013/15)	État actuel (2022)
Emploi de main d'œuvre	2,7 UMO	2,7 UMO
Quantité matières actives toxiques pour l'utilisateur (kg/ha)	5,3	0,9
Temps de travail manuel (h/ha)	119,5	99,4



### Commentaires

La main d'œuvre présente sur l'exploitation est restée stable depuis le départ. Le temps de travail manuel a diminué en raison de l'amélioration des débits de chantier sur la taille, le tirage des bois et les travaux en verts.  
Ses économies ont permis de compenser le temps de travail supplémentaire lié à l'entretien mécanique du cavaillon.



Pour des précisions méthodologiques sur les indicateurs ci-dessus, cliquez sur ce lien : [https://opera-connaissances.chambres-agriculture.fr/doc\\_num.php?explnum\\_id=158489](https://opera-connaissances.chambres-agriculture.fr/doc_num.php?explnum_id=158489)



# FICHE TRAJECTOIRE



@Crédit photo Fevrier

## REGARDS CROISÉS

### L'agriculteur

Emmanuel FEVRIER

#### En quoi le groupe et l'accompagnement DEPHY vous ont-ils permis de progresser ?

« Pour chercher à faire ce qui est le plus vertueux pour la plante et l'environnement, il faut nécessairement être bien accompagné techniquement et confronter ses méthodes de travail avec des viticulteurs œuvrant dans la même démarche. J'apprécie l'animation de ce groupe DEPHY de la chambre d'agriculture tant par les apports techniques que les cotés conviviaux organisés qui permettent des échanges entre vigneron passionnés. »

#### Quelles sont vos perspectives pour continuer à améliorer votre système ? Quels conseils donneriez-vous aux autres agriculteurs ?

« Pour améliorer encore le système, il est nécessaire de passer du temps dans son vignoble, observer et adapter la lutte. Etre entouré de personnels compétents et investis est une clé de réussite.

Un conseil ? Adhérer et participer aux réunions de groupe organisées par la chambre d'agriculture. Vous y apprendrez beaucoup et surtout vous verrez que vous n'êtes pas les seuls à vous poser les questions, à avancer, à tester de nouvelles techniques pour toujours utiliser juste ce qu'il faut au moment où cela est nécessaire. »

### L'ingénieur réseau DEPHY

Laetitia CAILLAUD, CIA 1779

#### En quoi la trajectoire de ce système a-t-elle enrichi le groupe DEPHY FERME ?

« Emmanuel est un vigneron passionné et totalement impliqué dans la démarche de réduction des intrants phytosanitaires. Il aime recevoir et communiquer sur ses actions. Aussi, le groupe Ferme a pu se réunir chez Emmanuel à plusieurs reprises pour découvrir les différents leviers utilisés (pulvérisation confinée...).

Une centaine de professionnels a pu assister à une journée de démonstration de différents matériels d'entretien mécanique du cavaillon dès 2017 quand cette opération est devenue un tournant phare sur l'exploitation.

Enfin, la vente directe lui permet de communiquer auprès du consommateur sur le métier de vigneron, son plaisir à œuvrer pour satisfaire les papilles tout en respectant au mieux l'environnement. »

Retrouvez d'autres fiches trajectoires et toutes nos productions sur :

[www.ecophytopic.fr](http://www.ecophytopic.fr)

Action du plan Ecophyto piloté par les ministères en charge de l'agriculture, de l'écologie, de la santé et de la recherche, avec l'appui technique et financier de l'Office français de la biodiversité.



#### PRINCIPALES RÉUSSITES

- Réduction des phytos et notamment des herbicides avec la mise en place de l'entretien mécanique du cavaillon
- Meilleure qualité de pulvérisation
- Diminution des CMR2
- Couverts végétaux



#### PRINCIPAUX FREINS

- Pression Oïdium et Black rot
- Besoins importants du marché du vignoble Cognaçais qui limitent la prise de risque
- Main d'œuvre qualifiée difficile à trouver