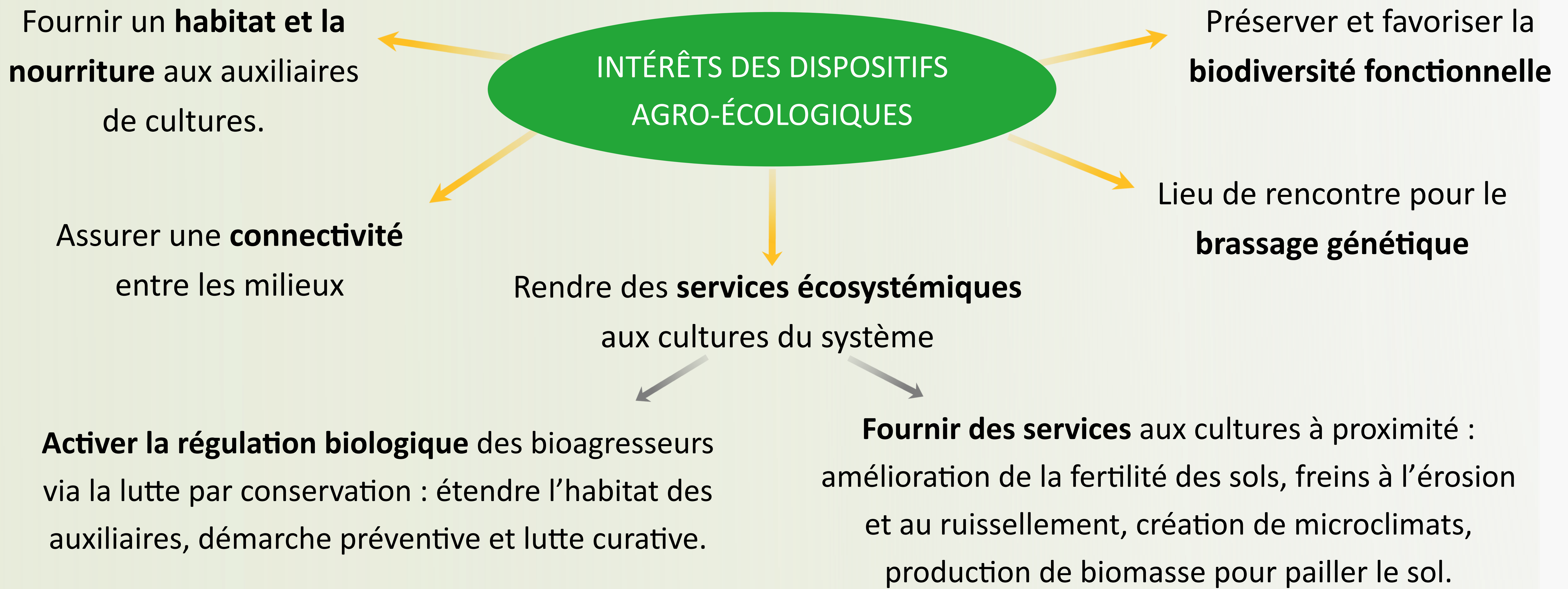


L'aménagement des parcelles doit permettre de créer des agroécosystèmes équilibrés afin de **protéger ou renforcer la faune et la flore utiles à la régulation des bioagresseurs**. L'insertion de dispositifs agro-écologiques est un levier présent dans les systèmes du projet STOP et constituent des **habitats semi-naturels situés à proximité des zones cultivées**.



### UNE DIVERSITÉ DE DISPOSITIFS IMPLANTÉS

#### BANDES FLEURIES

- Mélanges d'espèces fleuries annuelles ou vivaces
- Bandes adjacentes aux zones cultivées
- Choix des espèces en fonction des spécificités du système, des objectifs souhaités et des conditions pédoclimatiques

Ex : œillets d'inde, soucis, bourrache

#### PLANTES AROMATIQUES

- Choix des espèces pour leur richesse en composés volatils
- Utilisation pour leur effet push-pull
- Intégrations dans les bandes fleuries ou zones fruitières, le long des zones maraîchères
- Utilisation comme paillage pour certaines

Ex : basilic, coriandre, aneth, lavande, romarin, citronnelle, vétiver

#### HAIES

- Mélanges d'espèces indigènes et/ou endémiques et mellifères
- Espèces à floraison variable pour une alimentation des auxiliaires en continue sur l'année
- Hébergement d'oiseaux et d'auxiliaires
- Brise vent et brise vue, limitation de l'érosion

#### COUVERTS VÉGÉTAUX

- Semis sur planche maraîchère pour améliorer la texture des sols, leur fertilité et les assainir
- Couvert permanent sous les vergers pour fixer l'azote, limiter l'érosion et apporter de la diversification

Ex : luzerne, trèfle, gesse

### RÉALISATION DE 3 SUIVIS DE BIODIVERSITÉ

#### DES SUIVIS POUR...

- ...identifier des clés de compréhension sur l'influence des dispositifs sur la régulation des ravageurs
- ...caractériser l'évolution de la biodiversité, sa composition et sa dynamique dans le temps

- 1 Suivi bimensuel** : évaluer la présence et l'abondance des ravageurs et auxiliaires
- 2 Suivi précis des populations de pucerons** sur cultures sensibles
- 3 Piégeage à l'aide de pièges à cornet unidirectionnel** : identifier les déplacements d'auxiliaires et de ravageurs entre les cultures