

## POUR LA TRANSITION DES SYSTÈMES DE PRODUCTION HORTICOLES TROPICAUX ACTUELS VERS DES SYSTÈMES AGRO-ÉCOLOGIQUES N'AYANT PLUS RECOURS AUX PESTICIDES DE SYNTHÈSE !

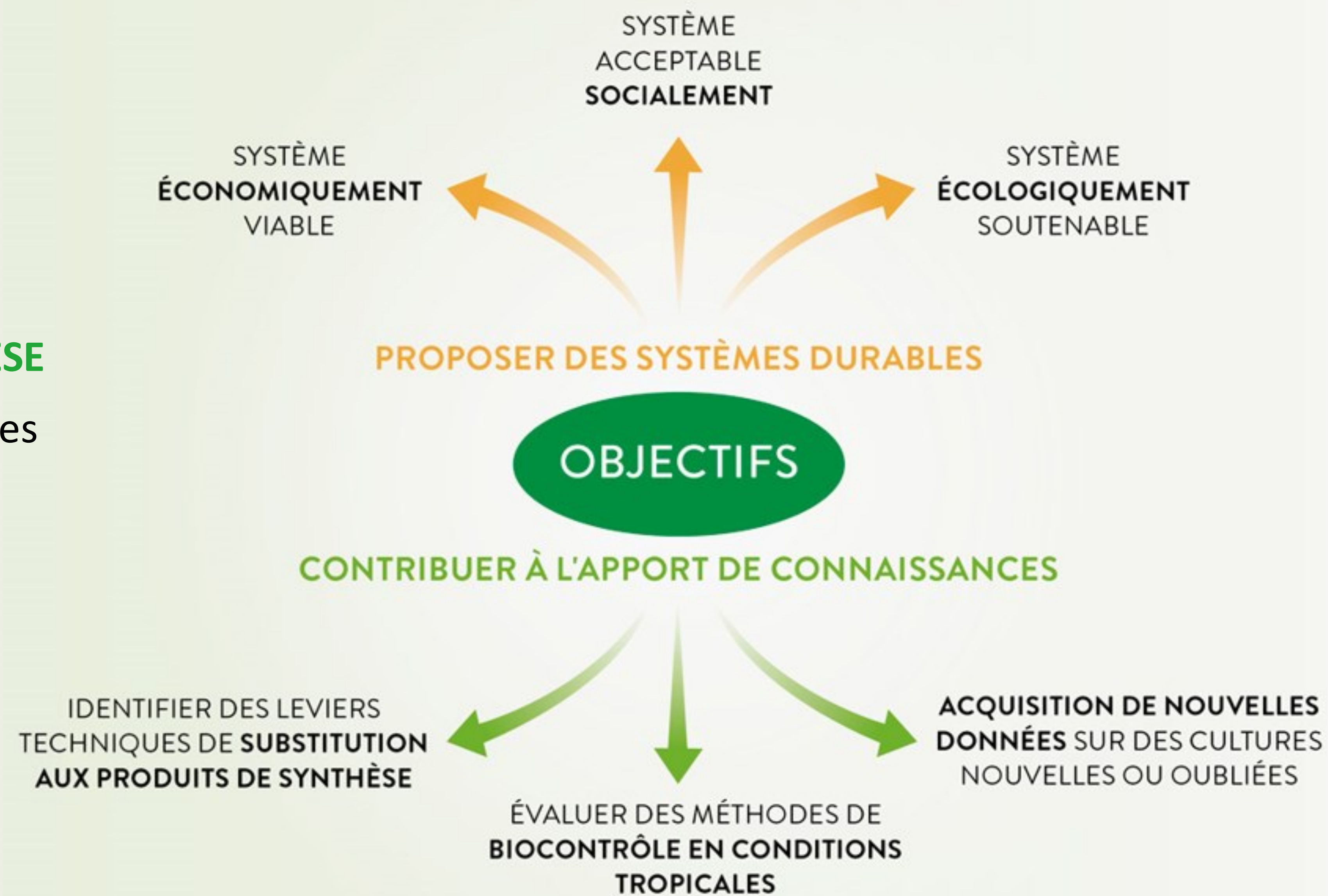
Le projet STOP, d'une durée de 6 ans (2018-2024), appartient au réseau DEPHY EXPE du plan Ecophyto. **Trois systèmes de culture innovants sont testés** incluant des productions d'intérêts économique et encore peu cultivées ou oubliées sur le territoire.

### DES SYSTÈMES DE CULTURE MULTI-ESPÈCES

- Des **cultures fruitières**, pérennes ou semi-pérennes
- Des **cultures maraîchères**
- Des **plantes aromatiques**

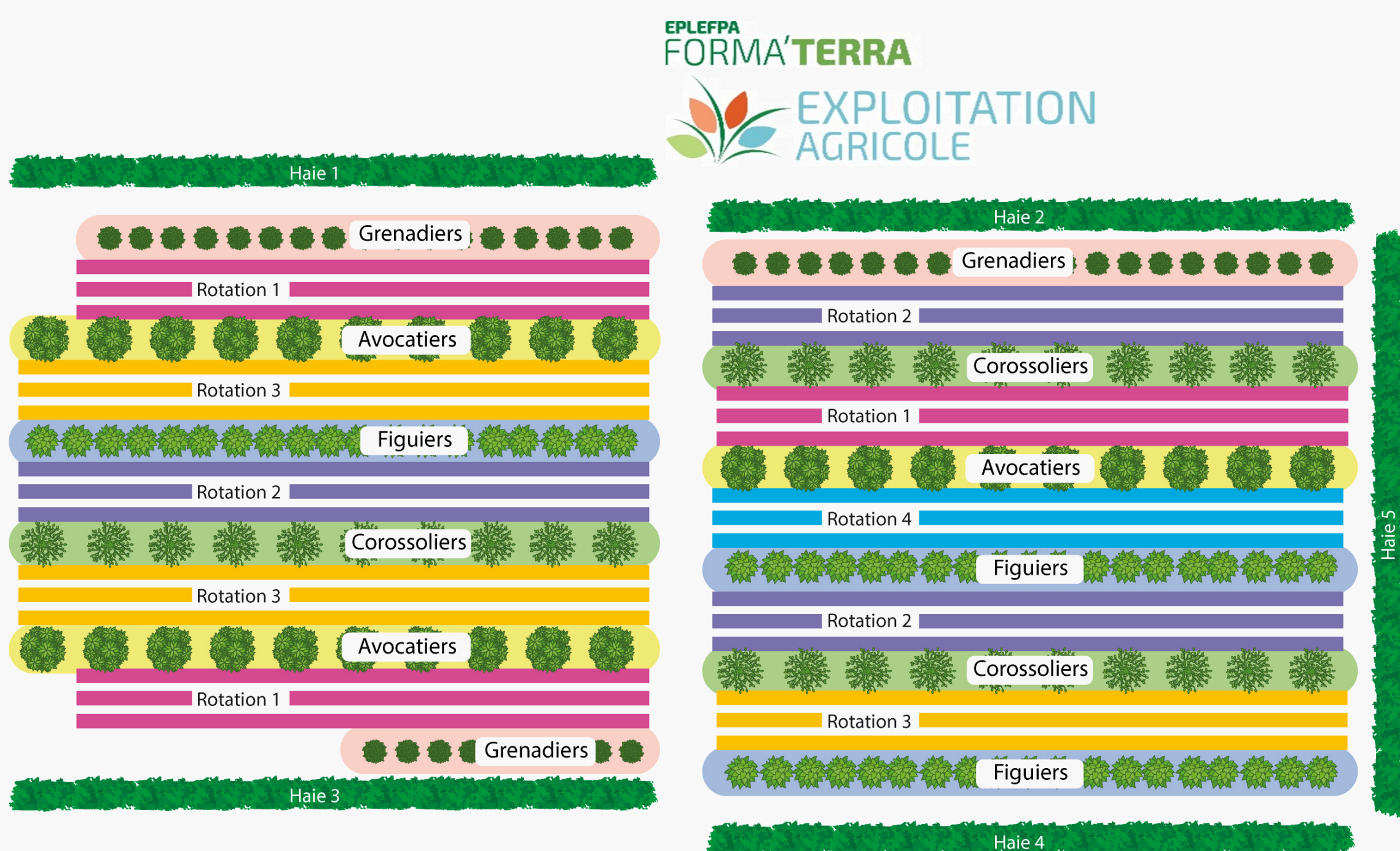
### LES LEVIERS POUR ATTEINDRE LE ZÉRO PESTICIDE DE SYNTHÈSE

- **Prophylaxie** : variétés résistantes ou tolérantes, rotation des cultures
- **Insertion de dispositifs agro-écologiques**
- **Utilisation de produits** de biocontrôle et/ou utilisables en agriculture biologique
- **Méthode de lutte physique**
- **Lutte biologique** inondative



### 3 SITES, 3 SYSTÈMES DE CULTURE

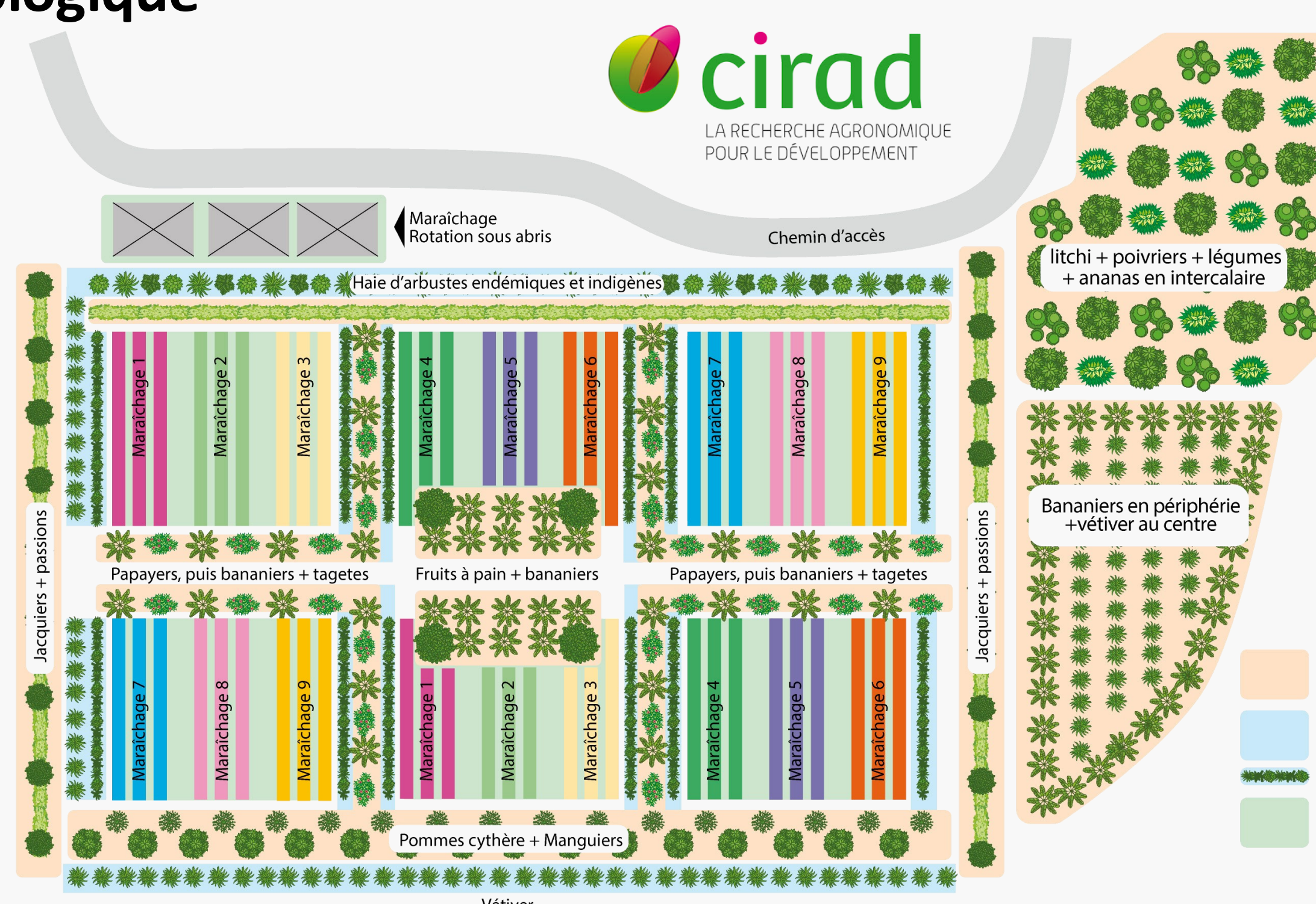
Les systèmes de culture ont été conçus avec un collectif de producteurs, techniciens, expérimentateurs et chercheurs lors de journées de co-conception. Les espèces à cultiver, leurs associations dans le temps et dans l'espace, l'implantation de dispositifs agro-écologiques et autres éléments de structures et de protection des cultures ont été discutés à ces occasions.



- **Localisation** : Saint-Paul, Sans Souci
- **4 500 m<sup>2</sup>** : Espèces fruitières en rang avec îlots de maraîchage
- Conduit en **agriculture biologique**



- **Localisation** : Saint-Pierre, Bassin Martin
- **4 500 m<sup>2</sup>** dont 3000 m<sup>2</sup> de cultures fruitières et 600 m<sup>2</sup> de cultures maraîchères
- Intégration d'un **atelier volailles**



- **Localisation** : Saint-Pierre, Bassin Plat
- **8 000 m<sup>2</sup>** : zone à dominante maraîchère, zone de cultures fruitières avec maraîchage en inter-rang, maraîchage sous abris mobiles

