

# Résumé des méthodes

	Période	1a	1b	2	3	4	5
<b>Œufs d'Ephestia</b>							
<b>Soufre</b>							
<b>Biostimulant anti-Botrytis</b>							
<b>Biostimulant anti-mildiou</b>							
<b>Fongicide microbien</b>							
<b>Insecticide de Biocontrôle</b>							
<b>Cuivre</b>							
<b>Macro-organismes (Macrolophus)</b>							
<b>Lutte pneumatique</b>							
<b>Piégeage</b>							
<b>Insecticide de Biocontrôle (huile essentielle)</b>							
<b>Fongicide anti-Oidium</b>							
<b>Insecticide neurotoxique (ex Indoxacarbe)</b>							
<b>Insecticide (Spiromesifen...)</b>							
<b>Fongicide anti-Mildiou</b>							
<b>Fongicide anti-Botrytis</b>							
<b>Insecticide (Ex Pyréthrinoides)</b>							
<b>Insecticide de Biocontrôle (Bt)</b>							
<b>Observation</b>							
<b>Filets Anti-insect</b>							
<b>Management écologique</b>							
<b>Plante résistante</b>							
<b>Prophylaxie</b>							
<b>Confusion sexuelle</b>							
<b>Bonnes pratiques</b>							
<b>Insecticide (Spinosad)</b>							
<b>Plante compagne</b>							
<b>Œufs d'Ephestia et pollen</b>							
<b>Eliciteur de défense de plantes</b>							
<b>Eclaircissage des feuilles</b>							

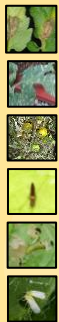
# Résumé des méthodes

 <p><b>Tuta absoluta</b> <i>vaporariorum</i></p> <p>Macro-organismes (Macrolophus) Œufs d'Ephestia Géus d'Ephestia Piégeage Filets à insectes Eclaircissage des feuilles Prophylaxie Observation Insecticide de Biocontrôle Insecticide (Ex Pyréthrinoides) Plante auxiliaire Insecticide (Spiromesifen...) Lutte pneumatique Management écologique Macro-organismes (Macrolophus) Œufs d'Ephestia et pollen Piégeage Filets à insectes Eclaircissage des feuilles Prophylaxie Observation Insecticide (Spinosad) Confusion sexuelle Insecticide de Biocontrôle (Bt) Insecticide neurotoxique (ex Indoxacarbe) Management écologique</p>	 <p><b>Thrips tabaci</b></p> <p>Macro-organismes (Macrolophus) Œufs d'Ephestia Géus d'Ephestia et pollen Prophylaxie Observation Insecticide de Biocontrôle (Huile essentielle) Insecticide (Spinosad) Insecticide (Ex Pyréthrinoides) Management écologique Bonnes pratiques Plantes résistantes Prophylaxie Plantes résistantes Observation Fongicide anti-Cladoporose / anti-Mildiou Cuivre Biostimulant anti-mildiou Plantes résistantes Prophylaxie Observation Soufre Fongicide anti-Oidium Eliciteurs de défense des plantes Biostimulant anti-mildiou Bonnes pratiques Eclaircissage des feuilles Prophylaxie Observation Fongicide anti-Botrytis Fongicide microbien (Gliocladium)</p>
 <p><b>Leveillula taurica</b></p> <p>Macro-organismes (Macrolophus) Œufs d'Ephestia Piégeage Filets à insectes Eclaircissage des feuilles Prophylaxie Observation Insecticide (Spinosad) Confusion sexuelle Insecticide de Biocontrôle (Bt) Insecticide neurotoxique (ex Indoxacarbe) Management écologique</p>	 <p><b>Botrytis cinerea</b></p> <p>Macro-organismes (Macrolophus) Œufs d'Ephestia Géus d'Ephestia et pollen Prophylaxie Observation Fongicide anti-Botrytis Fongicide microbien (Gliocladium)</p>

# Cartes météo

Période






1 2 3 4 5



Condition climatique	1	2	3	4	5
	33%	33%	28%	33%	28%
	16%	16%	28%	33%	28%
	16%	16%	14%	0%	0%
	0%	0%	14%	16%	28%
	33%	33%	14%	16%	14%

Probabilité de tirage

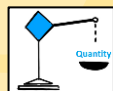
Impact de la météo sur les bioagresseurs

Impact de la météo sur les bioagresseurs	1	2	3	4	5
	+0	+0	+0	+1	+4
	+3	+4	+4	-1	-1
	-1	-1	-1	+0	+2
	+4	+4	+4	+4	+3
	+2	-1	-1	+2	+2

# Nombre de cartes météo par période

Condition climatique	Période				
	1	2	3	4	5
Nuageux	2	2	2	2	2
Sec et chaud	1	1	2	2	2
Sec et froid	1	1	1	0	0
Humide et froid	2	2	1	1	1
Humide et chaud	0	0	1	1	2

# Détermination des pertes de qualité et de quantité



**Qualité** : Cumul de points en fonction de l'échelle

- *Trialeurodes vaporariorum*
- *Tuta absoluta*
- *Thrips tabaci*
- *Phytophthora infestans*
- *Leveillula taurica*
- *Botrytis cinerea*

**Quantité** : Cumul de points en fonction de l'échelle

- *Trialeurodes vaporariorum*
- *Phytophthora infestans*
- *Leveillula taurica*



**Score final**

= Accumulation de points

$$= 3x \text{  + 3x \text{  + 2x \text{ $$

$$- 2x \text{  - 1x \text{  - 1x \text{ $$

# EUCLID

Europe China Lever for IPM Demonstration

