



4



3

Macro-organismes (Macrolophus)



Trialeurodes vaporariorum
Tuta absoluta
Thrips tabaci

Ne peut pas être utilisé en même temps que certaines autres méthodes, ou lorsqu'il fait froid.



Effet préventif - 1



Effet curatif - 3

Tox



0

Res



0

Eco



0

Aux



0



Période: 1a + 2-5



EUCLID

Europe China Lever for IPM Demonstration



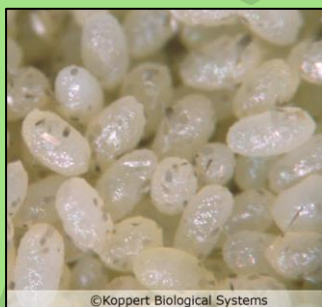


2



1

Nourriture pour macro-organismes (Œufs d'Ephestia)



©Koppert Biological Systems



Trialeurodes vaporariorum

Tuta absoluta

Thrips tabaci

A combiner avec l'utilisation de *Macrolophus*.



Effet préventif

- 1

En période 3



Effet curatif

- 3

En période 2

Tox



0

Res



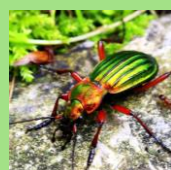
0

Eco



0

Aux



0



Période : 1a



EUCLID

Europe China Lever for IPM Demonstration





2



1

Nourriture pour macro-organismes (Oeufs d'Ephestia et pollen)



Trialeurodes vaporariorum
Tuta absoluta
Thrips tabaci

A combiner avec l'utilisation de *Macrolophus*.



Effet préventif

- 1

En période 5



Effet curatif

- 3

En période 4

Tox



0

Res



0

Eco



0

Aux



0



Période : 3



EUCLID

Europe China Lever for IPM Demonstration





3



2

Insecticide de Biocontrôle (Lecanicillium et Isaria)



*Trialeurodes
vaporariorum*



Effet préventif

- 3



Effet curatif

0

Tox



0

Res



0

Eco



0

Aux



0



Période : 1a, 2-4



EUCLID

Europe China Lever for IPM Demonstration





3



2

Insecticide de Biocontrôle (huile essentielle)



Thrips tabaci



Effet préventif

0



Effet curatif

-3

Tox



2

Res



0

Eco



2

Aux



-2



Période : 1a, 2-5



EUCLID

Europe China Lever for IPM Demonstration





3



2

Insecticide (Spinosad)



Tuta absoluta
Thrips tabaci

Maximum 2 traitements/cycle.
Incompatible avec l'utilisation de
Macrolophus.



Effet préventif

0



Effet curatif

-3

Tox



0

Res



0

Eco



1

Aux



-1



Période : 2-5



EUCLID

Europe China Lever for IPM Demonstration



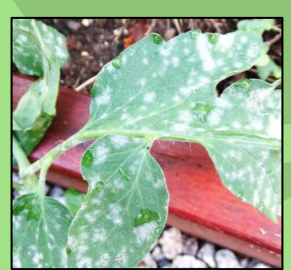


Soufre



Leveillula taurica

Coût en temps et argent x2 si la météo est pluvieuse ou humide. Incompatible avec l'utilisation de Macrolophus.



Effet préventif -2



Effet curatif 0

Tox

2

Res

0

Eco

2

Aux

-3



Période : 1a, 2-4



EUCLID

Europe China Lever for IPM Demonstration





3



2

Stimulateur de défense des plantes (*Bacillus*, COS-OGA)



Leveillula taurica



Effet préventif

-2



Effet curatif

0

Tox



0

Res



0

Eco



0

Aux



0



Période : 3-4



EUCLID

Europe China Lever for IPM Demonstration





3



3

Confusion sexuelle



Tuta absoluta

L'effet préventif est répété à chaque période.



Effet préventif

-3



Effet curatif

0

Tox



0

Res



0

Eco



0

Aux



0



Période : 2



EUCLID

Europe China Lever for IPM Demonstration



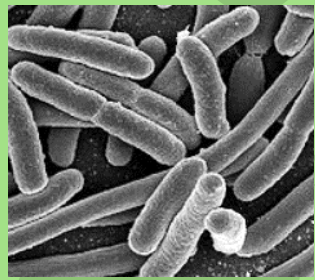


3



2

Insecticide de biocontrôle (Bt)



Tuta absoluta

Maximum 2 traitements/cycle.



Effet préventif

0



Effet curatif

-4

Tox



0

Res



0

Eco



2

Aux



0



Période : 1a, 2-5



EUCLID

Europe China Lever for IPM Demonstration





3



2

Fongicide microbien (*Gliocladium*)



Botrytis cinerea

Maximum 2 traitements/cycle.



Effet préventif

0



Effet curatif

-2

Tox



0

Res



0

Eco



1

Aux



0



Période : 1a, 2-4



EUCLID

Europe China Lever for IPM Demonstration





3(+1)



2

Biostimulant anti-mildious



Phytophthora infestans
Leveillula taurica

Coût + 1 pour les deux bioagresseurs.



Effet préventif

-3



Effet curatif

0

Tox



0

Res



0

Eco



0

Aux



0



Période : 1a, 2-4



EUCLID

Europe China Lever for IPM Demonstration

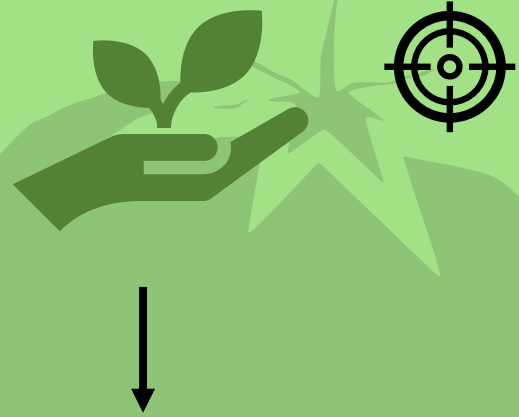


3



2

Biostimulant anti-Botrytis



Botrytis cinerea



Effet préventif

-3



Effet curatif

0

Tox



0

Res



0

Eco



0

Aux



0



Période : 1a, 2-4



EUCLID

Europe China Lever for IPM Demonstration



2



3

Lutte pneumatique



Trialeurodes vaporariorum

Incompatible avec l'utilisation de *Macrolophus*.



Effet préventif

0



Effet curatif

- 2

Tox



0

Res



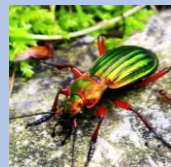
0

Eco



1

Aux



-1



Période : 1a + 2-5



EUCLID

Europe China Lever for IPM Demonstration





2(+2)



4

Piégeage



Trialeurodes vaporariorum
Tuta absoluta



Coût + 1 pour les deux bioagresseurs.



Effet préventif - 2



Effet curatif - 2

Tox



0

Res



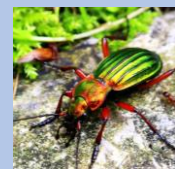
0

Eco



0

Aux



0



Période : 1a + 2-5



EUCLID

Europe China Lever for IPM Demonstration





Bonnes pratiques de terrain

(aération, irrigation, fertilisation, surveillance...)



Phytophthora infestans
Botrytis cinerea



Effet préventif

- 1



Effet curatif

0

Tox



0

Res



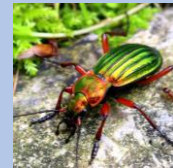
0

Eco



0

Aux



0



Période : 2-4



EUCLID

Europe China Lever for IPM Demonstration





4



0

Plantes résistantes



Phytophthora infestans
Leveillula taurica

Choisir d'un des deux bioagresseurs.
L'effet préventif est répété à chaque période.



Effet préventif

- 2



Effet curatif

0

Tox



0

Res



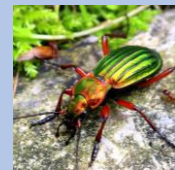
0

Eco



0

Aux



0



Période : 1b



EUCLID

Europe China Lever for IPM Demonstration





Filets anti - insects



Trialeurodes vaporariorum
Tuta absoluta

L'effet préventif est répété à chaque période.



Effet préventif - 1



Effet curatif 0

Tox



0

Res



0

Eco



0

Aux



0



Période : 1, 2



EUCLID

Europe China Lever for IPM Demonstration



1



4

Eclaircissage des feuilles



Trialeurodes vaporariorum
Tuta absoluta
Botrytis cinerea



Effet préventif

0



Effet curatif

-2

Tox



0

Res



0

Eco



0

Aux



0



Période : 3-5



EUCLID

Europe China Lever for IPM Demonstration





2



3

Prophylaxie

(rotation, fertilisation, nettoyage, désinfection, interculture, germination)



- Trialeurodes vaporariorum*
- Tuta absoluta*
- Thrips tabaci*
- Phytophthora infestans*
- Leveillula taurica*
- Botrytis cinerea*



Effet préventif

-2



Effet curatif

0

Tox



0

Res



0

Eco



0

Aux



0



Période : 1b



EUCLID

Europe China Lever for IPM Demonstration



3

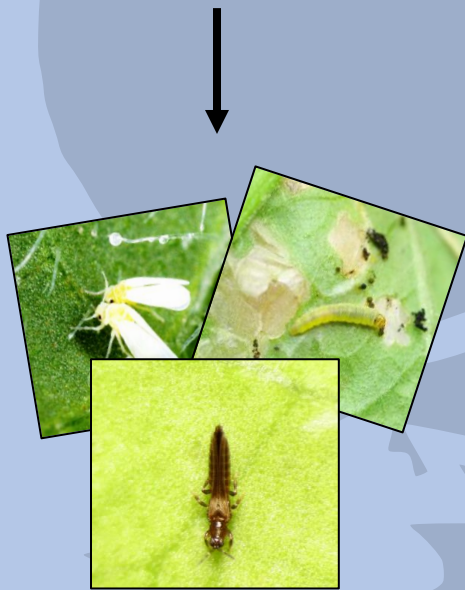


5

Management écologique (Bordures de champs)



Trialeurodes vaporariorum
Tuta absoluta
Thrips tabaci



Effet préventif

- Période 1 -2
- Période 2 -2
- Période 3 -1
- Période 4 -1



Effet curatif 0

Tox



0

Res



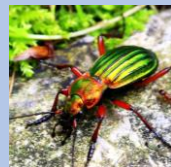
0

Eco



-1

Aux



+1

A chaque période



Période : 1b, 2



EUCLID

Europe China Lever for IPM Demonstration



1



1

Observation



Trialeurodes vaporariorum

Tuta absoluta

Thrips tabaci

Phytophthora infestans

Leveillula taurica

Botrytis cinerea



A combiner avec l'utilisation d'un pesticide
ou d'une méthode de biocontrôle.



Effet préventif

-1

Si la méthode a un effet
préventif



Effet curatif

0

Tox



-1

Res



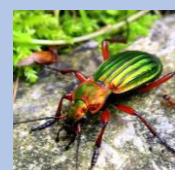
-1

Eco



-1

Aux



1



Période : 1-5



EUCLID

Europe China Lever for IPM Demonstration





1



3

Plantes compagnes



Trialeurodes vaporariorum



Effet préventif

-2



Effet curatif

0

Tox



0

Res



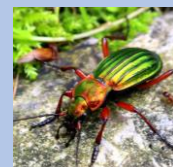
0

Eco



0

Aux



2



Période : 2-4



EUCLID

Europe China Lever for IPM Demonstration





Insecticide ***(Ex Pyréthrinoïdes)***



Trialeurodes vaporariorum
Thrips tabaci

Maximum 2 traitements/cycle.

Incompatible avec l'utilisation de Macrolophus.
Coût en temps et argent x2 si la météo est pluvieuse ou humide.



Effet préventif 0



Effet curatif -4

Tox



4

Res



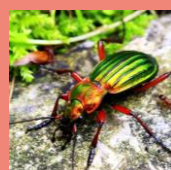
0

Eco



4

Aux



-4



Période : 1a, 2-5



EUCLID

Europe China Lever for IPM Demonstration





Fongicide anti-Botrytis



Botrytis cinerea

Maximum 2 traitements/cycle.
Résidus x2 en période 4 et 5.



Effet préventif

0



Effet curatif

- 4

Tox



3

Res



4

Eco



2

Aux



-2



Période : 1a, 2-5



EUCLID

Europe China Lever for IPM Demonstration





Fongicide anti-Oïdium



Leveillula taurica

Maximum 2 traitements/cycle.
Résidus x2 en période 4 et 5.



Effet préventif - 1



Effet curatif - 4

Tox



2

Res



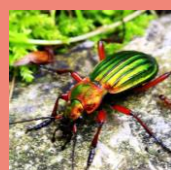
2

Eco



2

Aux



-2



Période : 1a, 2-5



EUCLID

Europe China Lever for IPM Demonstration





Fongicide anti-Cladosporiose / anti-Mildew



Phytophthora infestans
Leveillula taurica

Maximum 2 traitements/cycle.

Coût + 1 pour les deux bioagresseurs.

Résidus x2 en période 4 et 5.



Effet préventif - 1



Effet curatif - 4

Tox



2

Res



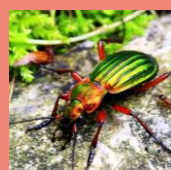
2

Eco



2

Aux



-2



Période : 1a, 2-5



EUCLID

Europe China Lever for IPM Demonstration





Cuivre



Phytophthora infestans

Coût en temps et argent x2 si la météo est pluvieuse ou humide.
Résidus x2 en période 4 et 5.



Effet préventif - 2



Effet curatif 0

Tox



3

Res



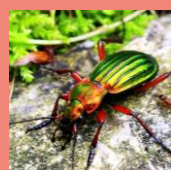
2

Eco



4

Aux



-4



Période : 1a, 2-4



EUCLID

Europe China Lever for IPM Demonstration





2



2

Insecticide (Spiromesifen...)



Trialeurodes vaporariorum



Maximum 2 traitements/cycle.



Effet préventif 0



Effet curatif -3

Tox



2

Res



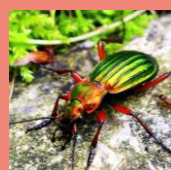
0

Eco



2

Aux



-1



Période : 1a, 2-5



EUCLID

Europe China Lever for IPM Demonstration





1



2

Insecticide neurotoxique (ex Indoxacarbe)



Tuta absoluta

*Maximum 2 traitements/cycle.
Incompatible avec l'utilisation de
Macrolophus.*



Effet préventif

0



Effet curatif

-4

Tox



3

Res



0

Eco



3

Aux



-3



Période : 1a, 2-5



EUCLID

Europe China Lever for IPM Demonstration

