

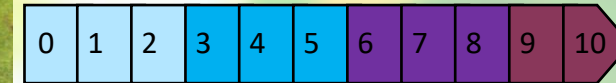
Vigne



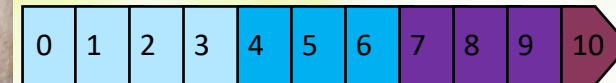
Tetranychidae spp.



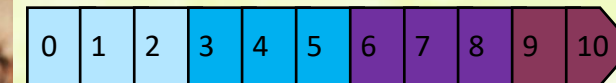
Scaphoideus titanus



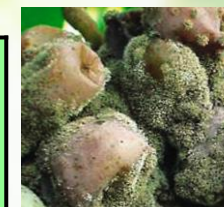
Eudemis Lobesia botrana



Plasmopara viticola



Erysiphe necator



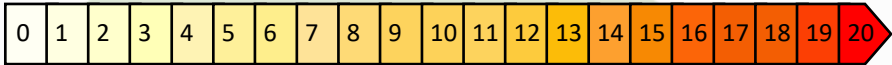
Botrytis cinerea



1. Mettre à jour les échelles résidus et auxiliaires
2. Tirer au sort une carte météo et mettre à jour les échelles de pression.
3. Déduire l'effet préventif de l'augmentation induite par la carte météo
4. A partir de la période 4 :
- Mettre à jour l'échelle de *B. cinerea* : +1 à chaque période si *Eudemis Lobesia botrana* ou *E. necator* ≥ 4
5. Choisir une ou plusieurs méthodes
6. Déduire l'effet curatif sur les échelles de pression
7. Calculer la perte de quantité (à partir de la période 3) et de qualité (à partir de la période 4)
Augmenter la qualité de +1 à partir de la période 4.



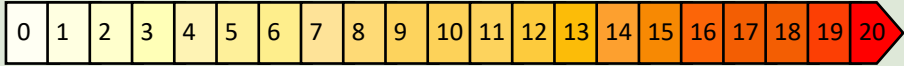
Toxicité



Résidus



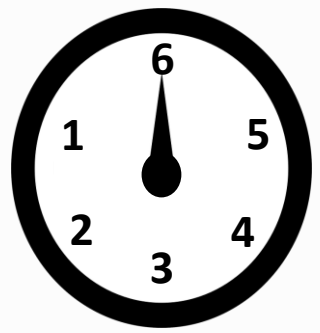
Ecotoxicité



Auxiliaires



Tableau de gestion PIC



Gestion du temps

