

Cyclamen

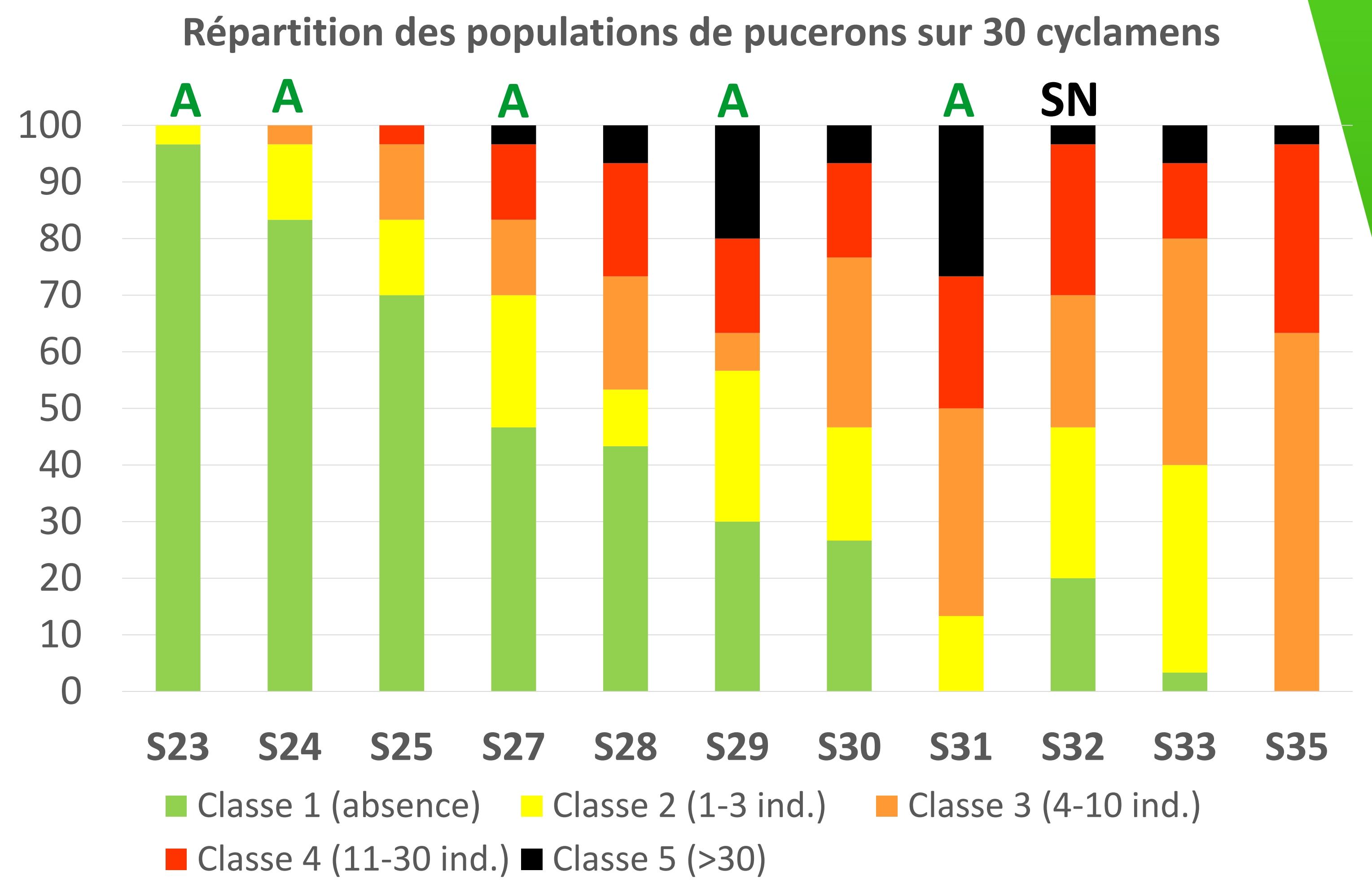
Bilan économique d'une gestion sans phytos

→ Opérations culturales

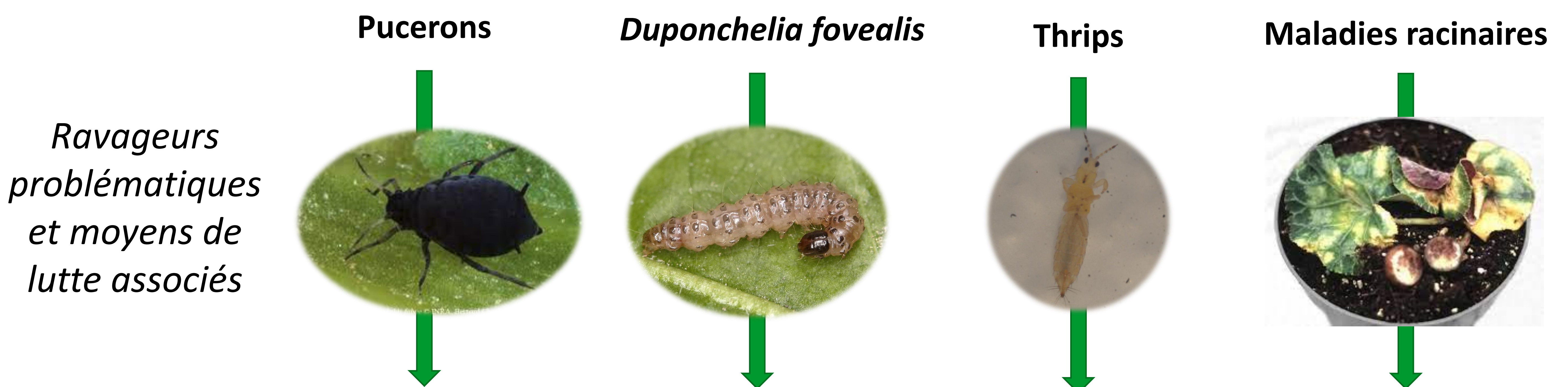
- Repiquage : S20
- Distaçage : S25 et S30

→ Gestion des ravageurs :

- Apport Trianum : S22
- Apports auxiliaires (A): S22 – S24 – S27 – S29 – S31
- Mise en place du seau d'Atheta : S26
- Savon noir (SN) : S32



Coût de la lutte biologique pour une surface de 1000 m²



Apports	5 apports de parasitoïdes	2 phéromones	2 apports d' <i>Amblyseius swirskii</i> + 2 seaux <i>Atheta coriaria</i>	1 apport de Trianum
Coût* pour 1000 m ²	94 €	5 € la phéromone	65 € pour un apport d' <i>Amblyseius</i> 138 € les 2 seaux d' <i>Atheta</i>	43 €
Coût* pour la campagne par ravageur	470 €	10 €	268	43 €
Coût* total	791 € pour 1000 m² Soit 79 centimes pour 1 m² Soit 9 centimes par plant (pour 9 plants cultivés au m²)			

* Le coût prend en compte :
→ le coût d'achat des fournitures
→ la main d'œuvre pour les apports.

Action co-pilotée par le ministère chargé de l'agriculture et le ministère en charge de l'environnement, avec l'appui financier de l'Office national de l'eau et des milieux aquatiques, par les crédits issus de la redevance pour pollutions diffuses attribués au financement du plan Ecophyto