

Protéger sa culture de framboises grâce à l'environnement de l'atelier.. Pourquoi ne pas essayer?

Préserver l'environnement de la parcelle en production est important pour que les écosystèmes interagissent : les auxiliaires présents à l'extérieur des abris peuvent être introduits sur la culture...



Témoignage producteurs



EARL des Lissas

Producteur de Framboise à Yssandon, engagé dans le réseau DEPHY Framboise depuis 2016

Atelier

Framboises hors-sol



Commercialisation

Vente en frais, à l'expédition



Protection phytosanitaire:

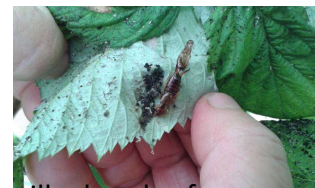
« Nous essayons de ne pas utiliser de pesticides sur nos framboises. Pour cela nous prélevons des auxiliaires dans l'environnement de la culture et les introduisons sur les foyers détectés en framboisier. Cette faune locale et autochtone nous paraît plus opérationnelle car elle est adaptée à la zone et au climat. Cette méthode n'est toutefois pas garantie à 100% car parfois la nature n'est pas synchronisée à la culture. Cela demande en plus du temps et de la tolérance: il faut savoir accepter quelques dégâts, et parfois un peu de dommage... »

Quelles stratégies de protection?

Yolande et Jean-Paul DELMAS ont commencé à modifier leurs pratiques dans les années 2000 en privilégiant dans un premier temps l'utilisation de produits de protection des plantes plus respectueux des pollinisateurs et des auxiliaires. Puis ils ont commencé à réaliser des introductions, avec des sociétés présentes commercialement sur le secteur.

Mais peu d'insectes étaient retrouvés après les lâchers...

Pour comprendre comment se faisait la régulation naturelle à l'extérieur de la serre, Yolande a observé ce qui s'y passait : elle a ainsi pu constater la présence de coccinelle, de stethorus, de syrphes sur les orties. Elle remarque également la présence de perce-oreille dans les foyers de pucerons.



C'est à ce moment là qu'elle a commencé à prélever cette faune auxiliaire naturelle et inféodée au site pour lutter contre ses parasites, notamment le petit puceron vert.

Quelques éléments de réussite



Observer :

- réaliser des observations régulières sur la culture
- Identifier et quantifier
- Evaluer l'équilibre ravageur/auxiliaire

Anticiper :

=> Réaliser les introductions dès le début des cycles

La Chambre d'Agriculture de la Corrèze propose un accompagnement technique aux producteurs en filières végétales au travers des réseaux DEPHY et des groupes 30000 qu'elle anime. Ainsi les producteurs de framboise, de fraise, de légumes, de pomme et les viticulteurs travaillent en collectif à l'amélioration des pratiques.

Vous souhaitez suivre les travaux d'un groupe? Contactez l'un des animateurs, l'un des agriculteurs. La porte est ouverte!

Pour en savoir plus :

Erick BRESSY, ingénieur réseau DEPHY Fraise, ADIDA - Corrèze. 06.18.57.11.38

Karine BARRIERE, ingénieur réseau DEPHY Framboise, Chambre d'Agriculture de la Corrèze, 05.55.86.32.33

Jean-Claude DUFFAUT, ingénieur réseau DEPHY Légumes, Chambre d'Agriculture de la Corrèze, 05.55.86.32.33