



FRUITS ROUGES

Ferme réseau DEPHY

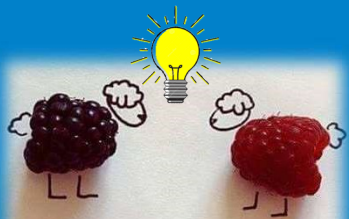
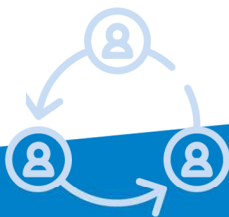
L'EARL de la CHAPELLE

Recherche associé !



Vous souhaitez vous installer?

UN COUPLE DE PRODUCTEURS VOUS PROPOSE UN PROJET



Nombre d'associés :

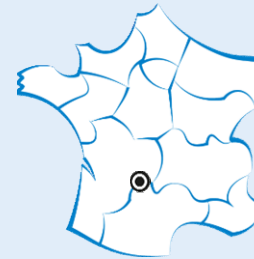
L'EARL compte aujourd'hui 2 associés, Thierry et Mireille DURAND, âgés de 59 et 57 ans

Nombre de salariés :

5 permanents
30 à 45 saisonniers, de mai à décembre

Localisation :

Exploitation située en Corrèze, dans le bassin de Brive-la-Gaillarde, sur la commune de Varetz, proche des axes routiers et de toutes les commodités



L'exploitation :



L'exploitation produit de la framboise, de la mûre et de la fraise des bois.

La conception des abris sous lesquels les cultures sont conduites en hors-sol permet aux associés, qui commercialisent sous leur propre marque « Les Gourmandines », d'être présents sur le marché du frais de mai à décembre.

Foncier disponible : 6ha de SAU, groupés autour du siège de l'exploitation
Bâtiments / Constructions présentes : Bâtiment en pierre pour la logistique et le stockage des fruits, comprenant 2 chambres froides dont une de 500m³ ; Serres multi-chapelle double-paroi ; abris légers ; zones de pépinières / zones plein-air sur toile tissée ...

Matériels : petit matériel nécessaire au travail et à la manipulation des cultures, véhicules de livraison ...

Objectifs des agriculteurs :

Les agriculteurs ont choisi de produire des fruits sains et responsables, et misent ainsi avant tout sur la qualité des produits commercialisés. Attentifs aux attentes sociétales et conscients du défi climatique qui attend la profession, les associés n'ont cessé de faire évoluer l'entreprise depuis sa création il y a presque 40 ans.

La marque commerciale développée par le couple bénéficie d'une bonne image auprès des clients et consommateurs, tant sur les MIN nationaux que sur le marché local.

➔ Aujourd'hui la volonté est d'aller vers la construction d'un nouvel atelier qui allie performance technique, confort de production et adaptation aux conditions climatiques locales. L'ambition est également de développer de nouvelles productions tout en intégrant un nouveau partenaire suite au départ projeté de Thierry.



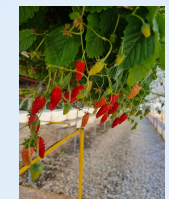
Regards croisés sur l'avenir

« Recherche associé pour transmission ! »

« Thierry va prochainement faire valoir ses droits à la retraite, il est donc envisagé de poursuivre l'activité de l'EARL en intégrant un nouvel associé. Pour permettre une suite sereine il nous paraît important de faire tester le métier avant de s'installer, de valider l'entente avec son ou ses futurs associés et le projet. C'est pour cela que nous sommes ouverts à toute proposition de collaboration. »
Mireille DURAND

« La localisation de l'exploitation, la conception et la technicité des ateliers ainsi que la reconnaissance de la qualité des produits par les clients et les pairs sont autant de gages de pérennité et de réussite pour cette exploitation.

Son appartenance à un réseau DEPHY ferme est également une chance pour bénéficier d'une dynamique de groupes et d'échanges pour réussir une intégration voire une installation »
Karine BARRIERE, IR DEPHY



L'EARL EN QUELQUES CHIFFRES

Framboises : 100 T
Mûres : 15 T
Fraises de Bois : 1,5 T



LE POTENTIEL

Framboises : + 30T
Mûres : + 5 T
Fraises de Bois : + 2 T
Groseilles : 10 T
Myrtilles : 15 T

Contact et infos : lesgourmandines-lachapelle@orange.fr