

Un réseau européen de fermes de démonstration pour la promotion de stratégies de gestion rentables avec une faible utilisation de pesticides

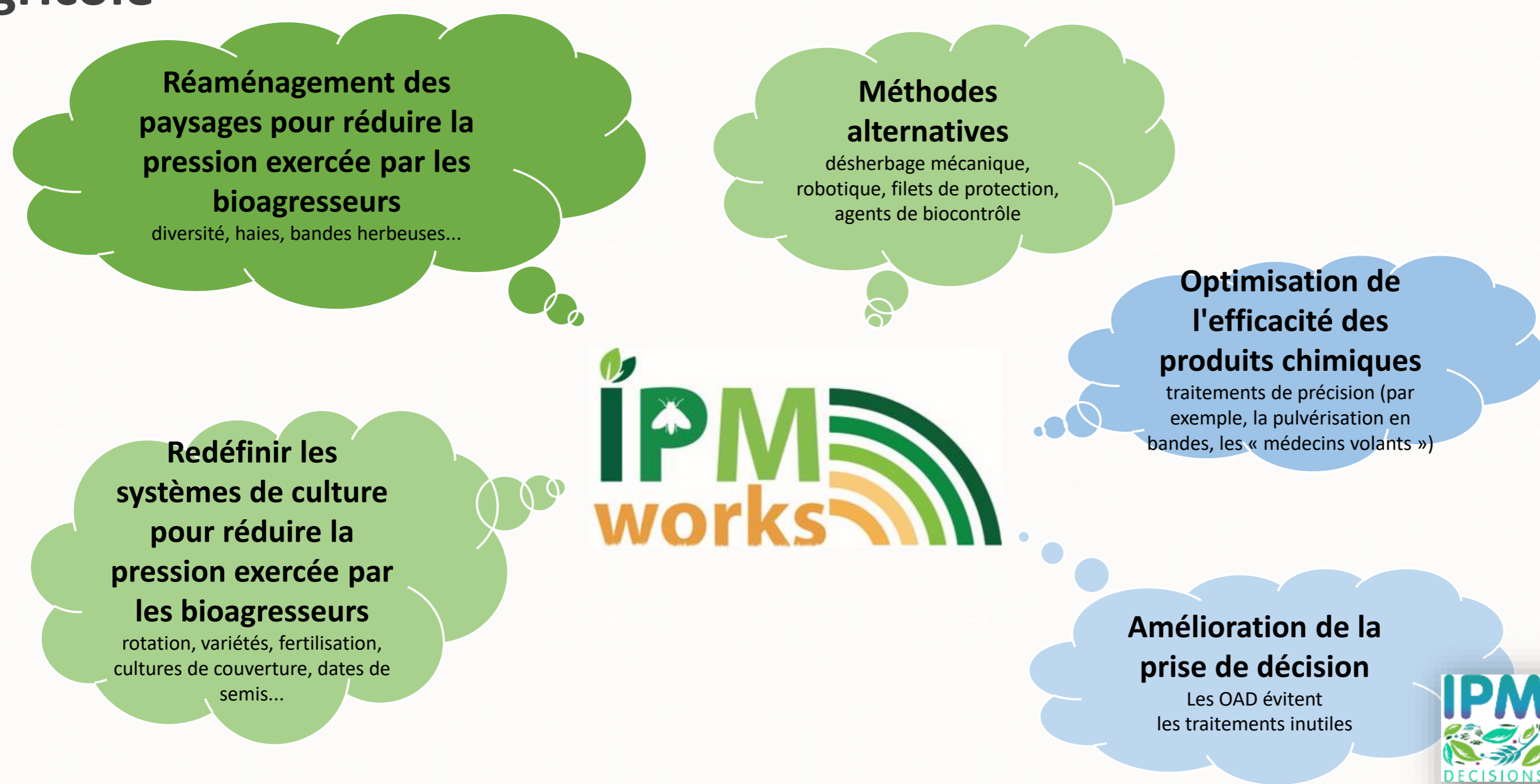
“IPM indeed works - La PIC fonctionne”

- réduit considérablement la dépendance à l'égard des pesticides
- tout en assurant une lutte satisfaisante contre les bioagresseurs
- et en permettant un bon revenu au niveau de l'exploitation

“à condition qu'elle soit adoptée dans le cadre d'une approche globale”

Qu'est-ce que la « protection intégrée holistique » ?

- PIC: Protection Intégrée des Cultures
- Chacun des cinq piliers ci-dessous est inclus dans la refonte du système agricole



- La PIC est spécifique à un site - les agriculteurs doivent trouver leurs propres solutions individuelles, en combinant les solutions techniques disponibles les plus adaptées au contexte de l'exploitation.
- La PIC est spécifique à la filière: les solutions ne sont pas les mêmes pour les grandes cultures et pour les vignobles ou les vergers.

FAQs

Est-ce que la PIC est rentable?

- Oui
source : étude Lechenet et al., publiée dans Nature Plants (2017)
Basée sur un réseau de 1 000 exploitations agricoles en France, sur un gradient d'adoption de la protection intégrée et d'utilisation de pesticides dans les grandes cultures, cette étude a montré que les agriculteurs ayant réduit leur utilisation de pesticides grâce à la PIC holistique avaient une rentabilité similaire, voire supérieure, à celle des "exploitations voisines" dans 78 % des sites.

Est-ce que la PIC est risquée?

- Non
La diversification de la rotation des cultures tend à diminuer les risques
- *Le choix préférentiel de variétés résistantes aux principales maladies n'est pas risqué*
- *La modération de la fertilisation (donc la diminution de la pression des adventices et des maladies) n'est pas risquée*
- ...

La PIC réduit-elle les rendements (par rapport à un standard) ?

- Pas nécessairement
Les méthodes non chimiques peuvent affecter le potentiel de rendement (par exemple, retarder les dates de semis pour les céréales, choisir des variétés sur la base de critères de résistance aux maladies - et non de potentiel de rendement -, modérer la fertilisation), mais des rendements légèrement inférieurs peuvent être compensés par des coûts d'intrants inférieurs (pesticides, engrais).

La PIC prend-elle du temps ?

- Pas nécessairement
La diversification de la rotation des cultures ET le choix d'une variété résistante aux maladies ne prend pas de temps..... mais le désherbage mécanique prend plus de temps que l'application d'herbicides.

La PIC est-elle difficile à mettre en œuvre ?

- Oui
La PIC accroît la complexité du système agricole et nécessite l'apprentissage de nouvelles techniques. La diversification des cultures nécessite de trouver de nouveaux marchés pour les cultures introduites... C'est pourquoi il est important d'aider les agriculteurs à adopter la PIC, par le biais de démonstrations et de l'apprentissage de pair à pair.

Un réseau européen de fermes de démonstration pour la promotion de stratégies de gestion rentables avec une faible utilisation de pesticides

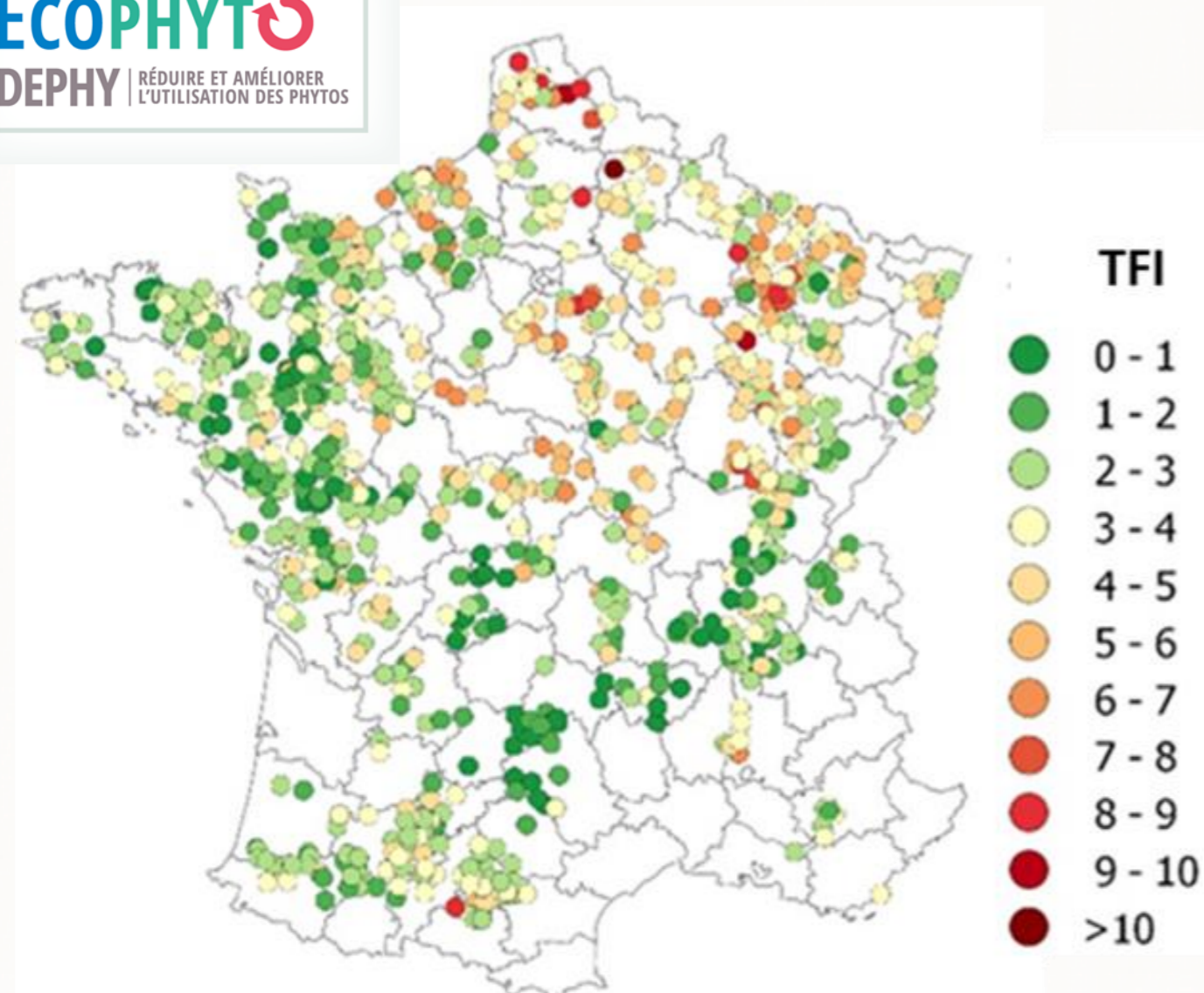
“la PIC est rentable”

Une démonstration à partir de 1 000 fermes du réseau DEPHY en France

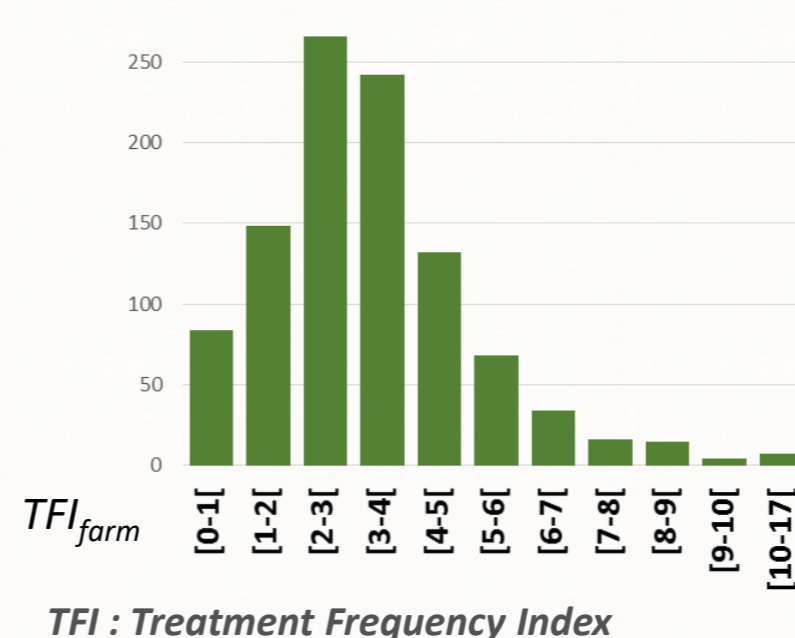
Adapté de Lechenet et al, Nature Plants, 2017



Données

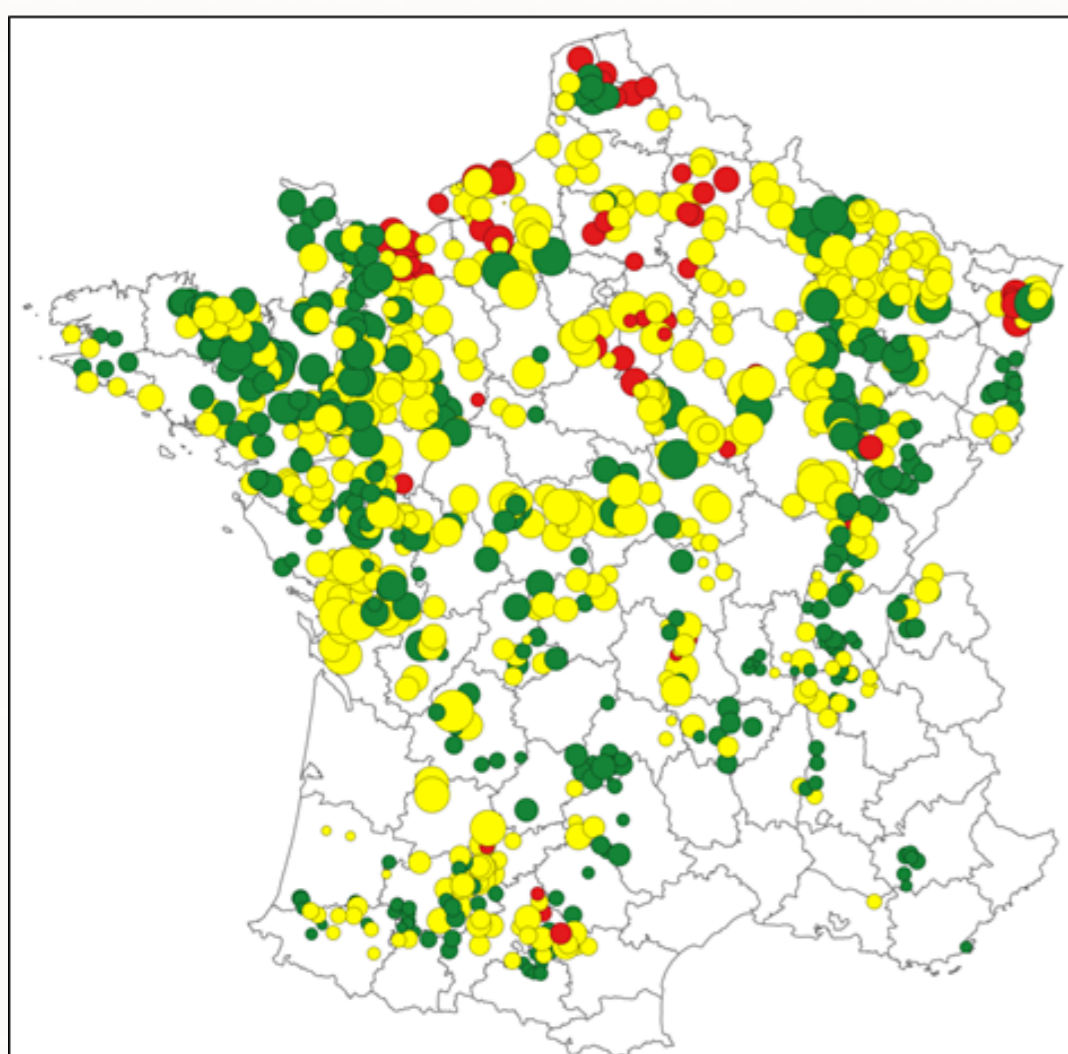


1 000 exploitations du secteur des grandes cultures (y compris les exploitations mixtes avec du bétail) avec un important gradient d'utilisation de pesticides



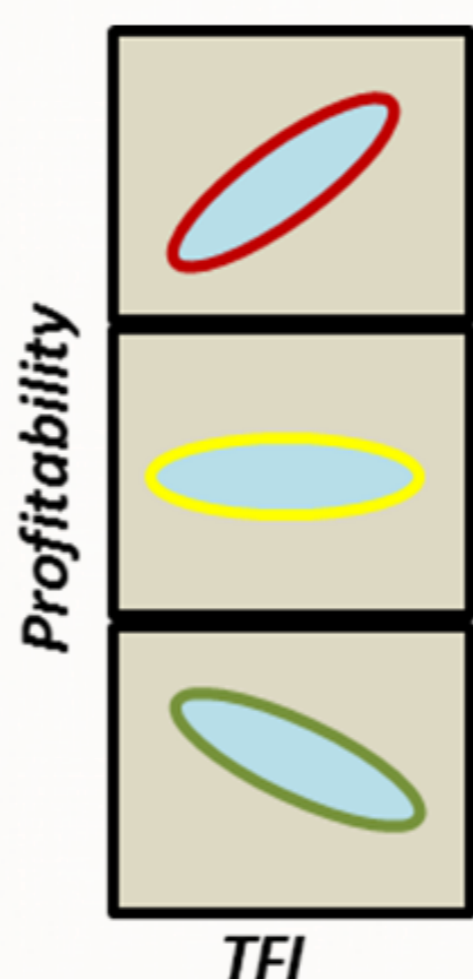
Corrélation entre l'utilisation de pesticides et...

productivity

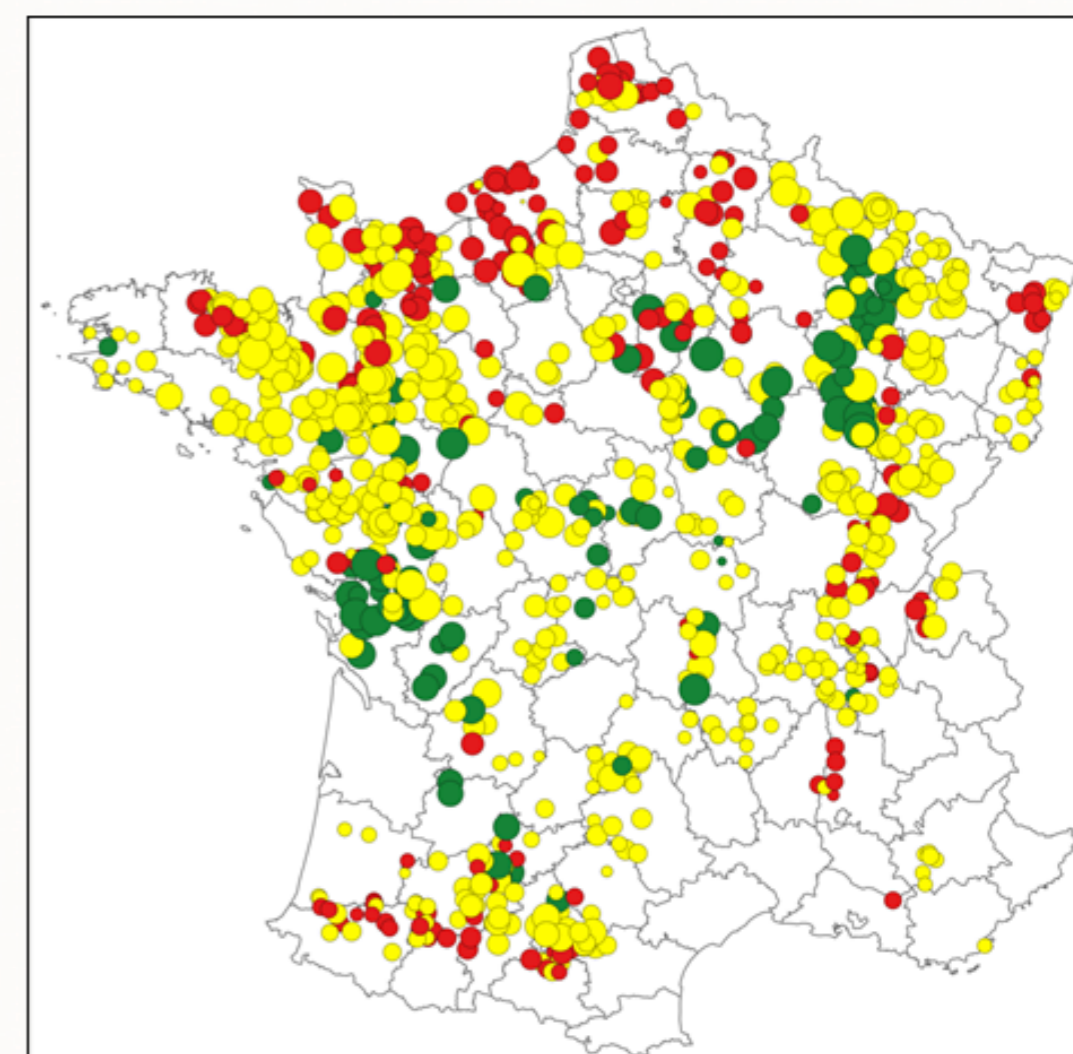


No antagonisms in 94% of sites

- Positive slope : antagonism
- Nil slope : no antagonism
- Negative slope : no antagonism



profitability



No antagonisms in 78% of sites

Que se passe-t-il si?...

... tous les agriculteurs français ont adopté les pratiques de l'agriculteur DEPHY voisin met en œuvre la stratégie de protection intégrée la plus holistique?

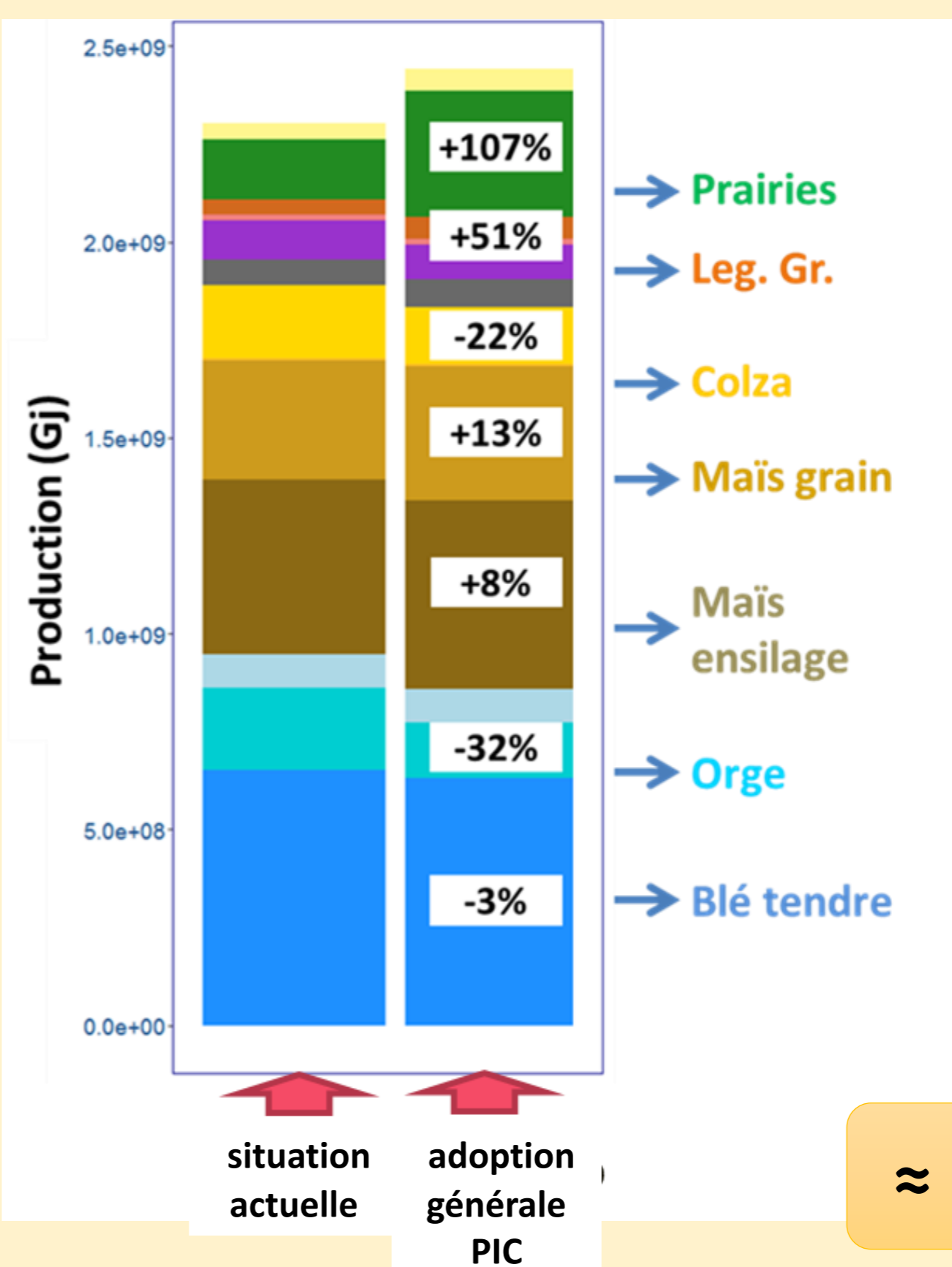
1

utilisation des pesticides

≈ - 40 %

2

Productivité de l'agriculture française



≈ + 6 %