

Mise en place de nichoirs à mésanges :

✓ Intérêt

- Gestion chenilles et tenthrèdes principalement
- Un peu pucerons, coléoptères, punaises, cochenilles et arthropodes
- Jusqu'à 18 000 insectes par cycle de ponte (fin mars à juillet)
- 2 espèces surtout : mésange bleue et mésange charbonnière
- Couple de mésanges charbonnières sédentaire → jeunes nichent aux alentours de leur site de naissance (100m max)



Mésange charbonnière
(source : Wiktionnaire)



Mésange bleue
(source : Ouest France)

Mise en place de nichoirs à mésanges :

- ✓ Type de nichoir : plusieurs possibilités :
 - Bois
 - Terre cuite
 - Bois/béton
 - Plastique

- ✓ Où les installer ?
 - Hauteur : à hauteur d'homme (pbmatique « intrus » type rongeurs)
 - Plutôt sur un arbre, suspendu avec cordelette (possible sur mur)
 - Pas d'exposition Ouest (vents dominants), vertical ou légèrement penché vers l'avant, pas de plein soleil ou d'ombre complète.
 - Si possible à l'intérieur de la parcelle. Parfois possible sous tunnel !



Mise en place de nichoirs à mésanges :

- ✓ A quelle distance ?
 - 7 à 10 nichoirs /Ha. Au moins 30m entre chaque
 - Rayon d'action de 30 à 50 m en période de nourrissage de la nichée
 - 5 à 8 couples peuvent s'installer sur 1Ha
- ✓ Quand les installer ? À l'automne (optimal), jusqu'à mi-avril pour 1 couvée
- ✓ Entretien : 1 nettoyage annuel en septembre -octobre
- ✓ Suivi : 1 passage annuel après les nichées en fin d'été (comptage des nids colonisés)
- ✓ Prix dans le commerce : 20-25€ l'unité en bois. 30-35€ pour les bois/béton. Auto construction : 5€ l'unité

Mise en place de nichoirs à mésanges :

- ✓ Construction d'un nichoir :
 - Diamètre trou :
 - 26mm mésange bleue
 - 32mm mésange charbonnière
 - Bois non traité

Nichoir «bûche»

Se fond dans le paysage

- Prix : moins de 10 €

Diamètre 15 cm

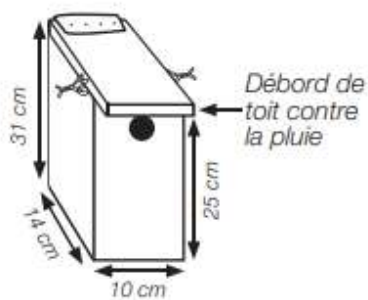


Le fond doit être vissé

Nichoir «boîte aux lettres»

Facile de construction

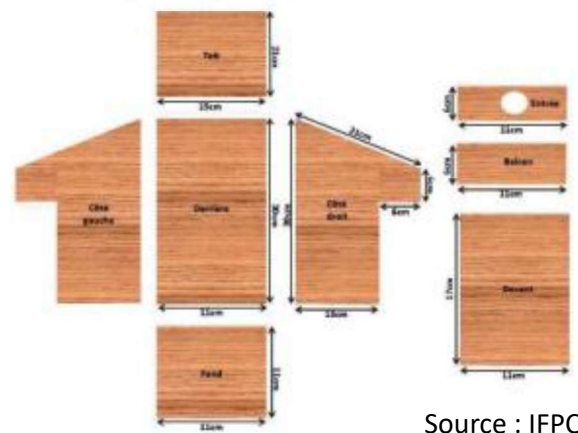
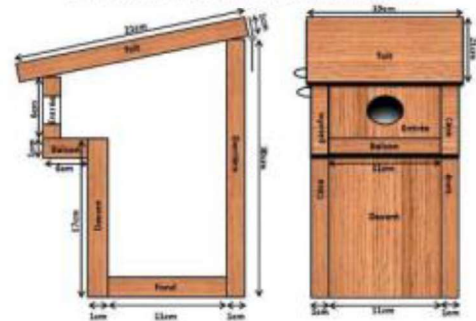
- Prix : entre 20 et 30 €



Pour en savoir plus sur la construction d'un nichoir «boîte aux lettres» : http://lahulotte.fr/img_lh/pdf/notice_nichoir.pdf

Nichoir «à balcon»

La superficie interne du nichoir est de 121cm² soit un carré de 11cm x 11cm.



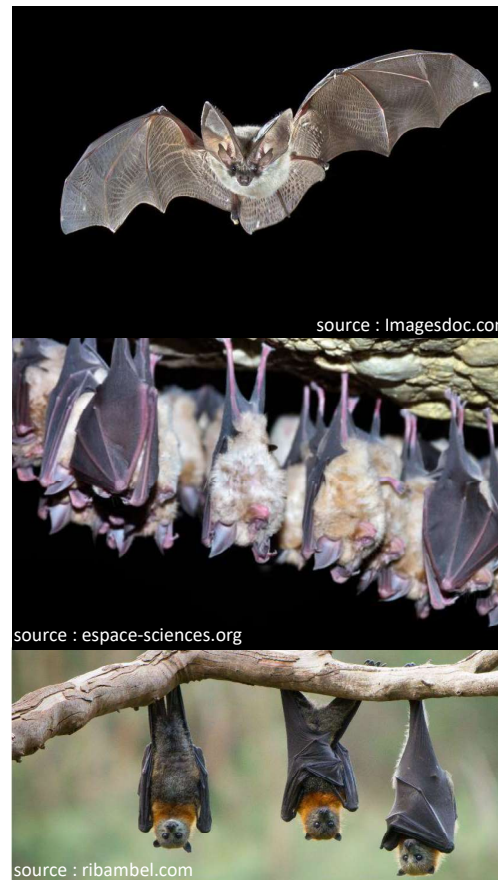
Source : IFPC

Source : IFPC

Mise en place de gites à chauve-souris :

✓ Intérêt :

- Complémentaire de la mésange : l'une travaille de jour, l'autre de nuit (chenilles/papillons de nuit)
- Papillons de nuit, moustiques, coléoptères, araignées, ...
- Très opportunistes : régime alimentaire selon disponibilité en insectes
- capture en vol, au sol ou sur les feuilles des arbres (Oreillard)
- Peuvent manger l'équivalent de leur poids / nuit (jusqu'à 3000 insectes/nuit pour une Pipistrelle)
- Une chauve-souris de 10g peut consommer 300g d'insecte/saison estivale



Mise en place de gites à chauve-souris :

✓ Description

- 34 espèces en France (une vingtaine en PDL), toutes protégées
- Longévité : de 15 à 30 ans !
- Oreillard roux : spécialiste des lépidoptères, notamment noctuelles (94% du régime)
- Pipistrelle et Petit Rhinolope : moustiques
- Hibernation d'octobre à mars (dans des grottes ou lieux frais et humides, <12°C)
- Se regroupent en colonies de quelques individus à plusieurs milliers
- 1 petit / femelle / an

Pipistrelle (source : shna-ofab)



Petit Rhinolope : source tardesetcher.fr



Oreillard roux (source : xn—diversit-forestire-6vbl)

source : aujardin.info

Mise en place de gites à chauve-souris :

- ✓ Type de gite
- ✓ Où les installer ?
 - Hauteur : entre 2 et 3 mètres de hauteur (au-dessus du vide/aux prédateurs)
 - Orientation indifférente (attention infiltration pluie)
 - Sur les arbres ou les poteaux. (possible sur mur)
 - Possible uniquement autour de la parcelle (besoin d'un « relais de chasse »). Rayon d'action d'une chauve-souris : de 1 à 5km !
 - Le mieux : près d'une forêt (frais et humide)



Mise en place de gites à chauve-souris :

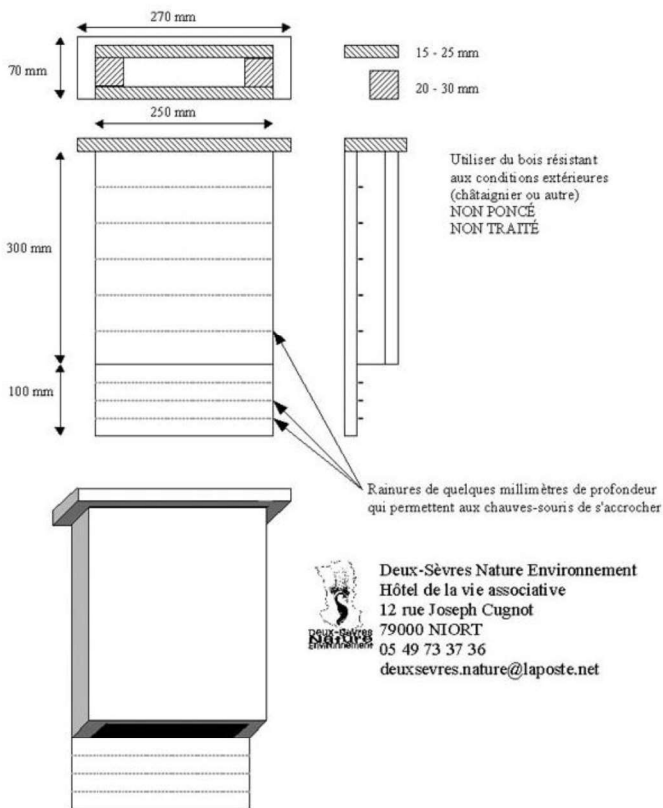
- ✓ Quand les installer ? Dès la fin de l'hiver (sortie d'hibernation → recherche d'un gîte de transition)
- ✓ A quelle distance ? 10 abris/Ha, mais possibilité d'installer plusieurs gîtes sur un même poteau
- ✓ Entretien : aucun
- ✓ Suivi : En août, au pic d'activité pour l'observation (Gopro sur perche)
- ✓ Prix dans le commerce : 25-30€ l'unité. Autoconstruction : 5,5€ l'unité

Mise en place de gites à chauve-souris :

✓ Construction d'un nichoir :

- Utiliser du bois résistant aux conditions extérieures (châtaigner OK)
- **Bois non poncé, non traité !!**
- Prévoir des rainures de quelques mm de profondeur pour qu'elles s'accrochent
- Attention à l'étanchéité du toit
- Une rainure de 2cm de large peut suffire

Nichoir pour chauves-souris



Fabriquer un nichoir à Chauve-Souris

+ Rien de plus simple +



Vous souhaitez accueillir des Chauves-souris dans votre jardin, rien de plus simple. Le nichoir à Chauve-souris se construit rapidement et peut être rapidement occupé par des dizaines de chauves-souris... un vrai hôtel 4 étoiles

Étape 1, le matériel :

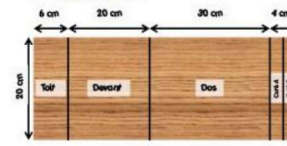
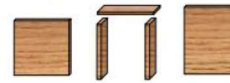


Planche de bois brut (éviter les résineux et les bois traités)



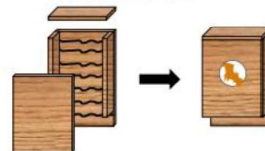
Étape 2, découper la planche en suivant le plan ci-dessus :



Étape 3 : à l'aide du tournevis, rayer le fond du nichoir pour permettre aux chauves-souris de s'accrocher :



Étape 4, monter le nichoir



Étape 5, à l'aide de la ficelle, fixer votre nichoir. Toujours le plus haut possible, exposé au sud.



Pour en savoir plus sur les chauves-souris :
www.cen-centrevaldeloire.org/telechargement/Plaqettes_especes
Et sur le Conservatoire :
www.cen-centrevaldeloire.org ou au 02 28 46 06 35

Une commande groupée ?

