



Projet Phybi : peut-on favoriser les hyménoptères chasseurs de pucerons en parcelle extérieure ?

Objectifs du projet

- Est-ce que l'on peut facilement attirer les hyménoptères chasseurs (HC) de pucerons en installant des fagots de tiges à moelle (principe de l'hôtel à insectes) ?
- Ont-ils un impact sur les populations de puceron dans les parcelles ?
- Peut-on conserver les tiges colonisées l'hiver pour une recolonisation plus rapide au printemps ?

Caractéristiques optimales des fagots et espèces présentes

Fagot : tige de *sureau noir* d'un diamètre de 0,5 à 1 cm (éviter les tiges avec beaucoup de moelle car ce sont des espèces plus grosses, qui ne chassent pas les pucerons, qui s'y installent), d'une longueur de 20 à 30 cm et fagot d'une quinzaine de tiges.

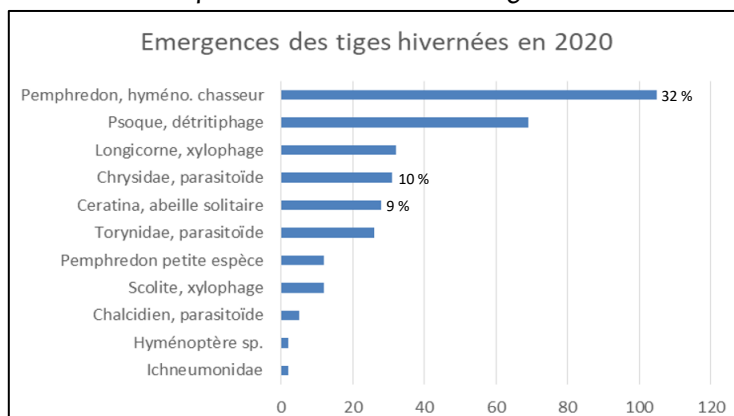
Installation : en avril-mai, bien dégagé, bien visible au dessus des plantes.

Espèces présentes : essentiellement *Pemphredon lethifer* et *P. inornata* (de 75 à 85% des galeries). Abeille solitaire *Ceratina* sp. (de 15 à 25 % des galeries). Parasites et coucous de *Pemphredon* (50%)

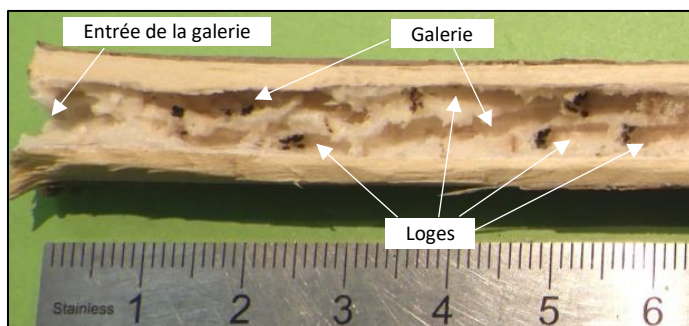
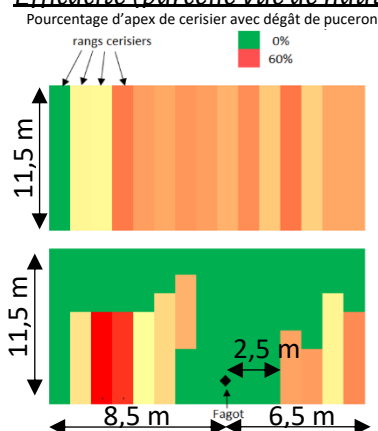
Proies chassées : pucerons, de 100 à 1000 par tige suivant le nombre de loges.

Quelques résultats

Espèces hivernant dans les tiges



Efficacité (parcelle vue de haut)



Tige ouverte montrant la complexité des galeries de *Pemphredon*



Fagot sur tronc de vigne



Fagot sur trépied

Plus d'infos sur la mise en oeuvre : <https://rmtbioreg.fr/sp-hymeno-chasseur>