

Syrphes (Diptères)

Œuf



Larve

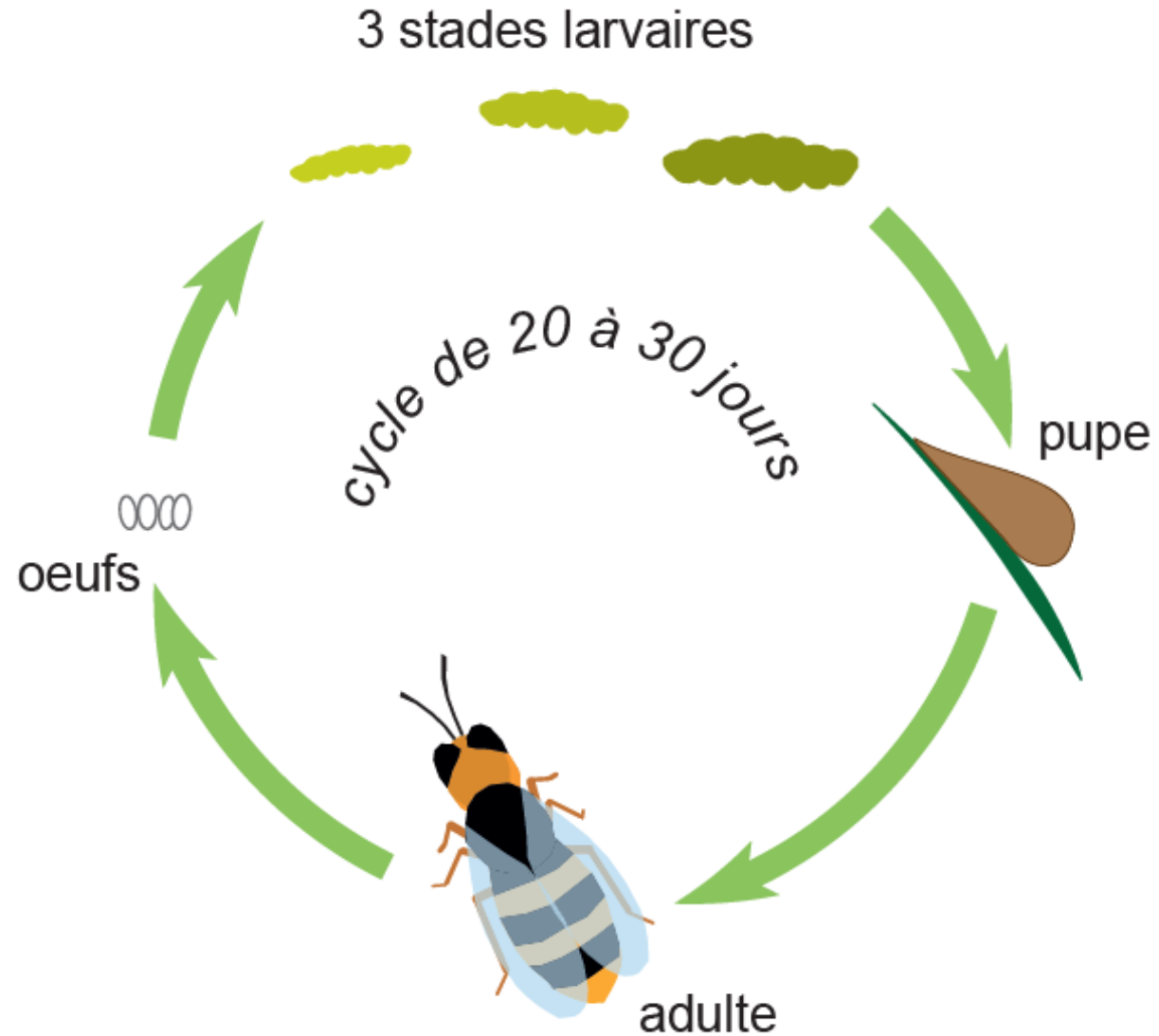


Adulte

Nymphe



Cycle de développement



Hémérobés (Névroptères)



Larve



Adulte



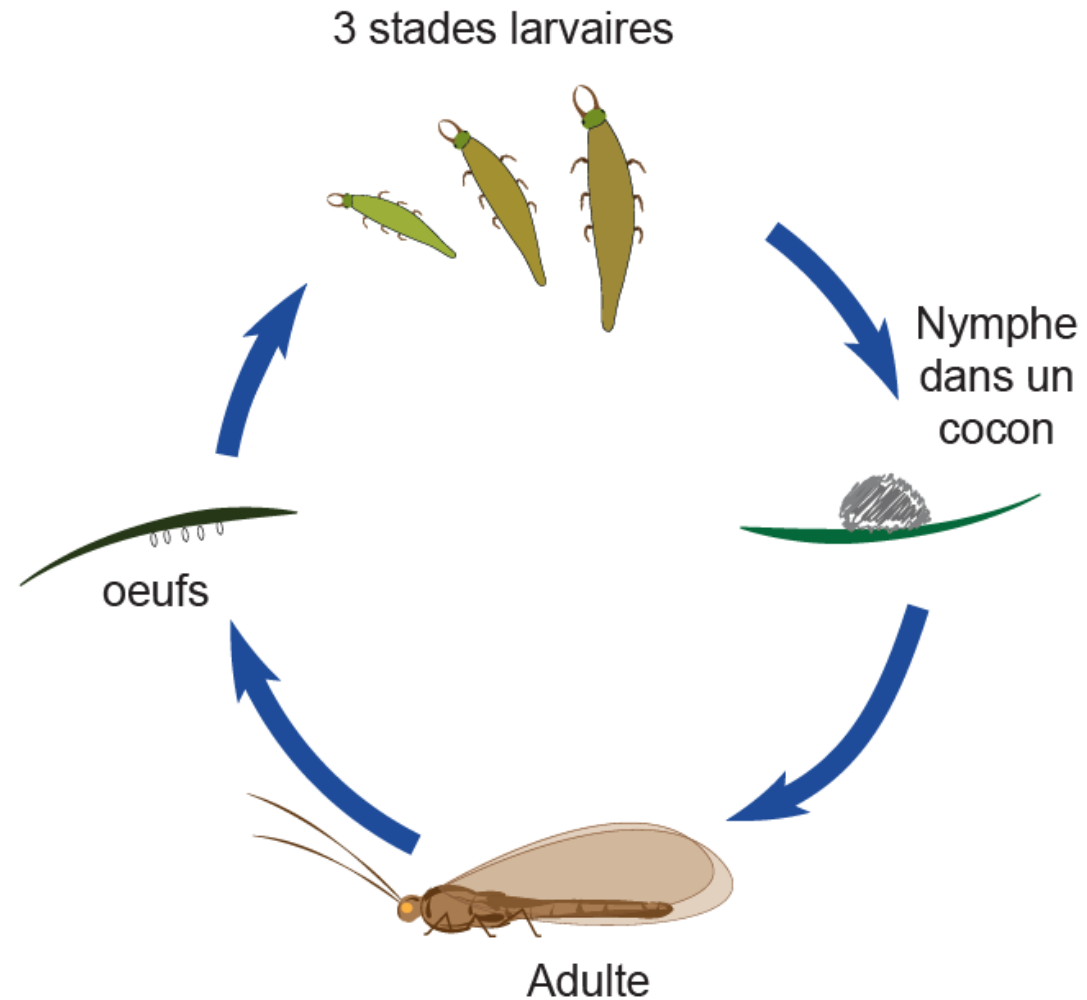
Nymphe dans
cocon



Hémérobe (Névroptères)

Prédateur polyphage

Cycle de développement



Chrysopes (Névroptères)



Œuf

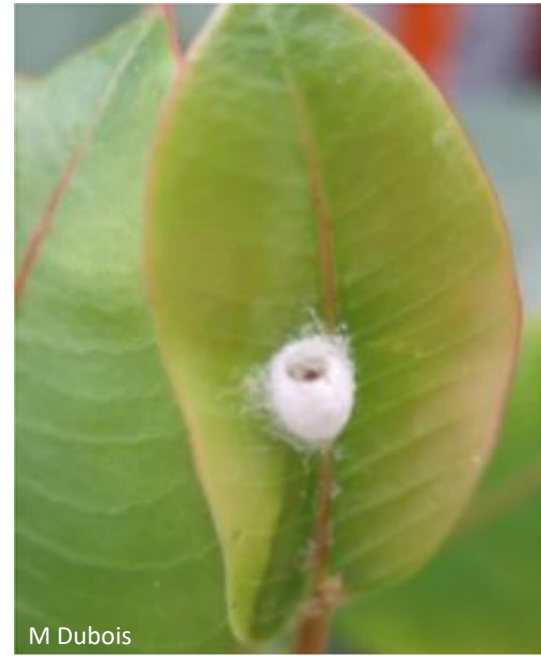


Adulte



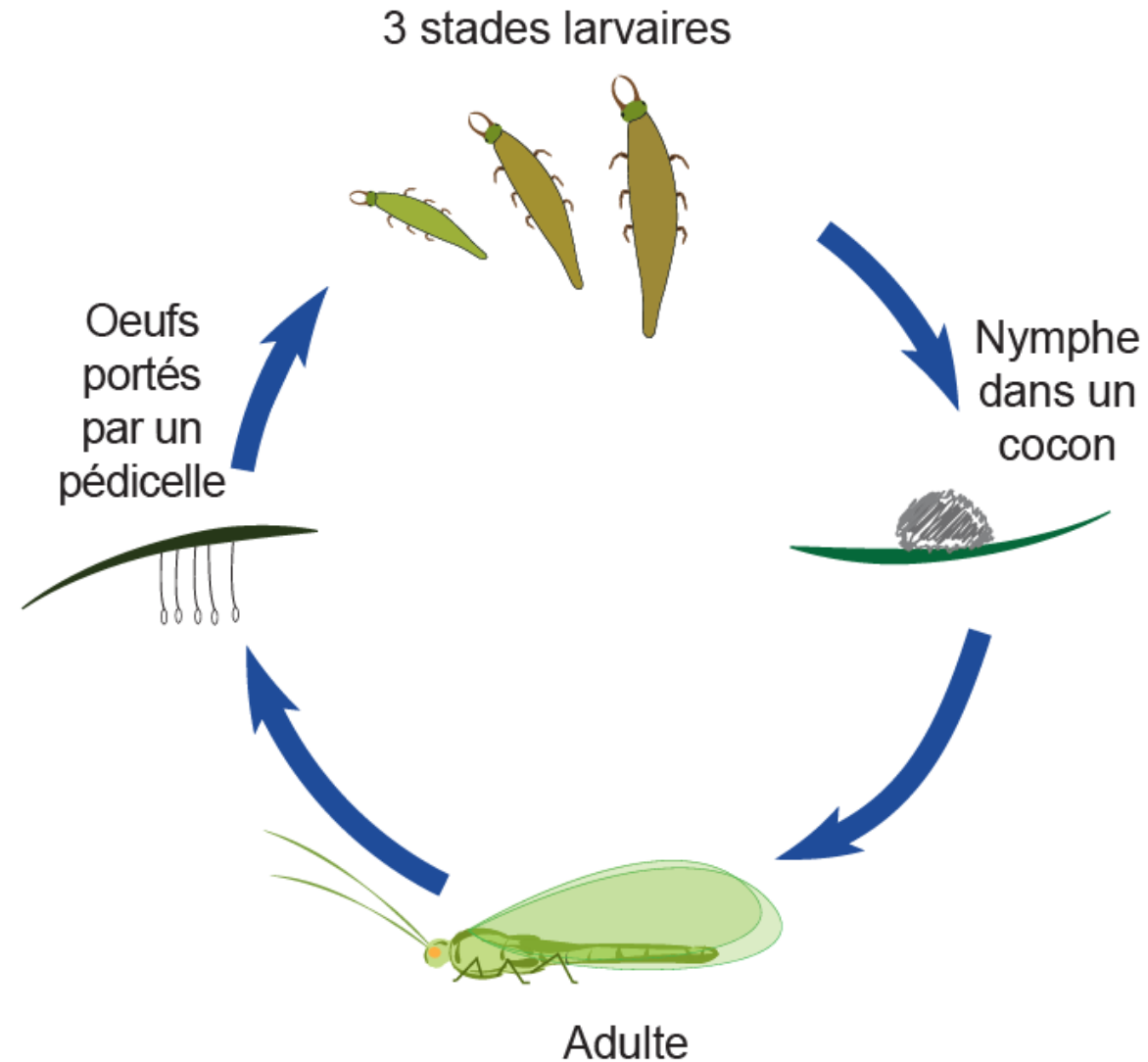
Larve

Nymphe dans
cocon

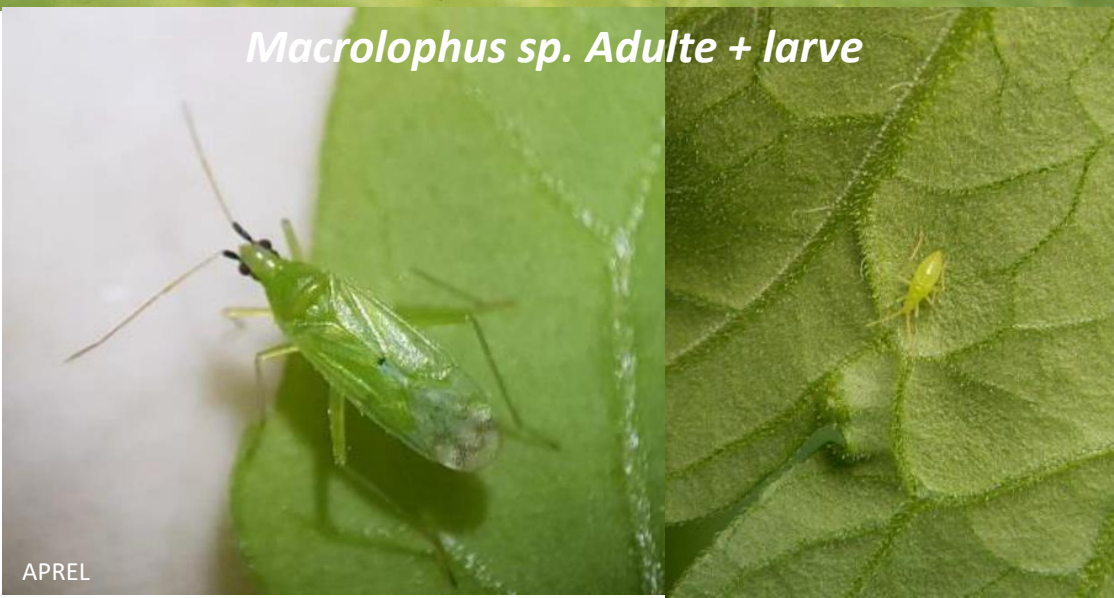


Chrysopes (Névroptères)

Cycle de développement



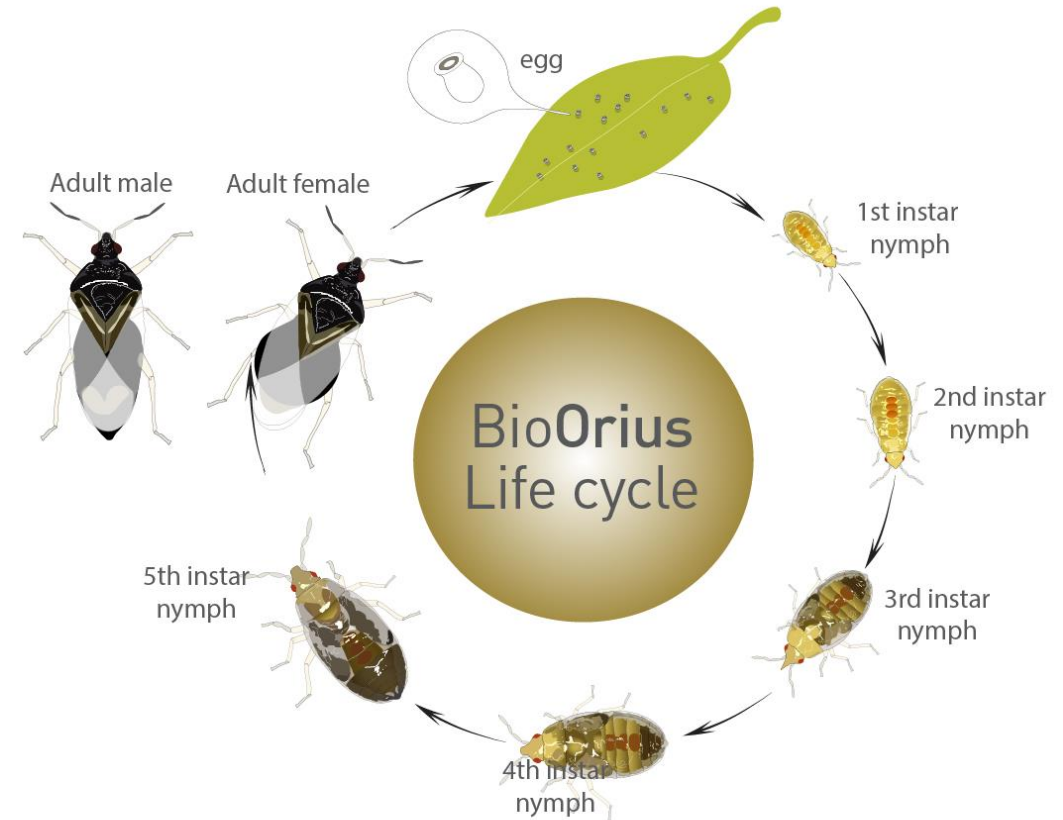
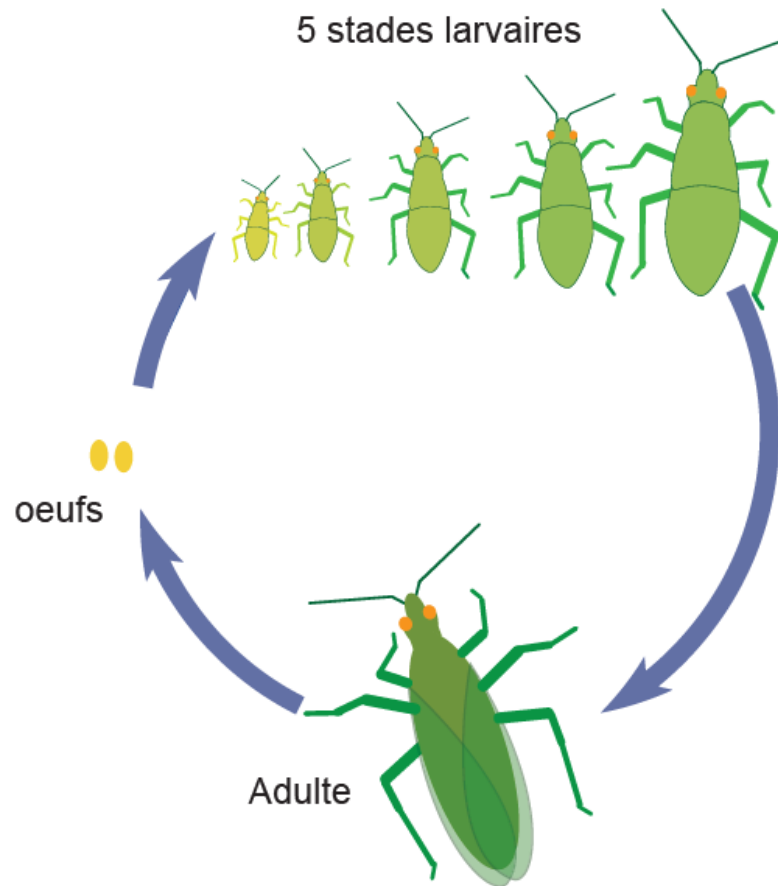
Les punaises prédatrices (Hétéroptères)



Les punaises prédatrices (Hétéroptères)

*Macrolophus sp., Deraeocoris sp.,
Nesidiocoris sp., Dicyphus sp...*

Cycle de développement



Coccinelle (Coléoptères)

Larve

Adulte

Œuf



Cryptolaemus montrouzieri
→ cochenilles



Nymphe



Cryptolaemus montrouzieri → cochenilles



Scymnus sp. → pucerons

Mue / larve



Stethorus punctillum → oidium

J. Villenave-Chasset



Coccinelle à 22 points → oidium

J. Villenave-Chasset



Coccinella septempunctata © INRA, Bernard Chaubet



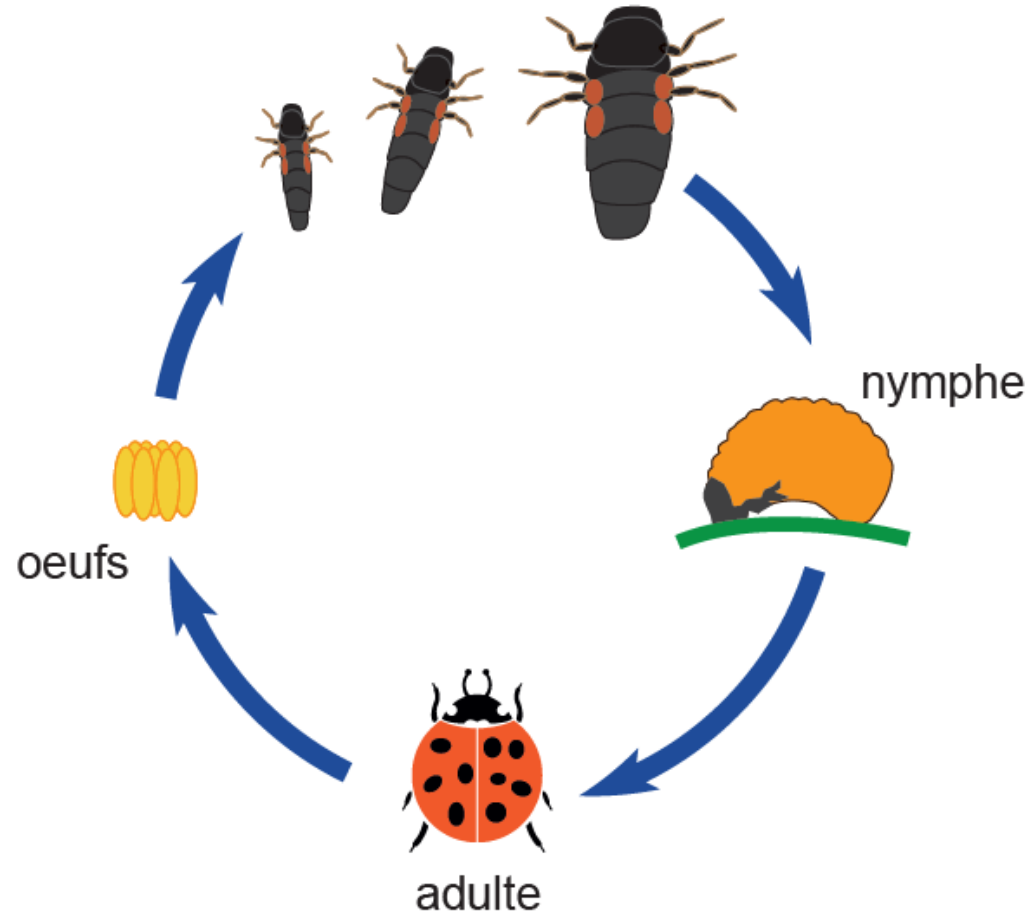
Coccinelle à 22 points → oidium

C. Saliou

Coccinelle (Coléoptères)

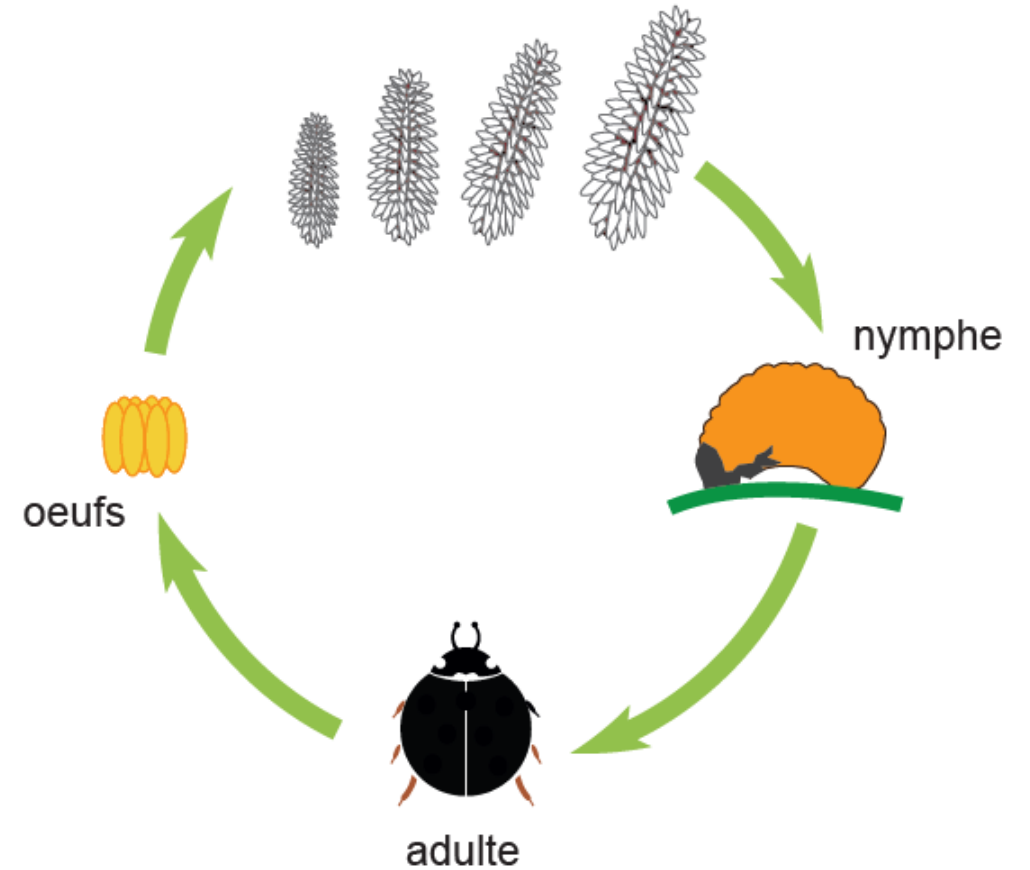
Cycle de développement

3 stades larvaires



Cycle de développement

4 stades larvaires



Aphidoletes sp. (Diptères)

Œuf



Pupe dans un cocon



Larve



Biobest

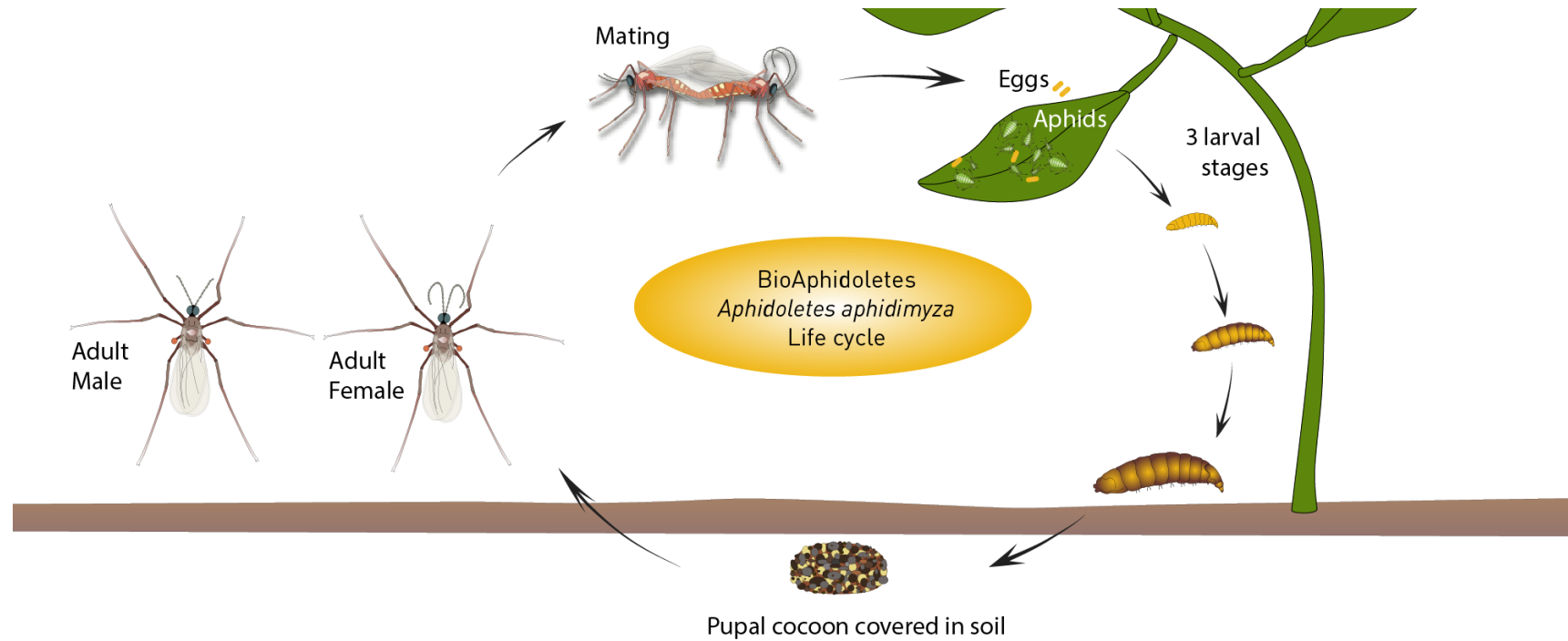
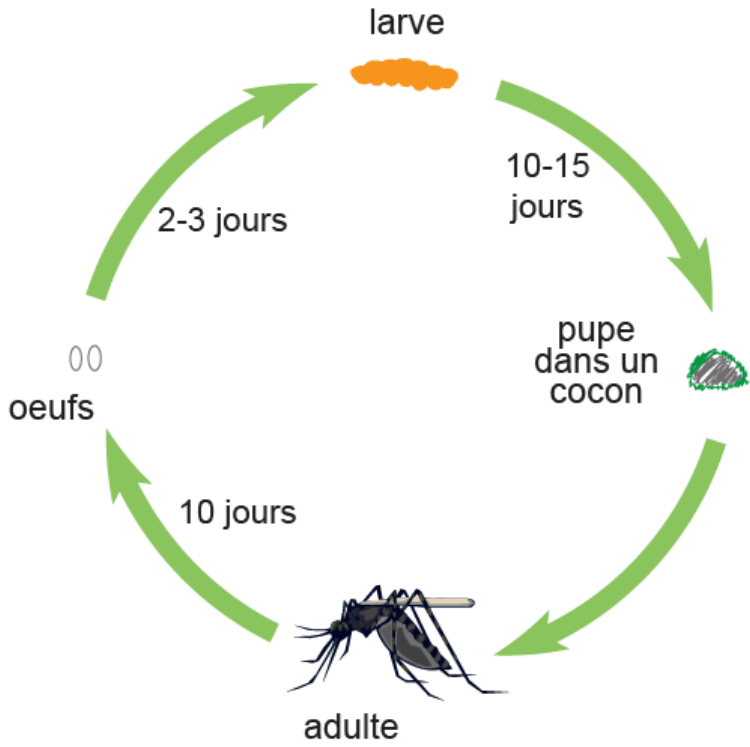
Larve



C.Saliou

Aphidoletes sp. (Diptères)

Cycle de développement



Parasitoïde pucerons (Hyménoptères)

Praon volucre



Aphidius sp.



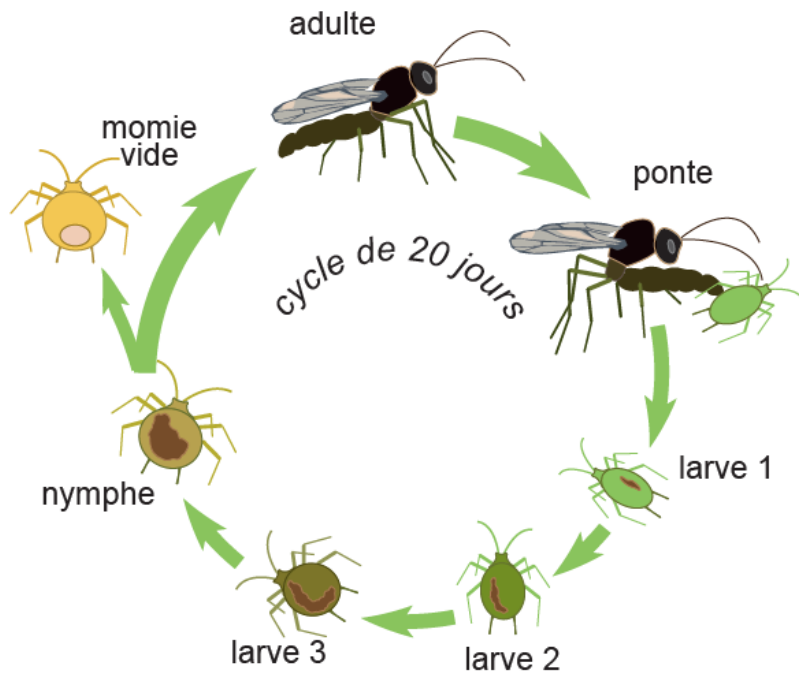
Aphelinus abdominalis



Parasitoïde pucerons (Hyménoptères)

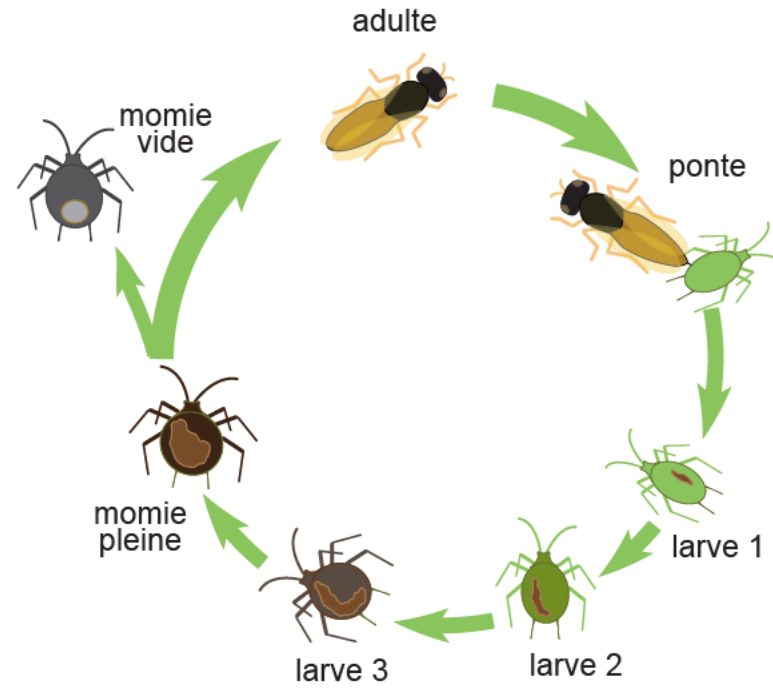
Praon volucre

Cycle de développement



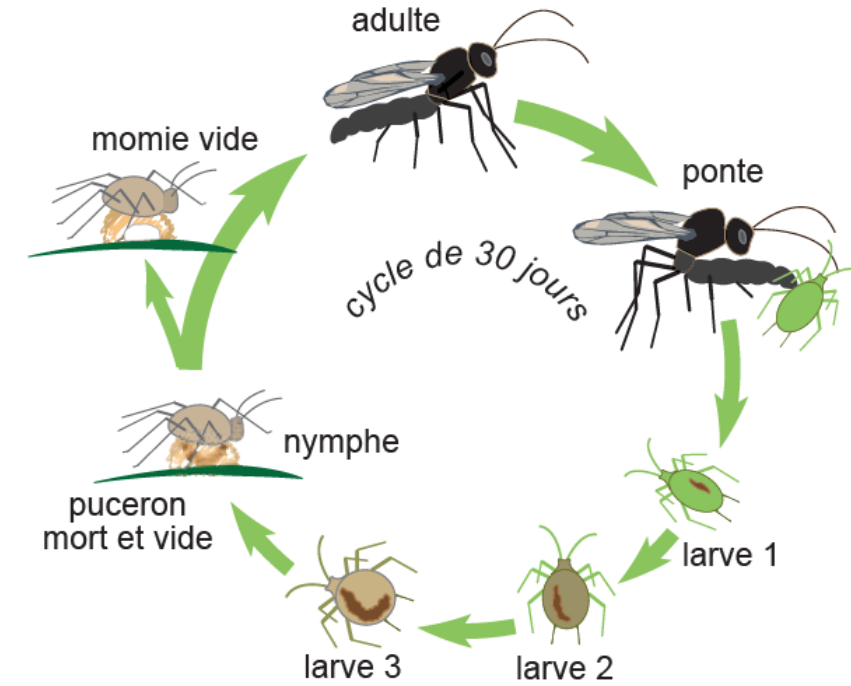
Aphidius sp.

Cycle de développement



Aphelinus abdominalis

Cycle de développement



Mouches tachinaires parasitoïdes (Diptères)

Action sur : larves de Coléoptères, Pentatomoidés, chenilles de Lépidoptères (noctuelles, pyrales, tordeuses...)



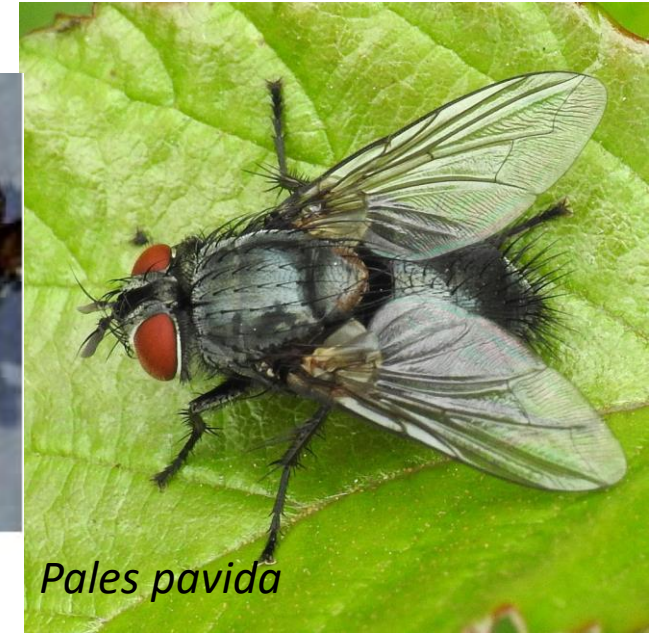
Civam Bio Corse

Pupes extraites de la chenille



Civam Bio Corse

Chenille parasitée (asticots à l'intérieur du corps)



Pales pavidus



trou de sortie du Tachinide

Civam Bio Corse



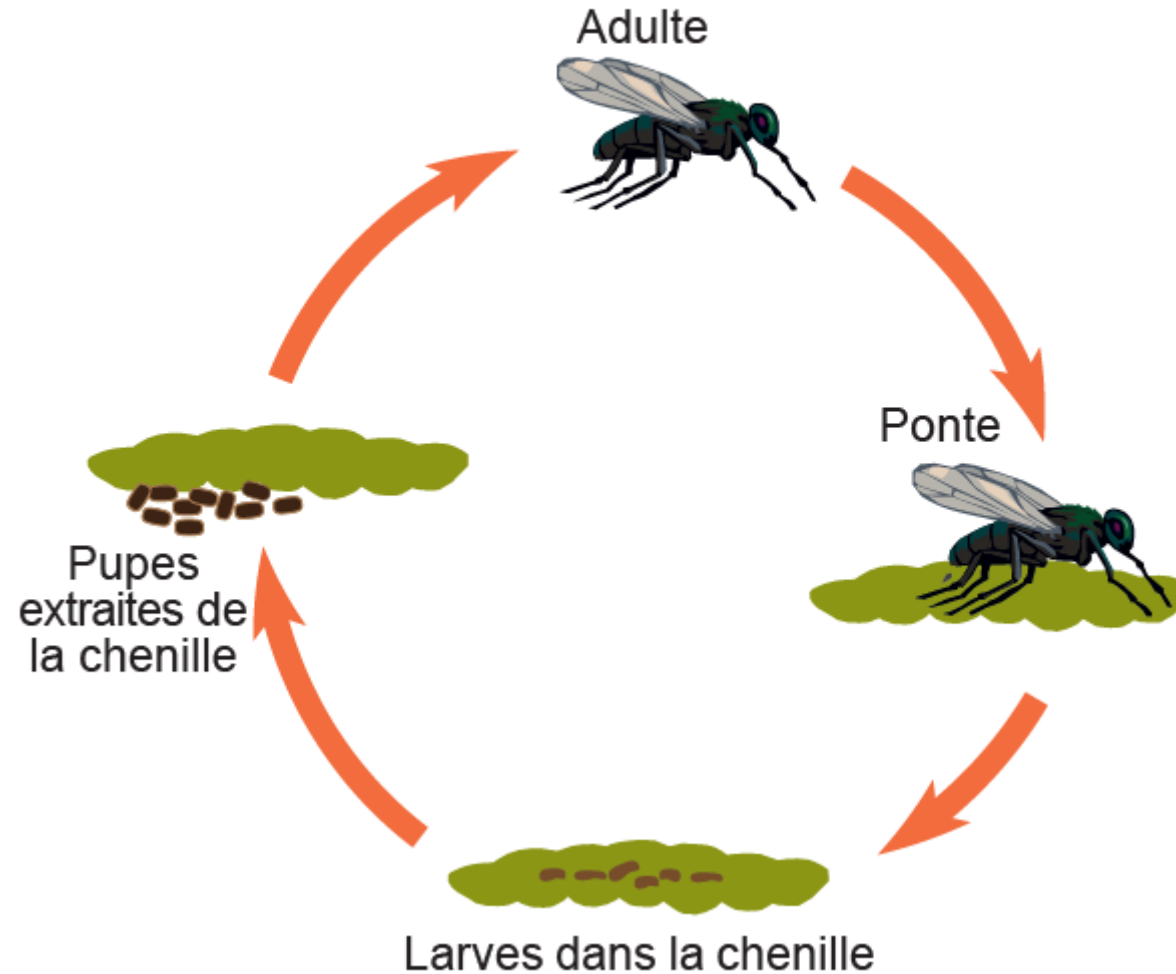
Thelaira solivaga

© Aleksandrs Balodis, 2017, Latvia

Mouches tachinaires parasitoïdes (Diptères)

Action sur : larves de Coléoptères et chenilles de Lépidoptères (noctuelles, pyrales, tordeuses...)

Cycle de développement



Staphylins prédateurs (Coléoptères)

Action sur : pucerons, acariens, limaces, œufs de la mouche du chou et carotte



Adulte de *Ocyopus oleus*



Adulte de *Ocyopus oleus* en position de défense



C.Saliou



Atheta coriaria → thrips



Biobest



Tachyporus spp © INRA, Bernard Chaubet

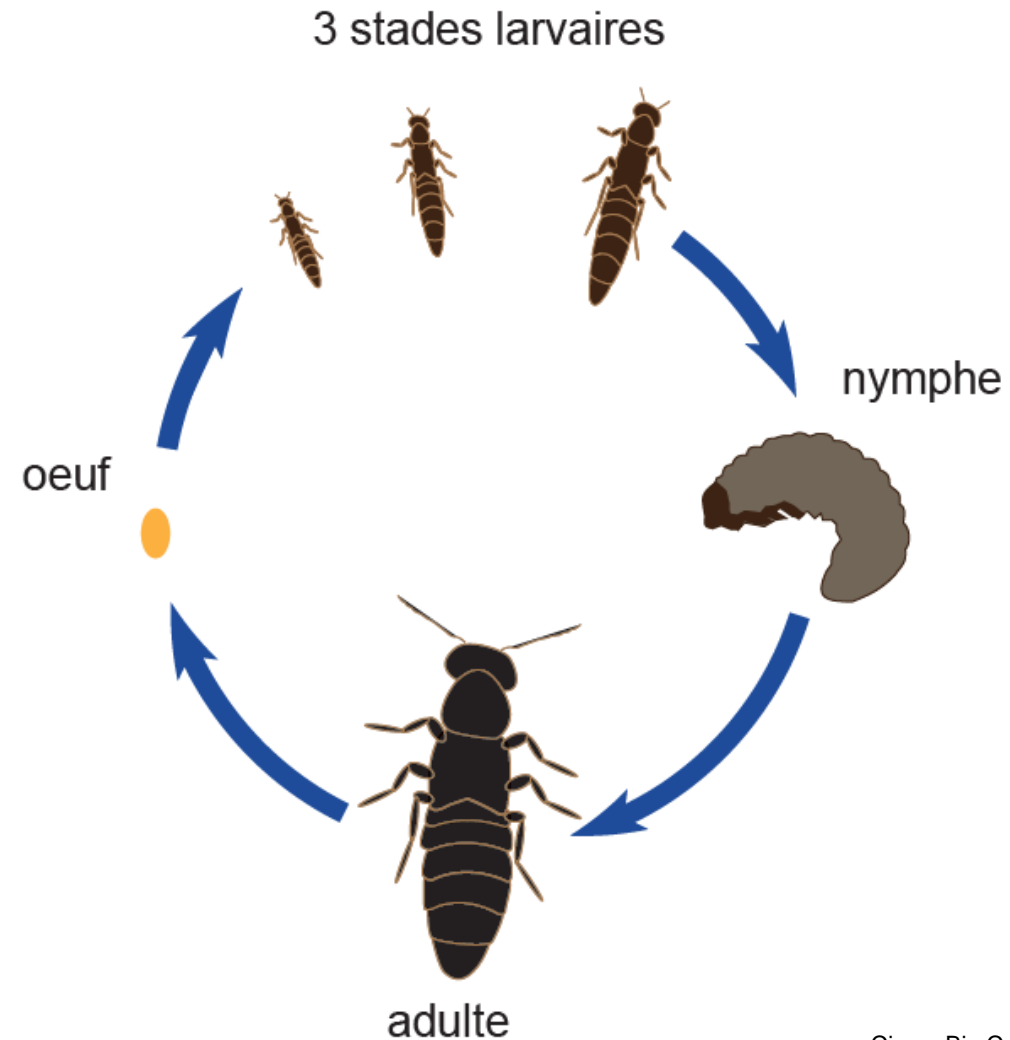


Paederus spp © INRA, Bernard Chaubet

Staphylins (Coléoptères)

Action sur : acariens, limaces, œufs de la mouche du chou et carotte

Cycle de développement



Carabes (Coléoptères)

Action sur : pucerons, acariens, limaces, chenilles, souvent polyphages

Demetrias atricapillus → pucerons

Larve de carabe



Civam Bio Corse

Trechus quadristriatus → polyphage: pucerons, lepidoptères...



Rydzi

Insecte.org



J. Villenave-Chasset

Poecilus sp → polyphage



© kerbier.de

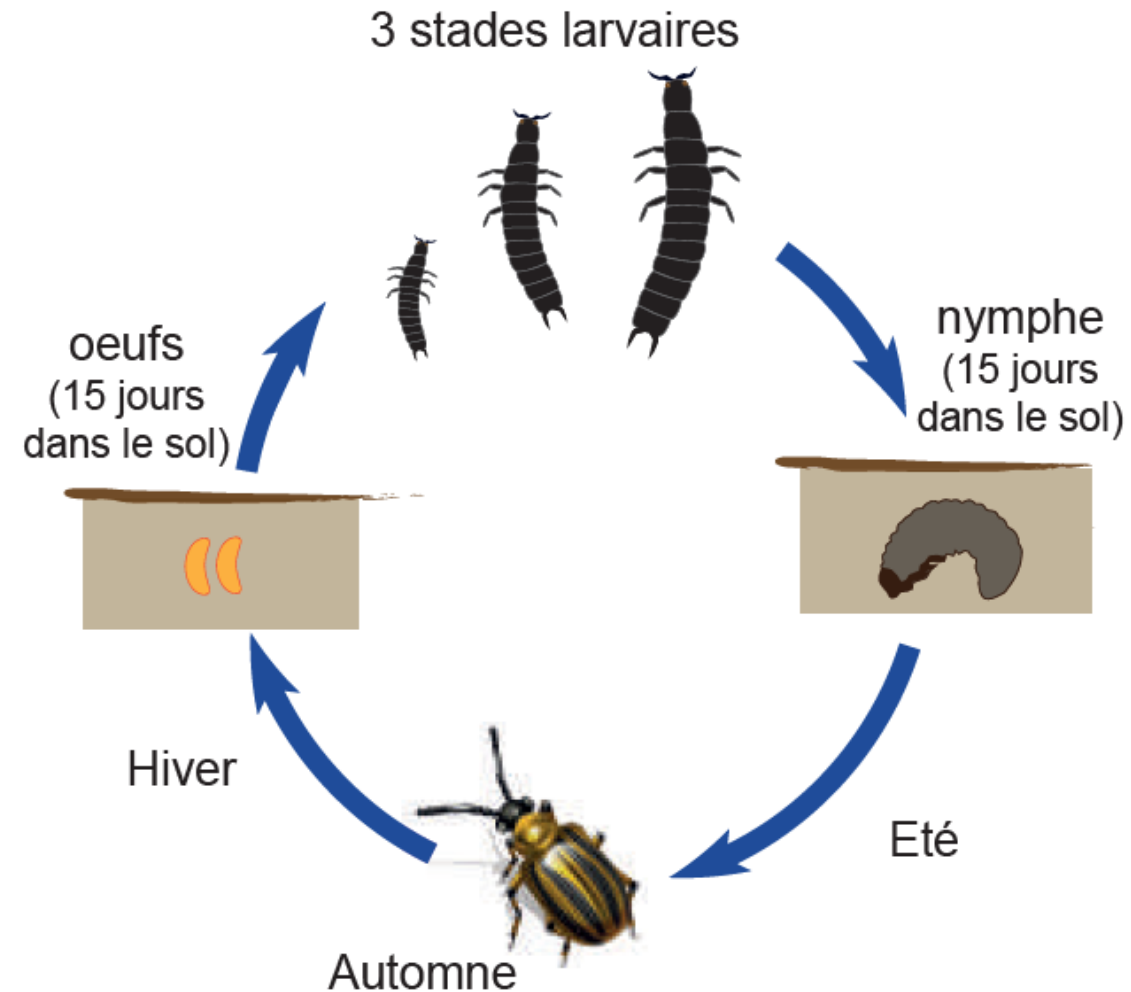


Bembidiom quadrimaculatum → œufs de limace, chenilles, pucerons

Carabes (Coléoptères)

Action sur : pucerons, acariens, limaces, chenilles, souvent polyphages

Cycle de développement



Araignées et opilions (Arachnides)

Prédateurs généralistes

Araignée sauteuse



Johanna Villenave-Chasset



Souad Rahou



Cantharides (Coléoptères)

Action sur : pucerons, chenilles, œufs de sauterelles et autres insectes à corps mou



Champignons entomopathogènes

Action sur : pucerons, aleurodes, thrips



Lecanicillium muscarium → aleurode

Koppert



Lecanicillium muscarium → pucerons

C.Saliou



Champignon entomopathogène indigène sur puceron sur *Bellis*

C.Saliou