

Présentation du groupe

Groupe de 12 agriculteurs

Exploitations plus ou moins spécialisées en semences

1 à 5 productions différentes, principalement maïs semence, puis tournesol

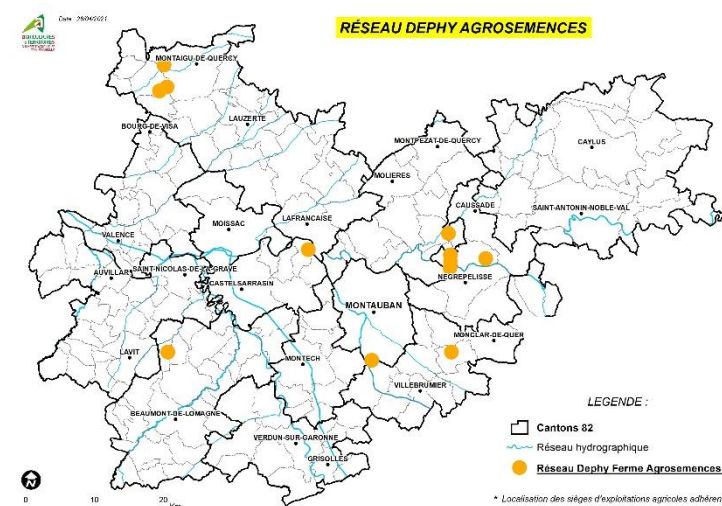
Part des surfaces en semences / surfaces GC : 51,7 % en moyenne, de 21 à 100%

SAU moyenne des exploitations : 147 ha, de 59 à 353 ha

Surface moyenne en GC : 117 ha, de 48 à 201 ha

Tous types de sols : boulbènes, alluvions et argilo-calcaires

Vallées et coteaux plus ou moins pentus



Cultures porte-graines et semences du groupe

2023

Betterave PG	Colza semence	Luzerne PG	Maïs semence	Tournesol semence
Surface mini : 4 ha Surface maxi : 9 ha Surface moyenne : 6 ha Nb exploitations : 4	Surface mini : 5 ha Surface maxi : 11 ha Surface moyenne : 8 ha Nb exploitations : 2	Surface mini : 3 ha Surface maxi : 7 ha Surface moyenne : 4,8 ha Nb exploitations : 2	Surface mini : 10 ha Surface maxi : 85 ha Surface moyenne : 47,8 ha Nb exploitations : 12	Surface mini : 11 ha Surface maxi : 30ha Surface moyenne : 21,3 ha Nb exploitations : 5

Leviers travaillés et utilisables

Adventices	Maladies	Ravageurs
Écartement Faux semis Désherbage mécanique Alternance cultures hiver / été Couverts végétaux	Nutrition / fertilisation Redox / PNPP* Sensibilité variété	Nutrition / fertilisation Redox / PNPP* Broyage des cannes Trichogrammes Bandes fleuries / haies...

* PNPP : Préparations Naturelles Peu Préoccupantes

