

Exploitation des données de suivis épidémiologiques pour la prise de décision (cas du chrysanthème)



Isabelle CABEU



Exploitation de données de suivis épidémiologiques pour la prise de décision (cas du chrysanthème)

ENJEUX

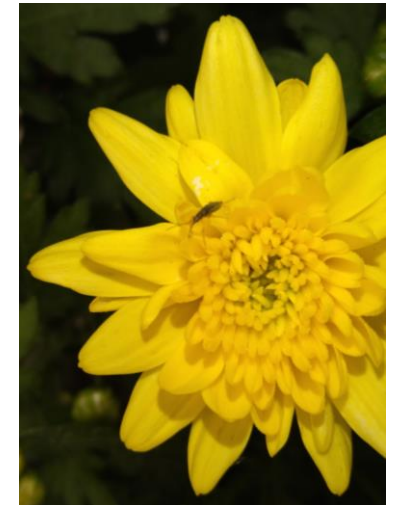
- Cycle court : 3-4 mois
- Période de livraison restreinte : 20-27 Oct (01 Nov)
- Qualité attendue : moyenne à bonne (voire +)
- Problématique Thrips : dégâts / fleurs (100% perte)
- Période « Initiation Florale - Livraison + 1 semaine »
 - »»» Fleurs quasi exemptes de thrips
- **Cas dégradation fulgurante des potées sur étals**
- PBI très efficace contre thrips, sur œufs et larves
- »»» Punaise prédatrice thrips, *Nesidiocoris volucer*
- **Suivi épidémio est primordial**



Exploitation de données de suivis épidémiologiques pour la prise de décision (cas du chrysanthème)

Suivis épidémiologiques

- Variables observées sur plant – apex – fleurs
- Relevé bioagresseurs
 - Nb thrips et punaises *Nesidiocoris volucer* (comptage)
 - Ravageurs, auxiliaires, maladies (échelle notations 1-4)
 - **Dégâts / fleur** (0 : sans; 1 : mineurs; 2 : assez forts; 3 : déchets)
 - **>>> Paramètre important dans prise de décision**
- Culture
 - 1 point d'observation tous les 4m linéaire = 4,4 points / 100m²
 - Comptage sans battage (punaise : envol - chute; thrips : saut...)
 - Durée : 1 min maxi / pot (~ plus en fin de cycle)
- Loupe binoculaire pour apex
 - **Prélèvement 5-10 apex / rang de culture**
 - **Apex au stade le + avancé = Historique +++ = Prédiction+++**
 - Très chronophage : 30' prise boutons – 3" fin cycle



SOUS LA BINO...

Amas d'œufs de punaise N. Volucer



SOUS LA BINO...

DETECTION PRECOCE DES FUTURES EMERGENCES

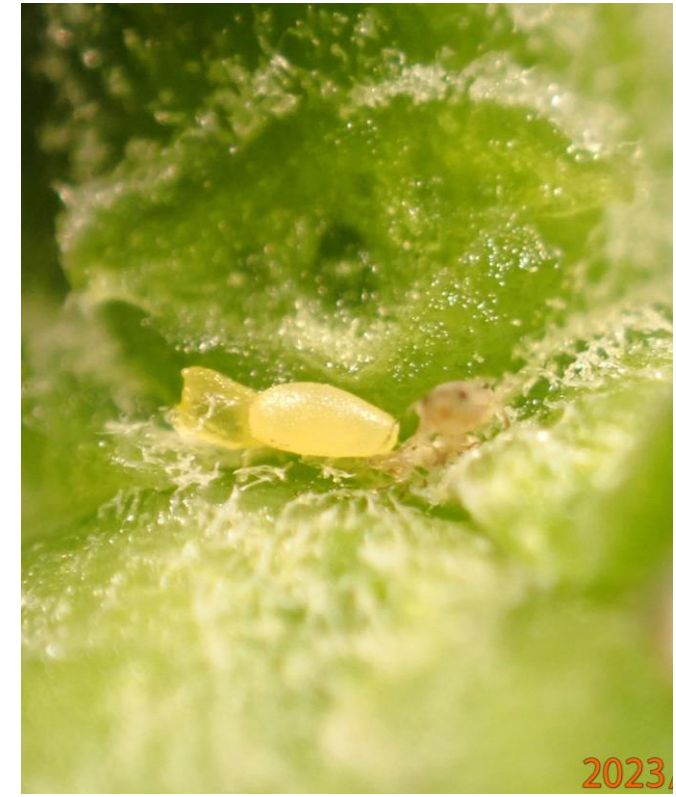
Jeune larve de coccinelle



Momies *Aphidius colemani*



Œuf de puceron

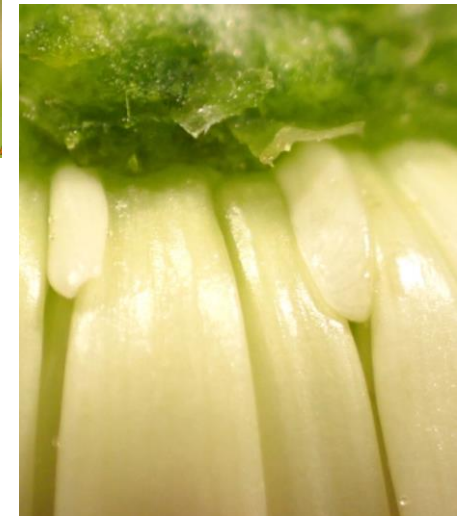


SOUS LA BINO... DES CONFUSIONS POSSIBLES

Œufs de punaise N. Volucer



Œuf de puceron

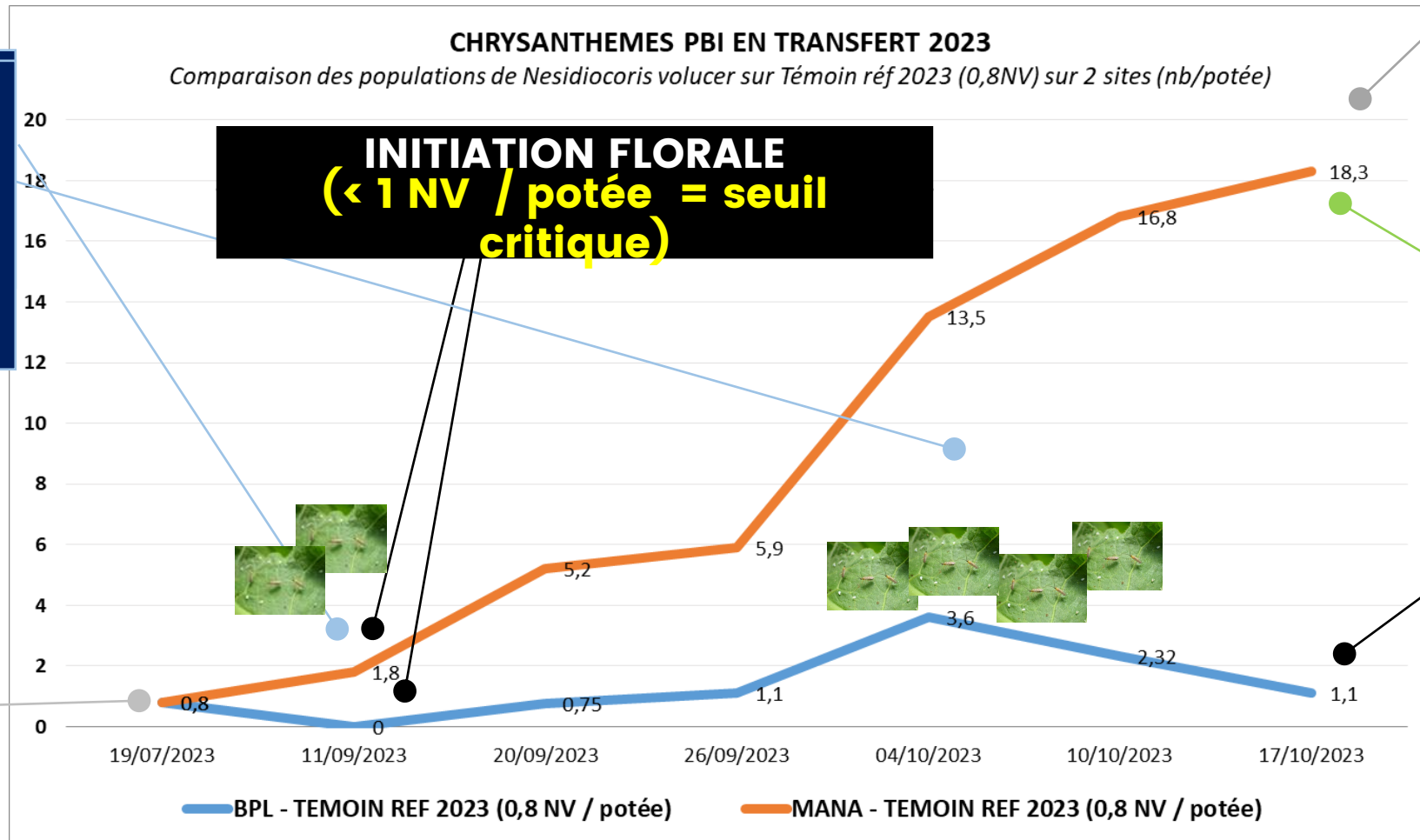


Ebauche florale

Suivis épidémiologiques de la culture (cas concrets)

Site BPL
LACHERS
COMPLEMENTAIRE
S
Mi sept
Fin sept-mi oct

INOCLINATION
PEPINIERE
(0,8 NV / potée)
19/07/2023

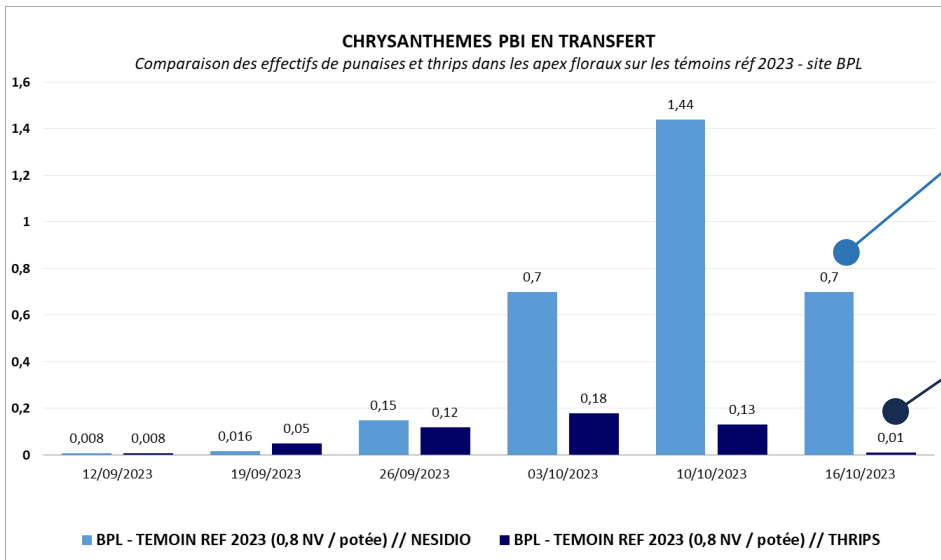


LIVRAISONS
23/10/2023...

Site
Manapany
**100%
EXTRA**

Site BPL
10% PERTES
Dégradation de la qualité commerciale à l'approche des livraisons

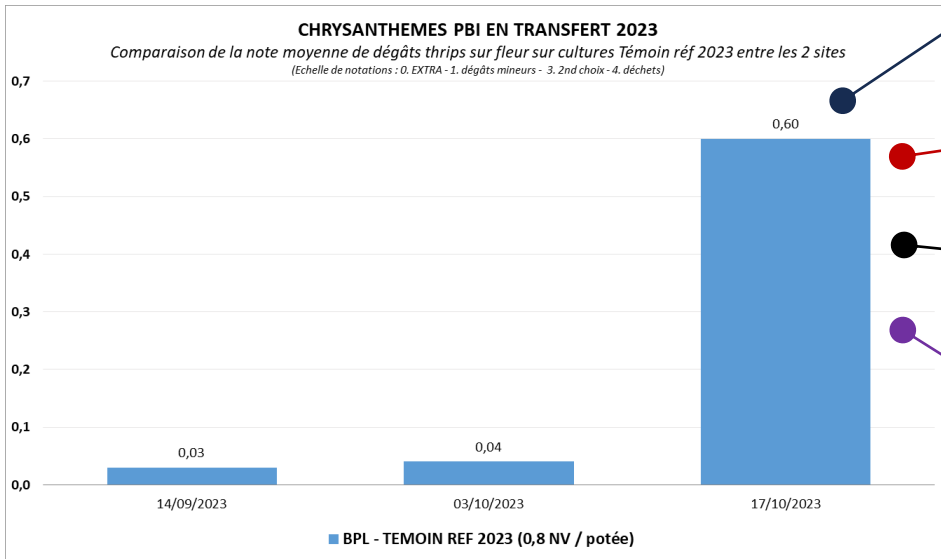
Suivis épidémiologiques apex floraux / dégâts thrips



Punaise NV - niveau faible + en baisse

Thrips pression tolérable, en baisse

Thrips : dégats en hausse, mais limités



Site BPL
Dégradation de la qualité commerciale à l'approche des ventes

Prise de décision
Stratégie STOP&GO
 (arrêt momentané du nourrissage)

Risque de dégradation de la qualité APRES LA LIVRAISON

Exploitation de données de suivis épidémiologiques pour la prise de décision (cas du chrysanthème)

Dissection des apex floraux

- Confirmer l'implantation durable PBI
- Détecter précocement
 - Thrips œufs, larves => dégâts fleurs
 - NV œufs, larves => prédation thrips

CAS CRITIQUE

NV Œufs + larves : absents ou très faibles

- Dans le contexte d'une approche culturelle globale
- Prendre une décision anticipée, rapide et réfléchie
- Actions : lâcher – nourrir d'avantage...
- Elucider la cause du faible essor des auxiliaires



Exploitation de données de suivis épidémiologiques pour la prise de décision (cas du chrysanthème)

Résultats PBI très concluants avec *Nesidiocoris volucer*

- Suivis épidémiologiques minutieux, réguliers (1x / sem)
 - **Culture**
 - **Apex floraux, par dissection sous loupe binoculaire**
- Prise de décision est corrélée contexte cultural global



Merci de votre attention