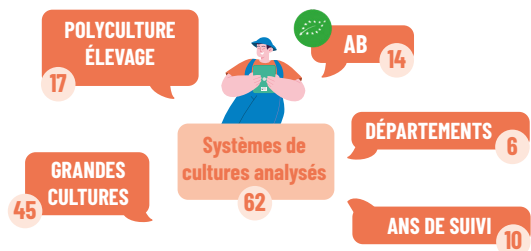


LE RÉSEAU DEPHY FERME CENTRE- VAL DE LOIRE ET ILE-DE-FRANCE FILIÈRES GRANDES CULTURES ET POLYCLTURE-ÉLEVAGE

ILS ONT RÉDUIT !
RÉSULTATS DES 10 ANS



IFT

À L'ÉCHELLE
DU SYSTÈME DE CULTURE

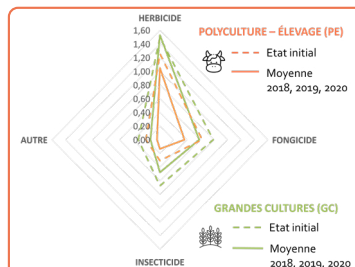
$$IFT = \frac{\text{Dose appliquée}}{\text{Dose de référence}} \times \frac{\text{Surface traitée}}{\text{Surface totale de la parcelle}}$$

TRAJECTOIRE DE RÉDUCTION D'USAGE
PRODUITS PHYTOSANITAIRES

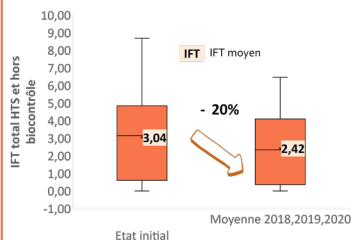
État initial

4 À 10 ANS

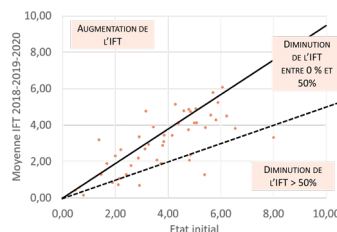
Moyenne
2018 - 2019 - 2020



En polyclture-élevage la diminution des IFT est plus importante qu'en grandes cultures en particulier pour l'IFT herbicide.



En moyenne l'IFT total a diminué de 20% entre l'entrée dans le réseau des agriculteurs et la moyenne des 3 campagnes de 2018 à 2019.



La majorité des systèmes de cultures ont vu leur IFT total diminuer. Cette évolution recouvre une diversité de cas.



POUR ALLER PLUS LOIN

La majorité des agriculteurs engagés ont réduit leur IFT. En moyenne, les systèmes en polyclture-élevage parviennent à le réduire de manière plus importante. Cette différence marquée pour l'IFT herbicide peut s'expliquer par un accès facilité pour les systèmes en polyclture-élevage à un plus grand nombre de leviers agronomiques.

Les producteurs en polyclture-élevage ont notamment augmenté leurs surfaces en mélanges fourragers et en prairies temporaires qui sont des leviers efficaces pour leurs effets d'étouffement/concurrence, sur le stock semencier et sur le cycle de développement des adventices.