



## CARTE D'IDENTITE DU GROUPE

Groupe : **15 exploitations dont 2 en bio/conversion**

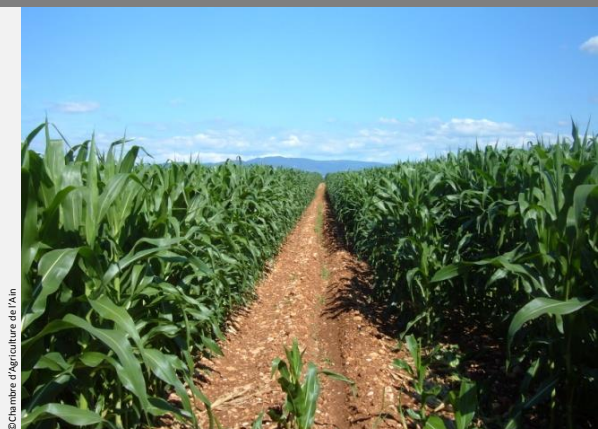
Structure : **Chambre d'Agriculture de L'Ain**

Année de constitution : **2011**

Cultures principales : **Maïs Grain, Maïs semence, Soja, Blé Tendre d'Hiver, Blé Dur d'Hiver**

Spécificités du groupe : **Irrigation**

Lycée partenaire : **Lycée Agricole de Cibeins, Misérieux**



©Chambre d'Agriculture de l'Ain

## LE REGARD DE L'INGENIEUR RESEAU

**Flora OGERON**  
 flora.ogeron@ain.chambagri.fr



' Le groupe Dephy Plaine de l'Ain est constitué majoritairement de céréaliers irrigants à dominante maïs. Cette profession souffre d'une mauvaise image auprès du grand public.

Et pourtant, le groupe obtient des résultats remarquables en terme de réduction des IFT. Les agriculteurs affirment que cette réduction n'a pas provoqué de perte de rendement technique, ni de salissement des parcelles. Toutefois, elle implique de l'anticipation et une grande réactivité.

Le groupe a choisi de s'intéresser plus particulièrement au rendement économique. Chaque intervention a un coût, il est donc nécessaire d'évaluer le ratio coût / bénéfice pour obtenir une efficacité optimale. C'est l'argument principal pour la réduction de l'utilisation des produits phytosanitaires.'

**Objectif :  
 maintien à  
 un IFT bas**

## PROJET COLLECTIF DU GROUPE

### Construire un référentiel technico-économique Grandes Cultures

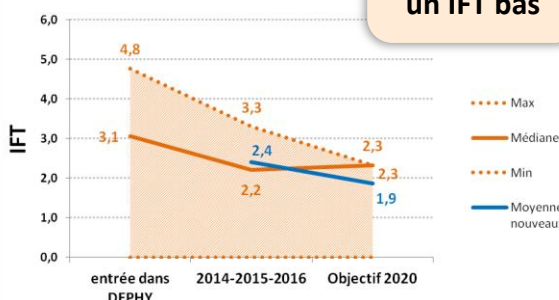
#### Principales thématiques du projet collectif :

1. Construire un schéma d'aide à la décision avec 2 hypothèses : « conjoncture défavorable » et « conjoncture favorable »,
2. Comparer les systèmes en agriculture conventionnelle et en agriculture biologique au sein du groupe,
3. Evaluer le temps de travail et estimer un revenu horaire,
4. Se comparer à d'autres systèmes.

#### Autres thématiques travaillées par le groupe et pistes innovantes explorées :

1. Agriculture de conservation (travail du sol, cultures associées, intercultures, couverts permanents, ...),
2. Réduction des volumes de bouillie.

## OBJECTIFS IFT



Méthode de calcul de l'IFT : Dose homologuée la plus faible

## POURQUOI ACCOMPAGNER UN GROUPE DEPHY ?

' La réduction de l'utilisation des produits phytosanitaires est un enjeu majeur de la multiperformance de nos exploitations : économique, environnementale et sociétale. La chambre d'agriculture de l'Ain s'implique dans cet accompagnement afin de relever le défi d'exploitations innovantes, économes en produits phytosanitaires et performantes en animant le groupe Dephy Plaine de l'Ain. A travers la collecte de données et la mesure des impacts, le réseau Dephy permet une nouvelle dynamique d'actions et de développer une autonomie décisionnelle.'

Gilbert Limandas, Président de la Chambre d'Agriculture de l'Ain