



CARTE D'IDENTITE DU GROUPE

Groupe : **10 exploitations**

Structure : **Chambre d'Agriculture
 de Seine-et-Marne**

Année de constitution : **2011**

Cultures principales : **Blé-Orge d'hiver ou de printemps
 Colza-Betterave sucrière**

Partenariats locaux : **TBG – 110 Bourgogne – Coopérative
 Puiseaux, Négoce Soufflet Agriculture**

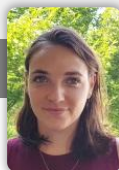


© Chambre d'Agriculture de Seine-et-Marne

LE REGARD DE L'INGENIEUR RESEAU

Sarah LAFFON

sarah.laffon@seine-et-marne.chambagri.fr



‘ Les groupes DEPHY rassemblent généralement des agriculteurs qui sont curieux, innovants, courageux pour tester et oser modifier leurs pratiques agricoles. Il est très enrichissant de travailler dans ce dispositif qui demande un travail polyvalent dans lequel nous devons avoir des connaissances techniques sur de nombreux sujets pour pouvoir accompagner les agriculteurs. L'objectif est d'évaluer l'impact de la réduction d'usage des produits phytosanitaires, en proposant notamment la mise en œuvre de leviers agronomiques dans les systèmes de culture. L'animation joue un rôle clé car elle crée un contact régulier entre chaque membre et favorise la cohésion de groupe. La communication est indispensable à l'heure actuelle et doit être intensifiée pour valoriser davantage ce type de dispositif. Un agriculteur ne traite jamais par plaisir! ‘

PROJET COLLECTIF DU GROUPE

Gestion des adventices résistantes

Principales thématiques du projet collectif:

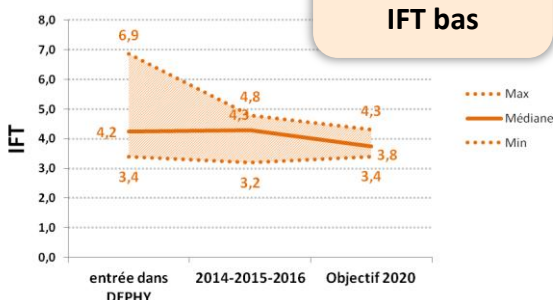
1. Comment arriver à gérer les mauvaises herbes au sein d'une rotation sans augmenter son enveloppe financière ?
2. Le désherbage mécanique permet-il une diminution des traitements herbicides ?
3. La couverture du sol par des couverts a-t-elle un réel impact sur le développement des mauvaises herbes ?

Autres thématiques travaillées par le groupe et pistes innovantes explorées

1. Agriculture biologique
2. Drone agricole
3. Semis direct et semis direct sous conservation

OBJECTIFS IFT

Objectif :
**maintien à un
 IFT bas**



Méthode de calcul de l'IFT : Dose homologuée la plus faible

POURQUOI ACCOMPAGNER UN GROUPE DEPHY ?

‘ En Seine-et-Marne, la protection de la ressource en eau est un enjeu majeur. L'accompagnement des producteurs au sein d'un dispositif tel que DEPHY FERME est donc essentiel. En effet, ce réseau de par son partenariat technique et économique facilite la mise en œuvre de pratiques phytosanitaires à la fois économes et novatrices tout en maintenant la compétitivité économique des exploitations. C'est bien là l'ambition de notre chambre. ‘

Thierry BONTOUR,
 Président de la Chambre d'agriculture de Seine-et-Marne