



1 à 1,75 mm

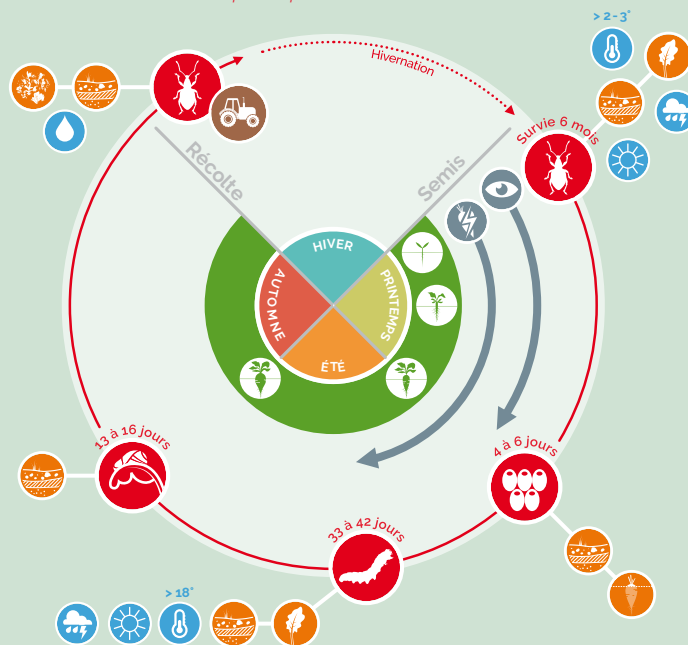


Atomaires

Atomaria Linearis

Coléoptère hivernant dans le sol sur les résidus de culture. Actif au printemps : dans le sol par temps sec et sur les parties végétatives des plantes par temps humide.

Ne pas confondre avec des altises.



Situations à risques

- Condition orageuse.
- Proximité de plantes hôtes.
- Parcelle précédemment atteinte.
- Rotation avec des plantes hôtes.

Plantes hôtes

Cultures
Genre *Beta*, chanvre, épinard, carotte.

Adventices
Chénopode, amarante, arroche, betterave sauvage, amarante.



Retard de développement.
Mort de la betterave.

Risque : perte de pieds, surtout si attaque précoce.



Carabes, staphylins,
chrysopes, hémérobes,
nématodes parasitoïdes.

Méthodes de lutte



- Allonger la rotation.
- Éviter les cultures hôtes en rotation.
- Travailler régulièrement le sol.



En préventif, choisir un traitement de semence insecticide permet d'assurer une protection efficace dans la majorité des cas.



Vos observations

Quand ?

De la levée à couverture du sol.

Quoi ?

Symptômes :

> **Cotylédons et premières feuilles** : dentelées, perforées, de couleur rouge. Présence de piqûres.

> **Radicule** : points noirs.

Confirmation de diagnostic :

présence de l'adulte soit dans le sol, soit au cœur des betteraves.



Ne pas confondre avec des dégâts de taupins, blaniules, scutigérelles, hannetons, noctuelles terricoles.

Où ?

En foyers dans la parcelle.

