

Augmenter son autonomie fourragère tout en baissant ses intrants

Eleveur laitier dans les Côtes d'Armor, Bruno LE FLOCH conduit une exploitation basée sur l'herbe et le maïs.

Avec une bonne maîtrise du désherbage mécanique sur le maïs et l'introduction d'un méteil à la place du blé, il a pu diminuer son IFT, déjà initialement faible.



Bruno LE FLOCH

© Paysan Breton

Description de l'exploitation et de son contexte

Localisation

POMMERIT LE VICOMTE (22)

Ateliers /Productions

56 vaches laitières
 (410 000 L vendus)

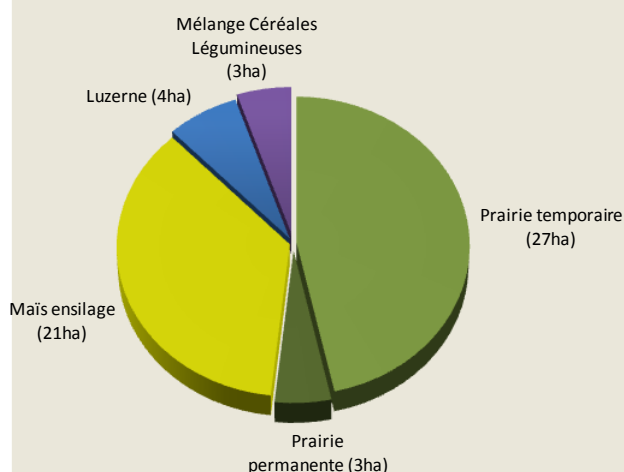
Main d'œuvre

2 UTH

SAU

57,8 ha (73% engagé dans DEPHY)

Assolement 2014 (tous systèmes de culture)



Type de sol

Limono-argileux et limono-sableux
 Potentiel moyen

Spécificités exploitation / Enjeux locaux

Bassin versant du Leff
 MAEt phyto et ferti

Le système initial

Le GAEC Nevezadur est une exploitation laitière qui était déjà initialement économe en produits phytosanitaires.

Le système, constitué d'une **rotation prairies temporaires - maïs ensilage (2-3 ans) - blé tendre d'hiver**, a été légèrement modifié.

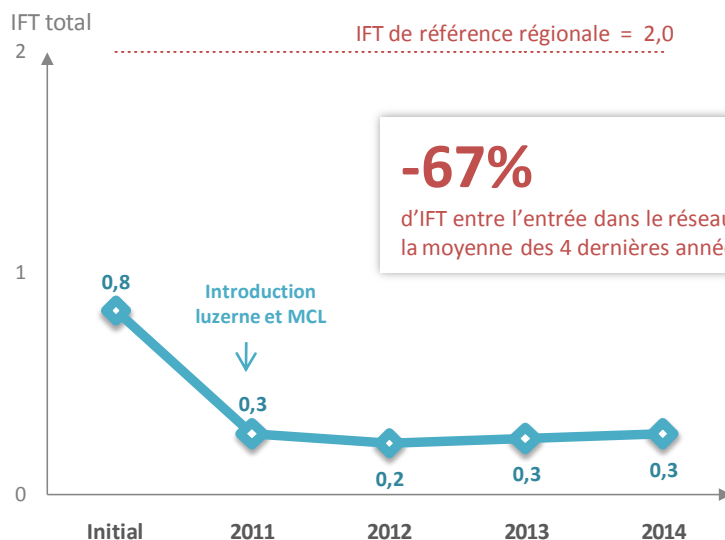
Objectifs et motivations des évolutions

- Personnel : diminuer le risque santé dû à l'exposition aux produits phytosanitaires
- Economique : être autonome pour moins subir les variations de cours des matières premières et du lait.

Les changements opérés

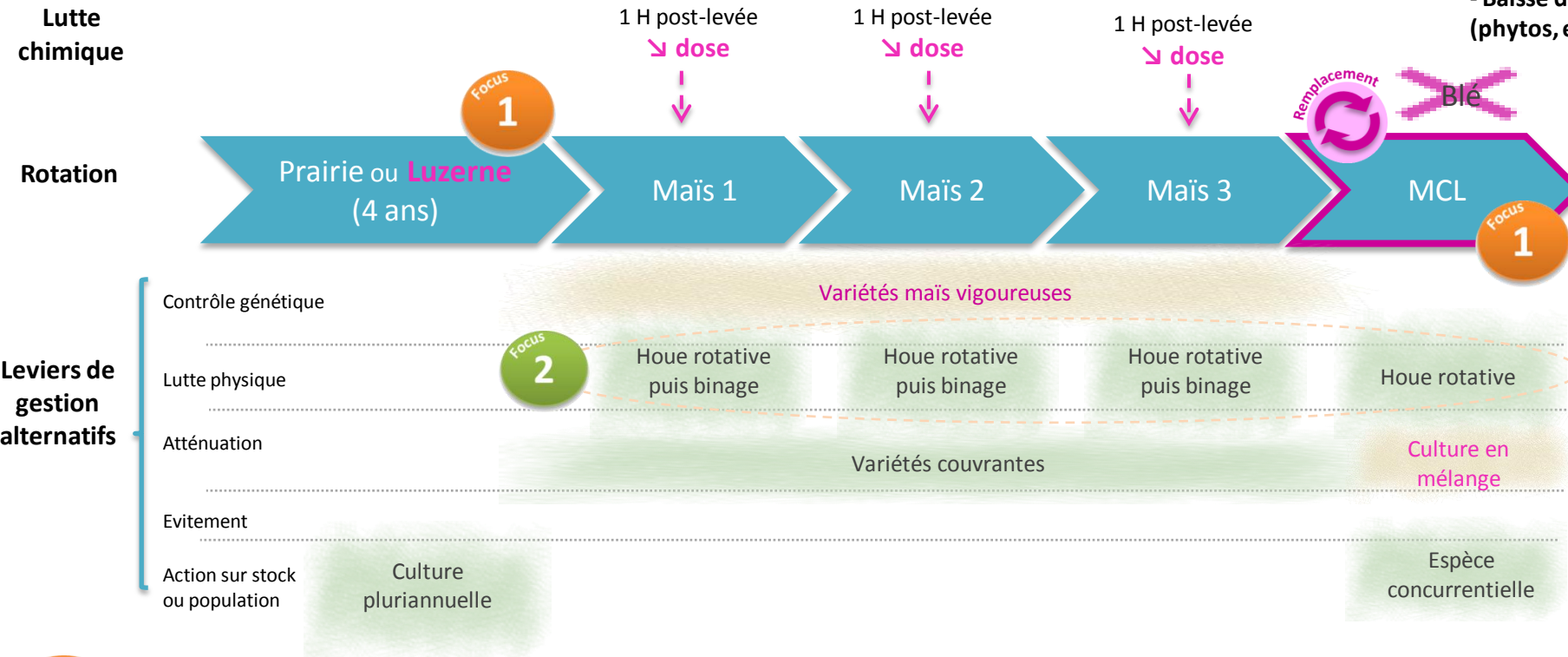
La **rotation** a été modifiée avec de la luzerne (4 ans) qui a été introduite à la place de certaines prairies temporaires.

Un mélange céréales-légumineuses (MCL), ensilé pour les vaches et génisses, a remplacé le blé.



Le système de culture actuel

- Résultats attendus:
- Autonomie fourragère
 - Baisse de consommation d'intrants (phytos, engrais, concentrés)



Focus 1



Introduction de nouvelles légumineuses sur l'exploitation

- **La luzerne**, avec un rendement de 12 TMS / ha a permis d'améliorer l'autonomie en protéines de l'exploitation (passage de 70 tonnes de tourteaux achetés à 50 tonnes). Elle apporte de l'azote dans le système et fait un bon précédent maïs. Une MAE Ferti est contractée dans le même temps et les achats d'engrais minéraux sont arrêtés. La luzerne est conduite sans phytos.
- **Le Mélange Céréales Légumineuses (MCL) en remplacement du blé en pur** est composé de blé – triticales – avoine - pois. Les doses de semis sont respectivement de 40 kg pour le blé, 60 kg pour le triticales, 60 kg avoine et 25 kg pour le pois. Un passage de houe rotative est réalisé si les conditions sont bonnes en fin d'hiver. Le mélange est ensilé au 25 mai (9 TMS/ha) puis pâturé 1 fois (1,5 TMS/ha).



Comment lire cette frise ?

- Dans ce système, la gestion des adventices s'appuie sur:
- Une prairie ou luzerne de 4 – 5 ans qui a un effet assainissant
 - Un désherbage mécanique du maïs
 - La lutte chimique est utilisée en dose réduite si besoin selon les observations

Désherbage mécanique du maïs:

« C'est plus agréable de passer la houe rotative que le pulvé »

• La houe rotative:

Bruno passe en moyenne **3 fois la houe rotative** sur l'ensemble des parcelles en maïs en fonction des conditions météo.

- En pré-levée
- Au stade 2-3 feuilles
- Au stade 4-5 feuilles

• La bineuse

Un passage de binage est ensuite réalisé au stade 8- 10 feuilles.



© Agroturfert

« Avec la houe rotative, je roule entre 15 et 20 km par heure et réalise 4 ha à l'heure environ »

Témoignage du producteur

Pourquoi avoir modifié vos pratiques ?

« C'est l'autonomie fourragère qui a été le premier facteur de déclenchement. Je voulais améliorer mes pratiques vis-à-vis de l'environnement et je me suis engagé dans une MAE phyto et une MAE ferti (limitation à 140 U au lieu de 170 U /ha). En 2011, j'avais le choix entre investir dans un nouveau pulvé ou acheter une houe rotative de 4m50 (16 000 euros subventionnés à 40%). »

Quelles sont les conséquences sur votre travail ?

« Je ne pense pas avoir économisé du temps de travail mais c'est plus agréable de passer la houe rotative que le pulvé! Au niveau santé, je diminue mon exposition aux produits phytosanitaires en réduisant le nombre d'applications. »

Que vous apporte l'engagement dans le groupe de fermes Dephy ?

« Le groupe permet d'échanger sur les techniques que chacun met en place sur son exploitation.

Ecophyto nous permet aussi de montrer que c'est possible de diminuer les phytos lors de portes-ouvertes, comme cela a été le cas sur notre exploitation en 2012 autour du désherbage mécanique du maïs. »

Le regard de l'ingénieur réseau DEPHY



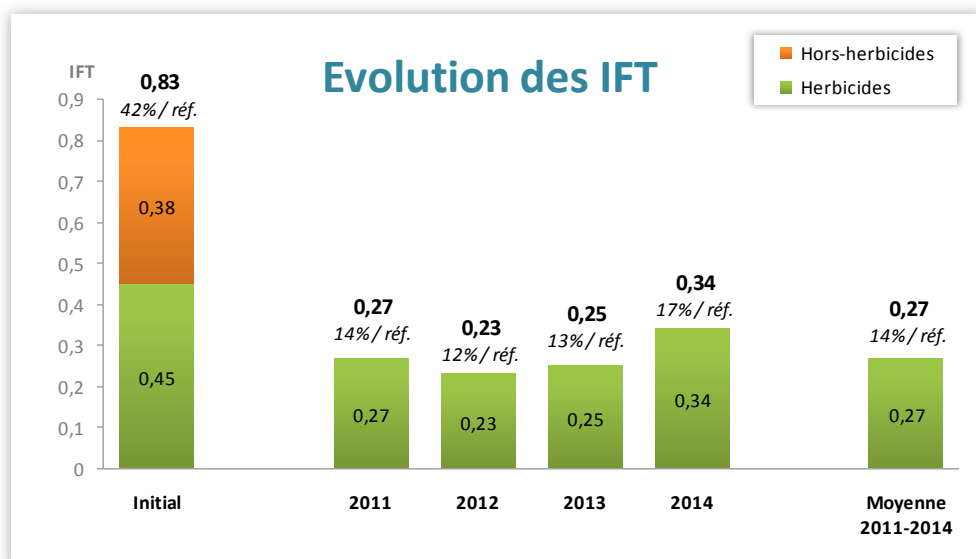
Le système de Bruno est représentatif de la région avec une forte présence du maïs dans l'assolement. Celui-ci est conduit de manière très technique avec une bonne maîtrise du désherbage mécanique.

La houe rotative déchausse les plantules et aère le sol ce qui facilite la minéralisation. Il a un rendement moyen de 13 TMS / ha de maïs ensilage.

Avec un système initial économe, il a tout de même réussi à diminuer ses phytos de plus de 60 %. **Les charges de phytos ont été divisées par 2,5.**

Bruno continue à vouloir aller vers un système plus autonome. Les couverts pâturables et une augmentation de la surface en herbe sont des pistes qu'il envisage creuser pour la suite, toujours dans une optique de sécuriser son autonomie alimentaire.

Les performances du système de culture



Depuis 2010, l'utilisation des produits hors herbicides a été arrêtée avec l'introduction du MCL (Blé – triticale - Avoine – Pois) en remplacement du blé.

Le système est stabilisé à un niveau faible d'utilisation grâce à une bonne maîtrise du désherbage mécanique sur maïs.

Autres indicateurs		Evolution	Remarques
Economiques	Produit brut	↗	Depuis la mise en place du nouveau système, en 2011, la production de lait a augmenté de 50 000 L. Les coûts de mécanisation ont augmenté avec le désherbage mécanique et surtout les multiples récoltes fourragères. Par contre, les charges liées aux intrants (engrais minéral et concentrés azotés) ont diminué et les charges totales sont globalement restées stables.
	Charges phytos	↘	
	Charges totales	→	
	Marge brute	↗	
	Charges de mécanisation	↗	
Temps de travail		→	Le temps de travail est globalement identique mais plus diversifié et plus agréable (moins de phytos).
Rendement		→	Maintien du niveau de rendement
Niveau de maîtrise	Adventices	→	Baisse de la pression maladie avec l'arrêt du blé en pur
	Maladies	↗	
	Ravageurs	→	

Quelles perspectives pour demain ?

« Continuer à chercher le plus d'autonomie possible, peut être en creusant la pérennité des prairies et les prairies multi-espèces. »

Document réalisé par **Damien ODIENNE**,
Ingénieur réseau DEPHY,
CEDAPA

