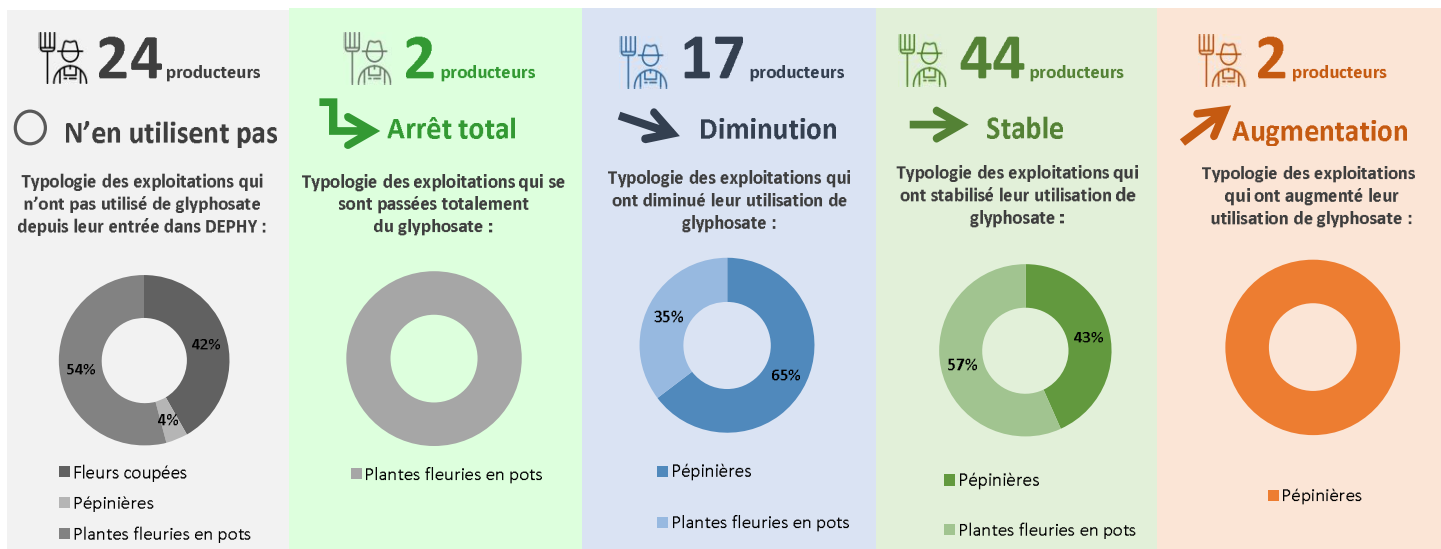




Horticulture

La voix des producteurs DEPHY à propos du glyphosate

Fin 2017, une enquête a été lancée auprès des agriculteurs du réseau DEPHY FERME concernant les évolutions d'usage du glyphosate depuis leur entrée dans le réseau. Voici les principaux résultats de l'échantillon pour la filière Horticulture :



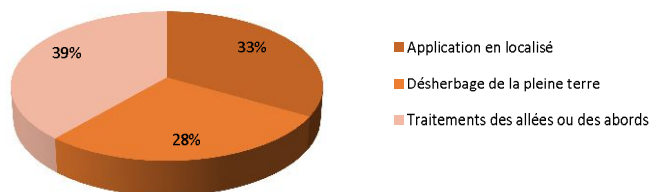
29 % des horticulteurs du réseau n'utilisent pas de glyphosate

71% des horticulteurs du réseau utilisent toujours du glyphosate

Bien qu'elle soit relativement consommatrice de phytos, la production de fleurs coupées en hors sol permet de s'abstenir de traiter au glyphosate.

Un peu moins d'un quart des producteurs de plantes fleuries en pot arrivent également à s'en passer. Les quelques producteurs ayant réussi à arrêter d'en utiliser témoignent ainsi de la possibilité de changer de pratiques.

Malgré leur volonté de réduire leur usage de produits phytosanitaires, très peu de pépiniéristes du réseau DEPHY réussissent à se passer du glyphosate.



Près de 70% des producteurs interrogés utilisent encore du glyphosate. Deux fois sur trois, l'application est localisée ou elle sert à traiter les allées et les abords.

Quels sont les freins à la réduction du glyphosate ?

Quelles idées ou ressources avez-vous à disposition pour réduire l'utilisation du glyphosate ?

La disparition d'herbicides efficaces sur des adventices difficiles et homologués pour nos cultures ne permet pas d'alterner les substances actives et oblige à des rattrapages au glyphosate.

Le désherbage manuel demande du temps et doit être bien réparti entre les équipes de travail.

Le développement de solutions de mécanisation : cela nécessite de développer des outils adaptés au contexte de chaque entreprise. Il n'y a pas de solution clé en main.

L'enherbement des inter rangs avec des couverts végétaux denses et la gestion des précédents culturaux pour éviter l'installation des plantes vivaces.

Très bonne efficacité de cette molécule, facilité d'utilisation (spectre large) et faible coût par rapport à des désherbants naturels.

La présence de plantes vivaces tenaces (comme liseron, rumex,...) en pépinière de pleine terre.



Certains envisagent d'investir dans des brûleurs à gaz mais le prix de ces appareils est encore largement dissuasif quand on connaît le peu d'utilisation qui en ait faite.

Il y a des alternatives qui sont à adapter à chaque contexte et zone de production.

Les difficultés d'entretien des abords.

C'est un produit mythique, disponible sous des dizaines de noms commerciaux et dont la durée d'action est actuellement sans égale.

La mise en place de toiles hors-sol sous tablettes et la communication auprès des clients.

Le manque de produits alternatifs efficaces. Les herbicides naturels sont destructifs à un instant T et encore, sur plantule.

En ZNC, la végétalisation des bords de planche et entre les tunnels fonctionne mais il reste des espaces difficiles à gérer qui demande beaucoup d'entretien.



Données issues de l'enquête DEPHY FERME sur les alternatives au glyphosate
Période d'enquête : octobre 2017 à janvier 2018
Echantillon : 89 agriculteurs



La voix des producteurs DEPHY à propos du glyphosate



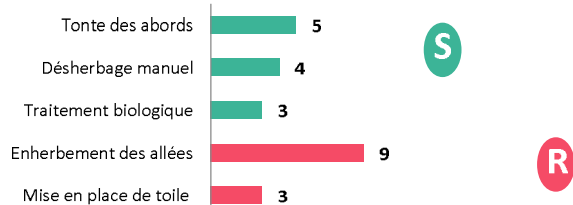
Horticulture

Les leviers cités pour réduire l'usage du glyphosate



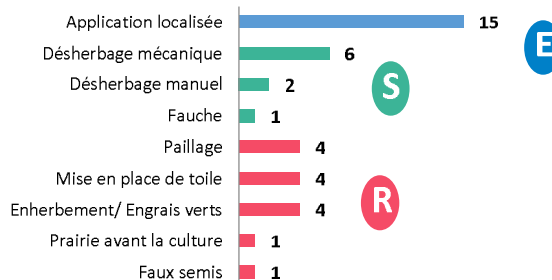
Pour désherber les allées et abords

5 leviers cités 24 fois :



Pour désherber les parcelles

9 leviers cités 38 fois :



E : Efficience **S** : Substitution **R** : Reconception

Témoignages du réseau sur les pratiques alternatives au glyphosate

La gestion différenciée des abords ou ZNC en pépinière

« En Pays de Loire, certaines **pépinières de conteneurs hors-sol** ont enherbé les bords de planches, allées et entre tunnels, talus. **La végétalisation des zones non cultivées** permet de réduire considérablement l'utilisation du glyphosate, limitée alors à des espaces difficiles (stockage, parking...). Si le résultat est probant techniquement et esthétiquement, la végétalisation ne s'improvise pas afin d'éviter les écueils. L'enherbement peut parfois devenir ingérable car envahissant, ou abriter des ravageurs, ou bien encore demander un entretien qui peut s'avérer pénible et coûteux à certaines échelles d'exploitation. **Il convient d'abord de réaliser un diagnostic de gestion différencié** des abords en fonction des usages, puis de choisir les bonnes solutions : vivaces, mélanges de gazon à entretien limité ou artificialisation. C'est un changement radical de pratiques mais aussi de regard sur l'exploitation. »



Entre tunnels enherbés (pépinière du Bocage 85). © J. Foucher



Bords de planches et allées enherbées (Pépinière Chauvrière 49). © J. Foucher



Démonstration de paillage en pépinière fruitière (gauche). Résultat 6 mois plus tard (droite) (Pépinière Chargé 49). Crédit photo J. Foucher

Le paillage en pépinière de pleine terre

« En **pépinière de pleine terre**, les alternatives aux glyphosate en Pays de Loire sont essentiellement du **désherbage mécanique** mais parfois limité par les conditions météo, le coût à l'échelle de l'exploitation ou la fragilité de certaines cultures comme le rosier. Depuis quelques années l'AREXHOR_PL a mené des essais concluants de **paillage à la paille de blé**. Les résultats agronomiques et de contrôle des adventices sont intéressants mais les freins de la mécanisation et du coût de la paille ne sont pas encore levés. **Quelques pépiniéristes ont pu assister à des démonstrations** de matériel mais n'ont pas encore franchi le pas... »

Propos recueillis auprès de Jocelyn Foucher, Ingénieur Réseau DEPHY FERME Pépinière ALT'HERB de Pays de Loire.



Données issues de l'enquête DEPHY FERME sur les alternatives au Glyphosate
Période d'enquête : octobre 2017 à janvier 2018
Echantillon : 89 agriculteurs

