

# Favoriser les auxiliaires dans les vergers cidricoles

## Les coccinelles

Des auxiliaires polyvalents



© L. Albert- IFPC

© Chambre d'agriculture de Vendée

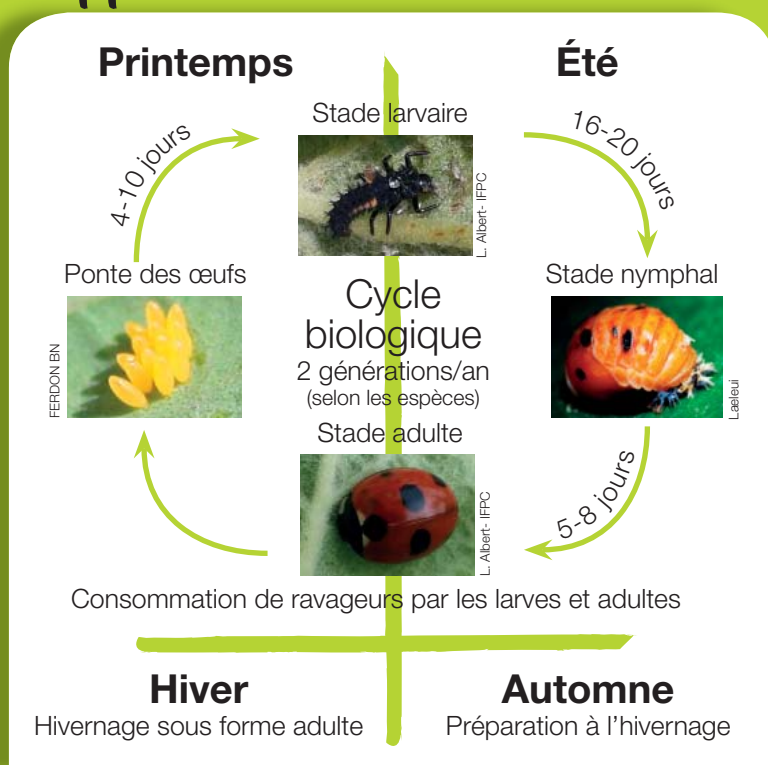


# La coccinelle, une prédatrice redoutable

Les coccinelles sont des auxiliaires bien connus et utilisés depuis plusieurs années comme agent de lutte contre les pucerons. En effet, une grande majorité des coccinelles sont exclusivement aphidiphages. Cependant, certaines espèces moins connues consomment d'autres ravageurs tels que cochenilles ou acariens.

La coccinelle est un auxiliaire très efficace. Les adultes, comme les larves, sont carnivores. Leur consommation peut atteindre jusqu'à 60 pucerons par jour. En Normandie, dans les vergers, on observe une activité prédatrice des coccinelles à partir du mois de mai.

## Apprendre à les connaître



## Les abriter dans son verger

### Les abris naturels

À la saison froide, les coccinelles adultes cherchent un lieu d'hivernation et entrent en diapause. Naturellement, elles vont trouver refuge sous les pierres, sous l'écorce des arbres, dans les vieilles souches, dans la mousse, etc...



### Les abris artificiels

Si les vergers possèdent peu d'abris naturels, il est possible d'acheter ou de créer des abris favorables pour que les coccinelles passent l'hiver à proximité des parcelles. La localisation de cet abri est primordiale et doit respecter les trois règles suivantes :

- Mettre plusieurs abris à différents endroits de la parcelle
- Privilégier les zones ensoleillées
- Choisir des zones à l'abri du vent et de la pluie

### L'abri maison

Les planchettes de bois

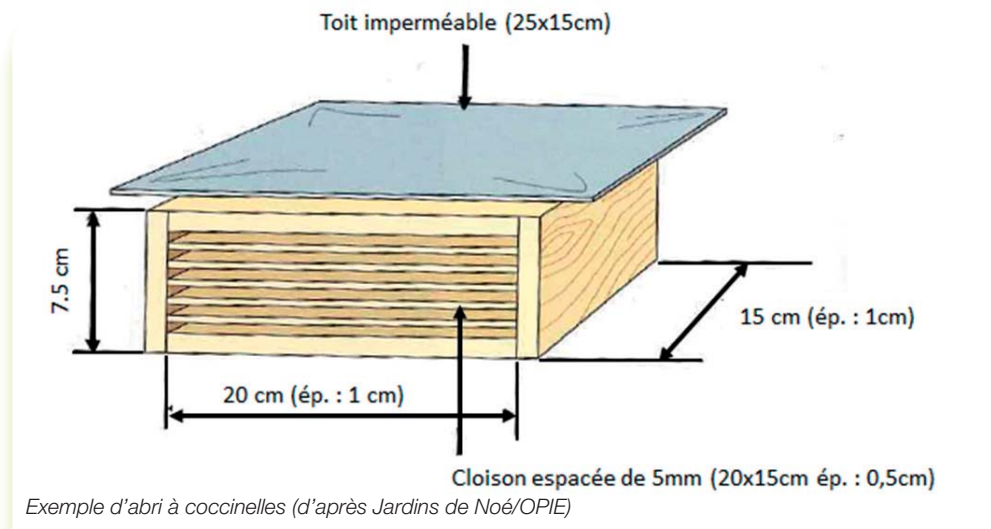
- Plusieurs autour des vergers (à des hauteurs différentes)
- Prix : entre 5 et 10 euros
- Entretien : à nettoyer une fois par an.



Abri pour coccinelles de Société d'Horticulture de Touraine

# Fiche construction

## Fabrication de l'abri maison



### Les planchettes de bois alignées

#### Matériel

- Bois contreplaqué :
  - 2 planchettes de 20 cm x 15 cm x 1 cm
  - 5 planchettes de 20 cm x 15 cm x 0,5 cm (Cloisons intérieures)
  - 2 planchettes de 7,5 cm x 15 cm x 1 cm (Côtés)
  - 1 planchette ou une toile étanche de 22,5 cm x 7,5 cm (Fond)
  - 1 toile étanche ou une ardoise de 25 cm x 15 cm (Toit)

#### Fabrication

Clouez et vissez horizontalement les cloisons, le plancher et le toit sur les côtés, en espaçant les planchettes les unes des autres de 5mm.

Recouvrez ensuite le toit d'une ardoise ou d'une toile étanche pour protéger l'abri du vent et de la pluie.

Disposez-le à différentes hauteurs dans le verger, dès la fin de l'été, à l'abri de la pluie et du vent, selon une orientation Sud-Sud Est.

# Les abris du commerce



Exemple d'abri du commerce

Il existe plusieurs abris artificiels dans le commerce. Il faut respecter les mêmes règles que pour les abris maison :

- Localisation : endroit abrité du vent et ensoleillé
- Orientation : jamais face au vent dominant, dans une zone ensoleillée
- Hauteur : à environ 1 m pour éviter l'humidité
- Prix : compter entre 10 € et 25 €



Pour en savoir plus, contactez l'IFPC au 02 33 27 56 70 ou le service vergers et produits cidricoles de la Chambre d'agriculture de Normandie au 02 35 59 47 23, [nathalie.corroyer@normandie.chambagri.fr](mailto:nathalie.corroyer@normandie.chambagri.fr) ou rendez-vous sur le site de PropoSéesBio <http://proposeesbio.wix.com/proposeesbio>

Action pilotée par le Ministère chargé de l'agriculture, avec l'appui financier de l'Office national de l'eau et des milieux aquatiques, par les crédits issus de la redevance pour pollutions diffuses attribués au financement du plan Ecophyto



Avec la contribution financière du compte d'affectation spéciale «développement agricole et rural»

